

Charakteristika produktů řady ArcGIS Desktop

ArcView - silný nástroj pro tvorbu map, tvorbu zpráv a získávání informací z map

Interakce s mapou

- posun a změna měřítka
- identifikace
- hot link/hyperlink k externím aplikacím, makrům či URL
- interaktivní nástroj pro výběr
- kontextové popisky v mapě
- okno „lupa“ a okno „přehledka“
- prostorové záložky

Mapová analýza

- výběrové operace: interaktivní výběr, výběr podle atributů, výběr podle polohy atd.
- analytické operace: obalová zóna, oříznutí, spojení, průnik, sjednocení, prostorové spojení
- vizualizace a analýza: grafy a výstupní sestavy

Tvorba dat

- editace shapefile a jednoduché personal geodatabáze
- rektifikace rastrových dat
- rotace a překlopení rastrových dat
- konstrukce a editace vektorových dat
- přichytávání
- podpora digitizéru
- geokódování a události
- dynamická segmentace

Tvorba map

- vykreslování dat: vícevrstvá transparentnost dat a transformace vektorových a rastrových dat mezi souřadnými systémy v reálném čase, „on the fly“ (včetně tzv. datumu)
- klasifikace dat
- symbologie
- popisování
- výkresy a tisk: vkládání objektů jako jsou nadpisy a legendy, více datových rámců, průvodci a předdefinované styly pro tvorbu legend, vodící linky, export grafiky atd.

Správa dat

- import souborů .apr a .avl z ArcView 3
- nástroje na podporu dat: tvorba nových datových souborů, export a import dat, přímý přístup k mnoha datovým formátům
- správa tabelárních dat
- prohlížení a editace metadat
- vyhledávání dat v ArcCatalogu

Aplikační rámec

- uživatelské rozhraní ve stylu MS Windows
- pohyblivé lišty nástrojů
- plná podpora národních prostředí pro data a atributy
- upravitelné rozhraní
- rozšiřitelná funkcionality přes COM a COM kompatibilní jazyky
- tvorba maker v VBA
- vkládání OLE objektů v ArcMap

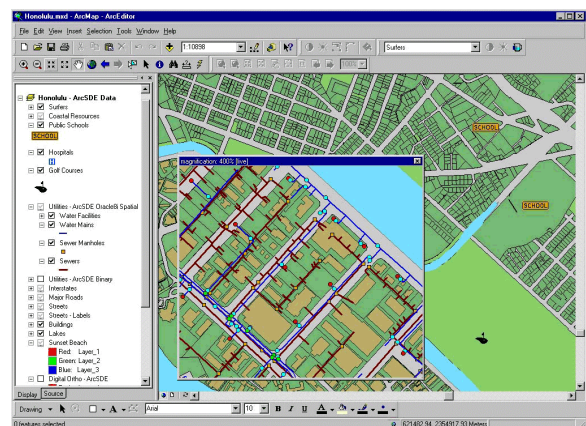
ArcEditor - jeho schopnosti se pohybují mezi ArcView a ArcInfo. Kromě nástrojů obsažených v ArcView obsahuje navíc možnost správy libovolné geodatabáze a coverage v aplikaci ArcMap. Pokud je využíván přístup do DBMS přes ArcSDE, víceuživatelská geodatabáze může být editována, udržována s kompletní správou verzování, např. včetně rozpoznávání a řešení konfliktů při editaci.

Tvorba dat

- editace coverage
- editace geodatabáze uložených ve víceuživatelské DBMS
- stanovení vztahů mezi třídami prvků a atributy
- tvorba a editace více verzí ve víceuživatelských geodatabázích
- řešení konfliktů mezi verzemi ve víceuživatelských databázích
- tvorba a editace kót
- definice kót
- tvorba anotací propojených s prvky v geodatabáze
- katalog a editace geometrické sítě

Správa dat

- uložení dat (včetně rastrů) do víceuživatelské geodatabáze
- tvorba subtypů pro geodatabáze
- tvorba logických sítí pro geodatabáze



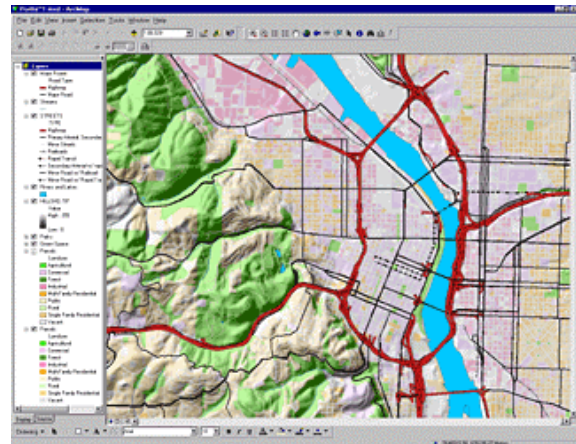
ArcInfo 8.1 - klient z řady ArcGIS Desktop, který má nejvíce funkcí. Obsahuje všechny možnosti jako ArcView 8.1 a ArcEditor. Navíc obsahuje kompletní aplikaci ArcToolbox, která umožňuje pokročilé zpracování geografických dat. Jde o kompletní GIS pro tvorbu dat, aktualizaci, dotazy, tvorbu map a analytické úlohy.

Správa dat

- kompletní aplikace ArcToolbox
- přímá konverze pro více než třicet dalších formátů do formátu ArcInfo
- čtení a konverze některých rastrových a CAD formátů
- výstavba geometrických sítí
- definice souřadných systémů a transformace souřadnic
- výstavba topologie
- transformace dat
- prostorový překryv a obalová zóna
- práce s mapovými listy
- správa INFO tabulek

Úprava prostředí

- komponenty ODE: ARC Automation Server, ARCPLOT, ARCEDIT a Grid OCX
- Java Beans: Arc Bean, ARCPLOT Bean, ARCEDIT Bean a ARC GRID Bean
- AML – skriptovací jazyk nezávislý na platformě používaný pro vývoj aplikací v prostředí ArcInfo Workstation



Prostorové vztahy a analýza

- nástroje pro hledání sousedních ploch
- kompletní dynamická segmentace
- analýzy zásobování a odběrů (umístění zdrojů)
- řešení komplexních problémů v geometrických sítích
- dotazy na regiony
- prostorový překryv (sjednocení, průnik a identita)

Tvorba a správa coverage

- import a editace geodeticky zaměřených dat
- vektorizace rastrů
- tvorba a údržba topologie
- možnost uložit u nodů hodnotu souřadnice Z
- sjednocující nástroje