

# Základní registry a jejich aplikace

Vladislav Krásný

PilsCom

# Co se stane 1.7.2012

- Velké množství údajů bude dostupné v závazné podobě pouze elektronicky v registrech
- „Pravdu mají registry“
- Přechodové období vs běžné produkční období
- Dopad na pracovní postupy
- Dopad na agendy
- Dopad na aplikace (AIS)
- Řešení nestandardních situací

# Co se najednou změní

- Všechna referenční data budou muset být ve shodě s obsahem ZR
- Případné nedostatky budou řešeny novými postupy
- Chod úřadu bude záviset na kvalitě připojení k internetu, spolehlivosti ISZR, kvalitě úprav AIS
- Možné problémy technického rázu
- Problémy organizačního rázu přidělení oprávnění, certifikátů apod.
- Problémy právních detailů

# Pracovní postupy

- Vše musí být kontrolováno na ZR
- Vypořádání rozdílů mezi ZR a předloženými doklady
- Systém musí nabídnout podporu
- Zásah do aplikací
- Online doplnění vs Subscripce změnových dat
- Problematika lidí bez DS

# AIS

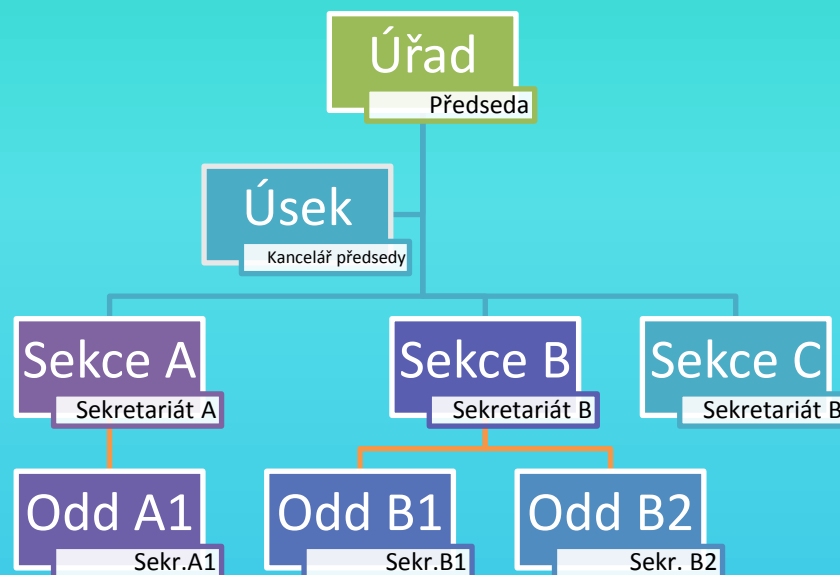
- Aplikace budou muset doplnit data, ověřit data, požádat o subscripci změn
- Uschovávat změnovou historii
- Podporovat opravné postupy
- Podporovat metodiku vypořádání nesprávností, průkaznost
- Mnohem vyšší nároky na logování a práci s transakčními logy
- Aktualizace lokálních aplikací a jejich dat
- Aktualizace listinných informací
- Řešení přístupových problémů
- Konzistence a údržba „nereferenčních“ dat

# Dopad do ESS AthenA základ

- Na podatelně se musí zapsat i chybné údaje
- Podpora při vytváření kontaktů ověření ÚIR
- Průběžné udržování skupin kontaktů  
subscripce
- Podpora hledání v kontaktech obdobně jako u DS
- Přejchod na novou verzi kontaktů – podmínka  
nutná

# AthenA – nové kontakty

- Kontakty mají hierarchickou strukturu 4 úrovně
- Úprava jen relevantních dat
- Označení adres jako ověřených neověřených, nesprávných



# .....nové kontakty

**Nový kontakt ze subjektu kontaktu**

Log

OK Storno

**Vlastnosti**

**Hledání**

Hledat v subjektu: novák

**Subjekt**

Typ:  Firemní  Osobní

Společnost: novák

Útvar:

Funkce:

Kontaktní osoba:

Náhled subjektu: novák

**Kontaktní údaje**

Adresa:

Náhled adresy:

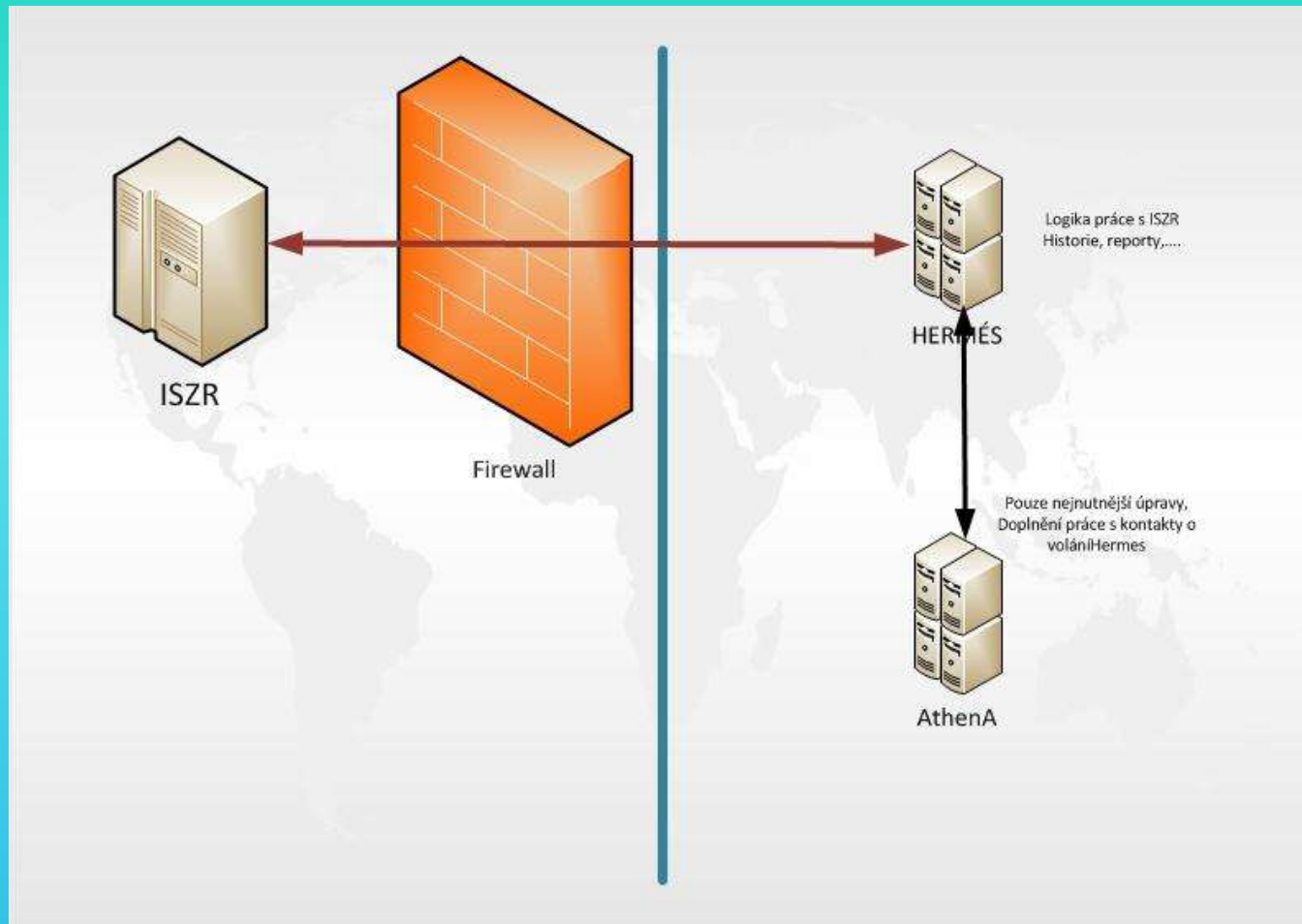
Telefon:

Email:

Datová schránka:



# Architektura řešení



# Dopad do ESS AthenA - advanced

- Integrace s MS Office
  - Definice polí z referenčních dat
  - Kontrola polí
  - Doplnění polí
  - Doplnění vlastností z metadat
- Usnesení
  - doplňování do textu, kontrola
  - Trasování katastrálních údajů

# Dopad do dalších aplikací

- Smlouvy
  - Doplnování subjektů, partnerů
  - Úschova metadat
  - Upozorňování na změnu u partnerů
- iFaktury, Objednávky
  - Kontrola metadat synchronizace s ERP
  - Upozornění na změnu fakturačních údajů

# Úskalí AIS

- Aplikace se rigidně spoléhá na ZR
- Aplikace není dobře registrována
- Aplikace není registrována
- Agenda se neřeší pomocí AIS

# Odpověď na úskalí

- Nástroje na řešení problémů
  - Poznamenání skutečnosti
  - Evidence restů a problémů
  - Proxy pro neregistrované aplikace
  - Integrace do MS Office

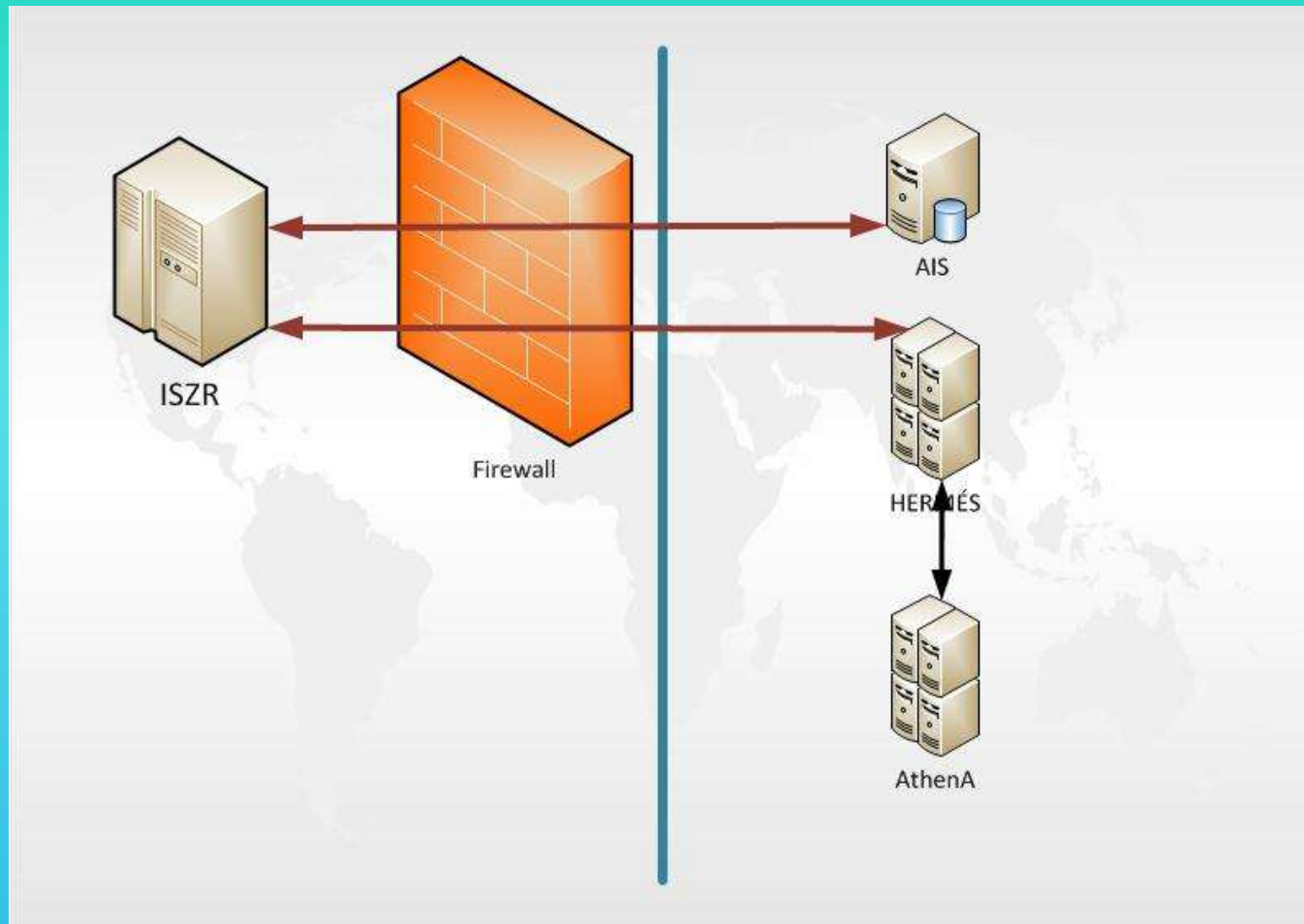
# AthenA Hermés

- Aplikace spolupracující a AthenA nebo i samostatně.
- Zastupuje špatně registrované nebo neregistrované aplikace
- Eviduje a loguje požadavky,
- Uchovává historii
- Nástroje pro analýzu historie
- Tvorba dokumentace a ukládání do ESS

# AthenA Hermés ...

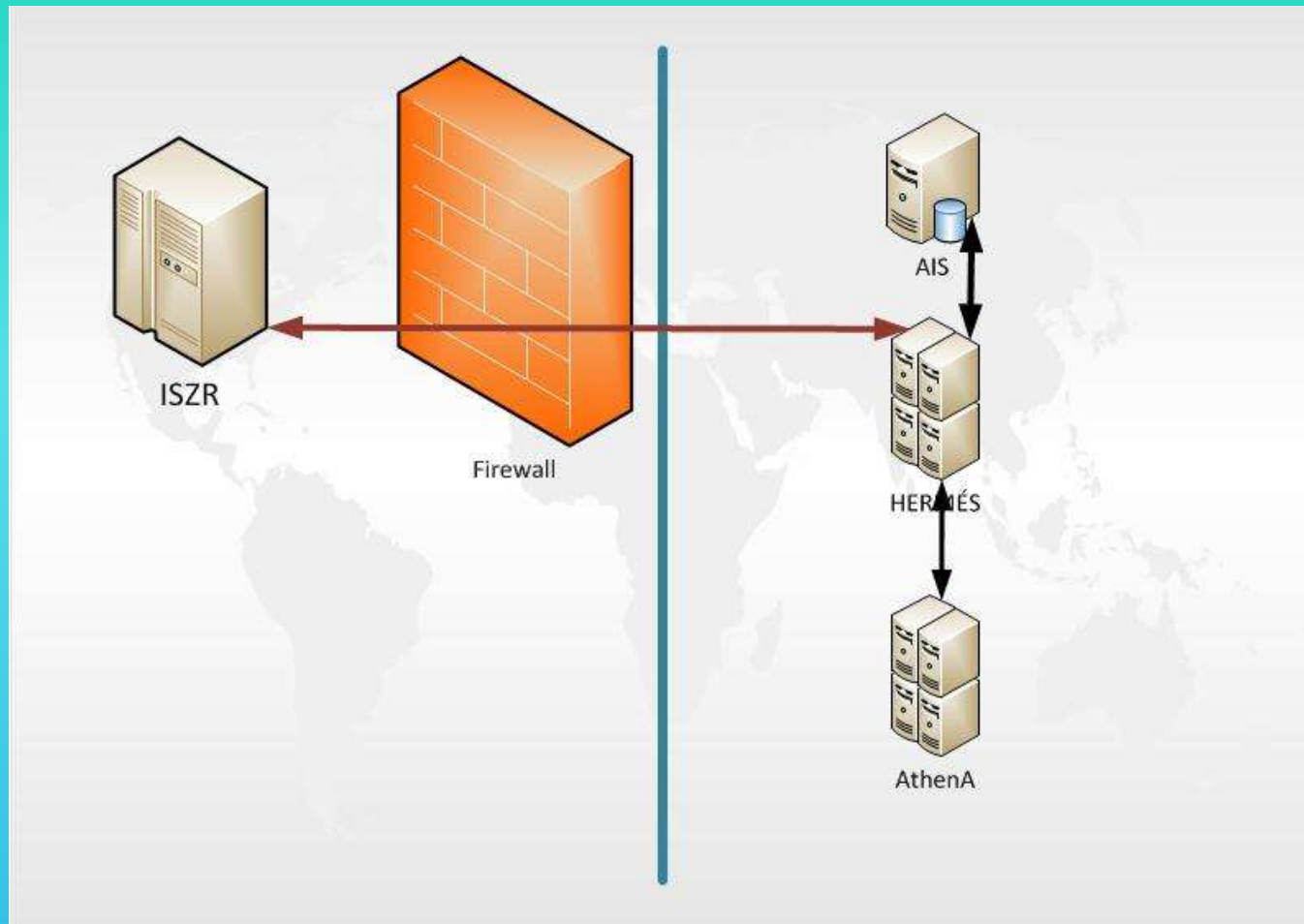
- Zastupuje neexistující aplikace
  - Tím, že za ně přebírá i povinnosti
- Pracuje přímo s ISZR nebo ji lze přepojit na kvalitní Proxy
- Integrace Excel, Word

# Základní situace

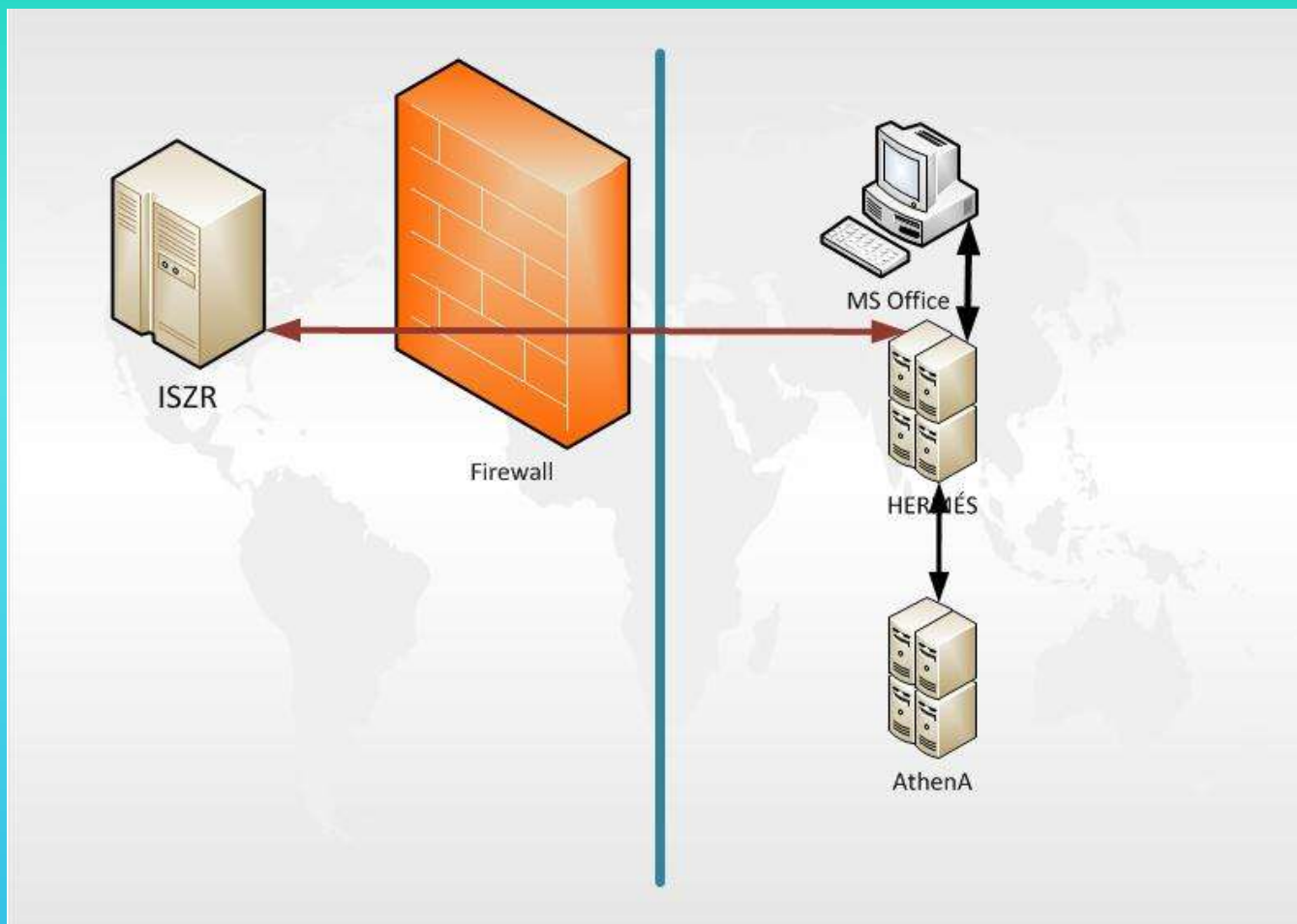




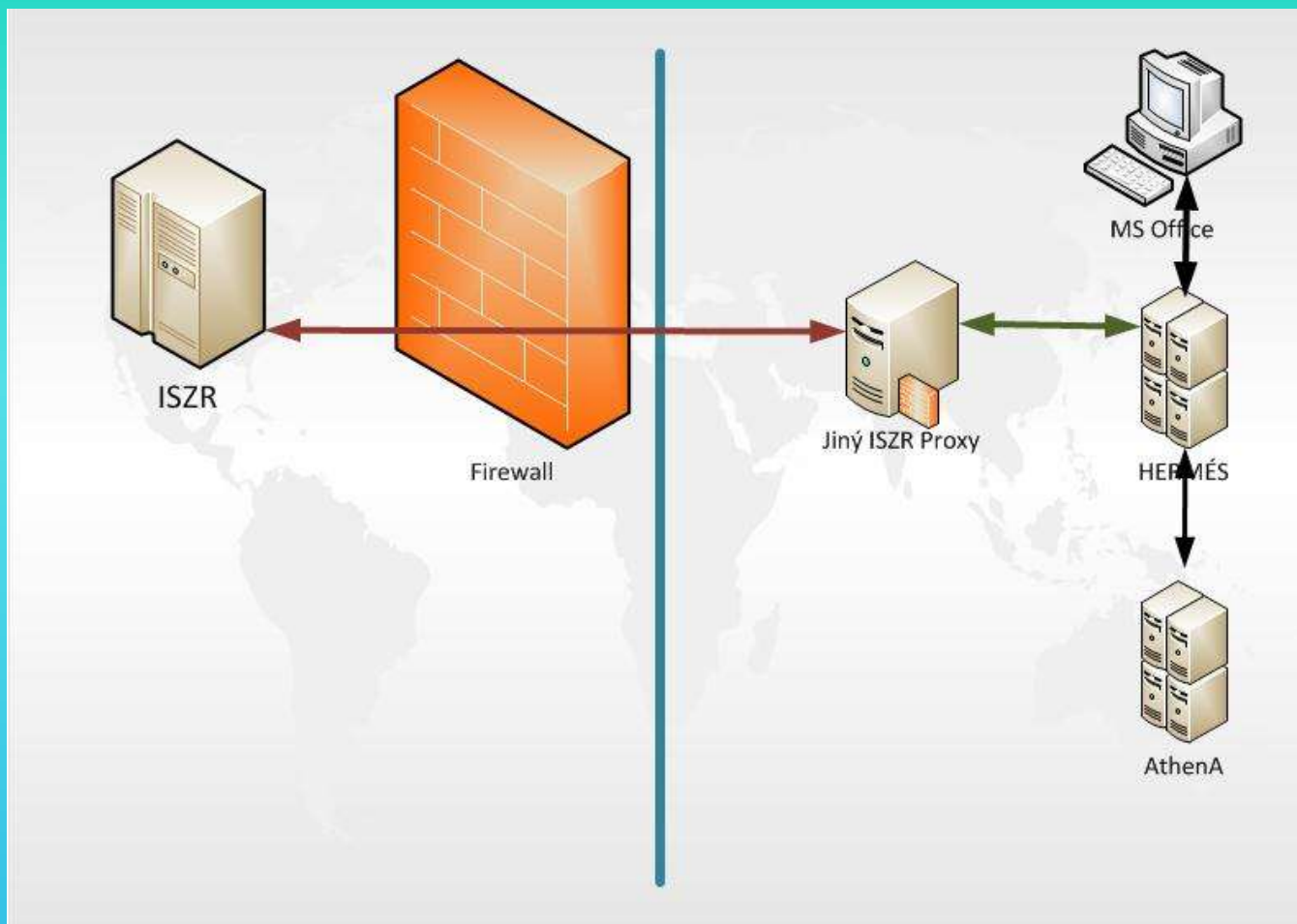
# Neregistrovaný AIS



# Situace bez AIS



# Proxy jiného výrobce



# Q & A