

RÚIAN

**Zkušenosti z ročního provozu
Zavedení volebních okrsků**

Jiří Formánek

Český úřad zeměměřický a katastrální (ČÚZK)

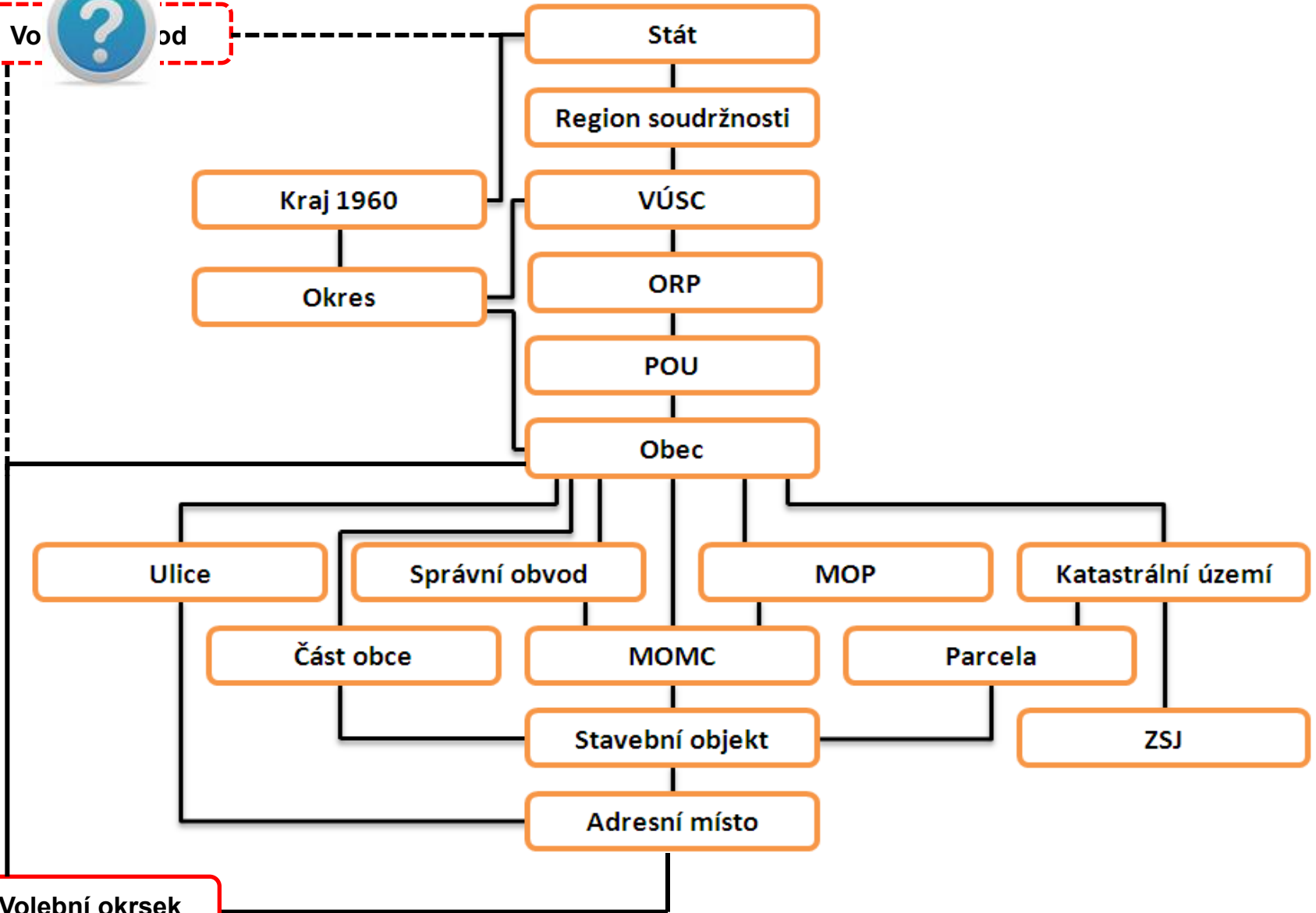
Obsah prezentace

- Úvod
- Registr územní identifikace, adresa nemovitostí (RÚIAN)
- Zdrojová data RÚIAN
- Editační systémy (ISKN, ISÚI)
- Analýzy a kontroly údajů vedených v RÚIAN
- Praktické dopady spuštění RÚIAN
- Zavedení volebních okrsků do RÚIAN
- Závěr

Úvod

- Zákon **č. 111/2009 Sb.**, o základních registrech, v **§ 31** definuje obsah registru územní identifikace, adres a nemovitostí (RÚIAN):
 - **základní územní prvky,**
 - **územně evidenční jednotky,**
 - **adresách,**
 - **referenčních vazbách.**
- V RÚIAN jsou pro celou veřejnou správu vedeny závazné informace o **územní identifikaci** a o **adresách**.
- RÚIAN je ze zákona o základních registrech **veřejným seznamem**.
- Obsahem RÚIAN může být **účelový územní prvek** definovaný jiným právním předpisem.

1.1.2015



1.1.2014

Volební okrsek

RÚIAN – zdroje dat a jejich editace

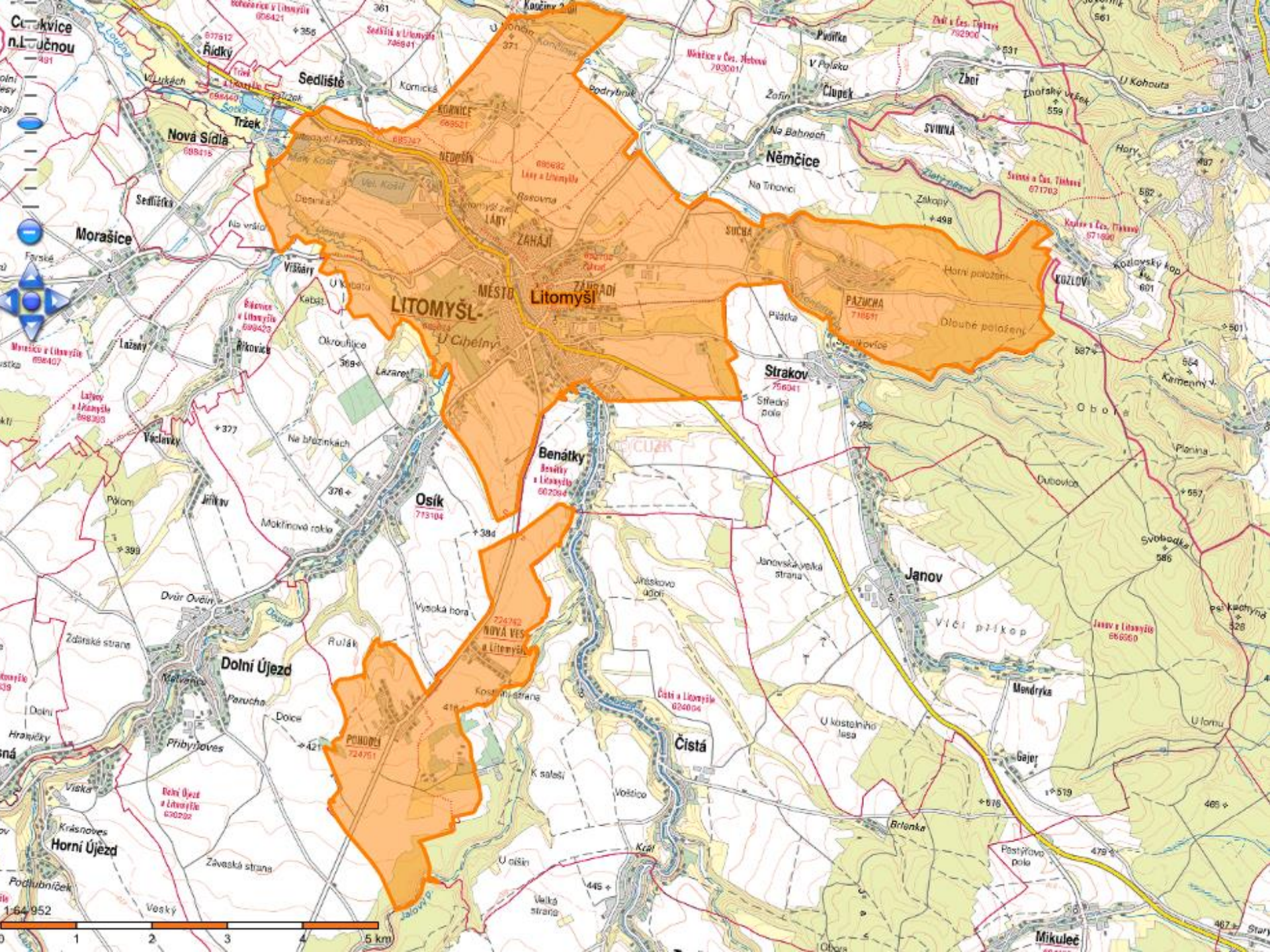
- Zákonem stanovenými **zdrojovými daty** pro prvotní naplnění **ISÚI/RÚIAN** byly:
 - Informační systém katastru nemovitostí (**ISKN**),
 - Územně identifikační registr adres (**ÚIR-ADR**),
 - Registr sčítacích obvodů (**RSO**),
 - Databáze dodacích míst České pošty (**DDM**),
 - Registr komunálních symbolů (**REKOS**).
- Data o lokalizačních údajích ulic získal RÚIAN ze **ZABAGED**.
- **Migrace dat do ISÚI** proběhla k datu **30. 6. 2011**.

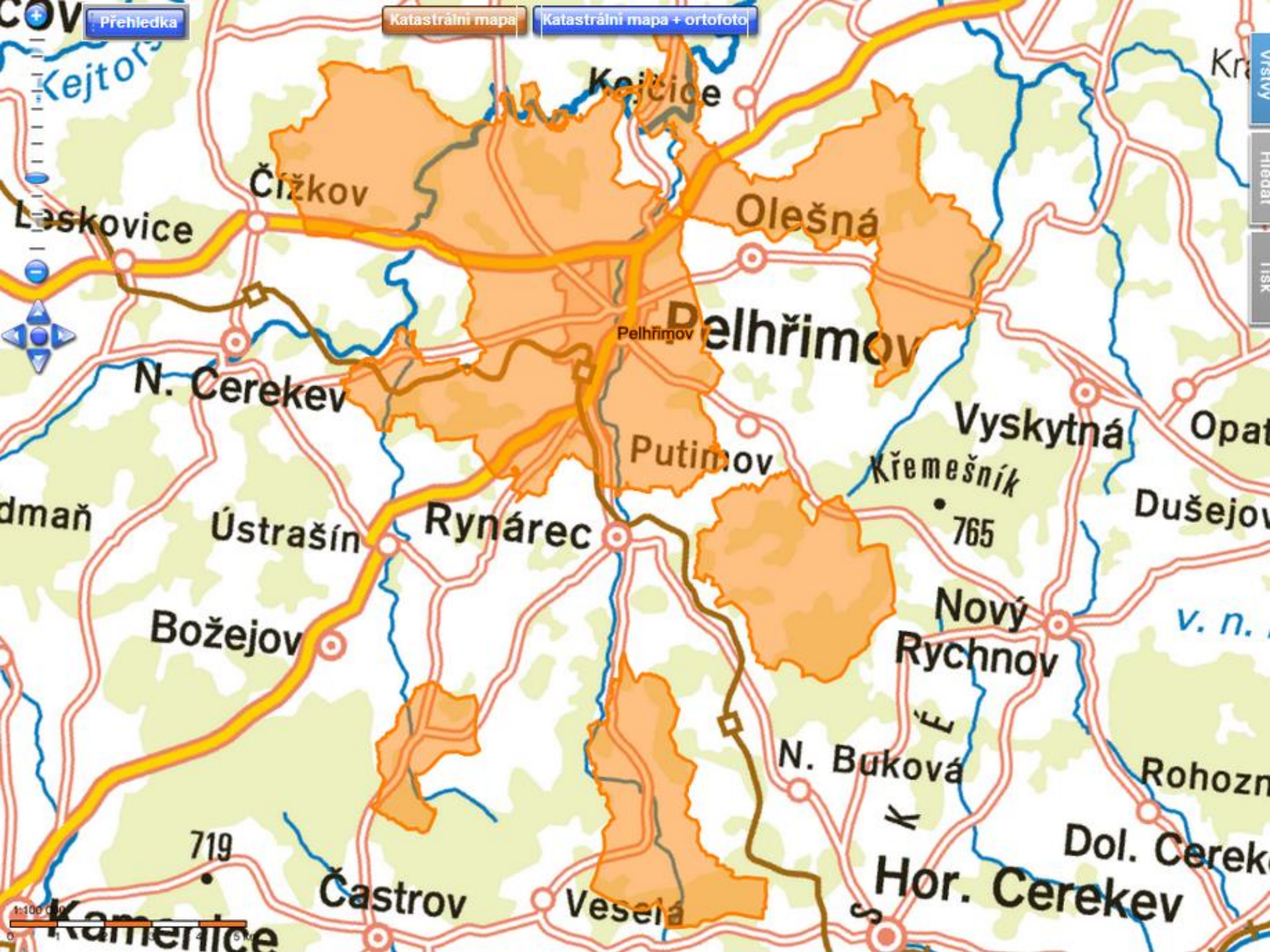
RÚIAN – zdroje dat a jejich editace

- Informační systém územní identifikace (ISÚI) je jedním ze dvou **editačních systémů** pro RÚIAN. Druhým **editačním systémem** je Informační systém katastru nemovitostí (ISKN).
- Editory údajů v ISÚI jsou:
 - obce,
 - stavební úřady,
 - ČSÚ,
 - ČÚZK.
- Produkční provoz ISÚI byl spuštěn **29. 8. 2011.**

Analýzy a kontroly údajů RÚIAN

- ČÚZK průběžně provádí **analýzy** a **kontroly** dat **RÚIAN** a jejich následné porovnání s daty **RSO**, **DDM** a **ISKN**.
- Typy **kontrol**:
 - adresní místa, stavební objekty a ulice,
 - referenční vazby,
 - lokalizace prvků,
 - soulad legislativy s faktickým stavem územní identifikace.
- **Cílem kontrol** a **oprav** je umožnit příslušným **editorům** odstranit **chyby** a **nesoulady**, které se vyskytují v ISÚI, v jejich územní působnosti.
- Územní anomálie a kontroly vystaveny na www.ruian.cz.





Přehledka

Katastrální mapa

Katastrální mapa + ortofoto

Kejtoř

Laskovice

Čížkov

Kejčice

Olešná

Pelhřimov

Pelhřimov

N. Cerekev

Putimov

Vyskytná

Křemešník

765

Ústrašín

Rynárec

dmaň

Božejov

Nový Rychnov

N. Buková

719

Častrov

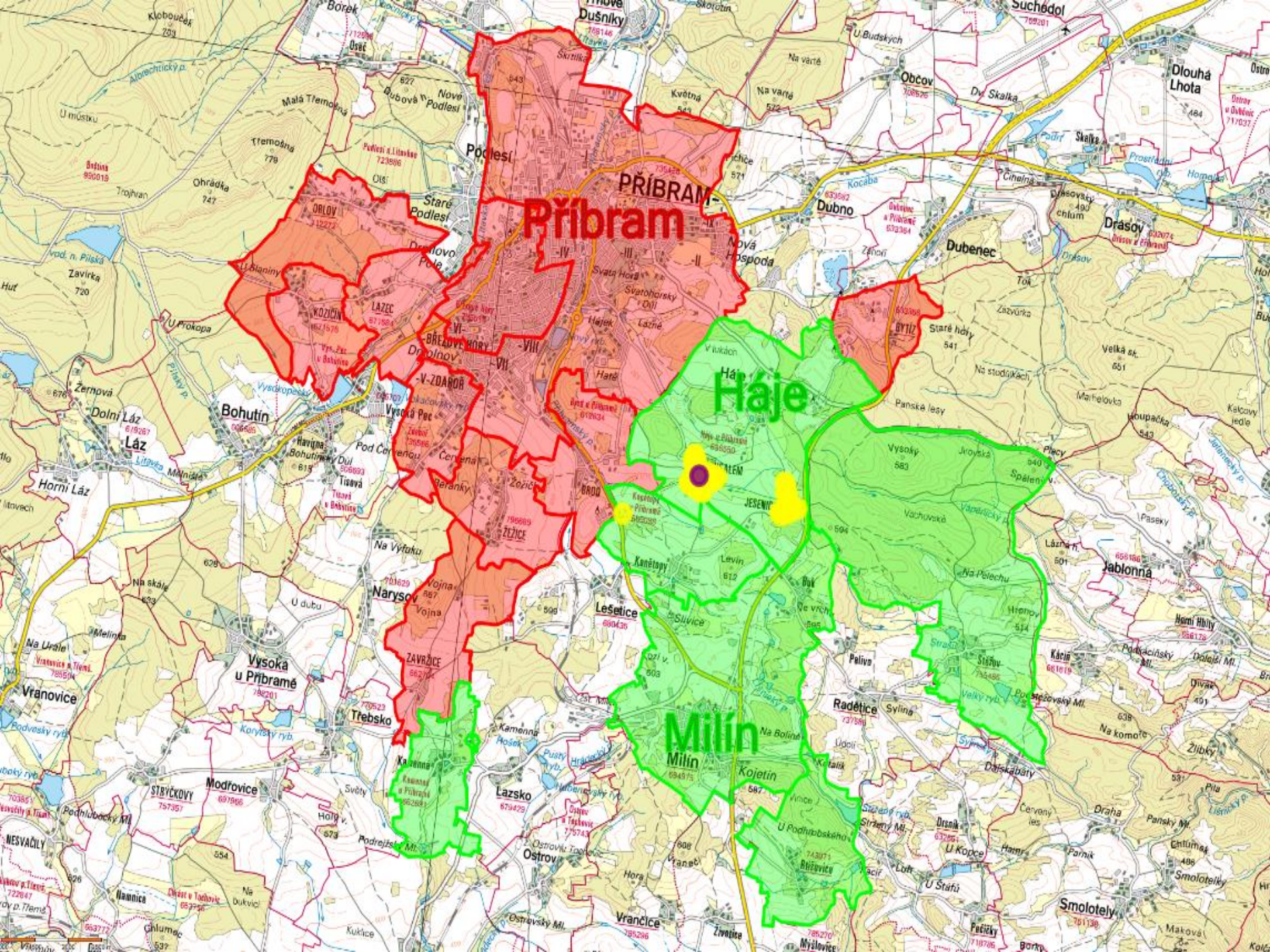
Veselá

Hor. Cerekev

Dol. Cerekev

Kamerice

1:100 000



Příbram

Háje

Milín



Jaroměř

657336



Praktické dopady - konstitutivnost

- Zápisy do RÚIAN jsou konstitutivním právním aktem.

- **Část obce a ulice**

Dle § 28, odstavec (3), zákona č. 128/2000 Sb., o obcích, ke vzniku, změně názvu nebo zániku části obce a k pojmenování, přejmenování nebo zániku ulice nebo jiného veřejného prostranství dochází zápisem do RÚIAN.

- **Číslo domovní (č.p./č.ev.) stavebního objektu**

Dle § 31a, odstavec (7), zákona č. 128/2000 Sb., o obcích, k očíslování, přečíslování nebo zrušení číslování budovy dochází zápisem do RÚIAN.

MĚSTSKÝ ÚŘAD v Hrádku nad Nisou

odbor stavební a životního prostředí

Horní náměstí 73
463 34 Hrádek nad Nisou
Tel.: 482 411 470, fax 482 411 499

Čj.: OSZP-156/2012-LII
Vyřizuje: Ilona Lišková
E-mail: liskova@muhradek.cz

V Hrádku nad Nisou dne 5.1.2012

PŘÍSLIB přidělení čísla popisného

Podle § 4 vyhlášky č. 326/2000 Sb., § 31 zákona č. 128/2000 Sb.; zákona o obcích a usnesení Městské rady Města Hrádek nad Nisou č. 51/01/300/RM:9; odbor stavební a ŽP MÚ Hrádku nad Nisou, jako příslušný stavební úřad, VGP PAKR HRÁDEK NAD NISOU na p.p.č. 1594/1y k.ú. Hrádek nad Nisou stavebníka

VGP CZ VI, a.s. IČ 28742621, Jenišovice 59, 468 33 Jenišovice u Jablonce nad Nisou

předběžně přiděluje

číslo popisné 801 (slovy: osmsetjedna)

ulice Vlámská

Praktické dopady – adresní místo

- Dle § 29, odstavec (1), písmeno d) zákona č. 111/2009 Sb., o základních registrech, je **adresním místem** takové místo v terénu, kterému lze ve vztahu ke stavebnímu objektu jednoznačně přiřadit **adresu**.
- Údaje o adresním místě zapisují do **ISÚI** editoři z **obcí a stavebních úřadů**.
- **RÚIAN** **garantuje**, že v systému existují pouze **adresní místa**, která mají **vazbu** na **stavební objekty**.
- S **odstraněním** stavebního objektu automaticky **zanikají** i adresní místa navázaná na odstraněný stavební objekt.

Chelčického č.p. 1200/18
Žižkov
130 00 Praha 3

Chelčického

Lupáčova č.p. 1200/3
Žižkov
130 00 Praha 3

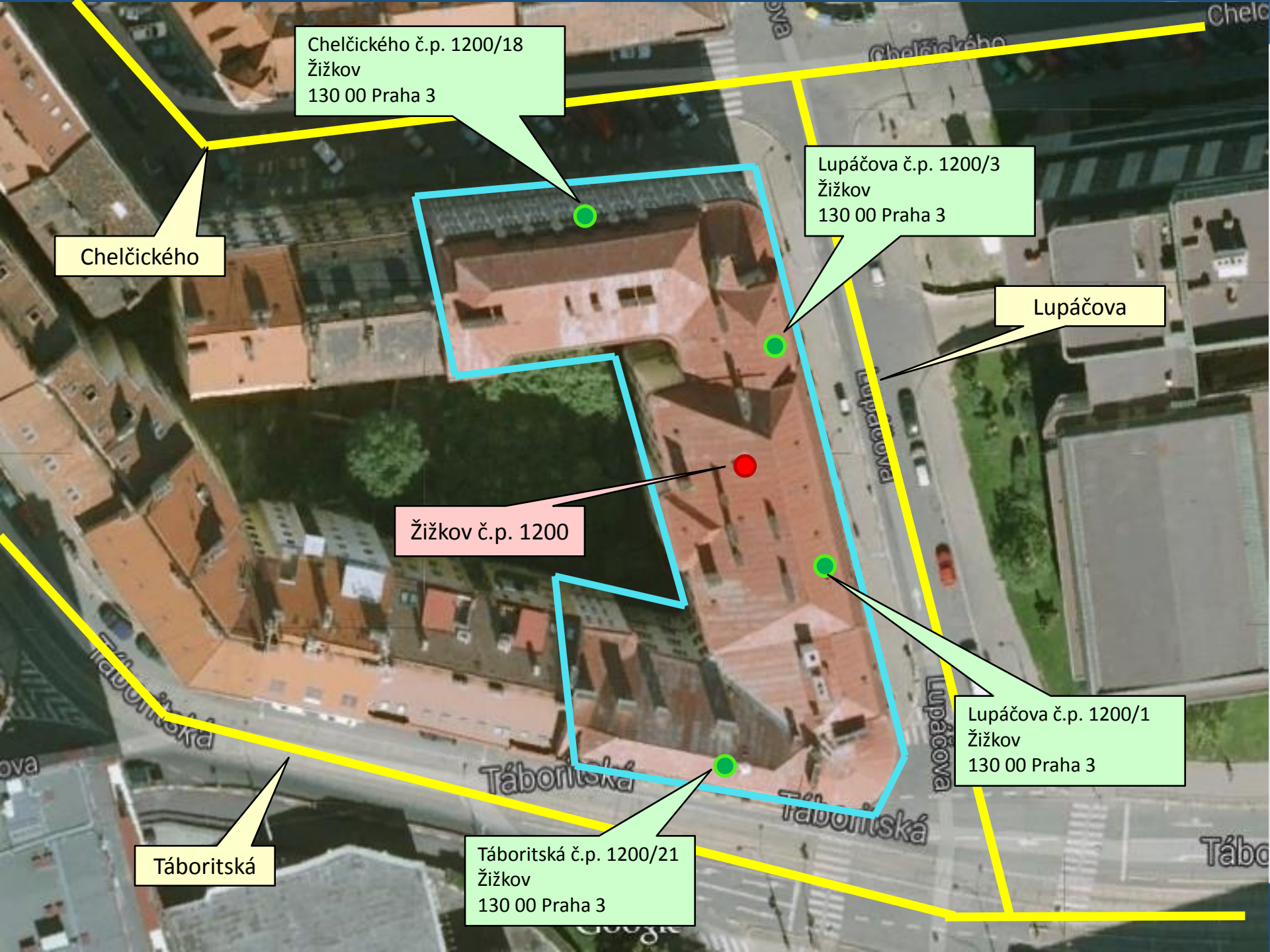
Lupáčova

Žižkov č.p. 1200

Lupáčova č.p. 1200/1
Žižkov
130 00 Praha 3

Táboritská

Táboritská č.p. 1200/21
Žižkov
130 00 Praha 3



Praktické dopady – způsob zápisu adresy

- Prováděcí vyhláška **č. 359/2011 Sb.**, o základním registru územní identifikace, adres a nemovitostí, je **prvním** prováděcím předpisem v legislativě ČR, který **upravuje způsob zápisu adresy**.
- Doposud **podobu adresy** upravovaly pouze dokumenty a provozní řády **České pošty, s. p.**
- V **§ 6** prováděcí vyhlášky je **popis sestavení adres** z prvků vedených v RÚIAN, adresa může mít dva nebo tři řádky.
- Vzory sestavení adresy jsou uvedeny v příloze č. 1 prováděcí vyhlášky.

Adresa – složení z údajů RÚIAN

Ulice	Stavební objekt	Adresní místo
Táboritská	1000/23	
Část obce		
Žižkov		
Adresní místo	Obec/Městský obvod pražský (1-10)	
130 00	Praha 3	

Adresa je složena z šesti prvků RÚIAN!

Volební okrsky v RÚIAN

- **Volební okrsky** jsou prvním účelovým územním prvkem vedeným v RÚIAN.
- Povinnost vést **volební okrsky** v RÚIAN, jako účelové územní prvky, ukládá zákon **č. 222/2012 Sb.**, kterým se mění volební zákony.
- Údaje o vymezení volebních okrsků, včetně jejich změn, **zapisuje** do základního registru územní identifikace, adres a nemovitostí **starosta** (obce, městského obvodu/části).
- **Editace** volebních okrsků bude probíhat v Informačním systému územní identifikace (**ISÚI**).

Volební okrsky v RÚIAN

- Účelový prvek bude mít vedle **popisných údajů** i **lokalizační složku** v podobě **hranic** volebního okrsku.
- Volební okrsky budou **bezezbytku skladebné** do území **obcí**, respektive **městských částí/obvodů**, v případě členěných statutárních měst.
- Úvodní vymezení volebních okrsků do RÚIAN provede Český úřad zeměměřický a katastrální (ČÚZK).
- ČÚZK ve **Sbírce zákonů** vyhlásí **1. 1. 2014** dnem, kdy k zápisu údajů o vymezení volebních okrsků do RÚIAN dojde.

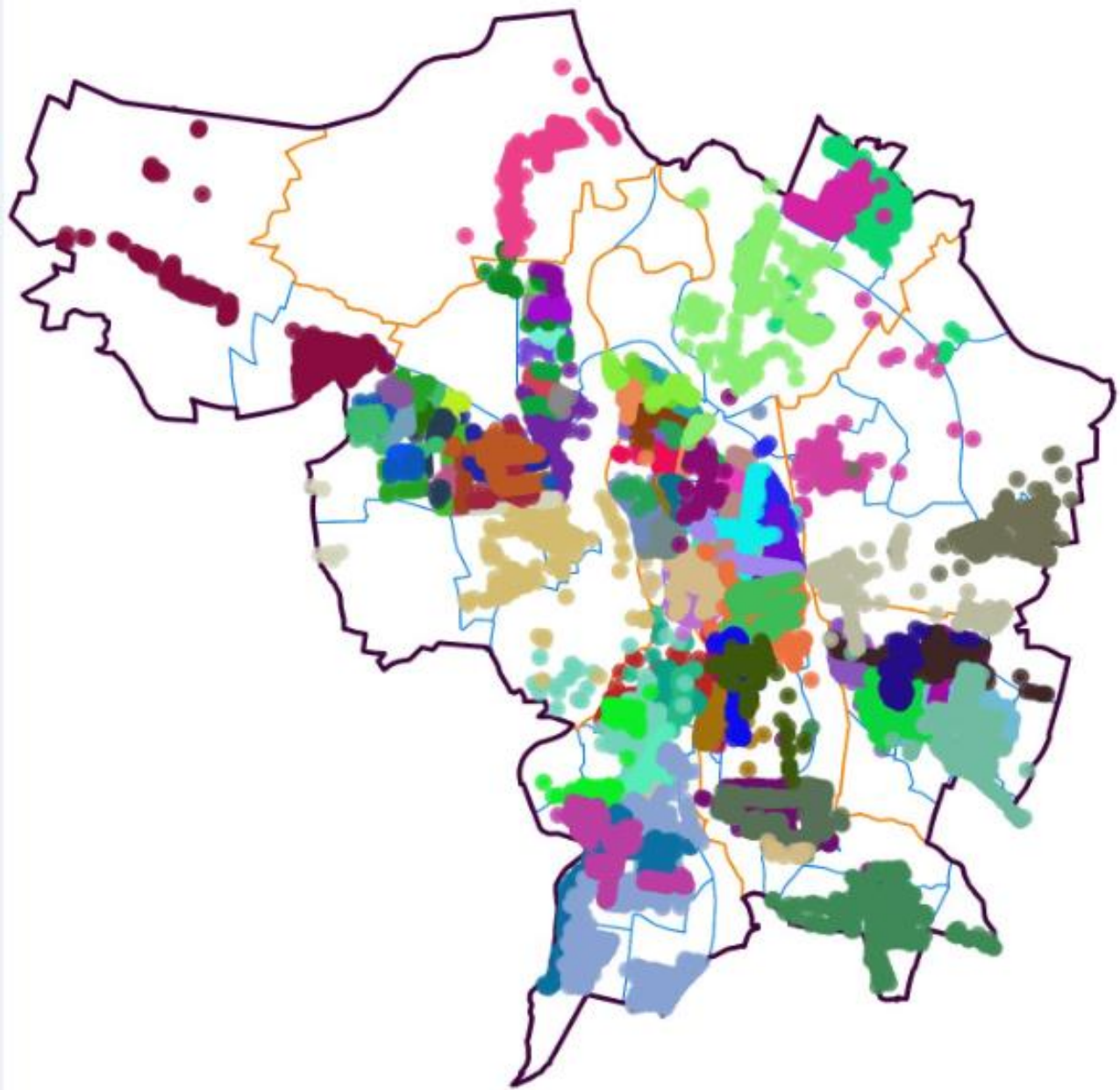
Volební okrsky v RÚIAN

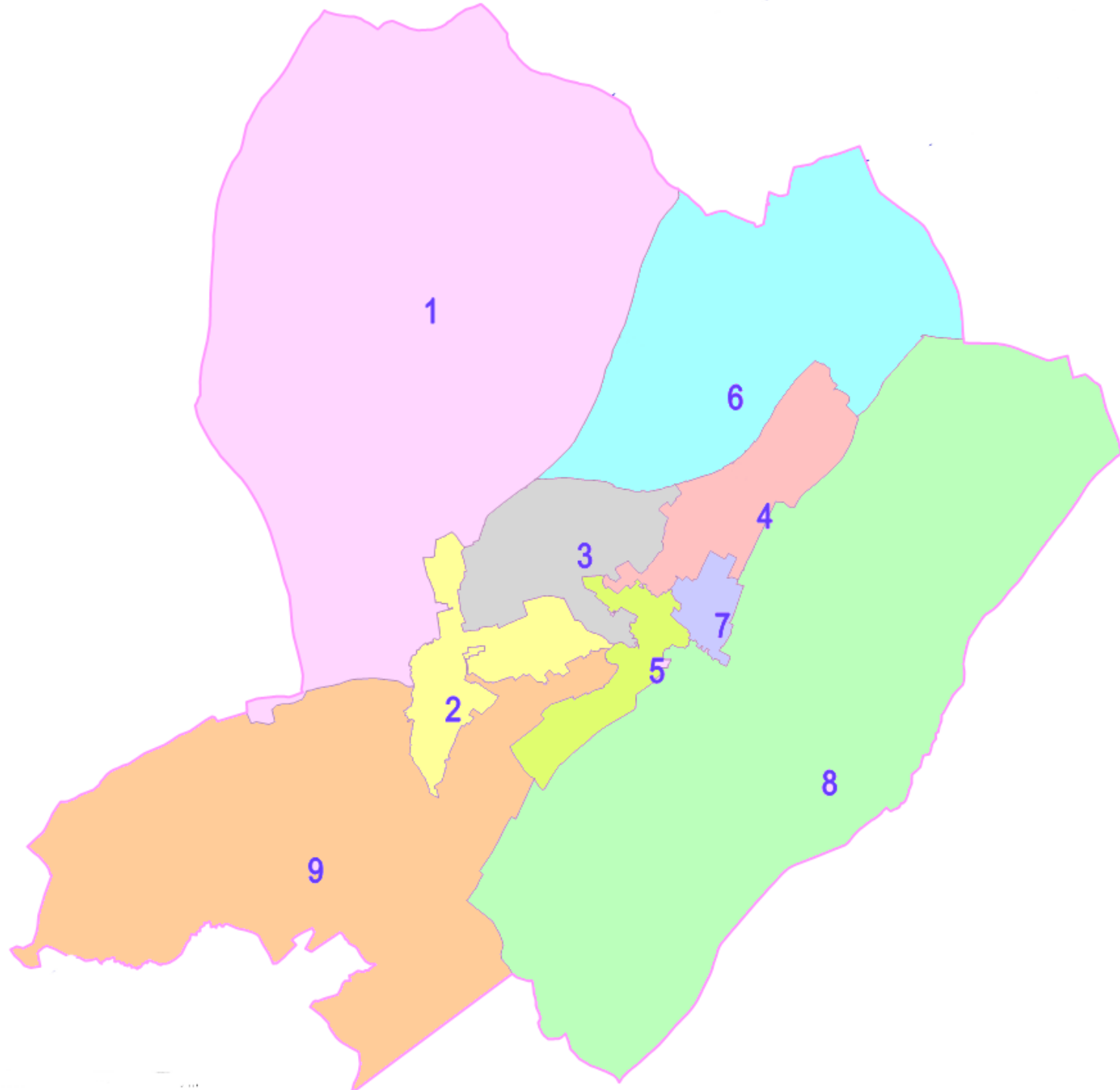
Problematiku **voleb** a **vymezení volebních okrsků** upravují zákony:

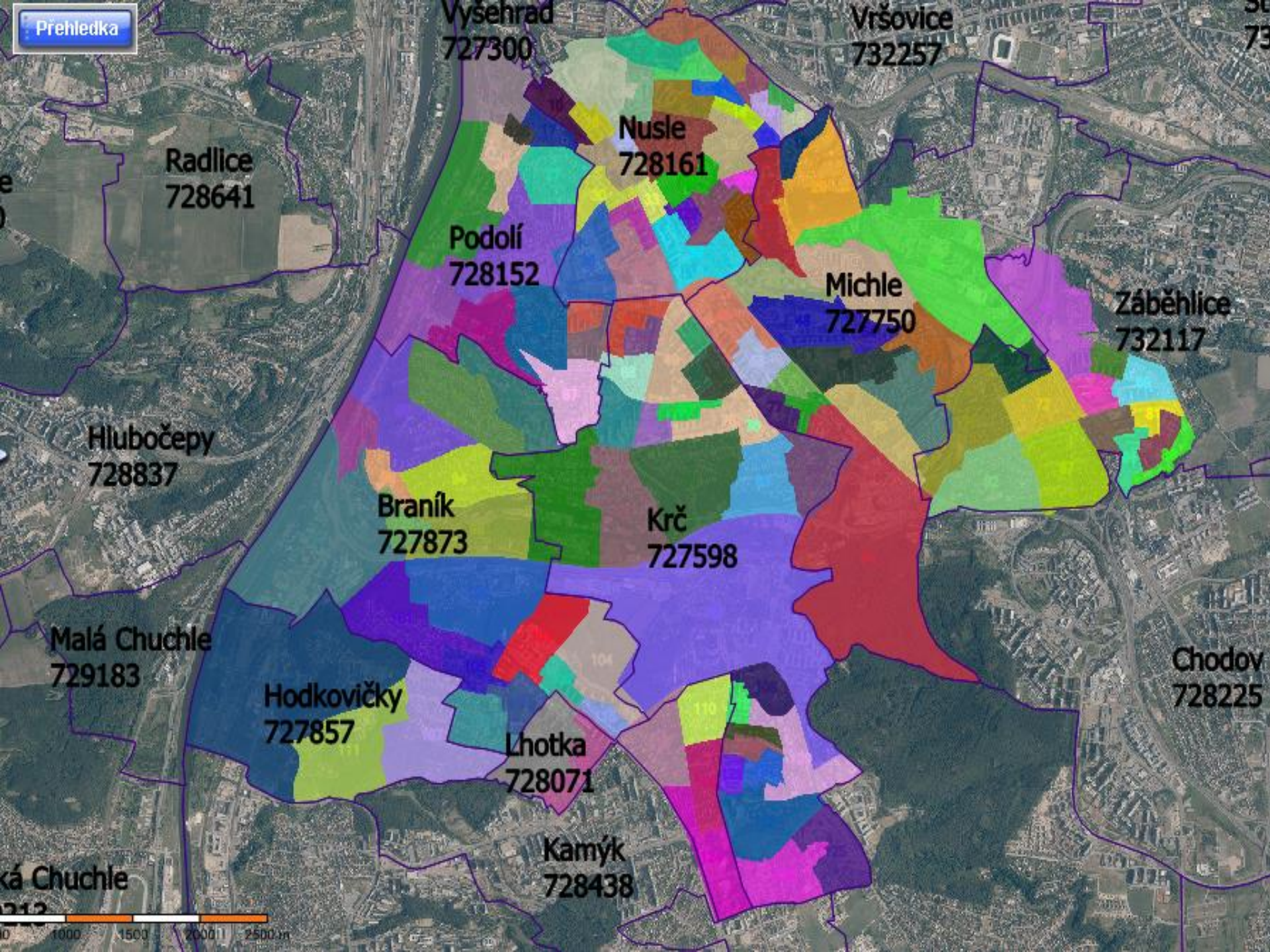
- č. 247/1995 Sb., o volbách do Parlamentu České republiky,
 - č. 130/2000 Sb., o volbách do zastupitelstev krajů,
 - č. 491/2001 Sb., o volbách do zastupitelstev obcí,
 - č. 62/2003 Sb., o volbách do Evropského parlamentu,
 - č. 275/2012 Sb., o volbě prezidenta republiky.
- Pro volby se v každé **obci, městské části nebo městském obvodu** stanovují **stálé volební okrsky**.
 - **Vymezení stálých volebních okrsků stanovuje, dle § 15 zákona č. 491/2001 Sb., starosta.**

Zdrojová data o volebních okrscích

- MV ČR (OCIS) rozeslalo na ORP v září 2012 **Informaci č. 252**, že od roku 2014 budou volební okrsky součástí RÚIAN.
- MV ČR (OVS) rozeslalo na krajské úřady v březnu 2013 dopis s informacemi o **povinnosti vést údaje o volebních okrscích v RÚIAN**.
- ČÚZK rozeslal v březnu 2013 na obce s počtem volebních okrsků 4+ dopis s nabídkou **eliminace** pracovního zadávání vazeb adresních míst na volební okrsky v ISEO.
- Grafické vymezení volebních okrsků bylo nutné zaslat na ČÚZK v termínu do **30. 4. 2013 -> 30. 5. 2013**.







Vysehrad
727300

Vršovice
732257

Radlice
728641

Nusle
728161

Podolí
728152

Michle
727750

Záběhllice
732117

Hlubočepy
728837

Braník
727873

Krč
727598

Malá Chuchle
729183

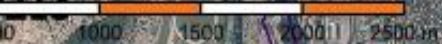
Hodkovičky
727857

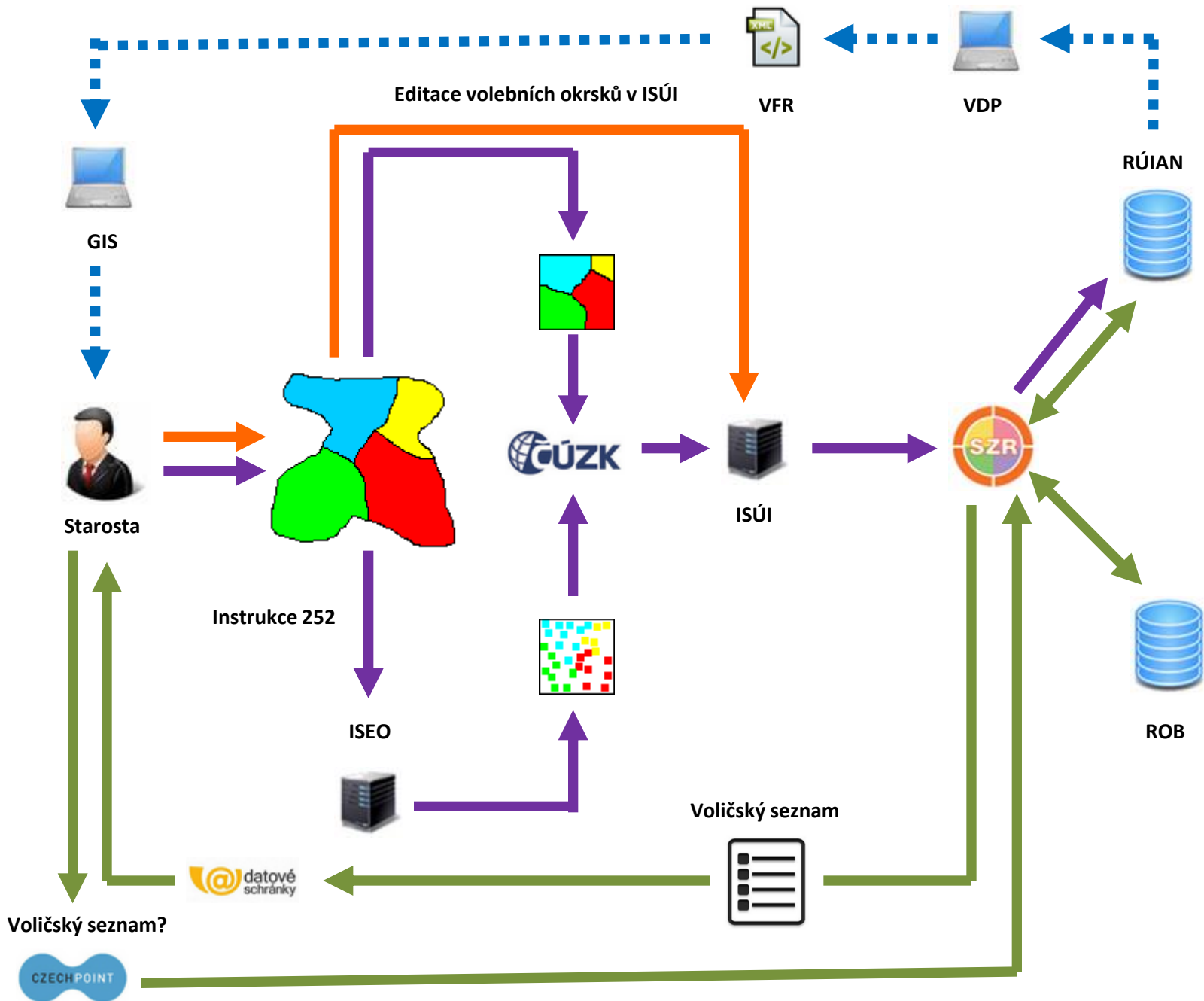
Lhotka
728071

Chodov
728225

Malá Chuchle
729183

Kamýk
728438





Co nás čeká v projektu RÚIAN?

- ČÚZK připravuje vymezení volebních okrsků do RÚIAN k 1.1.2014.
- Pro **obce** a **stavební úřady** připravujeme sérii **školení** metodiky pro výkonu agendy územní identifikace (A123).
- Připravuje spuštění paralelního provozu **přihlašování uživatelů** ISÚI přes **ePUSA** a **JIP**.
- Připravuje migraci **TEA** stavebních objektů do ISÚI ze **SLDB 2011**.
- Připravujeme publikaci **UKM** (OMP-V) přes RÚIAN.
- Připravujeme **kontrolní** a **rozdílové sestavy**.

Závěr

www.ruian.cz

- informace o vymezení volebních okrsků v RÚAN
- podklady pro kontroly a opravy údajů ISÚI/RÚIAN
- legislativa a metodika
- první kroky uživatelů ISÚI
- uživatelské příručky a postupy, eLearning, aplikace UPK
- poskytování údajů RÚIAN (výměnný formát VFR, CSV)
- FAQ – často kladené otázky (technické, metodické)
- uživatelská podpora – podpora@cuzk.cz

Otázky?

Děkuji za pozornost.

Ing. Jiří Formánek

jiri.formanek@cuzk.cz