



Technologické centrum Plzeňského kraje



- Na konci roku 2013 spuštěno technologické centrum Plzeňského kraje
- Všichni, kteří jsou již připojeni na CamelNET mohou využívat služeb technologického centra
- Kdo není dosud připojen potřebuje si zajistit přímou konektivitu do uzlového bodu CamelNET (většinou MěÚ ORP) – dále je možno si zapůjčit HW pro vytvoření hraničního routeru a firewallu mezi sítí organizace a CamelNET
- Alternativně se lze do CN připojit VPN tunelem



Technologické centrum PK

- dvě geograficky oddělené serverovny
- zálohováno UPS a dieselaagregáty
- propojeno 10Gb optickými linkami, SAN 8Gb FC
- vybaveno dostatečně dimenzovaným HW pro virtualizaci, velkou diskovou kapacitou v Tier 0,1,2 na Fiber Channel
- pásková knihovna LTO5 pro zálohování



Nabízené služby v CamelNETu / TC PK

- **Virtuální serverovna I.– pro Disaster recovery kritických aplikací**
 - virtuální server - přidělení CPU, paměti RAM a diskové kapacity
 - 100Mb/s internet (možnost přidělení veřejné IP adresy)
 - služby CMS (Centrální registry, AIS, HTTP proxy, DNS, NTP,...)
 - služby TC PK – Windows Server 2012 Datacenter, MS Exchange 2013, MS SQL 2012 STD (Ent), FW, free OS a SW kompatibilní s vSphere 5.x
 - certifikační autorita, souborový server
 - pro služby Win server a MS Exchange nutno vlastnit CAL
 - zálohování, monitoring, VPN přístup pro správu odkudkoli
 - očekávána pouze nárazové zatížení serverové virtualizace
 - lze naplánovat krátkodobé navýšení zdrojů po oboustranné dohodě (instalace nového serveru pro virtualizaci u vás a migrace původního)



- **Virtuální serverovna II.**

- plná autonomie správce
- kapacita bude určena až po dohodnutí DR s ORP (předpokládáme 1-ky organizací)
- pro ostrý provoz, kde stroje a služby běží v TC
- virtuální server - přidělení CPU, paměti RAM a diskové kapacity
- 100Mb/s internet (možnost přidělení veřejné IP adresy)
- služby CMS (Centrální registry, AIS, HTTP proxy, DNS, NTP,...)
- služby TC PK – Windows Server 2012 Datacenter, MS Exchange 2013, MS SQL 2012 STD (Ent), FW, free OS a SW kompatibilní s vSphere 5.x
- certifikační autorita, souborový server
- pro služby Win server a MS Exchange nutno vlastnit CAL
- zálohování, monitoring, VPN přístup pro správu odkudkoli
- trvale odebírá zdroje serverové virtualizaci



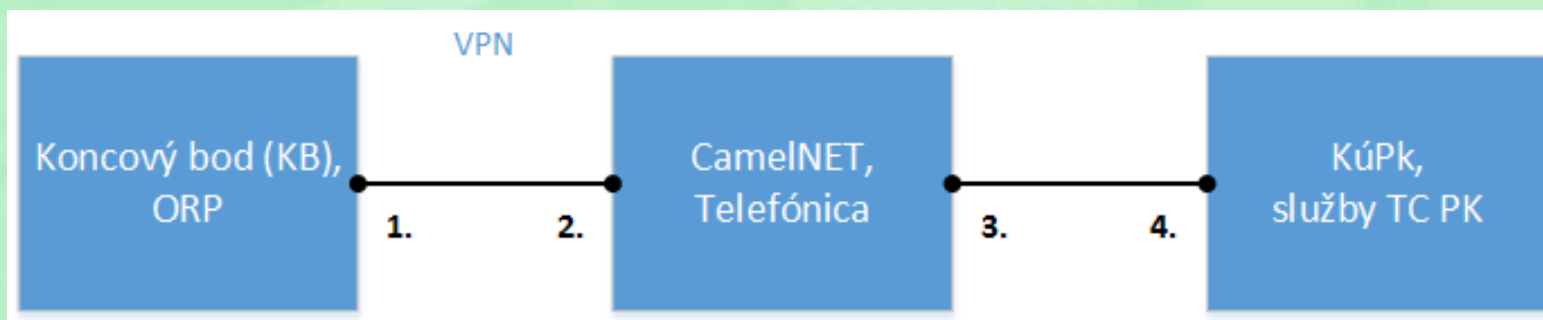
- **Virtuální serverovna III.**

- pro nejmenší organizace a obce bez IT (jednotky uživatelů)
- jako virtuální kancelář využití terminal serveru přes SSL VPN
- mail, souborový systém, AntiX, internet, government profil (přístupy na Czech POINT, Centrální registry, spisovou službu - připravujeme)
- možnost mít vlastní poštovní doménu nasměrovanu na mail server v TC nebo mít doménu 3. řádu ***subdomena.plzenskykraj.org***
- limit 100 CAL licencí na MS Exchange, Windows server, AntiX ochrana
- trvale odebírá zdroje serverové virtualizaci



Problematika možnosti využívání služeb

- potřebné kroky pro získání přístupu ke službám CamelNET a TC PK





1) samotné připojení do CamelNET (kabel, VPN)

- CamelNET používá vlastní adresaci => potřeba zvážit způsob přístupu do sítě
 - a) readresace stávající sítě dle přiděleného rozsahu z CamelNET
 - b) použití NAT pro zachování stávajících rozsahů
- nastavení směrování do sítí 172.20.0.0/16 a 10.192.0.0/10 přes hraniční router CamelNET



2) a 3) – připojení do CN a dostupnost z CN do dalších míst a služeb (internet, CMS, VS)

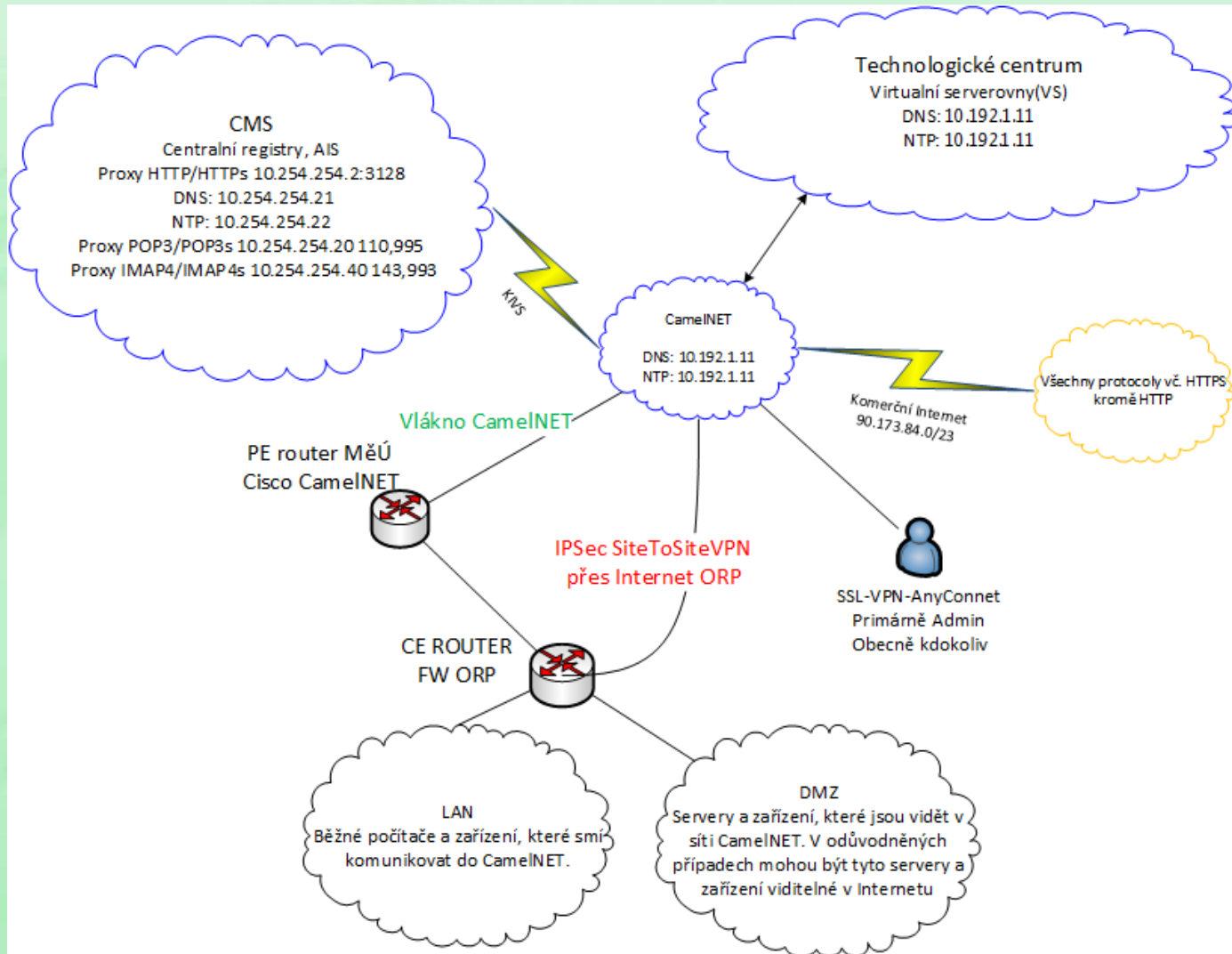
- zajišťováno ve spolupráci s KúPk
(Martin Cigler a Ing. Jiří Lohr)

4) Virtuální serverovny, další služby

- zajišťuje KúPk

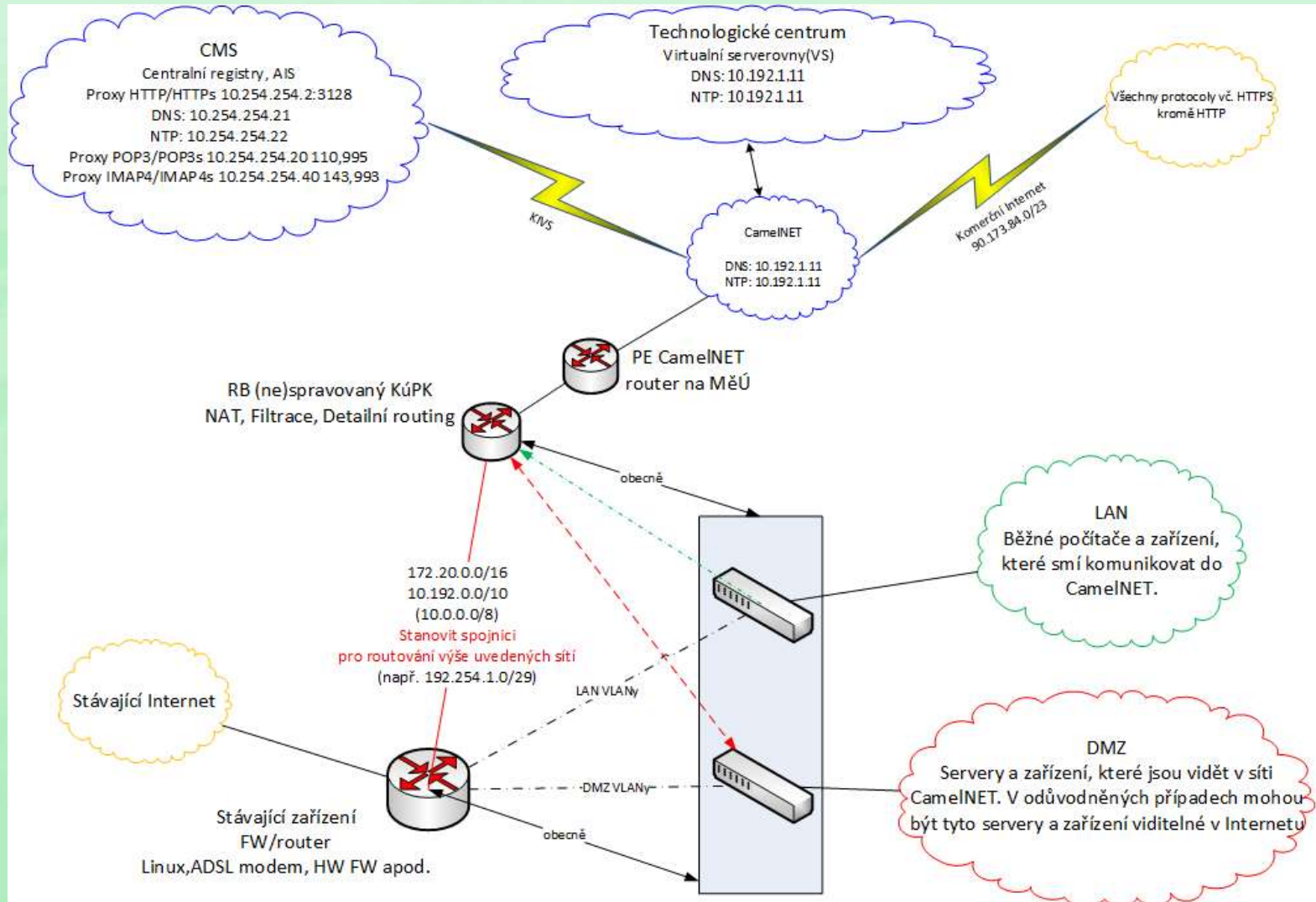


Připojení do CamelNET - obecně

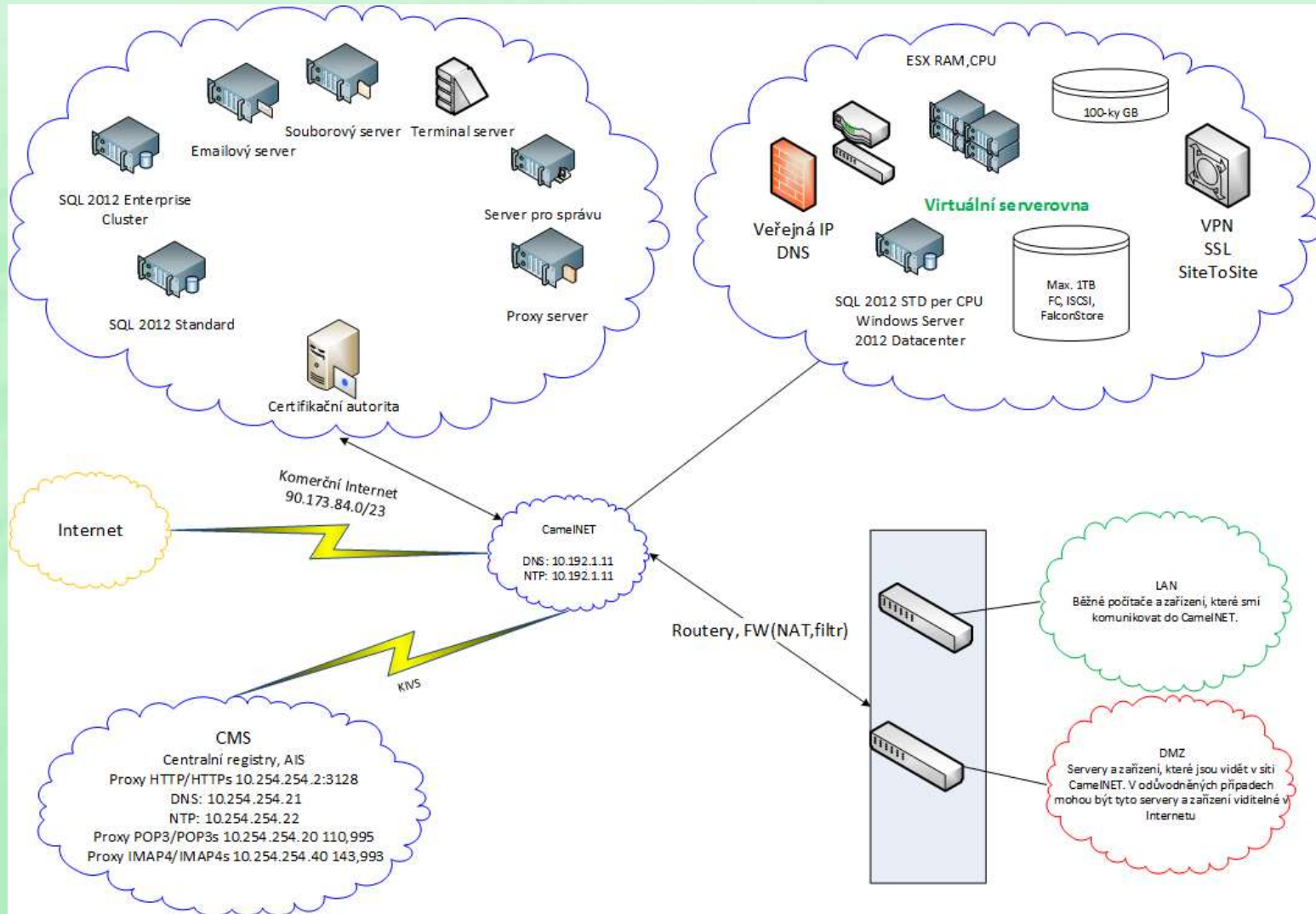




Připojení do CN - RouterBOARD



Připojení do CN – pohled na VS





Děkuji za pozornost.

Kontakt: Martin Cigler
martin.cigler@plzensky-kraj.cz
Ing. Jiří Lohr
jiri.lohr@plzensky-kraj.cz