

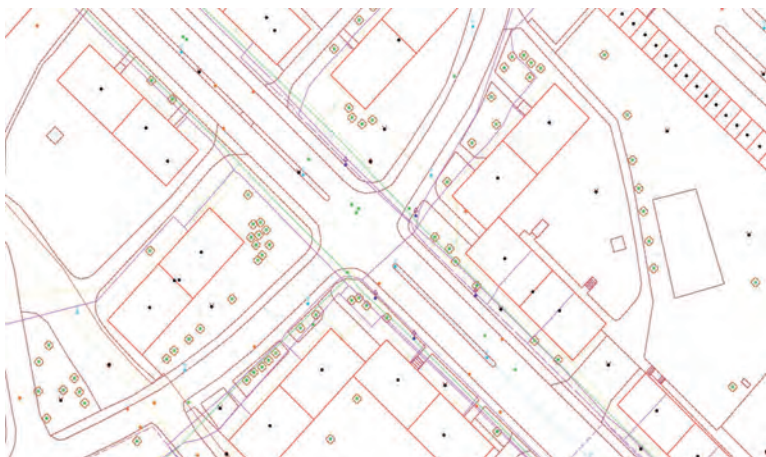
Geografický informační systém Plzeňského kraje - vybrané služby

V oblasti geodat nabízíme pro obce Plzeňského kraje řadu zajímavých služeb prostřednictvím webových portálů. Data lze využívat přímo na webových stránkách nebo je zobrazovat v programovém vybavení uživatele.

Digitální technická mapa

<http://mapy.plzensky-kraj.cz/gis/dtm>

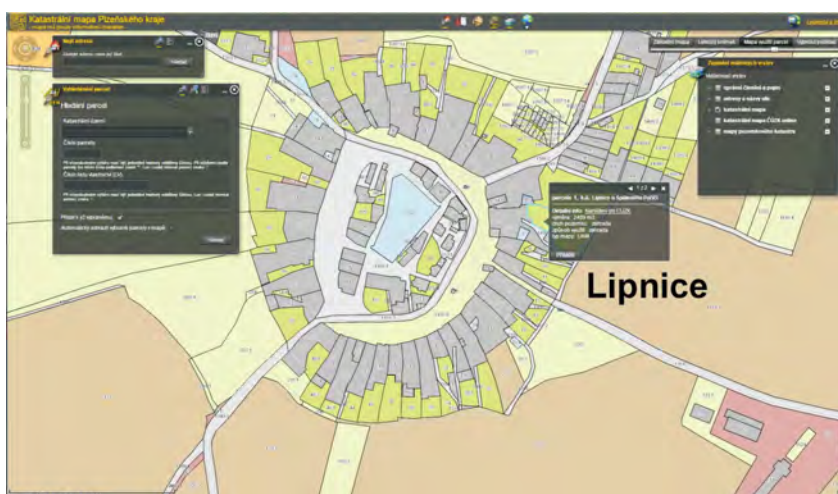
DTM - Digitální technická mapa poskytuje přesná polohopisná a výškopisná data o reálných objektech v území a přesné informace o průbězích inženýrských sítí (podzemních i nadzemních). Projekt je v Plzeňském kraji (dále PK) realizován formou smluvního partnerství mezi PK a obcemi a mezi PK a správci inženýrských sítí. Uživatelem dat jsou obce, stavební úřady, správci technické infrastruktury, projektanti, geodeti a složky integrovaného záchranného systému. Data DTM jsou vhodná zejména pro správu majetku - Pasportní úlohy.



V současné době je do projektu DTM zapojeno smluvně více než 70 subjektů z řad obcí a správců technické infrastruktury. Z velkých měst např. Plzeň, Tachov, Klatovy, Domažlice, Stříbro, Horažďovice... a z obcí například Kostelec, Bohy, Němčovice, Vejprnice a řada dalších. Do projektu je zapojeno více než 133 geodetů a 46 projektantů. Dále jsou též zapojeni celostátní správci inženýrských sítí - ČEZ Distribuce, a.s., Česká telekomunikační infrastruktura, a.s., GridServices, s.r.o. V mapě je možné mimo jiné zobrazit letecký snímek a průběhy inženýrských sítí a další datové položky z dat územně analytických podkladů.

Katastrální mapa <http://mapy.plzensky-kraj.cz/gis/katastr>

Mapa obsahuje plně vektorovou **katastrální mapu** aktualizovanou 4x ročně. Služba umožňuje vyhledání parcely dle jejího čísla nebo podle čísla listu vlastnictví, ale i podle adresy či její části. K dispozici je odkaz na nahlázení do Katastru nemovitostí s uvedeným vlastníkem pozemku. V mapě je možné mimo jiné zobrazit využití parcel, letecký snímek a základní mapu.



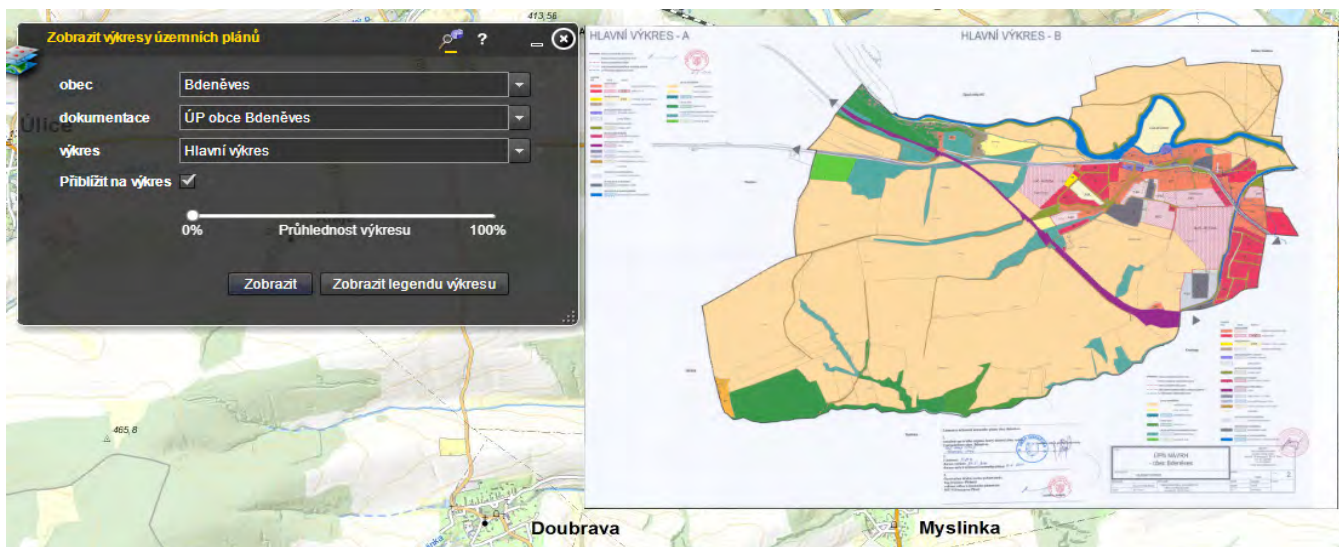
EVROPSKÁ UNIE
EVROPSKÝ FOND PRO REGIONÁLNÍ ROZVOJ
INTEGROVANÝ REGIONÁLNÍ OP



MINISTERSTVO
PRO MÍSTNÍ
ROZVOJ ČR

Územní plány <http://mapy.plzensky-kraj.cz/upd>

Mapa obsahuje územně plánovací dokumentace obcí a jejich změny, které má Plzeňský kraj k dispozici. Služba umožňuje vyhledání příslušné dokumentace včetně všech výkresů. V mapě je možné zobrazit letecký snímek nebo katastrální mapu včetně územní identifikace. Textové části územních plánů a další dokumentace jsou k dispozici na této adrese: <http://geoportal.plzensky-kraj.cz/upd>



Ortofotomapa http://mapy.plzensky-kraj.cz/letecke_snimky

Mapa obsahuje časovou řadu leteckých snímků pořízených v letech 2017, 2015, 2013, 2011, 2008, 2005, 2002, 1998 a mezi roky 1947 až 1962. Služba umožňuje vyhledání podle adresy či její části.



Geoportál <http://geoportal.plzensky-kraj.cz>

Další zajímavé mapové služby jsou dostupné na Geoportálu Plzeňského kraje.