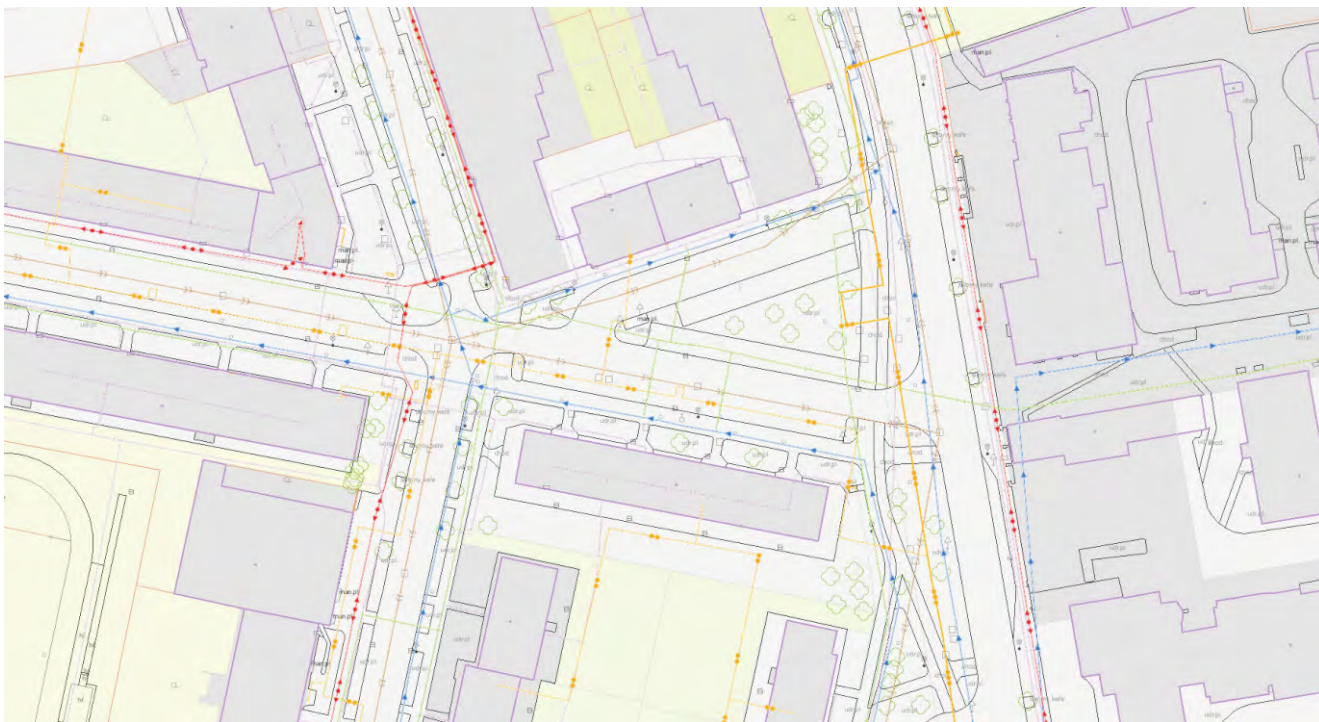


Digitální technická mapa Plzeňského kraje - info pro obce

Digitální technická mapa (DTM) je služba pro obce Plzeňského kraje. Data lze využívat přímo ve webové aplikaci "Modul zakázka" nebo je zobrazovat v programovém vybavení uživatele pomocí webových mapových služeb.

Projekt digitální technická mapa (DTM) je jedním ze tří projektů v rámci Digitální mapy veřejné správy Plzeňského kraje. DTM je složena z Účelové mapy povrchové situace (ÚMPS), tj. geodeticky měřeného skutečného stavu území - polohopisu a výškopisu.

DTM zobrazuje v digitální podobě všechny objekty reálného světa (např. budovy, silnice, ploty atd.) a dále pak průběhy inženýrských sítí, které se v daném území nacházejí.



V současné době je do projektu DTM zapojeno smluvně více než 70 subjektů z řad obcí a správců technické infrastruktury. Z velkých měst např. Plzeň, Tachov, Klatovy, Domažlice, Stříbro, Horažďovice... a z obcí například Kostelec, Bohy, Němčovice, Vejprnice a řada dalších. Do projektu je zapojeno již 133 geodetů a 46 projektantů. Dále jsou též zapojeni celostátní správci inženýrských sítí - ČEZ Distribuce, a.s., Česká telekomunikační infrastruktura, a.s., GridServices, s.r.o. Jsou oslovováni další správci technické infrastruktury a obce.

V mapě je možné mimo jiné zobrazit letecký snímek a průběhy inženýrských sítí a další datové položky z dat územně analytických podkladů.



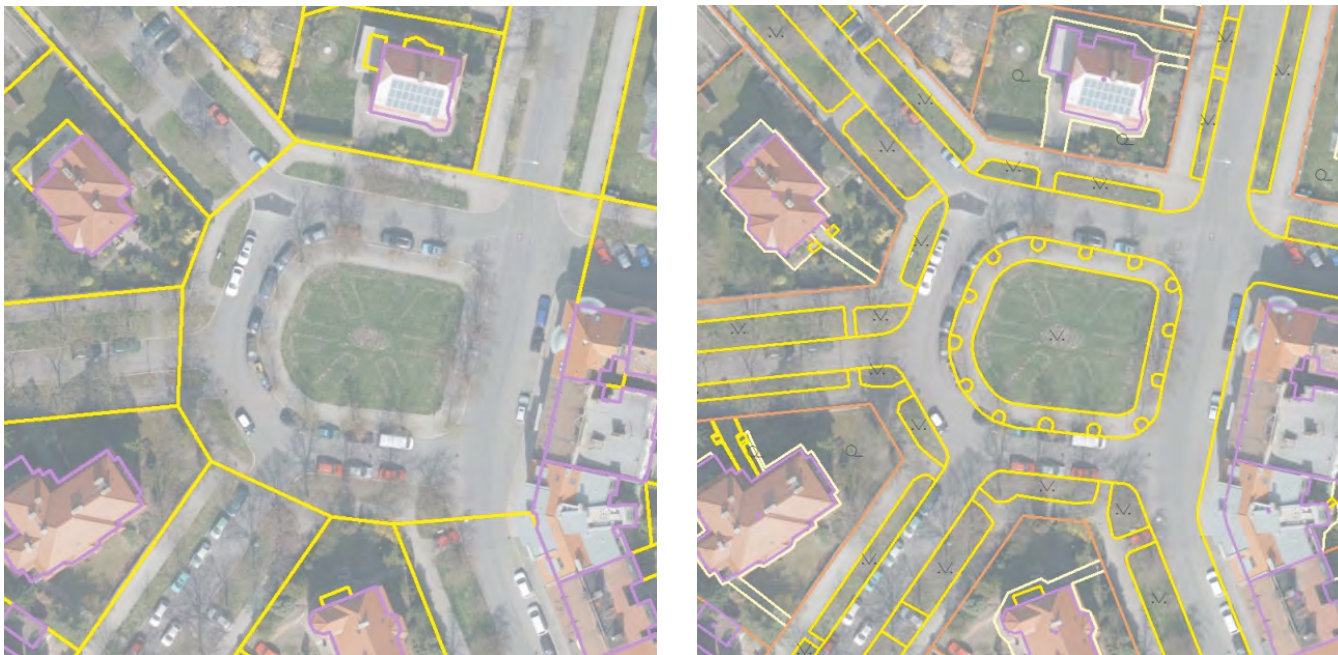
EVROPSKÁ UNIE
EVROPSKÝ FOND PRO REGIONÁLNÍ ROZVOJ
INTEGROVANÝ REGIONÁLNÍ OP



MINISTERSTVO
PRO MÍSTNÍ
ROZVOJ ČR

Příklady využití DTM pro obce:

- » Správa majetku (podkladová data)
- » Správa technické infrastruktury ve vlastnictví obce (vedení dat vodovodů, kanalizací, veřejného osvětlení atd.)
- » Referenční data pro tvorbu a správu pasportu komunikací
- » Tvorba a správa ostatních pasportů (zeleň, mobiliář, atd.)
- » Podklady pro územní rozvoj, tvorbu územně plánovací dokumentace
- » Data pro projekční a koncepční činnosti (výstavba a investice)
- » Krizové řízení, atd.



Ukázka rozdílu obsahu mezi katastrální mapou (vlevo) a digitální technickou mapou (vpravo)

Obec může uzavřít partnerskou smlouvu s Plzeňským krajem a stát se tak partnerem projektu a využívat všech jeho služeb. Obec zároveň může vydat obecně závaznou vyhlášku o vedení technické mapy obce a zajistit si tím aktualizaci a rozšiřování DTM obce.

Pro partnery je připravena řada služeb, které je možné využívat buď prostřednictvím internetu nebo je integrovat do stávajícího systému obce (např. MISYS, ArcGIS atd.)

<http://geoportal.plzensky-kraj.cz/dtm>

Pokud máte zájem o více informací nebo o zapojení do projektu, neváhejte nás kontaktovat:

Ing. Antonín Procházka

oddělení GIS

tel.: 377 195 276

mobil: 734 524 012

antonin.prochazka@plzensky-kraj.cz

Ing. Antonín Procházka | Odbor informatiky | Krajský úřad Plzeňského kraje | Škroupova 18 | 306 13 Plzeň

T +420 377 195 276 | M +420 734 524 012 | antonin.prochazka@plzensky-kraj.cz | www.plzensky-kraj.cz

dmvs.plzensky-kraj.cz

PLZEŇSKÝ KRAJ