



KRPP-12562-1/ČJ-2020-0300DP
27. 1. 2020

DETAIL PŘECHODNÉHO DOPRAVNÍHO ZNAČENÍ
VIZ VÝKRES:
"SITUACE PŘECHODNÉHO DZ - ETAPA 1, DÍL 1"

DETAIL PŘECHODNÉHO DOPRAVNÍHO ZNAČENÍ
VIZ VÝKRES:
"SITUACE PŘECHODNÉHO DZ - ETAPA 1, DÍL 1, DÍL 2, DÍL 3"

ÚPLNÁ UZÁVĚRKA SILNICE I/27

I/27 ŽELEZNÁ RUDA – PRŮTAH, úsek most ev. č. 27-110 – železniční přejezd,
SO 151 Dopravní inženýrská opatření
SITUACE PŘECHODNÉHO DZ - ETAPA 1, OBJÍZDNÁ TRASA - M 1:50 000
Zpracoval: D PROJEKT PLZEN Nedvěd s.r.o., Ing. Petr Budín
Datum: 01/2020

Priloha 1)

1-1

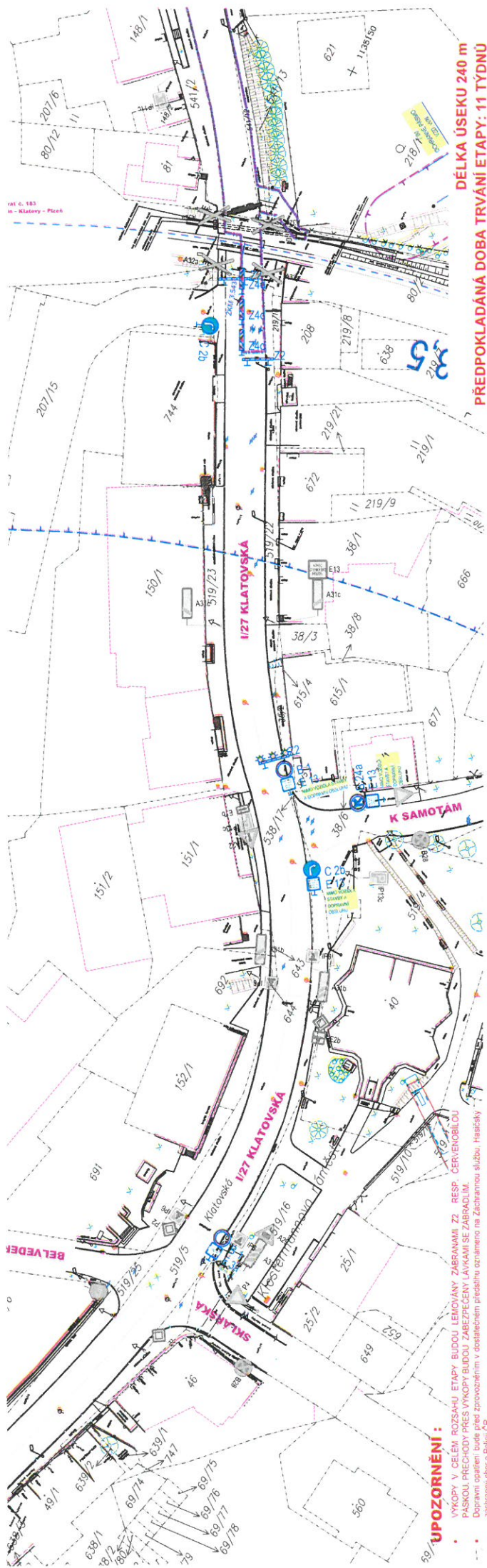
V ÚSEKU BEŠINY - ŽELEZNÁ RUDA BUDOU NA VĚTVÍCH SILNICEM ZNEPLATNĚNY NA DZ IS 3b CÍLE "ŽELEZNÁ RUDA"

KRAJSKÝ ÚŘAD
Plzeňského kraje
odbor dopravy

PK-25h/1460/20-21-
Č. jednací:

z rda 18-02-2020

11/17/04/4/1
1-2.



DĚLKA ÚSEKU 240 m
PŘEDPOKLADANÁ DOBA TRVÁNÍ ETAPY: 11 TYDŇNŮ

REVIZE 1 - 01/2020

DPROJEKT PLZEŇ PROJEKTOVÁ A KANCELÁŘ

VED. PROJEKTU
Ing. Petr BUDNÝ

ODP. PROJEKTANT
Ing. Karel NEDVĚD

PROJEKTANT
Ing. Petr BUDNÝ

RAZITKO
KOTEROVSKÁ 171, 326 00 PLZEŇ

KRAJ: PLZEŇSKÝ
Redakční síň a obřad. CR, správní přízemí

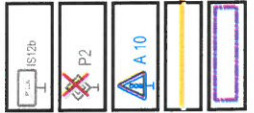
STAVEBNÍK: Redakční síň a obřad. CR, správní přízemí

RAZITKO	NETVĚD S. R. O. DPROJEKT PLZEŇ 326 00 PLZEŇ K. 203388791, DIC CZ203388791
SOUBOR	11/2018
STUPĚŇ ZMĚNAC.	PPDS
MĚŘÍTKO	1:500
PŘÍLOHA/PÁRE	ET 1.1

1/27 ŽELEZNÁ RUDA - PRŮTĀH, úsek most ev. č. 27-110 - železniční přejezd
B.4. SO 151 Dopravní inženýrská opatření
SITUACE PŘECHODNÉHO DOPRAVNÍHO ZNAČENÍ - ETAPA 1, DÍL 1

STAVAJÍCÍ SVISLE DOPRAVNÍ ZNAČENÍ	STAVAJÍCÍ SVISLE DOPRAVNÍ ZNAČENÍ DOČASNĚ ZNĚPLATNĚNO
PŘECHODNĚ SVISLE DOPRAVNÍ ZNAČENÍ	PŘECHODNĚ VODOROVNĚ DOPRAVNÍ ZNAČENÍ
ROZSAH PRACOVNÍ ETAPY	

LEGENDA - PŘECHODNĚ DOPRAVNÍ ZNAČENÍ:



UPOZORNĚNÍ:

- VÝKOPY V CĚLÉM ROZSAHU ETAPY BUDOU LEROVĀNY ZABRANĀMI ZZ. RESP. CERVĚNOBILOU
- PĀSKOU PŘECHODI PŘES VÝKOPY BUDOU ZABEZPEČĚNY LANTĀMI SE ZĀBRANĀMI.
- Dopravní opatření bude provedeno v dostatečném předstihu oznameno na Zábranou službu, Hasičský záchranný sbor a Policii ČR.

POZNĀMKA:

Dopravní značení bude provedeno v souladu s ČSN EN 12899-1. Stálé svislé dopravní značení - část 1: Stálé svislé dopravní značení (10/2008), ČSN 73 EN 12899-3 Stálé svislé dopravní značení - část 3: Směrové sloupky a odrazky, ČSN EN 1436 Vodorovně dopravní značení - Požadavky na dopravní značení, dále pak v souladu s TP 66 Zásady pro dopravní značení na pozemních komunikacích, TP 66 Zásady pro označování pracovních míst na pozemních komunikacích, s TP 133 Zásady pro vodorovně dopravní značení na pozemních komunikacích a v souladu se zákonem č. 361/2000 Sb., o provozu na pozemních komunikacích a s vyhláškou č. 294/2015 Sb., kterou se provádějí pravidla provozu na pozemních komunikacích.

DZ budou umístěny se spodním okrajem značky ve výšce nejméně 0,80 m nad úrovní vozovky, v jedné výšce v rámci pracovního místa. DZ budou upraveny na podpěrných sloupcích, které budou opatřeny červenými a bílými pruhy z retroreflexní fólie nejmenší třídy R1. Síťka pruhu 0,10 - 0,20 m, celková délka barevné úpravy min. 0,45 m. Sloupky budou osazeny do podkladních desek. Všechna nosná zařízení budou provedena v souladu s TP 66.

ZNEPLATŇOVÁNÍ STAVAJÍCÍCH DOPRAVNÍCH ZNAČEK BUDE PROVÁDĚNO:

- magnetickou oranžovo-černou páskou o minimální šířce 2 mm (nebo použít pro tlínkové značky)
- zakrytím nebo demontáží
- u velkoobjemových DZ prvků (in. překážkových červeným klíčen)

Neodporuje se přikládání pozdřích lepicích fólií nebo pásek!

KRAJSKÝ ÚŘAD
Plzeňského kraje
odbor dopravy
Č. jednací: *KE-286/146012021*

ze dne 18-02-2020

Priloha 1
1-4

UPOZORNĚNÍ :

- VÝKOPY V CELÉM ROZSAHU ETAPY BUDOU LEMOVÁNY ZÁBRANAMI Z2 RESP. ČERVENOBILOU PÁSKOU. PŘECHODY PŘES VÝKOPY BUDOU ZABEZPEČENY LÁVKAMI SE ZÁBRADLÍMI.
- Dopavní opatření bude před zprovozněním v dostatečném předstihu oznámeno na Záchranou službu, Hasičský záchranný sbor a Policii ČR.

POZNÁMKA :

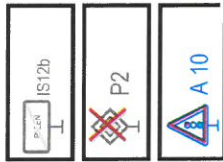
Dopravní značení bude provedeno v souladu s ČSN EN 12899-1 Stálé svíslé dopravní značení - část 1: Stálé dopravní značky (10/2008), ČSN 73 EN 12899-3 Stálé svíslé dopravní značení - Část 3: Směrové sloupky a odrazky, ČSN EN 1436 Vodotěsné dopravní značení - Požadavky na dopravní značení, dále pak v souladu s TP 65 Zásady pro dopravní značení na pozemních komunikacích, TP 66 Zásady pro označování pracovních míst na pozemních komunikacích, s TP 133 Zásady pro vodotěsné dopravní značení na pozemních komunikacích a v souladu se zákonem č. 361/2000 Sb., o provozu na pozemních komunikacích a s vyhláškou č. 294/2015 Sb., kterou se provádějí pravidla provozu na pozemních komunikacích.

DZ budou umístěny se spodním okrajem značky ve výšce nejméně 0,60 m nad úrovní vozovky, v jednotné výšce v rámci pracovního místa. DZ budou upevněny na podpěrných sloupcích, které budou opatřeny červenými a bílými pruhy z retroreflexní fólie nejméně třídy R1, šířka pruhu 0,10 - 0,20 m, celková délka barevné úpravy min. 0,45 m. Sloupky budou osazeny do podkladních desek. Veškerá nosná zařízení budou provedena v souladu s TP 66.

ZNEPLATŇOVÁNÍ STÁVAJÍCÍCH DOPRAVNÍCH ZNAČEK BUDE PROVÁDĚNO:

- magnetickou oranžovo-černou páskou o minimální síle 2 mm (nelze použít pro hliníkové značky)
- zakrytím nebo demontáží u velkoplošných DZ překrytím předseznamem červeným křížem
- Neodporuje se jakékoliv použití lepicích fólií nebo pásek!

LEGENDA - PŘECHODNÉ DOPRAVNÍ ZNAČENÍ:



STÁVAJÍCÍ SVÍSLÉ DOPRAVNÍ ZNAČENÍ

STÁVAJÍCÍ SVÍSLÉ DOPRAVNÍ ZNAČENÍ DOČASNĚ ZNEPLATĚNO

PŘECHODNÉ SVÍSLÉ DOPRAVNÍ ZNAČENÍ

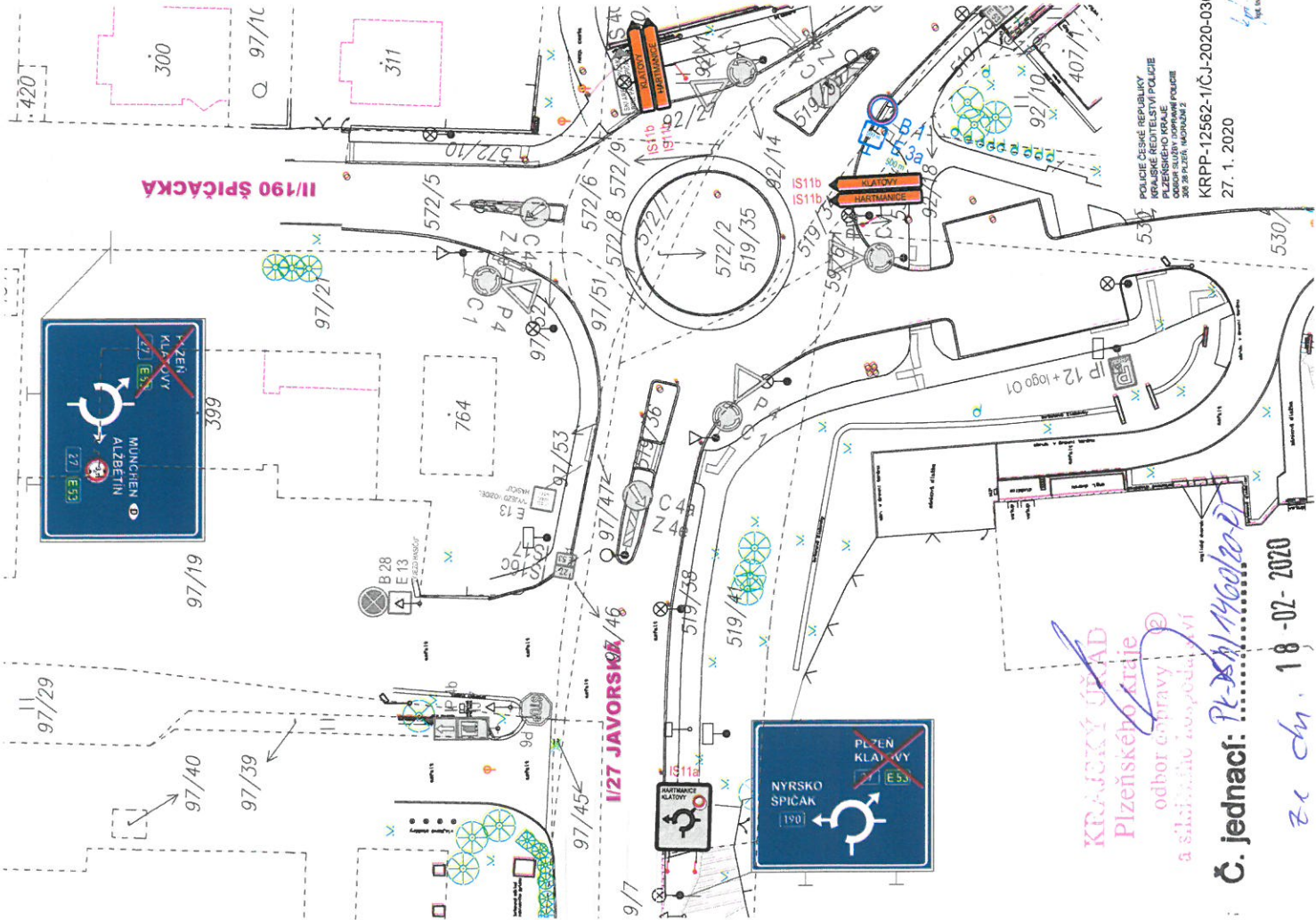
DĚLKA ÚSEKU 240 m
PŘEDPOKLADANÁ DOBA TRVÁNÍ ETAPY: 11 TÝDNŮ

REVIZE 1 - 01/2020

DPROJEKT PLZEŇ, PROJEKTOVÁ KANCELÁŘ
Nedvěd s.r.o.

KOTEROVSKÁ 177, 326 00 PLZEŇ

VED.PROJEKTY <i>Štěpán</i> Ing. Petr BUDÍN	ODP.PROJEKTANT Ing. Karel NEDVĚD	PROJEKTANT <i>Štěpán</i> Ing. Petr BUDÍN	RAZÍTKO Nedvěd s.r.o. DPROJEKT PLZEŇ 326 00 PLZEŇ, Koterovská 177 tel. 377 483 313, www.200908.cz IČ: 26388791, DIČ: CZ26388791
KRAJ: PLZEŇSKÝ	OBEC: ŽELEZNÁ RUDA	STAVEBNÍK: Ředitelství silnic a dálnic ČR, správa Plzeň	SOUBOR 41/2018 PPS 01/00/01/20
I/27 ŽELEZNÁ RUDA - PRŮTAH, úsek most ev. č. 27-110 - železniční přejezd			DATUM 11/2018
B.4. SO 151 Dopravně inženýrská opatření SITUACE PŘECHODNÉHO DOPRAVNÍHO ZNAČENÍ - ETAPA 1, Díl 3			STUPEŇ PDPS
			ZMĚNA Č. PRÍLOHA / PARÉ
			MĚŘÍTKO 1 : 500 ET 1.3



POLICE ČESKÉ REPUBLIKY
PLZEŇSKÝ ÚŘAD
odbor správy dopravní policie
306 28 PLZEŇ, NAGSTANICE 2

KRPP-12562-1/ČJ-2020-0300DDP
27. 1. 2020

Č. jednací: Pr-2019/1460/2017
18-02-2020
zc ch.

KRAJSKÝ ÚŘAD
Plzeňského kraje
odbor správy
a silničního hospodářství

