

# Krajská rada pro výzkum, vývoj a inovace Plzeňského kraje 18. jednání

29. 6. 2020



# Program jednání

- 1) Vyhodnocení realizace Akčního plánu RIS3 strategie Plzeňského kraje
- 2) Shrnutí aktuálního vývoje VaVal v Plzeňském kraji
- 3) Priority Akčního plánu na nejbližší období
- 4) Ostatní, Diskuse
- 5) Závěr

# Cíle jednání KRVVI

- Vyhodnocení a projednání postupu realizace Akčního plánu RIS3 strategie
- Shoda na prioritách na nejbližší období z hlediska přípravy a financování projektů Akčního plánu

# Schválení Regionální inovační strategie Plzeňského kraje

- KRVVI hlasovala korespondenčně (do 25. 6. 2020)
  - zúčastnilo se 18 z 27 členů
  - všichni vyslovili souhlas
- Zastupitelstvo Plzeňského kraje schválilo 8. 6. 2020

# Vyhodnocení realizace Akčního plánu RIS3 strategie Plzeňského kraje

# Realizace projektů Akčního plánu v roce 2019

- V Akčním plánu bylo 43 projektů, z toho:
  - probíhalo a pokračuje 23 projektů
  - úspěšně byly dokončeny 3 projekty
- Podle plánu probíhalo rozpracování 6 projektů
- Oproti plánu se nerealizovalo 11 projektů
  - 5 z důvodu chybějícího zdroje financování
  - 3 z důvodu opožděné přípravy
  - 3 nebudou realizovány

# Shrnutí nákladů projektů podle zdrojů (tis. Kč)

Zdroj	realita 2019	plán 2019	plán nákladů od roku 2020			
			2020	2021	2022	2023
kraj	20 919	33 145	25 175	37171	29086	15199
Smart	6 002	6 136	13 889	14 477	15 073	0
Plzeň	10 240	16 400	175 612	294 594	12 750	2 750
ZČU	2 191	7 521	3 030	5 793	4 562	4 292
LF	5 054	2 114	1 974	644	764	764
BIC	4 000	18 925	11 500	16 900	0	0
TSC	30 419	30 640	30 680	30 720	30 720	640
COMTES FHT	27 976	19 238	0	0	0	0
partneři	3 709	3 579	4 246	6 805	6 305	4 575
dotace	91 818	77 692	95 127	297 498	422 973	5 024
<b>CELKEM</b>	<b>202 328</b>	<b>215 390</b>	<b>361 233</b>	<b>704 602</b>	<b>522 233</b>	<b>33 243</b>

# Shrnutí nákladů a podíl kraje podle specifických cílů (tis. Kč)

Spec. cíl	Celkové náklady projektů (tis. Kč)						Podíl Plzeňského kraje (%)					
	realita 2019	plán 2019	plán od roku 2020 na rok				realita 2019	plán 2019	plán od roku 2020 na rok			
			2020	2021	2022	2023			2020	2021	2022	2023
1.1	7 504	14 868	7 138	7 702	7 702	7 702	34,6	57,0	62,6	59,9	59,9	59,9
1.2	0	700	0	4 532	5 352	2 324	-	0,0	-	0,0	0,0	0,0
1.3	59 554	67 121	73 270	96 682	76 836	14 847	24,4	26,9	22,8	20,0	20,2	33,6
1.5	3 095	3 280	1 260	10 182	4 520	4 370	43,6	41,2	98,4	85,6	94,0	93,8
2.1	5 872	6 500	14 189	14 377	14 632	0	0,0	0,0	0,0	0,0	0,0	-
2.2	772	876	524	120 524	400 000	0	0,0	0,0	0,0	0,0	0,0	-
2.3	2 359	3 000	2 359	3 912	3 912	0	0,0	0,0	0,0	12,8	12,8	-
2.4	111 906	72 004	231 196	411 862	0	0	0,0	0,0	0,0	0,0	-	-
3.2	40	4 440	1 000	1 000	1 000	1 000	0,0	0,0	0,0	0,0	0,0	0,0
4.1	8 562	29 578	26 401	29 933	4 383	3 000	0,9	9,0	3,0	8,3	62,4	50,0
4.2	0	10 000	0	0	0	0	-	0,0	-	-	-	-
4.3	0	360	0	0	0	0	-	0,0	-	-	-	-
5.3	2 664	2 664	3 896	3 896	3 896	0	88,7	97,7	51,3	38,5	38,5	-
<b>Σ</b>	<b>202 328</b>	<b>215 390</b>	<b>361 233</b>	<b>704 602</b>	<b>522 233</b>	<b>33 243</b>	<b>10,3</b>	<b>15,4</b>	<b>7,0</b>	<b>5,3</b>	<b>5,6</b>	<b>45,7</b>



# Priority Akčního plánu na nejbližší období

# Důvody pro stanovení priorit

- Očekávaná omezení finančních zdrojů (nejen kraje)
- Potřeba koncentrace na nejpřínosnější aktivity a projekty
- Stále nízký podíl kraje na spolufinancování Akčního plánu (10 %)
- Malý zájem kraje o spoluúčast mimo SŠ a marketing
- Doporučení pro vyjednávání se samosprávami při tvorbě rozpočtů

# Provedený postup

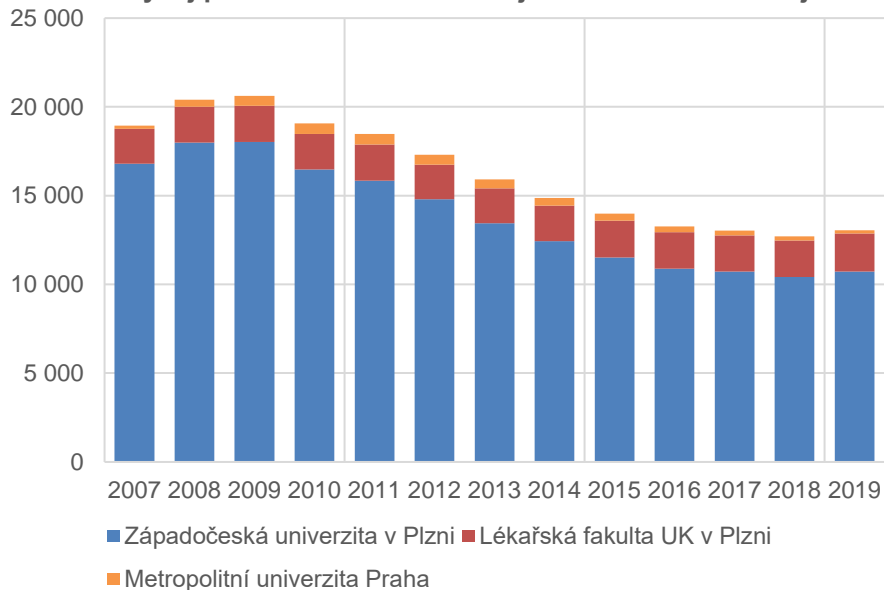
1. **Analýza stavu**
2. Formulace **hlavních problémů**
3. Identifikace jejich **příčin**
4. Výběr co chceme a můžeme řešit
5. Stanovení **cílů**
6. Návrh způsobu dosažení cílů
7. Definování **prioritních aktivit**
8. Návrh **obsahu** prioritních aktivit
9. **Doporučení**



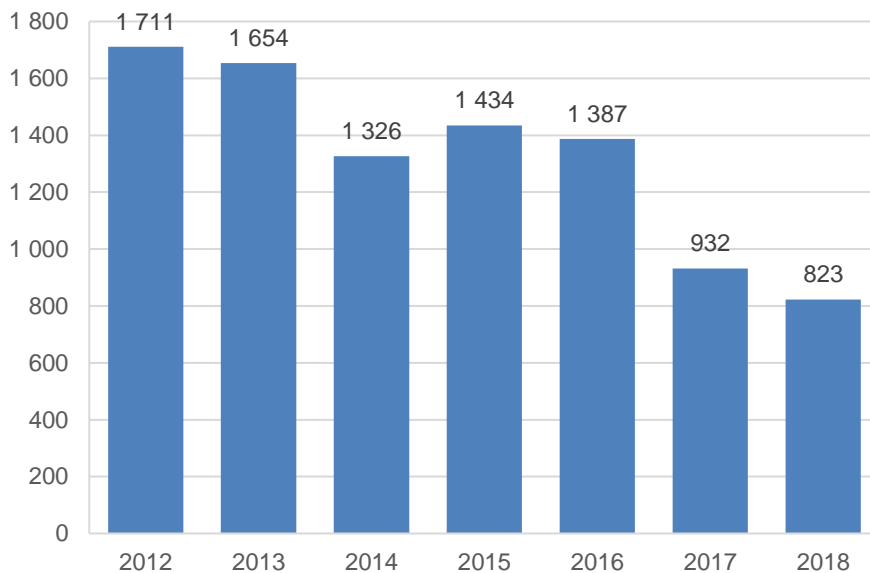
Doporučené priority Akčního plánu na nejbližší období

# Vzdělávání pro 21. století a podpora talentů pro VaVaI

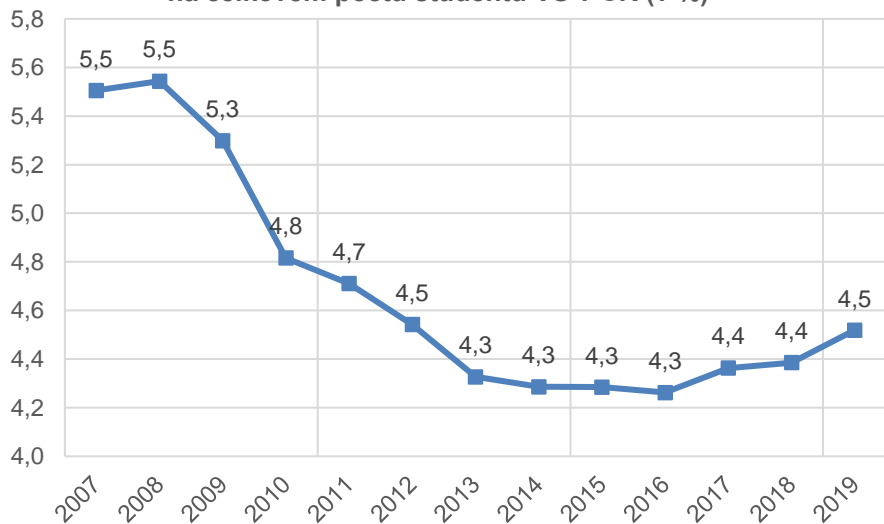
### Vývoj počtu studentů VŠ studujících v Plzeňském kraji



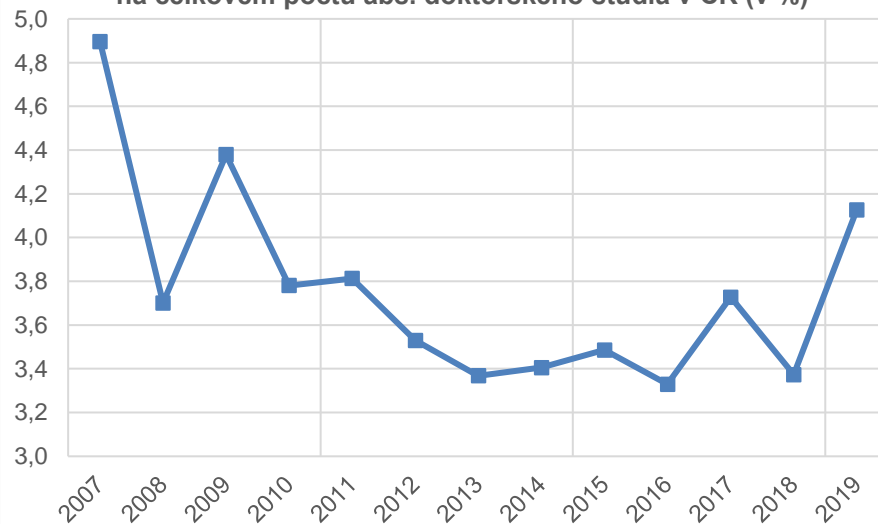
### Počet odborníků z aplikační sféry na ZČU



### Podíl studentů studujících VŠ v Plzeňském kraji na celkovém počtu studentů VŠ v ČR (v %)



### Podíl absolventů doktorského studia v Plzeňském kraji na celkovém počtu abs. doktorského studia v ČR (v %)



# Priority pro nové období v SI Vzdělávání pro 21. století a podpora talentů pro VaVal

Hlavní problém	Oblast změny	Cíle	Prioritní aktivita (nositel)	Obsah prioritní aktivity	Doporučené priority
<b>Propad zájmu o studium ZČU</b>	Vzdělávací nabídka na VŠ	<ul style="list-style-type: none"> <li><b>Atraktivnější vzdělávací nabídka</b></li> </ul>	<ul style="list-style-type: none"> <li><b>Nové vzdělávací programy VŠ (ZČU, LF)</b></li> </ul>	<ul style="list-style-type: none"> <li>Akreditace studijního programu v oblasti Průmyslu 4.0</li> <li>Nový mezioborový navazující magisterský studijní program LF</li> </ul>	<ul style="list-style-type: none"> <li>Přepracované projekty 1.2.1 a 1.2.2</li> </ul>
<b>Nedostatečná motivace žáků a studentů v kraji k rozvoji vlastního potenciálu</b>	Motivace žáků a studentů VŠ k rozvoji vlastního potenciálu	<ul style="list-style-type: none"> <li><b>Větší provázanost aktivit popularizace vědy v kraji</b></li> </ul>	<ul style="list-style-type: none"> <li><b>Společně rozvíjíme zájem o vědu a inovace v regionu (ZČU, PK, SITmP, TSC)</b></li> </ul>	<ul style="list-style-type: none"> <li>Mapování a prezentace nabídky</li> <li>Provázání popularizačních aktivit součástí ZČU a dalších aktérů pro talentované žáky</li> <li>Propagace popularizačních aktivit</li> </ul>	<ul style="list-style-type: none"> <li>Pokračování projektů 1.3.1–1.3.4, 1.3.7, 1.3.8, 1.3.12 při spolufinancování krajem</li> <li>Zásadně přepracovaný projekt 1.3.13 – provazuje součástí ZČU + více úrovní – od r. 2021 spolufinancování PK + CZ-BY</li> </ul>
<b>Roztříštěná a nesystematická práce s talenty na SŠ i VŠ</b>	Práce s talenty	<ul style="list-style-type: none"> <li><b>Vybudovat funkční síť předávání informací o aktivitách pro talentované žáky a studenty v regionu</b></li> </ul>	<ul style="list-style-type: none"> <li><b>Podporujeme talenty v regionu (ZČU, KSPN, Plzeň–SIT, TSC, DDM)</b></li> </ul>	<ul style="list-style-type: none"> <li>Monitoring aktivit pro talentované</li> <li>Systematické předávání informací o aktivitách KSPN</li> <li>Propagace akcí pro talenty</li> </ul>	<ul style="list-style-type: none"> <li>V jednání</li> </ul>
<b>Nedostatek odborníků připravených pro VaVal</b>	Příprava nových výzkumných pracovníků	<ul style="list-style-type: none"> <li><b>Více studentů VŠ do vědeckých týmů</b></li> <li><b>Větší spolupráce s firmami</b></li> <li><b>Setrvání absolventů v regionu</b></li> <li><b>Zlepšení podmínek pro doktorandy a post doktorandy</b></li> </ul>	<ul style="list-style-type: none"> <li><b>Zlepšujeme přípravu odborníků pro VaVal (ZČU, LF UK, PK)</b></li> </ul>	<ul style="list-style-type: none"> <li>Zapojení odborníků do vzdělávání</li> <li>Posílení praxe studentů v aplikační sféře</li> <li>Propojení pedagogů VŠ s praxí</li> <li>Podpora začínajících výzkumníků při získávání základů řízení vědeckých projektů</li> <li>Spolupráce s univerzitami v zahraničí (viz Internacionalizace)</li> </ul>	<p>3 nové fiche do AP – potřeba spolufinancování kraje:</p> <ul style="list-style-type: none"> <li>Zvýšení atraktivity a kvality přípravy VŠ studentů medicínských oborů v PK</li> <li>Zapojení odborníků z praxe do výuky v rámci studijních programů FST (spolufinancuje 10 firem)</li> <li>Motivace studentů pro VaVal na FEL ZČU</li> </ul>
<b>Výuka na školách nereflktuje trendy ani požadavky praxe</b>	Modernizace výuky na školách v regionu	<ul style="list-style-type: none"> <li><b>Ověřování a zavádění nových vzdělávacích metod, forem a prostředků na školách v regionu</b></li> </ul>	<ul style="list-style-type: none"> <li><b>Vzdělávání pedagogů pro 21. století (ZČU – FPE)</b></li> </ul>	<ul style="list-style-type: none"> <li>Rozvoj oborových didaktik vč. didaktického výzkumu na školách jako nástroj ke zlepšení výuky na školách v Plzeňském kraji</li> </ul>	<ul style="list-style-type: none"> <li>Přepracovaný projekt 1.5.2 v AP (aplikace na ZŠ a SŠ – podpora pedagogů) – nutné spolufinancování kraje</li> </ul>



Doporučené priority Akčního plánu na nejbližší období

# Internacionalizace ve VaVaI

## Podíl cizinců na studentech VŠ (v %)

	2013/ 14	2014/ 15	2015/ 16	2016/ 17	2017/ 18	2018/ 19	2019/ 20
Všechny veřejné a soukromé VŠ v ČR	11,0	11,8	12,9	14,0	14,6	15,4	16,1
Lékařská fakulta UK v Plzni	24,7	25,6	27,1	29,7	30,2	32,1	33,2
Západočeská univerzita v Plzni	2,6	3,1	3,7	4,2	4,2	4,3	4,4
Fakulta designu a umění L. Sutnara ZČU	10,2	12,5	14,6	16,9	17,4	15,6	16,9
Filozofická fakulta ZČU	2,4	3,2	4,6	6,3	7,3	8,7	9,0
Fakulta aplikovaných věd ZČU	3,1	3,3	3,3	4,0	4,9	5,9	5,0
Fakulta elektrotechnická ZČU	1,9	2,8	3,0	2,9	2,9	3,2	3,8
Fakulta strojní ZČU	2,6	3,6	4,3	4,7	3,7	3,8	3,6
Fakulta ekonomická ZČU	2,7	2,9	2,9	2,3	2,4	2,8	3,3
Fakulta zdravotnických studií ZČU	1,6	1,9	2,2	2,8	2,6	3,3	2,6
Fakulta pedagogická ZČU	1,7	1,8	2,4	2,6	2,0	1,6	1,6
Fakulta právnická ZČU	1,4	0,9	1,0	1,0	1,0	0,8	0,9



# Mobilita

**Podíl akademických pracovníků vyslaných na zahraniční pobyty na celkovém počtu akademických pracovníků**

	2015	2016	2017	2018
VŠ v ČR	57,9	56,7	54,6	58,1
ZČU	63,0	34,8	32,6	48,0
LF UK v Plzni	16,9	16,1	21,3	18,1

**Poměr zahraničních akademických pracovníků přijatých v rámci mezinárodních mobilit ku celkovému počtu akademických pracovníků**

	2015	2016	2017	2018
VŠ v ČR	23,7	21,2	26,2	23,2
ZČU	16,3	11,6	14,0	16,1
LF UK v Plzni	5,4	3,7	9,7	7,9

podle počtů vyslaných a přijatých akademických pracovníků na alespoň 5 dní (do roku 2015 pobyty nad 5 dní)

**Podíl studentů vyjíždějících v mobilitních programech na celkovém počtu studentů**

	2015	2016	2017	2018
VŠ v ČR	4,2	4,8	4,2	4,5
ZČU	6,0	5,7	3,9	5,6
LF UK v Plzni	3,1	3,4	4,0	4,8

**Podíl studentů přijíždějících v mobilitních programech na celkovém počtu studentů**

	2015	2016	2017	2018
VŠ v ČR	4,4	6,3	5,3	6,3
ZČU	4,2	4,4	3,4	4,9
LF UK v Plzni	2,2	3,7	4,2	4,6

podle počtů vyslaných a přijatých studentů na pobyty na alespoň 14 dní (do roku 2015 pobyty nad 28 dní)

# Priority pro nové období v SI Internacionalizace ve VaVa

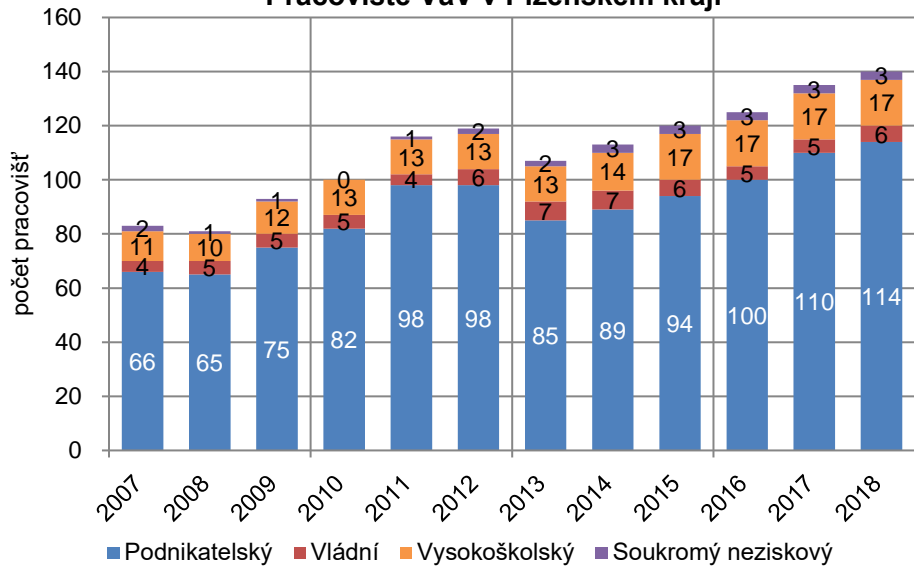
Hlavní problém	Oblast změny	Cíle	Typová aktivita (nositel)	Obsah prioritní aktivity	Doporučené priority
Nedostatečná nabídka studijních programů v cizích jazycích na ZČU	Nabídka studijních programů v cizích jazycích	<ul style="list-style-type: none"> <li>Rozšířit nabídku oborů vyučovaných v cizích jazycích</li> </ul>	<ul style="list-style-type: none"> <li><b>Příprava nových studijních programů v cizích jazycích</b> (ZČU, LF UK)</li> </ul>	<ul style="list-style-type: none"> <li>Nové studijní obory na ZČU, vč. možností online vzdělávání a podpory potřebné infrastruktury</li> </ul>	<ul style="list-style-type: none"> <li>Pokračování projektu 1.1.2 Podpora výuky v cizích jazycích na ZČU</li> </ul>
Nedostatečná infrastruktura a zázemí pro zahraniční studenty a vyučující	Infrastruktura a zázemí pro zahraniční studenty a vyučující	<ul style="list-style-type: none"> <li>Zkvalitnit a doplnit infrastrukturu a služby pro zahraniční studenty a vyučující</li> </ul>	<ul style="list-style-type: none"> <li><b>Welcome Center ZČU</b> (ZČU)</li> </ul>	<ul style="list-style-type: none"> <li>Integrace stávajících a doplnění nových služeb</li> </ul>	<ul style="list-style-type: none"> <li>Co nejrychlejší dokončení projektu 1.1.1 Welcome Center, zajistit chod, vč. spolufinancování kraje</li> </ul>
Nízká míra zapojení do mezinárodních aktivit výzkumu a vývoje	Mezinárodní výměna odborníků	<ul style="list-style-type: none"> <li>Zvýšit počty odborníků ve VaV přijíždějících do kraje a vyjíždějících z kraje</li> </ul>	<ul style="list-style-type: none"> <li><b>Academic Career</b> - (ZČU, LF UK, výzkumná a vývojová centra)</li> </ul>	<ul style="list-style-type: none"> <li>Pracovní stáže zahraničních odborníků v kraji</li> <li>Vysílání odborníků z kraje na zahraniční stáže</li> </ul>	<ul style="list-style-type: none"> <li>Pokračování v projektu 1.1.3 Academic Career, vč. spolufinancování kraje</li> </ul>
Nedostatečná prezentace inovativních firem a produktů v zahraničí	Propojení prezentace regionu s prezentací inovativních firem a produktů do zahraničí	<ul style="list-style-type: none"> <li>Silnější propojení aktivit inovačních firem s komunikací PK směrem do zahraničí</li> </ul>	<ul style="list-style-type: none"> <li><b>Příběhy úspěšných firem a jejich mezinárodně úspěšných produktů</b> (Inovační firmy)</li> </ul>	<ul style="list-style-type: none"> <li>Databáze inovačních firem s mezinárodní působností</li> <li>Prezentace regionu prostřednictvím mezinárodně úspěšných firem a produktů</li> <li>Posílení platformy pro spolupráci a výměnu informací mezi podniky VO v tématech inteligentní specializace (viz OIP)</li> </ul>	<ul style="list-style-type: none"> <li>Vytvořit přehled úspěšných inovačních firem a pracovat s ním v rámci komunikace kraje a partnerů v rámci SAI a komunikačních aktivit</li> </ul>
Celkově nedostatečná propagace regionu jako „dobrého místa pro studium, práci a život“ pro cizince	Změnit vnímání Plzeňského kraje jako inovačního regionu i v zahraničí (viz Marketing)	<ul style="list-style-type: none"> <li>PK je i v zahraničí vnímán jako jeden ze zásadních inovačních regionů v rámci ČR</li> </ul>	<ul style="list-style-type: none"> <li><b>Marketingové aktivity zaměřené na cílové skupiny v zahraničí</b> (inovační firmy, výzkumná a vývojová centra, PK, zahraniční odborníci)</li> </ul>	<ul style="list-style-type: none"> <li>Nové příležitosti pro spolupráci aktérů v regionu pro mezinárodní úspěch</li> <li>Využití zahr. odborníků z databáze vědců pro témata internacionalizace</li> </ul>	<ul style="list-style-type: none"> <li>V rámci komunikačních aktivit PK vnímat téma inovací jako součást image PK s přesahem do zahraničí</li> <li>Pracovat s komunikač. výstupy projektu SA II</li> </ul>



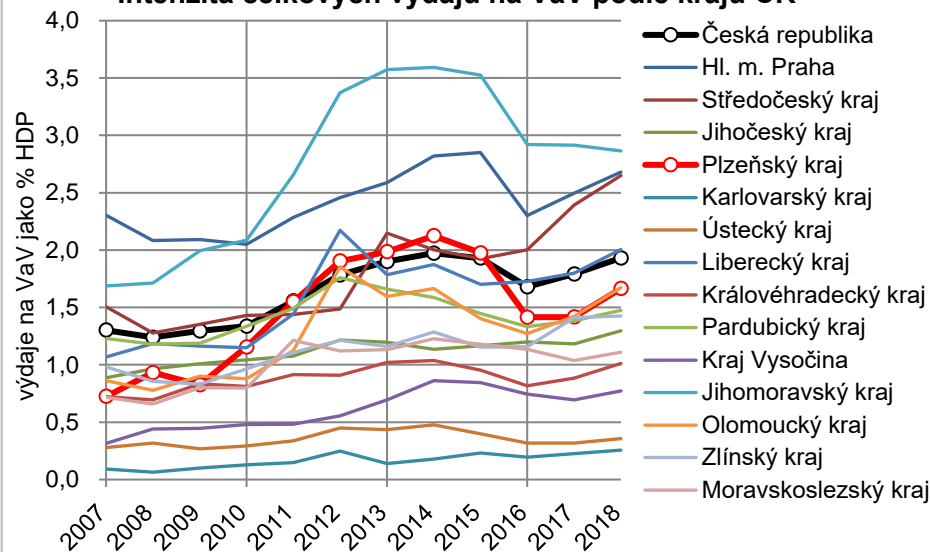
Doporučené priority Akčního plánu na nejbližší období

# Infrastruktura pro VaVaI

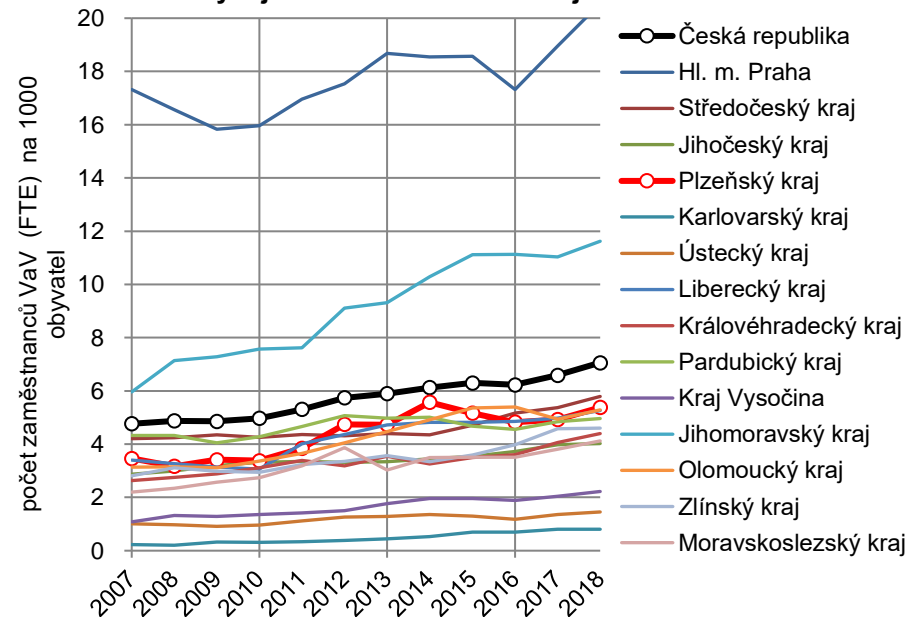
### Pracoviště VaV v Plzeňském kraji



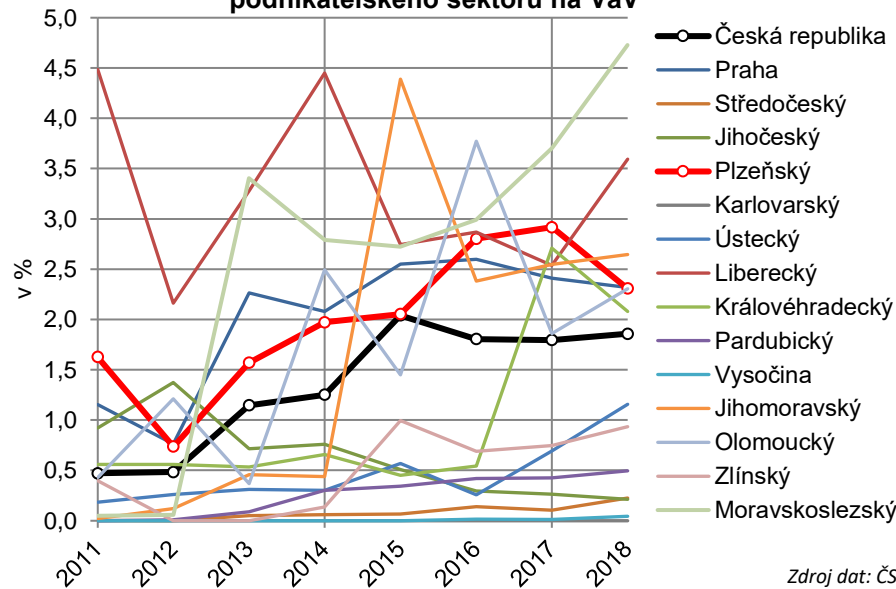
### Intenzita celkových výdajů na VaV podle krajů ČR



### Vývoj zaměstnanců VaV v krajích ČR

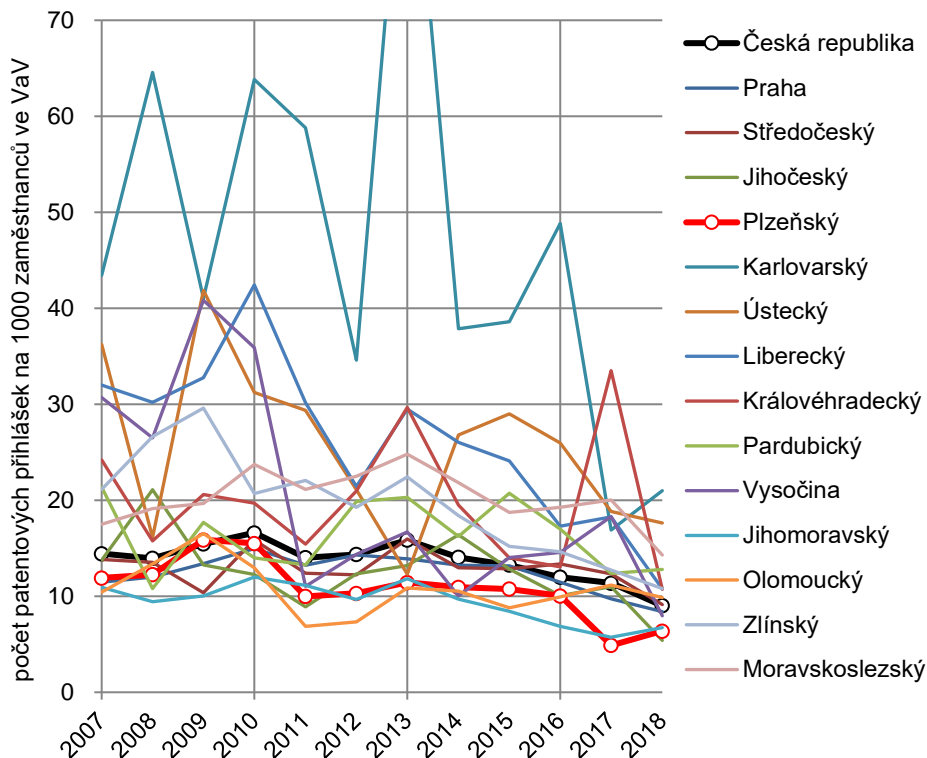


### Podíl VŠ sektoru (dle provádění) na výdajích podnikatelského sektoru na VaV

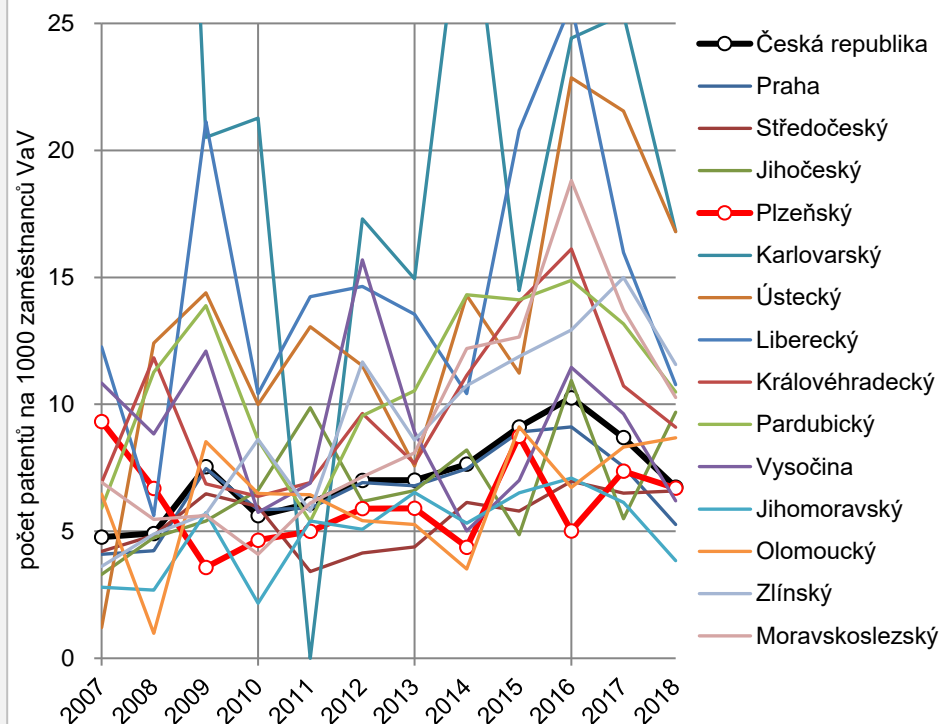


Zdroj dat: ČSÚ

## Patentová aktivita



## Průměrný počet udělených patentů přihlašovatelům z ČR na 1000 zaměstnanců VaV podle krajů



## Počet subjektů v Plzeňském kraji zapojených do projektů HORIZON 2020

	2014	2015	2016	2017	2018	2019	2020
Počet subjektů v HORIZON 2020 - nové	2	5	0	6	2	3	0
Počet subjektů v HORIZON 2020 - kumulativně	2	7	7	13	15	18	18
Počet projektů v HORIZON 2020 (signed grants)	4	4	5	9	8	8	1
Počet projektů v HORIZON 2020 - kumulativně	4	8	13	22	30	38	39

# Priority pro nové období v SI Infrastruktura pro VaVal

Hlavní problém	Oblast změny	Cíl	Prioritní aktivita (nositel)	Obsah prioritní aktivity	Doporučené priority
Nedostatečná institucionální kapacita, spolupráce a podpora VaVal v regionu	Institucionální podpora VaVal	<ul style="list-style-type: none"> <li>Zajistit větší institucionální podporu VaVal na krajské úrovni</li> </ul>	<ul style="list-style-type: none"> <li>Institucionální podpora VaVal na Plzeňském kraji (kraj)</li> </ul>	<ul style="list-style-type: none"> <li>Nastavení komunikace s vedením kraje i úřadem v tématu VaVal</li> <li>Vyšší podíl kraje na financování aktivit RIS3</li> </ul>	<ul style="list-style-type: none"> <li>Vymezení odpovědností a potřebných kapacit v rámci kraje (vedení, úřad, RRA ...)</li> </ul>
	Spolupráce ve VaVal	<ul style="list-style-type: none"> <li>Fungování OIP (oborové inovační platformy)</li> <li>Rozvoj stávajících klastrů</li> </ul>	<ul style="list-style-type: none"> <li>EDP (entrepreneurial discovery process - podnikatelské objevování nových příležitostí) / OIP (Smart)</li> </ul>	<ul style="list-style-type: none"> <li>Činnost OIP</li> <li>Nastavení systému průběžné komunikace</li> <li>Organizace akcí (konference, workshopy, kulaté stoly)</li> </ul>	<ul style="list-style-type: none"> <li>Realizace aktivit v rámci SA II (2.1.1)</li> </ul>
	Servis pro získávání zdrojů ve VaVal	<ul style="list-style-type: none"> <li>Zvýšit kapacity a kompetence při identifikaci zdrojů a přípravě projektů</li> </ul>	<ul style="list-style-type: none"> <li>Podpora zapojování subjektů do programů podpory VaVal (Smart, ZČU, LF, VO, BIC, klastry)</li> </ul>	<ul style="list-style-type: none"> <li>Zajištění informovanosti</li> <li>Účast v PS, klastrech, poradních orgánech apod.</li> <li>Sdílení námětů – vazba na specializaci</li> <li>Konzultační podpora</li> <li>Vazba na marketing</li> </ul>	<ul style="list-style-type: none"> <li>Realizace aktivit v rámci SA II (2.1.1)</li> <li>Pokračování projektu 2.3.1 (ZČU), zapojit další subjekty, od r. 2021 rozšířit rozpočet o spolufinancování kraje</li> </ul>
Nedostatečná či nevhodně zaměřená infrastruktura pro VaVal	Infrastruktura pro VaVal	<ul style="list-style-type: none"> <li>Vybudování potřebné infrastruktury pro VVI</li> </ul>	<ul style="list-style-type: none"> <li>Příprava ploch pro lokalizace nových projektů VaVal (Plzeň)</li> </ul>	<ul style="list-style-type: none"> <li>Identifikace priorit</li> <li>Studie proveditelnosti vybraných lokalit</li> </ul>	<ul style="list-style-type: none"> <li>Spolupráce s Plzní na nabídce lokalit pro nové projekty VaV v rámci SAII (2.1.1)</li> </ul>
			<ul style="list-style-type: none"> <li>Inovační centrum, např. Světovar II, cowork, inovační centrum (Plzeň, popř. jiná města, privátní zdroje)</li> </ul>	<ul style="list-style-type: none"> <li>Identifikace nových projektů inovační infrastruktury a zahájení jejich přípravy</li> <li>Vytvoření konceptu fungování</li> </ul>	<ul style="list-style-type: none"> <li>Spolupráce na alespoň 1 novém projektu infrastruktury pro VaVal v rámci SAII (např. pokračování TechToweru)</li> </ul>
Malá efektivita nástrojů podpory komercializace výsledků VaV	Komercionalizace VaV	<ul style="list-style-type: none"> <li>Provéřit efektivní možnosti podpory technologické</li> </ul>	<ul style="list-style-type: none"> <li>Posílení kapacit pro technologický transfer na ZČU (ZČU)</li> </ul>	<ul style="list-style-type: none"> <li>Nalezení vhodného modelu</li> <li>Návrh vhodné struktury v rámci ZČU</li> </ul>	<ul style="list-style-type: none"> <li>Mapování kapacit a podmínek znalostního transferu z VO (ZČU) v rámci SAII (vazba na projekt 3.2.1)</li> <li>Mapování potřeb a kooperačního potenciálu aplikační sféry v rámci</li> </ul>



Doporučené priority Akčního plánu na nejbližší období

# Inkubace a akcelerace

# Inovační aktivity podniků s 10 a více zaměstnanými osobami v krajích v období 2016 až 2018

Ukazatel	poř.	Plzeňský	Praha	Středočeský	Jihočeský	Karlovarský	Ústecký	Liberecký	Královéhradecký	Pardubický	Vysočina	Jihomoravský	Olomoucký	Zlínský	Moravskoslezský
<b>Inovující podniky celkem [1]</b>	11	39,6%	50,3%	53,5%	52,6%	20,9%	38,3%	55,7%	40,7%	45,3%	43,8%	44,7%	36,8%	50,2%	51,1%
<b>Podniky s produktovou inovací</b>	11	19,9%	27,5%	37,7%	26,3%	10,8%	17,2%	40,7%	25,3%	17,6%	23,9%	27,4%	20,8%	24,1%	31,2%
Podniky s inovací výrobků	10	15,7%	18,1%	29,0%	20,7%	8,0%	13,5%	38,6%	18,8%	14,0%	20,8%	20,9%	15,3%	20,5%	23,8%
Podniky s inovací služeb	10	8,5%	16,0%	17,9%	9,1%	3,7%	8,1%	13,9%	12,0%	7,6%	5,8%	13,4%	10,7%	9,1%	14,0%
<b>Podniky s inovací podnikových procesů</b>	10	35,0%	41,9%	47,8%	42,6%	19,0%	34,5%	52,4%	32,3%	37,5%	37,1%	37,9%	30,7%	44,4%	45,6%
Podniky s inovací vnitropodnikových procesů	11	26,3%	32,0%	43,2%	34,8%	14,2%	24,1%	41,2%	27,9%	32,0%	31,1%	29,0%	26,0%	37,1%	35,4%
Podniky s marketingovou inovací	13	13,5%	26,2%	27,2%	26,9%	6,4%	17,5%	35,3%	16,2%	18,9%	16,6%	20,9%	18,8%	21,4%	21,6%
Podniky s organizační inovací	13	16,2%	25,6%	25,3%	23,6%	9,8%	19,5%	25,1%	18,1%	17,8%	19,8%	25,4%	20,2%	23,1%	28,0%
<b>Podniky, které obdržely veřejnou podporu celkem</b>	9	25,3%	17,1%	22,1%	24,7%	16,5%	35,6%	26,4%	34,9%	24,4%	28,0%	33,5%	39,7%	30,6%	44,2%
Podniky, které obdržely veřejnou podporu z EU	10	12,8%	9,6%	10,2%	17,6%	12,7%	26,2%	13,8%	20,4%	11,5%	19,0%	21,1%	27,9%	17,7%	32,8%
Podniky, které obdržely veřejnou podporu z H2020	2	1,7%	1,0%	0,4%	1,0%	0,0%	1,8%	0,5%	0,8%	0,6%	0,3%	1,0%	0,5%	0,8%	0,5%
Podniky, které obdržely veřejnou podporu od vlády ČR	5	20,6%	10,0%	14,8%	14,2%	10,8%	14,0%	23,3%	26,8%	19,4%	17,9%	18,2%	29,5%	21,4%	19,3%
Podniky, které obdržely veřejnou podporu od samosprávy	5	3,5%	0,7%	2,3%	2,5%	2,9%	4,8%	9,4%	4,3%	0,0%	1,7%	0,8%	1,2%	2,5%	6,5%
<b>Náklady na inovace v roce 2018 (mil. Kč)</b>	7	6 095	46 261	26 586	6 076	2 089	5 203	3 783	6 504	4 990	6 085	10 244	5 508	8 422	13 063
vnitropodnikový výzkum a vývoj	7	1 636	10 832	6 663	1 483	123	616	1 221	1 641	1 519	946	4 027	1 419	2 174	3 172
nákup služeb výzkumu a vývoje	3	1 421	5 287	4 859	311	226	526	562	486	226	418	425	163	1 053	1 021
pořízení strojů, zařízení a softwaru	12	2 375	25 628	10 607	3 775	986	3 822	1 566	2 726	2 995	3 736	4 541	3 682	4 923	7 260
pořízení jiných externích znalostí	7	272	786	3 721	123	702	102	144	1 498	58	790	250	125	86	1 151
náklady na ostatní inovační činnosti	5	392	3 728	738	385	52	138	290	154	192	194	1 001	119	186	458
<b>Tržby za inovované produkty v roce 2018 (mln. Kč)</b>	7	154	1 460	710	164	22	144	115	139	118	109	247	110	180	496
nové na trhu	8	17,1	121,0	113,7	13,4	1,5	12,0	8,7	38,5	9,1	7,8	49,5	20,1	25,4	87,9
nové pro podnik	5	27,8	174,4	73,0	16,7	7,6	17,3	20,9	27,8	16,9	23,0	26,3	15,1	20,0	67,5
nezměněné nebo málo modifikované	8	109,4	1 165,0	523,6	133,4	13,4	114,2	85,7	72,2	91,7	78,2	170,9	74,5	134,5	340,8
<b>Intenzita inovací [3]</b>	5	2,9%	1,8%	2,5%	2,4%	4,2%	1,0%	2,2%	3,1%	2,2%	3,6%	2,6%	2,8%	3,0%	1,8%

[1] Podíl na celkovém počtu podniků

[3] Podíl nákladů na inovační činnosti na celkových tržbách podniků, které v období 2016 až 2018 prováděly inovační činnosti.



## Priority pro období 2020+ v SI Inkubace a akcelerace

Hlavní problém	Oblast změny	Cíle	Prioritní aktivita (nositel)	Obsah prioritní aktivity	Doporučené priority
Malý počet start-ups a začínajících firem	<b>Motivace k podnikání</b> (zakládání start-ups)	<ul style="list-style-type: none"> <li>Zvýšit motivaci k podnikání – zvýšit počet zájemců o podnikání zejm. mezi studenty VŠ</li> </ul>	<ul style="list-style-type: none"> <li>„<b>BoostUp</b>“ (ZČU, SIT, DEPO2015)</li> </ul>	<ul style="list-style-type: none"> <li>Program pro motivaci studentů, popř. dalších cílových skupin, pro zahájení podnikání</li> </ul>	<ul style="list-style-type: none"> <li>Zajistit realizaci nového projektu/aktivity jako pokračování 4.1.1, vč. financování od roku 2021</li> </ul>
	<b>Podpora začínajících firem a start-ups</b>	<ul style="list-style-type: none"> <li>Vytvořit dlouhodobě fungující systém/program pro podporu start-ups a začínajících firem</li> </ul>	<ul style="list-style-type: none"> <li><b>Inkubace</b> (BIC, SIT, RRA)</li> <li><b>Startup vouchery</b> (BIC, MP, PK)</li> </ul>	<ul style="list-style-type: none"> <li>Program na podporu start-ups a začínajících firem</li> <li>Dotace na úhradu části provozních výdajů začínajících podnikatelů</li> </ul>	<ul style="list-style-type: none"> <li>Příprava programu Inkubace (část 4.1.2) a jeho pilotáž od r. 2020</li> <li>Zajistit financování programu Inkubace po ukončení pilotáže (nejdříve od r. 2021)</li> </ul>
Malý počet inovačních firem	<b>Absence efektivních a atraktivních nástrojů podpory</b> pro existující firmy	<ul style="list-style-type: none"> <li>Rozšířit možnosti poradenství pro firmy</li> </ul>	<ul style="list-style-type: none"> <li><b>Platinn</b> (BIC, RRA)</li> </ul>	<ul style="list-style-type: none"> <li>Expertní poradenství v oblastech business development, cooperation, organization, finance firmám s ambicí akcelerace</li> </ul>	<ul style="list-style-type: none"> <li>Příprava programu (část 4.1.2) a jeho pilotáž a financování od r. 2020, vč. spolufinancování kraje</li> <li>Zajistit financování programu po ukončení pilotáže (nejdříve od r. 2021)</li> </ul>
	<b>Infrastruktura na podporu firem</b> v souladu s RIS strategií	<ul style="list-style-type: none"> <li>Vybudovat infrastrukturu pro testování vč. poradenství a financování služeb</li> </ul>	<ul style="list-style-type: none"> <li><b>Digital Innovation Hub</b> (COMTES FHT)</li> </ul>	<ul style="list-style-type: none"> <li>Podpora VaVal firem v oblasti digitalizace a I4.0 – infrastruktura pro testování vč. poradenství a financování služeb</li> </ul>	<ul style="list-style-type: none"> <li>Zpracování studie proveditelnosti, zajistit financování od r. 2020, vč. spolufinancování kraje (zatím 2.2.2)</li> </ul>



Doporučené priority Akčního plánu na nejbližší období

# Marketing VaVaI

# Priority pro nové období v Marketing VaVal

Hlavní problém	Oblast změny	Cíle	Typová aktivita (nositel)	Obsah prioritní aktivity	Poznámka
Plzeňský kraj není vnímán jako inovační region	Definovaná a komunikovaná jedinečnost regionu ve VaVal	<ul style="list-style-type: none"> <li>Shoda partnerů na hlavních hodnotách kraje</li> </ul>	<ul style="list-style-type: none"> <li>Budování značky kraje jako inovačního regionu</li> </ul>	<ul style="list-style-type: none"> <li>Definice a tvorba značky</li> <li>Online komunikace</li> <li>Další standardní nástroje propagace</li> </ul>	<ul style="list-style-type: none"> <li>Projekt 5.3.1 – 100% financuje kraj</li> </ul>
	Komunikační nástroje	<ul style="list-style-type: none"> <li>Uplatnit standardní komunikační nástroje</li> </ul>			
	Kapacity a spolupráce v regionálním inovačním marketingu	<ul style="list-style-type: none"> <li>Rozšířit okruh partnerů aktivně zapojených do regionálního inovačního marketingu</li> </ul>	<ul style="list-style-type: none"> <li>Spolupráce a komunikace partnerů v rámci PS Marketing</li> </ul>	<ul style="list-style-type: none"> <li>Rozšíření PS Marketing o významné inovační firmy a VO</li> <li>Spolupráce na obsahu MKT s ohledem na Komunikační plán</li> </ul>	<ul style="list-style-type: none"> <li>Aktivita v rámci projektu Smart</li> </ul>
		<ul style="list-style-type: none"> <li>Získat přehled o úspěších kraje ve VaVal</li> </ul>	<ul style="list-style-type: none"> <li>Prezentace úspěchů VaVal Plzeňského kraje</li> </ul>	<ul style="list-style-type: none"> <li>Založení a aktualizace přehledu/databáze úspěchů kraje ve VaVal</li> <li>Prezentace v rámci standardních nástrojích propagace</li> </ul>	<ul style="list-style-type: none"> <li>Aktivita v rámci projektu Smart</li> </ul>
	Účinnost komunikace vůči cílovým skupinám	<ul style="list-style-type: none"> <li>Účinnější prezentace úspěchů ve VaVal v rámci kraje</li> <li>Účinnější prezentace úspěchů kraje ve VaVal v rámci ČR i Evropy</li> </ul>	<ul style="list-style-type: none"> <li>Marketingové kampaně</li> </ul>	<ul style="list-style-type: none"> <li>Prezentace atraktivních studijních oborů</li> <li>Propojení prezentace kraje s prezentací inovačních firem a VO</li> <li>Prezentace osobnosti VaVal s vazbou k PK</li> <li>Prosadit úspěchy kraje ve VaVal do médií</li> </ul>	<ul style="list-style-type: none"> <li>Projekt 5.3.2 – 100% financován z projektu Smart</li> </ul>