

Návod pro vstup do online modulu:

Technologie a Prevence (TeP)



Klinika adiktologie

Ve spolupráci s:



FILOZOFICKÁ FAKULTA
Univerzita Karlova



1. LÉKAŘSKÁ
FAKULTA
Univerzita Karlova



PEDAGOGICKÁ
FAKULTA
Univerzita Karlova



TeP byl vytvořen s cílem pomoci školním metodikům prevence, případně dalším pedagogům:

- rychle se zorientovat v problematice rizik spojených s užíváním digitálních technologií;
- provést několik rychlých preventivních intervencí ("**9 TeP aktivit**"), které považujeme za optimální minimum pro zmírnění problémů spojených s (nad)užíváním technologií v období distanční výuky a karanténních opatření souvisejících s epidemií covid-19 u žáků a studentů.

Délka TePu je asi 4 hodiny studia. Realizace navržených aktivit pak trvá zhruba 3 hodiny. Poté, co školením projdete, získáte certifikát o absolvování, a navíc se pak můžete k jednotlivým tématům a připraveným materiálům libovolně vracet.

Realizované aktivity lze vykázat v programu SEPA.

TeP najdete zde: <https://mooc.cuni.cz/course/view.php?id=113>

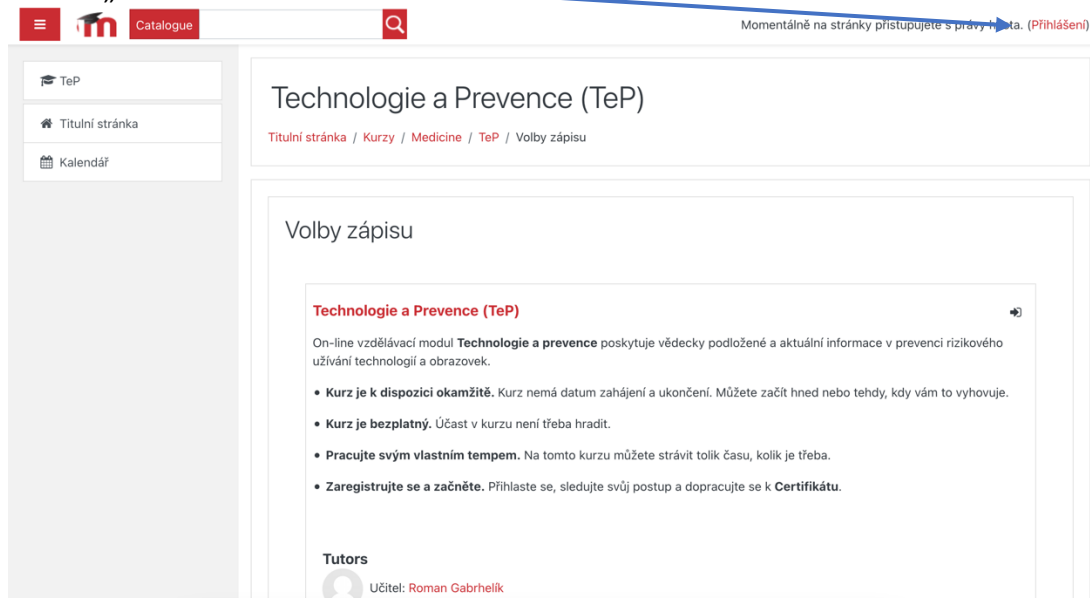
Do kurzu je třeba se přihlásit.

Nejprve si tedy musíte vytvořit uživatelský účet.

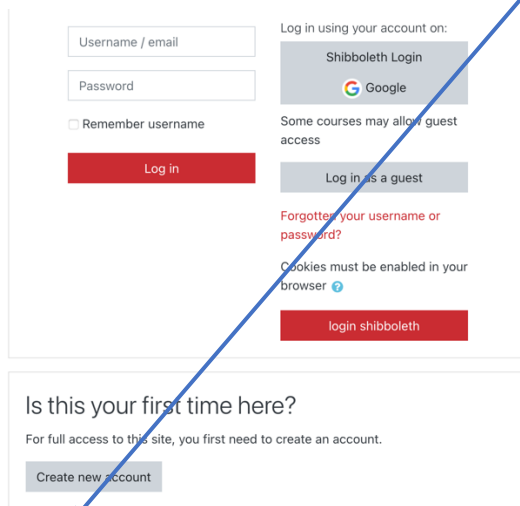
Následně se do kurzu zapíšete jako Student.

Návod na vytvoření uživatelského účtu a zapsání sebe sama do kurzu zde:

1. Klikněte na „Přihlášení“

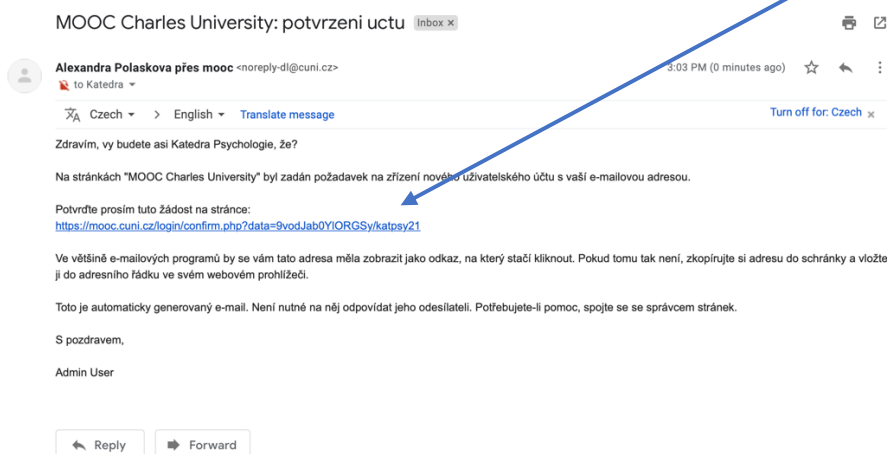


2. Na stránce s výzvou k přihlášení, klikněte na „Create new account“

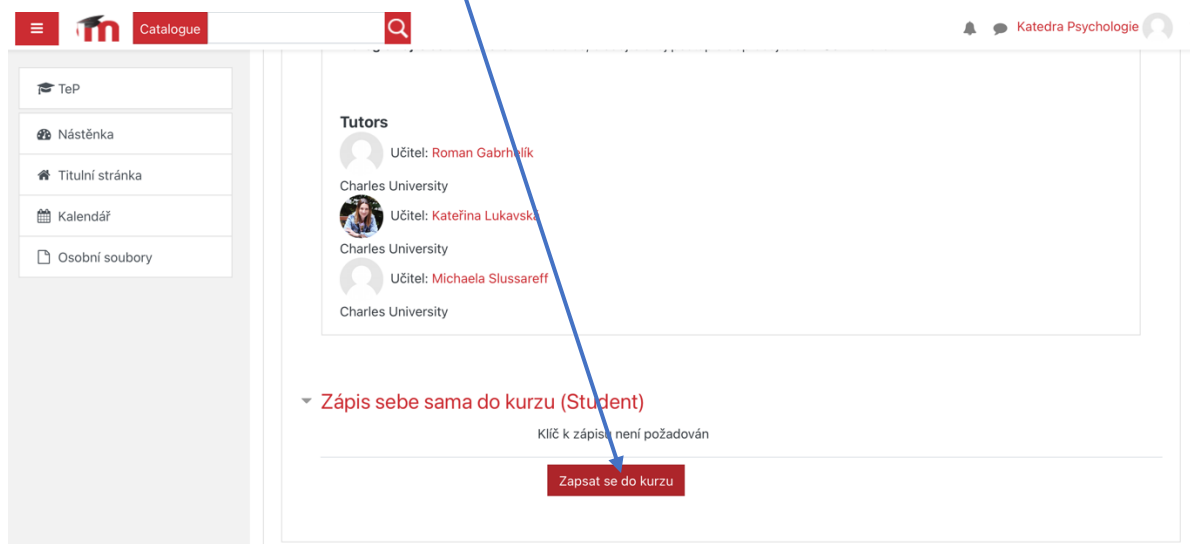


3. Vyplňte přihlašovací jméno, heslo a emailovou adresu a klikněte na „Create my new account“

4. Vyčkejte až vám přijde potvrzovací email a postupujte dle instrukcí v něm, tj. klikněte na odkaz na potvrzení registrace



5. Tím je proces dokončen a budete přesměrováni na stránku TeP. Nyní se můžete zapsat jako Student kliknutím na „Zapsat se do kurzu“



6. Můžete začít studovat kliknutím na nápis „Začínáme“

