

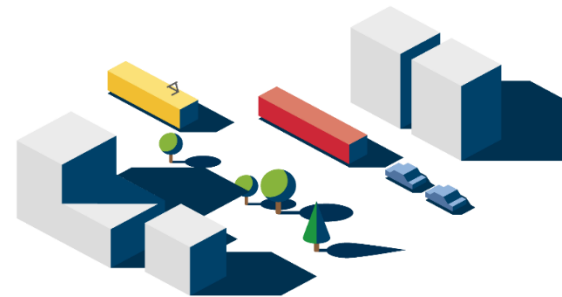
Plzeňské městské
dopravní podniky

PMDP

Obnova vozového parku PMDP

Plzeň

3.11.2021



Struktura vozového parku k 1.11.2021

Autobusy

KAROSA IRIS-BUS	7
Rošero-P	2
SOLARIS URBINO 15	2
SOLARIS URBINO 18	28
SOLARIS URBINO 18 NEW	22
SOR B 9,5	1
SOR NB 12	45
SOR NS 12	10

117 autobusů

52 velkokapacitních (15/18m)

34 klimatizovaných

Trolejbusy

Tr 24 AGORA	2
Tr 24 CITELIS s PM	16
Tr 25 CITELIS s PM	5
Tr 26 SOLARIS 12	22
Tr 26 SOLARIS 12 s PM	2
Tr 26 SOLARIS 12 s TB	18
Tr 26 SOLARIS 12 NEW s TB	6
Tr 27 SOLARIS 18	11
Tr 27 SOLARIS 18 NEW s TB	8
Tr 27 SOLARIS 18 s PM	5

95 trolejbusů

29 velkokapacitních (15/18m)

14 klimatizovaných

25 s dieselagregátem

32 s trakční baterií

Tramvaje

EVO2	16
K3R-NT	4
KT8D5.RN2P	12
T3R.PLF	18
T3R-P	25
T3R-PV	2
VARIO LF 2/2 IN	4
VARIO LF PLUS	6
VARIO LFR.S	26

113 tramvají (139 T3)

16 velkokapacitních

20 středněkapacitních

16 klimatizovaných

Rošero – 2 ks



© František Vaňásek, seznam-autobusu.cz

Plzeňské městské
dopravní podniky

PMDP

SOR NS12 – 2 ks



26 Tr – 4 ks v listopadu



27 Tr – 2 ks v listopadu



EVO2 – 2 ks v říjnu



40T – Zkušební provoz



Rok 2022 – po trolejbusech a autobusech i tramvaje



Děkuji za pozornost

Plzeňské městské
dopravní podniky a.s.
Denisovo nábřeží 920/12
301 00 Plzeň - Východní Předměstí

T +420 378 031 120
F +420 377 320 493
E pmdp@pmdp.cz
W www.pmdp.cz