

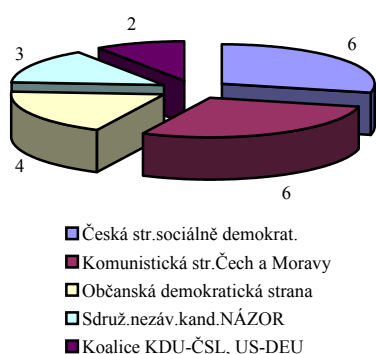
## Tachov

<b>Základní údaje</b>			<b>město</b>	<b>Počet obyvatel</b>	<b>12 640</b>
<b>Kraj / Okres</b>	Plzeňský	Tachov			
<b>Adresa úřadu</b>	Rokycanova 1	Tachov	34701	<b>NUTS</b>	CZ0327
<b>Telefon</b>	374722295			<b>ČZÚJ</b>	560715
<b>Email / Internet</b>	tachov@tachov-mesto.cz	www.tachov-mesto.cz		<b>ID obce</b>	16491
<b>Starosta</b>	Mgr. Ladislav Macák			<b>IČO</b>	00260231

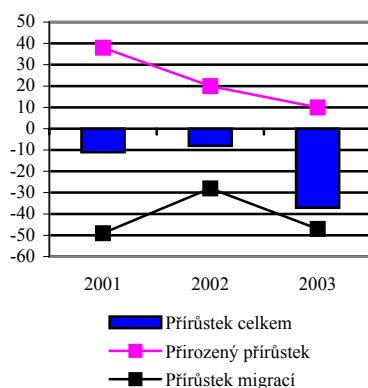
## Slovo starosty

Odpověď na otázku: Jaké máte zkušenosti v problematice získávání dotací ze strukturálních fondů EU?

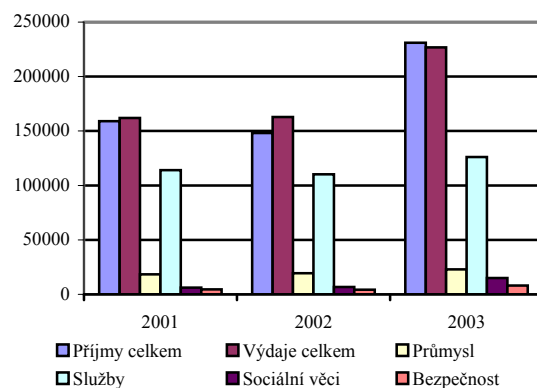
Složení zastupitelstva



Demografické údaje






Rozpočtové údaje (tis. Kč)



<b>Vybrané demografické údaje</b>	<b>31.12.2001</b>	<b>31.12.2002</b>	<b>31.12.2003</b>	<b>2003 na tis. ob.</b>	<b>Obec/Kraj 2003 (%)</b>	<b>Obec/ČR 2003 (%)</b>
<b>Počet obyvatel celkem</b>	<b>12 685</b>	<b>12 677</b>	<b>12 640</b>			
Přírůstek obyvatel celkem	-11	-8	-37	-2,93		
Živě narození	134	119	125	9,89	111,6%	108,5%
Zemřelí	96	99	115	9,10	88,9%	88,3%
Přistěhovalí	228	362	334	26,42	109,8%	123,6%
Vystěhovalí	277	390	381	30,14	141,7%	142,6%
Mateřské školy			5	0,40	92,1%	98,2%
Základní školy - 1. - 9. Ročník			3	0,24	87,1%	96,8%
Střední odborné školy, gymnázia a učiliště			7	0,55	185,6%	112,8%
Veřejné knihovny vč. poboček			1	0,08	23,9%	29,9%
Stálá kina 🎬			1	0,08	60,8%	87,8%
Divadla 🎭						
Muzea a galerie 🏛️						
Kryté bazény			1			
Tělocvičny vč. školních s příst. veřejnosti			5	0,40	76,2%	84,2%
Zimní stadiony			1			
Nemocnice 🏥						
Samost. ordinace prakt. lékaře pro dospělé			5	0,40	64,9%	68,2%
Samost. ordinace prakt. lékaře pro děti a dorost			3	0,24	62,3%	73,5%
Samost. ordinace stomatologa			7	0,55	83,8%	84,7%
Samost. ordinace gynekologa			2	0,16	61,7%	77,8%
Zařízení lékárenské péče (lékárny) 🏪			2	0,16	47,9%	55,5%
Domovy důchodců vč. domů s peč. sl.			0	0,00	0,0%	0,0%

<b>Ekonomické ukazatele za příslušný okres</b>	<b>31.12.2001</b>	<b>31.12.2002</b>	<b>31.12.2003</b>
Registovaná míra nezaměstnanosti (%)	8,84	9,23	10,24
Průměrná nominální mzda (Kč)		13 830	14 735

<b>Podnikatelská aktivita</b>	<b>31.12.2001</b>	<b>31.12.2002</b>	<b>31.12.2003</b>	<b>2003 na tis. ob.</b>	<b>Obec/Kraj 2003 (%)</b>	<b>Obec/ČR 2003 (%)</b>
<b>Počet podnikatelských subj. celkem</b>	<b>2 760</b>	<b>2 975</b>	<b>3 115</b>	<b>246,4</b>	<b>118,9%</b>	<b>119,7%</b>
Z toho vybrané:						
Akciové společnosti	5	5	3	0,2	37,1%	28,0%
Obchodní společnosti	209	218	230	18,2	164,5%	143,8%
Družstva	6	6	6	0,5	90,6%	96,9%
Samostatně hospodařící rolníci	36	41	42	3,3	64,0%	46,1%
Svobodná povolání	290	295	289	22,9	207,8%	211,9%
Počet podnikatelů fyzických osob	1 882	1 988	2 093	165,6	105,1%	107,2%

<b>Významné firmy v obci</b>	<b>Obor podnikání</b>	<b>Dopravní infrastruktura</b>
BHS CORRUGATED Fertigungs, Montage, Service, s.r.o.	Strojírenství	<b>Místní hrom. doprava</b> 
FRANZ EDER Tachov a.s.	Strojírenství	<b>Integrovaná doprava</b>
ROTAREX PRAHA, spol s r. o.	Strojírenství	<b>Dopravní spojení</b>  
Strojplast, a.s.	Výr. pryž. a plast. výr.	
ZDP-DELTA, s.r.o.	Dřevařský průmysl	

<b>Rozvaha (tis. Kč)</b>	<b>31.12.2001</b>	<b>31.12.2002</b>	<b>31.12.2003</b>	<b>v.a. 2002</b>	<b>v.a. 2003</b>	<b>2003 na 1 ob.</b>	<b>Ob./Kraj 03 (%)</b>	<b>Ob./ČR 03 (%)</b>
<b>Uhrn aktiv</b>	<b>2 434 829</b>	<b>2 468 964</b>	<b>2 571 213</b>	<b>100,0%</b>	<b>100,0%</b>	<b>203,42</b>	<b>177,2%</b>	<b>215,6%</b>
<b>Stálá aktiva</b>	<b>2 359 552</b>	<b>2 417 880</b>	<b>2 525 210</b>	<b>97,9%</b>	<b>98,2%</b>	<b>199,78</b>	<b>185,5%</b>	<b>232,3%</b>
Dlouhodobý nehmotný majetek	1 921	1 921	2 239	0,1%	0,1%	0,18	100,0%	55,8%
Dlouhodobý hmotný majetek	2 302 658	2 361 358	2 470 299	95,6%	96,1%	195,44	186,1%	246,5%
Dlouhodobý finanční majetek	54 973	54 601	52 672	2,2%	2,0%	4,17	169,2%	117,7%
<b>Oběžná aktiva</b>	<b>75 277</b>	<b>51 084</b>	<b>46 003</b>	<b>2,1%</b>	<b>1,8%</b>	<b>3,64</b>	<b>69,0%</b>	<b>67,6%</b>
Pohledávky	7 720	9 528	6 264	0,4%	0,2%	0,50	38,0%	36,0%
Finanční majetek	29 715	29 870	27 315	1,2%	1,1%	2,16	597,0%	580,4%
Prostředky rozpočtového hospodaření	36 968	11 175	12 216	0,5%	0,5%	0,97	36,4%	35,6%
<b>Vlastní zdroje krytí aktiv</b>	<b>2 408 842</b>	<b>2 447 278</b>	<b>2 553 554</b>	<b>99,1%</b>	<b>99,3%</b>	<b>202,02</b>	<b>178,9%</b>	<b>227,7%</b>
<b>Cizí zdroje</b>	<b>25 987</b>	<b>21 686</b>	<b>17 659</b>	<b>0,9%</b>	<b>0,7%</b>	<b>1,40</b>	<b>27,7%</b>	<b>34,2%</b>
Dlouhodobé závazky	6 639	5 786	4 934	0,2%	0,2%	0,39	36,8%	34,1%
Krátkodobé závazky	2 436	3 297	4 556	0,1%	0,2%	0,36	27,9%	32,0%
Bankovní úvěry a půjčky	16 912	12 603	8 170	0,3%	0,3%	0,65		

<b>Rozpočet (tis. Kč)</b>	<b>31.12.2001</b>	<b>31.12.2002</b>	<b>31.12.2003</b>	<b>v.a. 2002</b>	<b>v.a. 2003</b>	<b>2003 na 1 ob.</b>	<b>Ob./Kraj 03 (%)</b>	<b>Ob./ČR 03 (%)</b>
<b>Příjmy</b>								
Daňové příjmy	90 134	87 705	96 932	59,2%	42,0%	7,67	99,7%	102,3%
Nedaňové příjmy	25 061	30 566	22 967	20,6%	9,9%	1,82	55,5%	86,3%
Kapitálové příjmy	9 013	3 803	6 906	2,6%	3,0%	0,55	38,8%	56,8%
Přijaté dotace	34 812	26 022	104 166	17,6%	45,1%	8,24	65,9%	76,2%
<b>Příjmy celkem po konsolidaci</b>	<b>159 020</b>	<b>148 096</b>	<b>230 971</b>	<b>100,0%</b>	<b>100,0%</b>	<b>18,27</b>	<b>69,3%</b>	<b>81,4%</b>

<b>Výdaje</b>	<b>31.12.2001</b>	<b>31.12.2002</b>	<b>31.12.2003</b>	<b>v.a. 2002</b>	<b>v.a. 2003</b>	<b>2003 na 1 ob.</b>	<b>Ob./Kraj 03 (%)</b>	<b>Ob./ČR 03 (%)</b>
<b>Zemědělství a lesní hospodářství</b>	<b>107</b>	<b>156</b>	<b>435</b>	<b>0,1%</b>	<b>0,2%</b>	<b>0,03</b>	<b>15,8%</b>	<b>55,5%</b>
Průmysl, obchod a služby	26	42	355	0,0%	0,2%	0,03		235,7%
Doprava vč. komunikací	17 845	18 899	21 009	11,6%	9,3%	1,66	190,4%	195,9%
Vodní hospodářství	442	503	1 593	0,3%	0,7%	0,13	17,1%	42,3%
<b>Průmysl a ostatní hospodářství</b>	<b>18 312</b>	<b>19 444</b>	<b>22 957</b>	<b>11,9%</b>	<b>10,1%</b>	<b>1,82</b>	<b>82,3%</b>	<b>118,3%</b>
Vzdělání	15 988	17 926	58 609	11,0%	25,9%	4,64	83,1%	83,4%
Kultura, památky, cirkve	17 186	17 184	16 861	10,6%	7,4%	1,33	176,3%	170,8%
Tělovýchova, volný čas a záj. činn.	9 588	27 128	14 495	16,7%	6,4%	1,15	360,6%	261,5%
Zdravotnictví	2 611	2 257	2 145	1,4%	0,9%	0,17		
Bydlení a územní rozvoj	51 817	30 870	20 747	19,0%	9,2%	1,64	42,5%	61,3%
Ochrana životního prostředí	16 923	14 887	13 214	9,1%	5,8%	1,05	139,2%	121,6%
<b>Služby pro obyvatelstvo</b>	<b>114 113</b>	<b>110 252</b>	<b>126 071</b>	<b>67,7%</b>	<b>55,6%</b>	<b>9,97</b>	<b>75,4%</b>	<b>84,9%</b>
Dávky a podpory v sociálním zabezp.	5 502	6 260	14 329	3,8%	6,3%	1,13	65,5%	50,6%
Sociální činnost a spol. činn. v SZ a PZ	731	488	683	0,3%	0,3%	0,05	29,6%	17,4%
<b>Sociální věci, politika zaměstnanosti</b>	<b>6 233</b>	<b>6 748</b>	<b>15 013</b>	<b>4,1%</b>	<b>6,6%</b>	<b>1,19</b>	<b>52,9%</b>	<b>41,7%</b>
Bezpečnost, veř. poř. a práv. ochr.	4 075	3 875	7 424	2,4%	3,3%	0,59	546,9%	254,3%
Požární ochrana, IZS	498	380	652	0,2%	0,3%	0,05	34,1%	68,5%
<b>Bezpečnost, požár. ochr. a práv. ochr.</b>	<b>4 572</b>	<b>4 255</b>	<b>8 077</b>	<b>2,6%</b>	<b>3,6%</b>	<b>0,64</b>	<b>171,4%</b>	<b>184,8%</b>
St. moc, st. správa, místní správa	17 499	19 489	52 501	12,0%	23,2%	4,15	102,8%	120,2%
<b>Výdaje celkem po konsolidaci</b>	<b>161 977</b>	<b>162 791</b>	<b>226 722</b>	<b>100,0%</b>	<b>100,0%</b>	<b>17,94</b>	<b>74,3%</b>	<b>80,1%</b>
<b>Saldo příjmů a výdajů po konsolidaci</b>	<b>-2 957</b>	<b>-14 695</b>	<b>4 249</b>	<b>-9,0%</b>	<b>1,9%</b>	<b>0,34</b>	<b>-175,3%</b>	<b>157,1%</b>

<b>Ukazatel dluhové služby (%)</b>	<b>3,10</b>	<b>3,85</b>	<b>2,52</b>	Pozn.: Za mez. hodnotu je považováno 30%			
------------------------------------	-------------	-------------	-------------	--	--	--	--