

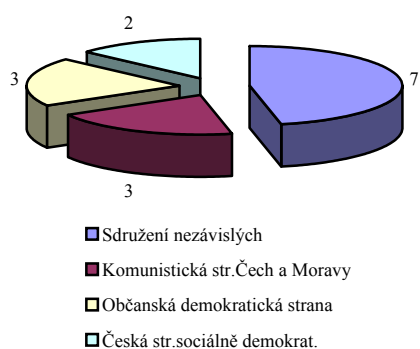
# Spálené Poříčí

<b>Základní údaje</b>			<b>město</b>	Počet obyvatel	2 529
Kraj / Okres	Plzeňský	Plzeň-jih		NUTS	CZ0324
Adresa úřadu	Náměstí Svobody 132	Spálené Poříčí	33561	ČZÚJ	558362
Telefon	371594654			ID obce	15270
Email / Internet	mesto@spaleneporici.cz		www.spaleneporici.cz	IČO	00257249
Starosta	Ing. Pavel Čížek				

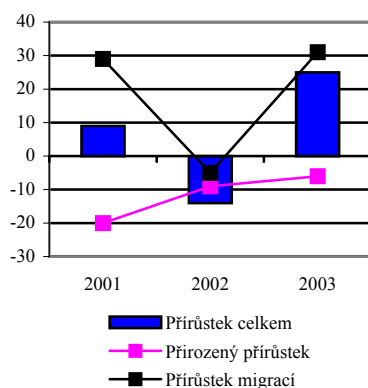
## Slovo starosty

Odpověď na otázku: Jaké máte zkušenosti v problematice získávání dotací ze strukturálních fondů EU?

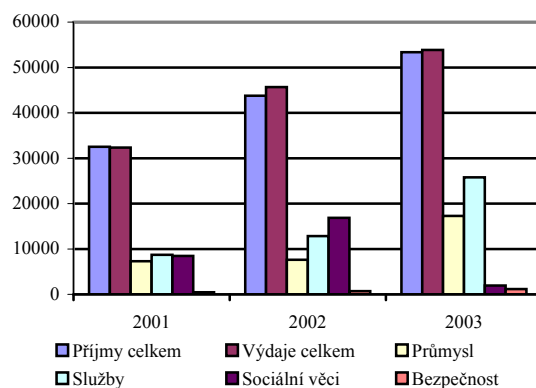
### Složení zastupitelstva



### Demografické údaje





### Rozpočtové údaje (tis. Kč)



Vybrané demografické údaje	31.12.2001	31.12.2002	31.12.2003	2003 na tis. ob.	Obec/Kraj 2003 (%)	Obec/ČR 2003 (%)
Počet obyvatel celkem	2 518	2 504	2 529			
Přírůstek obyvatel celkem	9	-14	25	9,89		
Živě narození	14	31	20	7,91	89,2%	86,8%
Zemřelí	34	40	26	10,28	100,5%	99,8%
Přistěhovalí	77	44	75	29,66	123,2%	138,7%
Vystěhovalí	48	49	44	17,40	81,8%	82,3%
Mateřské školy			2	0,79	184,2%	196,3%
Základní školy - 1. - 9. Ročník			1	0,40	145,1%	161,3%
Střední odborné školy, gymnázia a učiliště			1	0,40	132,5%	80,5%
Veřejné knihovny vč. poboček			6	2,37	717,9%	895,5%
Stálá kina				0,00	0,0%	0,0%
Divadla						
Muzea a galerie						
Kryté bazény						
Tělocvičny vč. školních s příst. veřejnosti			2	0,79	152,3%	168,4%
Zimní stadiony						
Nemocnice						
Samost. ordinace prakt. lékaře pro dospělé			1	0,40	64,9%	68,2%
Samost. ordinace prakt. lékaře pro děti a dorost			1	0,40	103,8%	122,5%
Samost. ordinace stomatologa			1	0,40	59,8%	60,5%
Samost. ordinace gynekologa			1	0,40	154,3%	194,3%
Zařízení lékárenské péče (lékárny)				0,00	0,0%	0,0%
Domovy důchodců vč. domů s peč. sl.			0	0,00	0,0%	0,0%
<b>Ekonomické ukazatele za příslušný okres</b>	<b>31.12.2001</b>	<b>31.12.2002</b>	<b>31.12.2003</b>			
Registrovaná míra nezaměstnanosti (%)	4,93	5,21	5,38			
Průměrná nominální mzda (Kč)		14 020	15 115			

<b>Podnikatelská aktivita</b>	<b>31.12.2001</b>	<b>31.12.2002</b>	<b>31.12.2003</b>	<b>2003 na tis. ob.</b>	<b>Obec/Kraj 2003 (%)</b>	<b>Obec/ČR 2003 (%)</b>
<b>Počet podnikatelských subj. celkem</b>	<b>388</b>	<b>434</b>	<b>456</b>	<b>180,3</b>	<b>87,0%</b>	<b>87,6%</b>
Z toho vybrané:						
Akciové společnosti	2	1	1	0,4	61,8%	46,7%
Obchodní společnosti	6	6	7	2,8	25,0%	21,9%
Družstva	3	3	3	1,2	226,5%	242,1%
Samostatně hospodařící rolníci	44	44	43	17,0	327,3%	235,9%
Svobodná povolání	17	16	16	6,3	57,5%	58,6%
Počet podnikatelů fyzických osob	272	316	335	132,5	84,1%	85,7%

<b>Významné firmy v obci</b>	<b>Obor podnikání</b>	<b>Dopravní infrastruktura</b>
Zemědělské družstvo Spálené Poříčí	Zemědělství	<b>Místní hrom. doprava</b>
		<b>Integrovaná doprava</b>
		<b>Dopravní spojení</b>  

<b>Rozvaha (tis. Kč)</b>	<b>31.12.2001</b>	<b>31.12.2002</b>	<b>31.12.2003</b>	<b>v.a. 2002</b>	<b>v.a. 2003</b>	<b>2003 na 1 ob.</b>	<b>Ob./Kraj 03 (%)</b>	<b>Ob./ČR 03 (%)</b>
<b>Uhrn aktiv</b>	<b>293 820</b>	<b>316 073</b>	<b>326 832</b>	<b>100,0%</b>	<b>100,0%</b>	<b>129,23</b>	<b>112,6%</b>	<b>137,0%</b>
<b>Stálá aktiva</b>	<b>291 082</b>	<b>312 532</b>	<b>323 206</b>	<b>98,9%</b>	<b>98,9%</b>	<b>127,80</b>	<b>118,6%</b>	<b>148,6%</b>
Dlouhodobý nehmotný majetek	419	399	442	0,1%	0,1%	0,17	98,7%	55,1%
Dlouhodobý hmotný majetek	285 363	310 572	322 764	98,3%	98,8%	127,63	121,5%	161,0%
Dlouhodobý finanční majetek	5 300	1 561		<b>0,5%</b>	<b>0,0%</b>	0,00	0,0%	0,0%
<b>Oběžná aktiva</b>	<b>2 738</b>	<b>3 541</b>	<b>3 627</b>	<b>1,1%</b>	<b>1,1%</b>	<b>1,43</b>	<b>27,2%</b>	<b>26,6%</b>
Pohledávky	323	421	593	0,1%	0,2%	0,23	18,0%	17,1%
Finanční majetek			3		0,0%	0,00	0,3%	0,3%
Prostředky rozpočtového hospodaření	2 316	2 980	3 030	0,9%	0,9%	1,20	45,1%	44,1%
<b>Vlastní zdroje krytí aktiv</b>	<b>293 820</b>	<b>316 073</b>	<b>326 037</b>	<b>100,0%</b>	<b>99,8%</b>	<b>128,92</b>	<b>114,1%</b>	<b>145,3%</b>
<b>Cizí zdroje</b>			<b>795</b>		<b>0,2%</b>	<b>0,31</b>	<b>6,2%</b>	<b>7,7%</b>
Dlouhodobé závazky					0,0%	0,00		
Krátkodobé závazky			795		0,2%	0,31	32,1%	29,8%
Bankovní úvěry a půjčky					0,0%	0,00	0,0%	0,0%

<b>Rozpočet (tis. Kč)</b>	<b>31.12.2001</b>	<b>31.12.2002</b>	<b>31.12.2003</b>	<b>v.a. 2002</b>	<b>v.a. 2003</b>	<b>2003 na 1 ob.</b>	<b>Ob./Kraj 03 (%)</b>	<b>Ob./ČR 03 (%)</b>
<b>Příjmy</b>								
Daňové příjmy	13 202	15 235	15 356	34,8%	28,8%	6,07	78,9%	81,0%
Nedaňové příjmy	4 836	5 635	4 563	12,9%	8,5%	1,80	55,1%	85,7%
Kapitálové příjmy	3 402	1 009	4 289	2,3%	8,0%	1,70	120,3%	176,3%
Přijaté dotace	11 095	21 910	29 166	50,0%	54,6%	11,53	92,2%	106,7%
<b>Příjmy celkem po konsolidaci</b>	<b>32 535</b>	<b>43 790</b>	<b>53 375</b>	<b>100,0%</b>	<b>100,0%</b>	<b>21,11</b>	<b>80,0%</b>	<b>94,0%</b>
<b>Výdaje</b>								
<b>Zemědělství a lesní hospodářství</b>	<b>1 690</b>	<b>1 096</b>	<b>1 098</b>	<b>2,4%</b>	<b>2,0%</b>	<b>0,43</b>	<b>198,9%</b>	<b>700,1%</b>
Průmysl, obchod a služby				0,0%	0,0%	0,00		0,0%
Doprava vč. komunikací	2 186	6 167	9 441	13,5%	17,5%	3,73	427,6%	440,0%
Vodní hospodářství	5 123	1 464	7 849	3,2%	14,6%	3,10	420,9%	1042,4%
<b>Průmysl a ostatní hospodářství</b>	<b>7 310</b>	<b>7 631</b>	<b>17 290</b>	<b>16,7%</b>	<b>32,1%</b>	<b>6,84</b>	<b>310,0%</b>	<b>445,4%</b>
Vzdělání	2 705	3 449	12 565	7,5%	23,3%	4,97	89,1%	89,3%
Kultura, památky, cirkve	2 046	1 891	2 185	4,1%	4,1%	0,86	114,2%	110,7%
Tělovýchova, volný čas a záj. činn.	699	977	246	2,1%	0,5%	0,10	30,6%	22,2%
Zdravotnictví	109	400	8	0,9%	0,0%	0,00		
Bydlení a územní rozvoj	2 844	3 572	9 709	7,8%	18,0%	3,84	99,5%	143,5%
Ochrana životního prostředí	294	2 542	1 073	5,6%	2,0%	0,42	56,5%	49,3%
<b>Služby pro obyvatelstvo</b>	<b>8 696</b>	<b>12 830</b>	<b>25 785</b>	<b>28,1%</b>	<b>47,9%</b>	<b>10,20</b>	<b>77,1%</b>	<b>86,7%</b>
Dávky a podpory v sociálním zabezp.			1 542	0,0%	2,9%	0,61	35,2%	27,2%
Sociální činnost a spol. činn. v SZ a PZ	8 452	16 865	396	36,9%	0,7%	0,16	85,9%	50,5%
<b>Sociální věci, politika zaměstnanosti</b>	<b>8 452</b>	<b>16 865</b>	<b>1 939</b>	<b>36,9%</b>	<b>3,6%</b>	<b>0,77</b>	<b>34,2%</b>	<b>26,9%</b>
Bezpečnost, veř. poř. a práv. ochr.			805	0,0%	1,5%	0,32	296,4%	137,8%
Požární ochrana, IZS	463	692	361	1,5%	0,7%	0,14	94,5%	189,4%
<b>Bezpečnost, požár. ochr. a práv. ochr.</b>	<b>463</b>	<b>692</b>	<b>1 166</b>	<b>1,5%</b>	<b>2,2%</b>	<b>0,46</b>	<b>123,6%</b>	<b>133,3%</b>
St. moc, st. správa, místní správa	4 146	5 259	5 957	11,5%	11,1%	2,36	58,3%	68,2%
<b>Výdaje celkem po konsolidaci</b>	<b>32 344</b>	<b>45 694</b>	<b>53 860</b>	<b>100,0%</b>	<b>100,0%</b>	<b>21,30</b>	<b>88,2%</b>	<b>95,2%</b>
<b>Saldo příjmů a výdajů po konsolidaci</b>	<b>192</b>	<b>-1 903</b>	<b>-485</b>	<b>-4,2%</b>	<b>-0,9%</b>	<b>-0,19</b>	<b>100,0%</b>	<b>-89,6%</b>

<b>Ukazatel dluhové služby (%)</b>	7,31	2,68	2,46	Pozn.: Za mez. hodnotu je považováno 30%				
------------------------------------	------	------	------	--	--	--	--	--