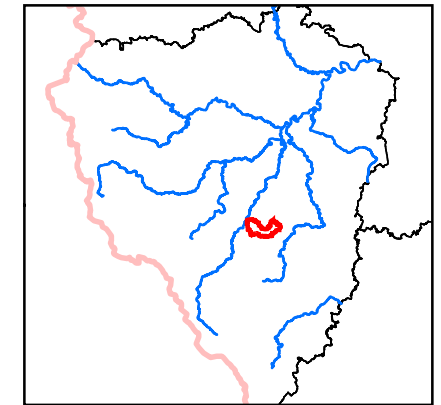


ČHP
1-10-03-0690-0-00

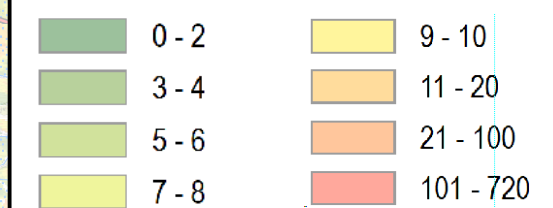
plocha 29.82 km²

pořadí v celkovém
hodnocení 14



- vymezení prioritní oblasti
- niva vodního toku
- vodní toky - hrubé úseky
- vodní toky nižšího významu
- odtokové linie
 - úroveň 1
 - úroveň 2
 - úroveň 3
- odvodňovací zařízení
 - odvodněný pozemek
 - HOZ zatravněné
 - HOZ otevřené
 - úprava toku
 - úprava toku trubní
- kritické body při extrémních přívalemých srážkách
 - povodí kritického bodu (zdroj DPP ČR)
 - + kritický bod (zdroj DPP ČR)

Erozní smyv - stav k 1. pol. 2014



Zdroje dat
 Základní geografická data:
 - DIBAVOD - Digitální báze vodohospodářských dat 1: 10 000 (VÚV TGM v.v.i.)
 - ZABAGED - Základní báze geografických dat 1: 10 000
 - Arc ČR 500 verze 3.3 (ARCDATA PRAHA, ZÚ, ČSÚ, 2016)
 erozní smyv www.vodavkrajine.cz
 Popisné údaje:
 Regionální strategie adaptačních opatření Plzeňského kraje
 pro zadržení vody v krajině

Zpracoval Vodohospodářský rozvoj a výstavba a.s.,
 z podkladů Krajského úřadu Plzeňského kraje
 v roce 2022

Hodnocení podle subtémat

Půda	56 (57)
Klimatické sucho	23 (27)
Sucho ve vodních tocích	12 (19)

Celkové hodnocení 210 (223)

Povodně	22 (29)
Krajinný pokryv	20 (27)
Vodní toky	12 (20)

Niva	4 (15)
Humánní prostor	26 (38)
Ekosystémové služby	6 (15)

Odběry vod	16 (18)
Stav vod	13 (20)

Charakteristiky a doporučení pro prioritní oblast:

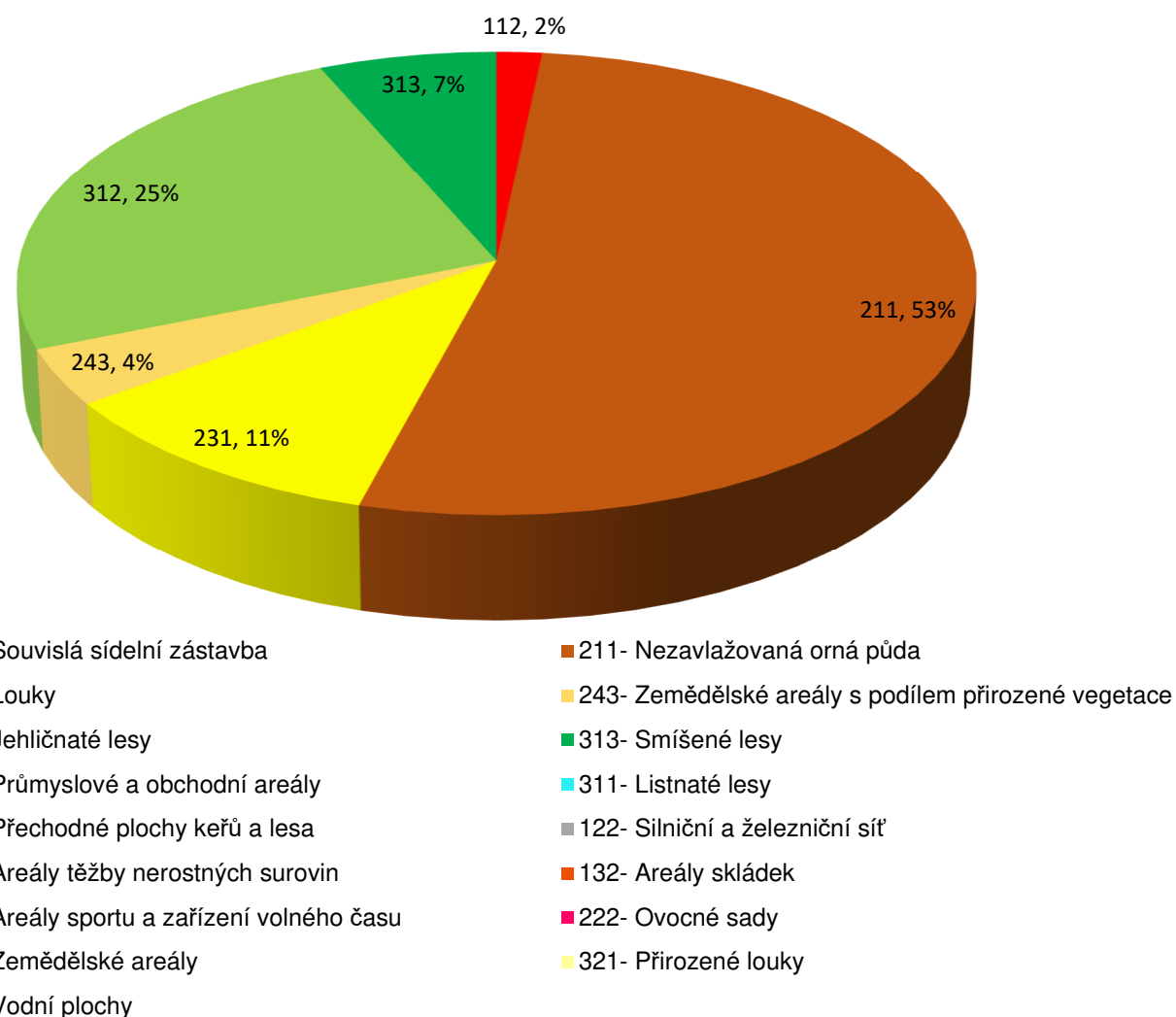
Třebýcinka od pramene po ústí do Úhlavy

Základní charakteristiky prioritní oblasti

Třebýcinka v celém úseku od ř.km 0 po ř.km 12. Vodní tok je z velké části upraven. S ohledem na vysoký podélný sklon i celkovou morfologii je niva málo vyvinutá. Tam kde je, je niva využita jako zemědělská půda TTP a orná půda, často odvodněná (70 % území vymezeného jako niva je odvodněno). Sídla jsou roztroušená venkovská zástavba s minimem zpevněných ploch. Oblast je jako přítok Úhlavy součástí OPVZ.

Prioritní oblast má průměrnou nadmořskou výšku 472 m.n.m., nejnižší bod leží v nadmořské výšce 368 m.n.m. a nejvyšší v 616 m.n.m. Průměrná sklonitost území je 9,2 %.

Využití území podle Corine Land Cover 2018 v prioritní oblasti:
Třebýcinka od pramene po ústí do Úhlavy



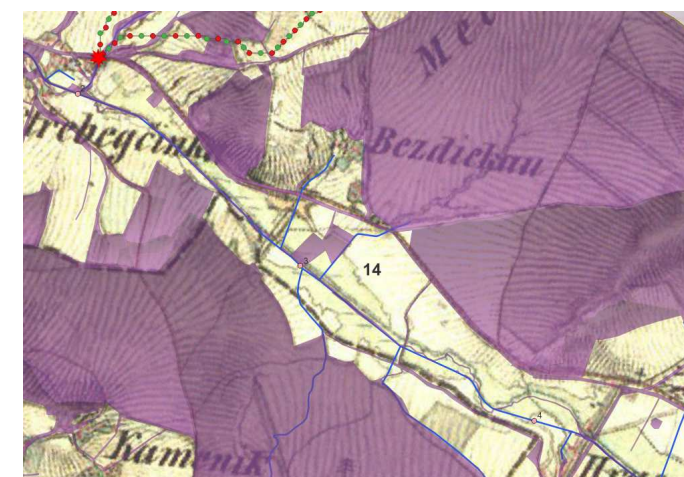
Rozbor výsledků multikriteriální analýzy

Oblast dosahuje špatného hodnocení v ukazatelích sledujících problémy s půdou, erozní ohrožení, tendence k utužení a značný podíl odvodněných ploch. Relativní plocha orné půdy v extrémním erozním ohrožení činí 29 %, Relativní plocha zemědělských půd nepříznivé hydrologické skupiny činí 11 %. Relativní plocha zemědělských půd s vysokým potenciálem k utužení je 41 %, Relativní plocha plošného odvodnění je 28 %, nebo Donáška ornice do vodních toků. Průměrná retenční vodní kapacita činí 226 mm. Všechny zmíněné ukazatele jsou hodnoceny stupněm 5. Naproti tomu Relativní plocha zemědělských půd s vysokým potenciálem infiltrace do podloží je 51 % také hodnoceno stupněm 5.

Z ukazatelů subtematu klimatické sucho, jsou významné Průměrný standardizovaný srážkový evapotranspirační index (SPEI) za duben 2014 – 2019, Změna zásoby vody v půdě za duben mezi 1981 – 2010 a 2014 – 2019 jako procento nasycení nebo Změna zásoby vody v půdě mezi 1961–1990 a 1991–2020. Nicméně v subtematu sucho ve vodních tocích je dosahováno průměrných hodnocení. V oblasti jsou identifikovány 3 KB, výjezdy HZS k přívalovým povodním jsou hlášeny 2, oba z obce Měčín. Průměrná hodnota CN křivky při PVPII je 84, odpovídá 93. percentilu a je hodnoceno stupněm 5. Celková plocha lesů se špatnou buněčnou strukturou je 0,3 km², hodnoceno stupněm 5, Průměrná velikost půdního bloku orné půdy je 11,7 ha (hodnoceno stupněm 4). Relativní plocha přírodních biotopů činí jen 3,7 %, ukazatel je hodnocen stupněm 3. Třebýcinka je upravena v převážné části svého toku, přítoky naproti tomu vykazují poměrně nízkou míru upravenosti. Veřejně dostupných pozemků je 35 %, KoPÚ je ukončená v k.ú. Měčín. Ve zbytku oblasti je neukončená nebo nezahájená. Odezva na dotazník RRA byla poměrně dobrá. Čištění o.v. je zajištěno v obci Měčín, centrální ČOV 607 EO, účinnost na P_{celk} 52 %, Nedanice 69 obyvatel bez ČOV, Nedaničky 30 obyvatel bez ČOV, Třebýcinka 44 obyvatel bez ČOV.

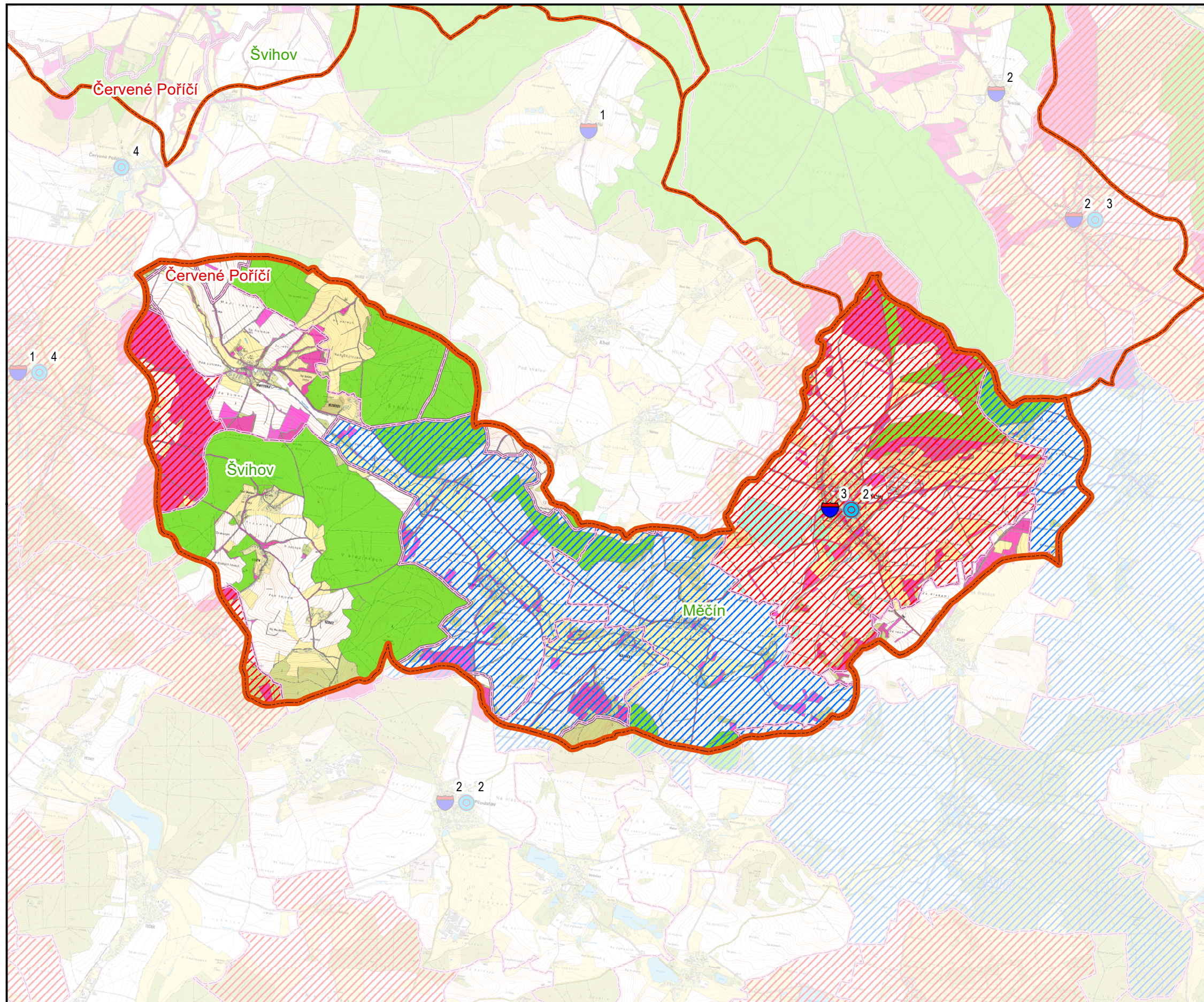
Hlavní problémy a doporučení pro prioritní oblast

Hlavní problémy oblasti spočívají ve vysokém podílu odvodněných ploch a špatném morfologickém stavu Třebýcinky. Území také zahrnuje několik zemědělských ploch ve vysokém stupni erozního ohrožení. Dobrý potenciál skýtají pozemky ve veřejném vlastnictví, které jsou mimo lesů dostupné na některých drahách soustředěného odtoku, podél vrstevnic na pozemcích OP, dokonce v části původního koryta Třebýcinky.



Vhodná typová opatření

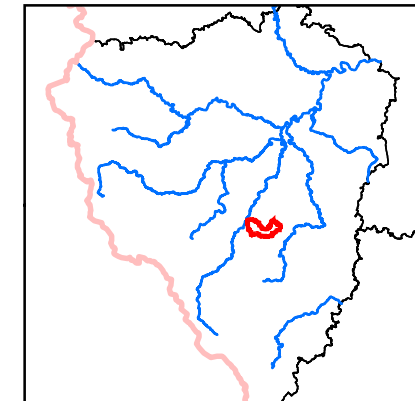
Komplexní *revitalizace* dolního a středního toku Třebýcinky je velmi účelná, úspěšnému projektu musí ale předcházet KoPÚ. Kritické body je potřeba verifikovat při terénním šetření (TS), identifikovat překážky bránící odtokovým poměrům a stanovit neškodný odtok, následně navrhnout opatření pro retenci v povodí KB. Z typových opatření může jít o *průleh, mez, stabilizace dráhy soustředěného odtoku*. Nejúčinnější retenční opatření je *suchá nádrž*. Obdobným způsobem lze řešit erozní ohrožení, v extrémním erozním ohrožení mohou potřebná biotechnická opatření vést k přílišné fragmentaci pozemků, potom je potřeba přistoupit k *vyloučení erozně rizikových plodin*. Mimo hlavní tok Třebýcinky jsou vhodnou lokalitou povodí KB nad Měčínem, které zahrnují pramennou oblast Třebýcinky.



ČHP
1-10-03-0690-0-00

plocha 29.82 km²

pořadí v celkovém
hodnocení 14



- vymezení prioritní oblasti
- obce v PO a návratnost dotazníků
- obec odpověděla na dotazník
- bez odpovědi
- katastrální území a stav KoPÚ
- nezahájená
- neukončená
- ukončená
- vodní toky- hrubé úseky
- vodní toky nižšího významu
- pozemky potenciálně dostupné pro návrh opatření
- Biskupství Plzeňské
- Lesy ČR
- Povodí Vltavy s.p.
- Státní pozemkový úřad
- obce
- ostatní parcely v majetku ČR
- výjezdy HZS k událostem způsobeným přívalovým deštěm (počet výjezdů)
- obce hlásily problémy se zásobováním pitnou vodou (počet hlášení, vydatnost nebo jakost)



Zdroje dat
 Základní geografická data:
 - DIBAVOD - Digitální báze vodohospodářských dat 1: 10 000 (VÚV TGM v.v.i.)
 - ZABAGED - Základní báze geografických dat 1: 10 000
 - Arc ČR 500 verze 3.3 (ARCDATA PRAHA, ZÚ, ČSÚ, 2016)
 Popisné údaje:
 Regionální strategie adaptačních opatření Plzeňského kraje pro zadržení vody v krajině



Hodnocení podle subtémat		Celkové hodnocení		210 (223)	
Půda	56 (57)	Povodně	22 (29)	Niva	4 (15)
Klimatické sucho	23 (27)	Krajinný pokryv	20 (27)	Humánní prostor	26 (38)
Sucho ve vodních tocích	12 (19)	Vodní toky	12 (20)	Ekosystémové služby	6 (15)
				Odběry vod	16 (18)
				Stav vod	13 (20)

Karta prioritní oblasti - výsledky dotazníkových šetření v zájmových obcích

Prioritní oblast		Třebýcinka od pramene po ústí do Uhlavy		
Výsledky dotazníku regionální rozvojové agentury		Měčín	Předslav (pro PO méně významné)	Švihov
1. Vnímáte ve Vašem městě/obci zásadní (nepříznivé) změny v posledních letech týkající se vodního režimu v krajině?	Vnímáte změny?	ano	ano	ano
	příválové povodně	ano	ano	ano
	splach půdy z polí (půdní eroze)	ano	ano	ano
	nižší vydatnost či zhoršení kvality lokálních zdrojů pitné vody	ano	ano	ano
	sucho (např. vysychání vodních toků a ploch)	ano	x	x
	Vnímáme jiné změny.	x	x	x
	Jaké jsou to jiné změny.	x	x	x
2. Pokud se v katastru Vašeho města/obce vyskytují příválové povodně (spojené například se splachem z polí, bahnotokem) jsou nejčastěji ohroženy:	dopravní infrastruktura (silnice, chodníky, propustky, atd.)	ano	ano	ano
	vodohospodářská infrastruktura (studny, kanalizace, vodovody, atd.)	x	x	ano
	zahrady, sady, hřiště	x	ano	x
	obytná zástavba, individuální bydlení nebo bytové domy	ano	x	ano
	občanská vybavenost, školy školky, správní budovy	x	x	ano
	Jsou ohroženy jiné objekty.	x	x	x
	Příválové povodně se v katastru naší obce nevyskytují.	x	x	x
Jaké jiné objekty jsou ohroženy?	x	x	x	
3. V případě že jste byli zasaženi příválovou (bleskovou) povodní, byla přijata nápravná opatření?	Byly jste zasaženi bleskovou povodní?	2	ano	ano
	Jaká opatření byla přijata?	x	Proběhlo vyčištění stok a propustků. Zpracováváme projektovou dokumentaci na opravy můstků na menších tocích v naší správě.	hrázka s průlehem jako společné zařízení částečných pozemkových úprav
4. Vnímáte ve Vašem městě/obci v posledních letech zásadní (pozitivní) změny týkající se využívání krajiny a vytváření její struktury?	dělení větších zemědělských pozemkových bloků	ano	x	x
	vytváření přerušovacích pásů, remízků	ano	x	x
	přeměna orné půdy na travnaté porosty	x	x	x
	obnova či tvorba polních cest	x	x	x
	údržba lučních ploch	x	ano	x
	výsadba jednotlivých stromů, alejí vč. ovocných, keřových pásů	x	ano	x
	revitalizace vodních toků	x	x	x
	vytváření či obnova vodních nádrží, tůní, pramenišť či mokřadů	x	x	x
	Vnímáme jiné pozitivní změny.	x	x	x
	Žádné pozitivní změny nevnímám.	x	x	ano
Jaké jiné pozitivní změny vnímáme.	x	x	x	
5. Můžete prosím uvést 1-3 nejvýznamnější akce, které se za účelem zlepšení vodního režimu v krajině zrealizovaly ve Vašem městě/obci?	otevření koryta zatrubněného potoka	vyčištění a oprava rybníku, oprava propustku a dešťové kanalizace, spolupráce s Rybářstvím Klatovy	hrázka s průlehem nad vodárnou	
6. Můžete prosím uvést 1-3 nejvýznamnější akce, které se za účelem zlepšení využívání a utváření krajiny zrealizovaly ve Vašem městě/obci?	otevření koryta zatrubněného potoka	příprava projektu na vytvoření nového lesního pozemku cca anoha.	nevím o takovém projektu	
7. Můžete prosím uvést 1-3 nejvýznamnější akce, které jste v posledních letech realizovaly v rámci modrozelené infrastruktury (např. realizace zelených střeš, budování polopropustných parkovacích stání)	ne	no parkoviště o budovy OÚ a vsakovací jímka z	polopropustná parkovací stání v ulici Tyršova	
8. Máte zájem zapojit se při rozvoji Vašeho města/obce do ochrany přírody s důrazem na vodní režim v krajině?	účastí na seminářích k uvedené problematice	x	x	ano
	organizací místní spolupráce (např. obec – zemědělci apod.)	x	x	ano
	zlepšením komunikace s občany	x	x	x
	pořízením územní studie s identifikací hlavních rizik a možných řešení	x	x	x
	prosazením komplexní pozemkové úpravy	ano	ano	ano
	přípravou investičních projektů a získáním dotací pro jejich realizaci	x	ano	x
	jiný způsob	x	x	x
Nemáme zájem.	x	x	x	
Prostor pro Vaše připomínky a náměty k tématu:	x	přínosná aktivita	x	