

# AKTUALIZACE Č. 3 ZÁSAD ÚZEMNÍHO ROZVOJE PLZEŇSKÉHO KRAJE

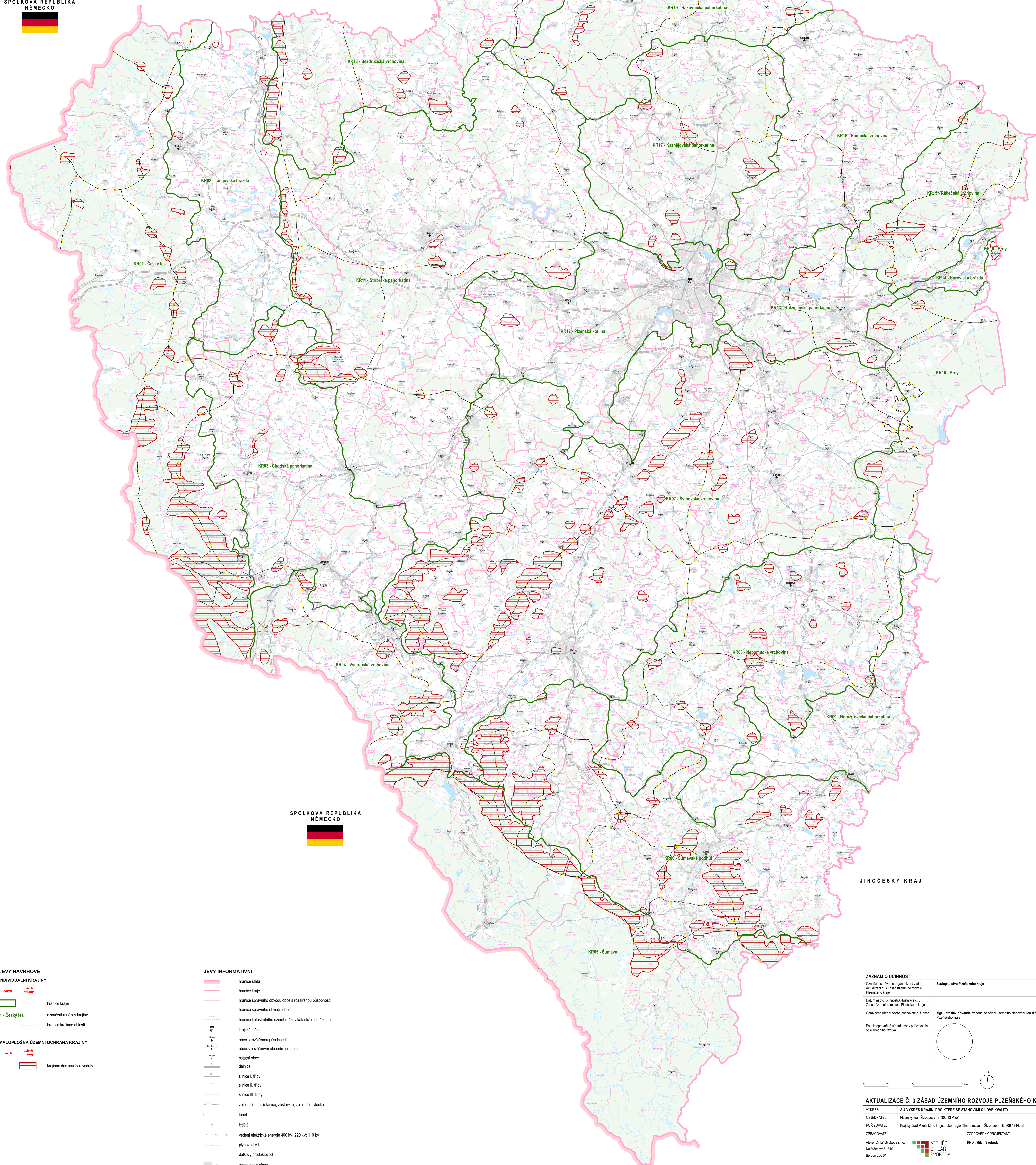
ÚSTECKÝ KRAJ

## A4 VÝKRES KRAJIN, PRO KTERÉ SE STANOVUJÍ CÍLOVÉ KVALITY

KARLOVARSKÝ KRAJ

STŘEDOČESKÝ KRAJ

SPOLKOVÁ REPUBLIKA  
NĚMECKO



SPOLKOVÁ REPUBLIKA  
NĚMECKO



JIHOČESKÝ KRAJ

### JEVY NÁVRHOVÉ

#### INDIVIDUÁLNÍ KRAJINY

- ▬ hranice krajiny
- ▬ označení a název krajiny
- ▬ hranice krajinné oblasti

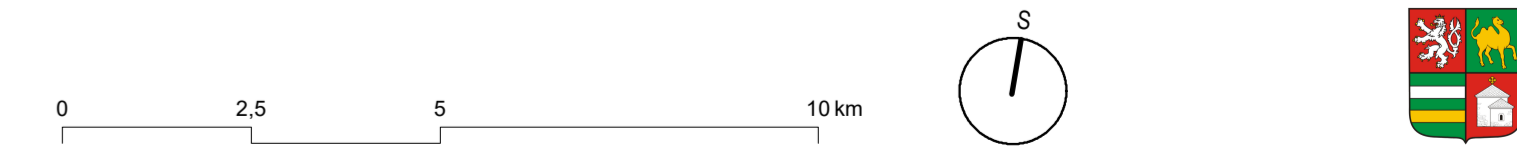
#### MALOPLŮŠNÁ ÚZEMNÍ OCHRANA KRAJINY

- ▬ krajinné dominanty a věduhy

### JEVY INFORMATIVNÍ

- ▬ hranice států
- ▬ hranice kraje
- ▬ hranice správního obvodu obce s rozšířenou působností
- ▬ hranice správního obvodu obce
- ▬ hranice katastrálního území (název katastrálního území)
- ▬ krajské město
- ▬ obec s rozšířenou působností
- ▬ obec s pověřeným obecním úřadem
- ▬ ostatní obce
- ▬ dálnice
- ▬ silnice I. třídy
- ▬ silnice II. třídy
- ▬ silnice III. třídy
- ▬ železniční trať (stanice, zastávka), železniční vlečka
- ▬ tunel
- ▬ letiště
- ▬ vedení elektrické energie 400 kV, 220 kV, 110 kV
- ▬ plynovod VTL
- ▬ dálkový produktovod
- ▬ zástavba, budova
- ▬ vodní plocha, vodní tok, vodní tok podzemní
- ▬ les

ZÁZNAM O ÚČINNOSTI	
Číslo správního orgánu, který vydal Aktualizaci č. 3 Zásad územního rozvoje Plzeňského kraje	Zastupitelstvo Plzeňského kraje
Datum nabytí účinnosti Aktualizace č. 3 Zásad územního rozvoje Plzeňského kraje	
Opovědná úřední osoba pořizovatele, funkce	Mgr. Jaroslav Kovanda, vedoucí oddělení územního plánování Krajského úřadu Plzeňského kraje
Podpis oprávněné úřední osoby pořizovatele, otisk úředního razítka	



AKTUALIZACE Č. 3 ZÁSAD ÚZEMNÍHO ROZVOJE PLZEŇSKÉHO KRAJE	
VÝKRES	A4 VÝKRES KRAJIN, PRO KTERÉ SE STANOVUJÍ CÍLOVÉ KVALITY
OBEDNATEL	Plzeňský kraj, Štěpánská 18, 306 13 Plzeň
POŘIZOVATEL	Krajský úřad Plzeňského kraje, odbor regionálního rozvoje, Štěpánská 18, 306 13 Plzeň
ZPRACOVATEL	ATELIÉR CHLÁŘ SVOBODA
DATUM	Červenec 2023
MĚŘÍTKO	1 : 100 000
MAPOVÝ PODKLAD	ZABAGED, RIJIAN, © Český úřad zeměměřičský a katastrální