

# AKTUALIZACE Č. 3 ZÁSAD ÚZEMNÍHO ROZVOJE PLZEŇSKÉHO KRAJE

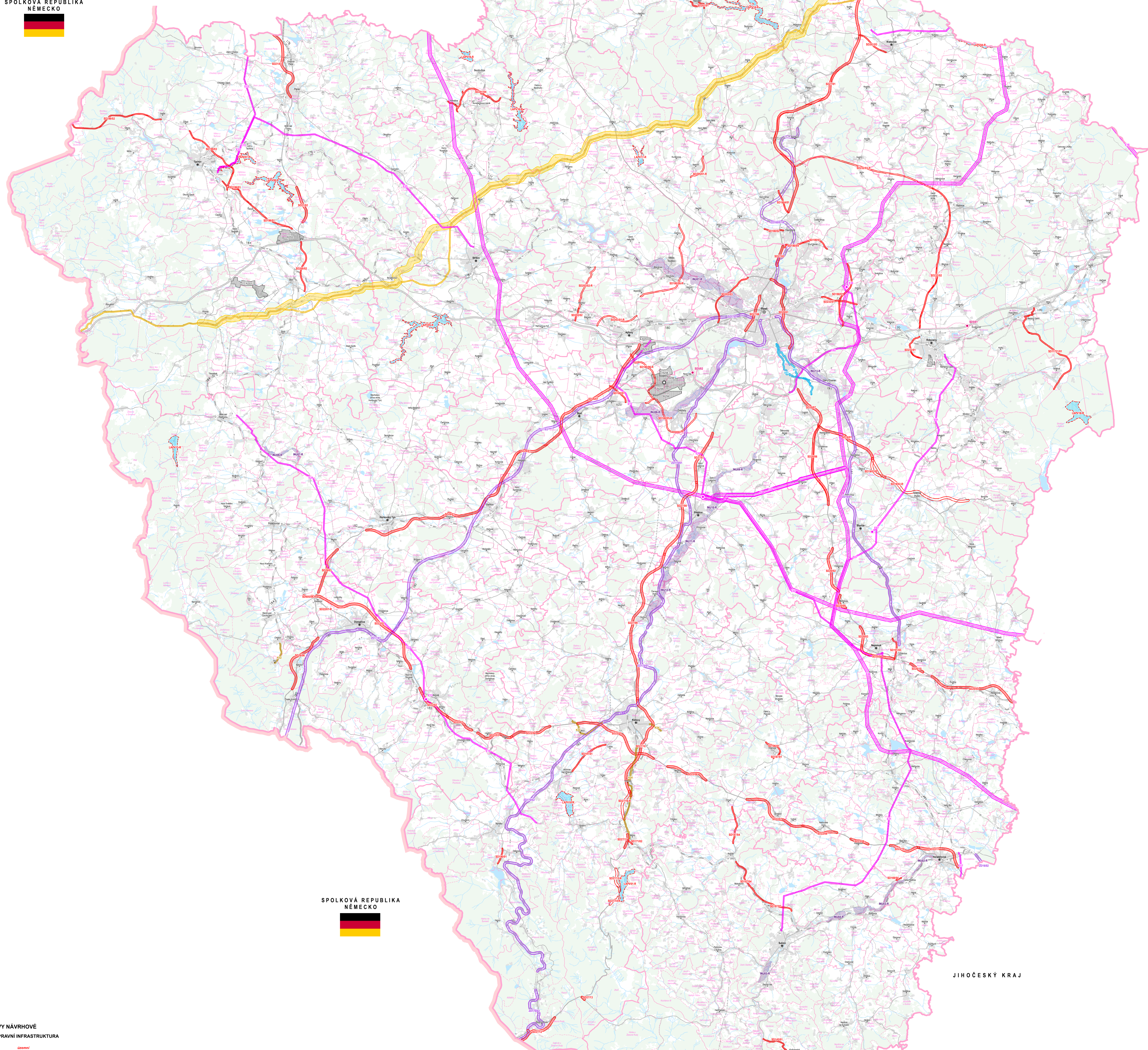
ÚSTECKÝ KRAJ

## B3 SROVNÁVACÍ VÝKRES: Výkres ploch a koridorů s vyznačením změn provedených v Aktualizaci č. 3 Zásad územního rozvoje Plzeňského kraje

KARLOVARSKÝ KRAJ

STŘEDOČESKÝ KRAJ

SPOLKOVÁ REPUBLIKA NĚMECKO



SPOLKOVÁ REPUBLIKA NĚMECKO



JIHOČESKÝ KRAJ

### JEVY NÁVRHOVÉ

#### DOPRAVNÍ INFRASTRUKTURA

- návrh územní rozvoje
- mimoúrovňeň křižovátka (na dálnici D5)
- silnice
- železniční trať
- logistické centrum

#### TECHNICKÁ INFRASTRUKTURA

- návrh územní rozvoje
- elektrické vedení ZVN 400 kV a VVN 110 kV
- transformovna
- plynovod VTL a STL
- ropovod
- vodovod
- kanalizace

#### PROTIPOVODŇOVÁ OCHRANA

- návrh územní rozvoje
- plocha morfologicky, geologicky a hydrologicky vhodná pro akumulaci povrchových vod (LAPV)
- území řízené inundace

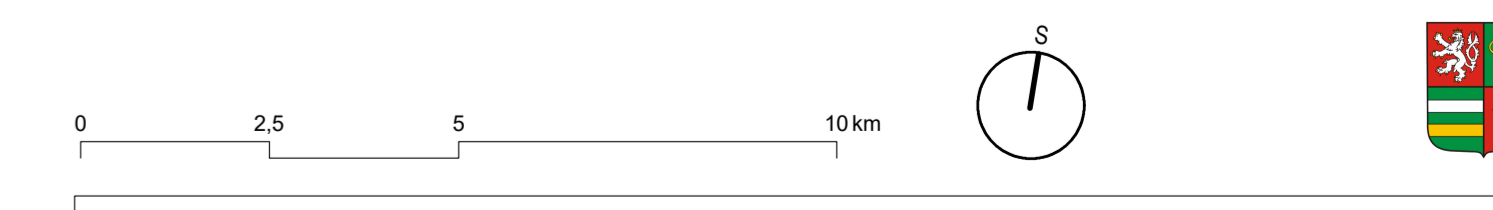
#### OSTATNÍ PLOCHY

- návrh územní rozvoje
- rozvojová zóna nadmístního významu

### JEVY INFORMATIVNÍ

- hranice státu
- hranice kraje
- hranice správního obvodu obce s rozšířenou působností
- hranice správního obvodu obce
- hranice katastrálního území (název katastrálního území)
- krajské město
- obec s rozšířenou působností
- obec s pověřeným obecním úřadem
- ostatní obce
- dělnice
- silnice I. třídy
- silnice II. třídy
- silnice III. třídy
- železniční trať (stanice, zastávka), železniční vlečka
- tunel
- lázeň
- vedení elektrické energie 400 kV; 220 kV; 110 kV
- plynovod VTL
- dálkový produktovod
- zástavba; budova
- vodní plocha; vodní tok; vodní tok podzemní
- les

| ZÁZNAM O ÚČINNOSTI  | Zastupitelstvo Plzeňského kraje   |
|---|---|
| Označení správního orgánu, který vydal Aktualizaci č. 3 Zásad územního rozvoje Plzeňského kraje |   |
| Datum nabylí účinnosti Aktualizace č. 3 Zásad územního rozvoje Plzeňského kraje                 |   |
| Oprávněná úřední osoba pořizovatele, funkce   | Mgr. Janoslav Kovanda, vedoucí oddělení územního plánování Krajského úřadu Plzeňského kraje |
| Podpis správněného úřední osoby pořizovatele, odesílatele                                       |   |



| AKTUALIZACE Č. 3 ZÁSAD ÚZEMNÍHO ROZVOJE PLZEŇSKÉHO KRAJE |  |
|--|--|
| VÝKRES   | B3 SROVNÁVACÍ VÝKRES: Výkres ploch a koridorů s vyznačením změn provedených v Aktualizaci č. 3 Zásad územního rozvoje Plzeňského kraje |
| OBJEDNATEL   | Plzeňský kraj, Štroupsova 18, 306 13 Plzeň   |
| PORUČOVATEL  | Krajský úřad Plzeňského kraje, odbor regionálního rozvoje, Štroupsova 18, 306 13 Plzeň   |
| ZPRACOVATEL  | ATELIÉR CHLÁR SVOBODA s.r.o.<br>Na Máčově 1610<br>Beroun 266 01  |
| ZODPOVĚDNÝ PROJEKTANT                                    | RNDr. Milan Svoboda  |
| DATUM  | Červenec 2023  |
| MĚŘÍTKO  | 1:100 000  |
| MAPOVÝ PODKLAD   | ZABAGED, RUIAN, © Český úřad zeměměřičský a katastrální  |