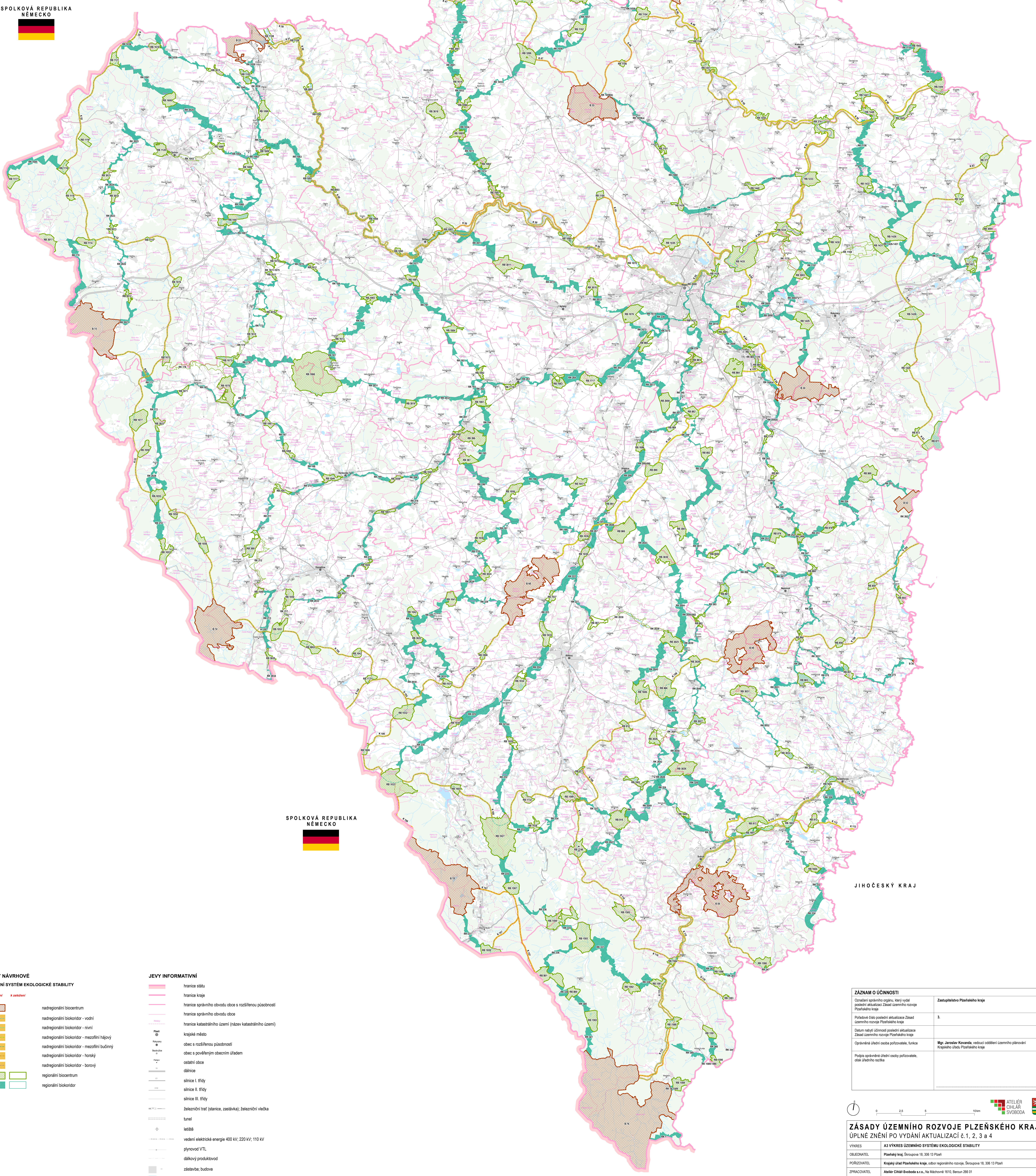


# ZÁSADY ÚZEMNÍHO ROZVOJE PLZEŇSKÉHO KRAJE ÚPLNÉ ZNĚNÍ PO VYDÁNÍ AKTUALIZACÍ č. 1, 2, 3 a 4

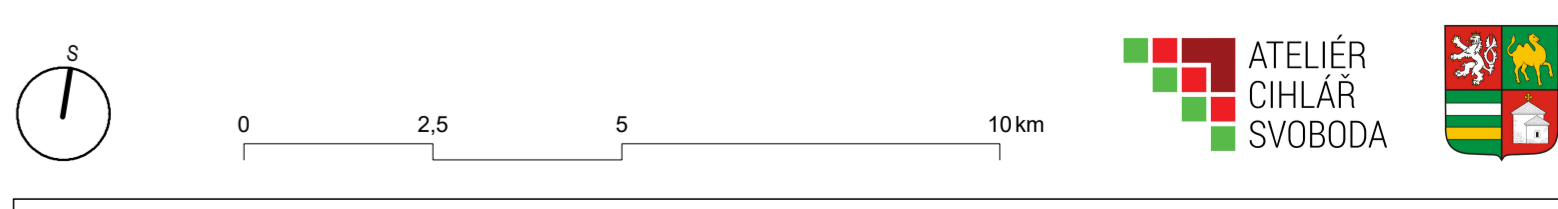
## A3 VÝKRES ÚZEMNÍHO SYSTÉMU EKOLOGICKÉ STABILITY



- JEVY NÁVRHOVÉ**  
ÚZEMNÍ SYSTÉM EKOLOGICKÉ STABILITY
- číslo území*    *číslo zónování*
- nadregionální biozentrum
  - nadregionální biokoridor - vodní
  - nadregionální biokoridor - nížinný
  - nadregionální biokoridor - mezofilní hájový
  - nadregionální biokoridor - mezofilní bukový
  - nadregionální biokoridor - horský
  - nadregionální biokoridor - borový
  - regionální biozentrum
  - regionální biokoridor

- JEVY INFORMATIVNÍ**
- hranice státu
  - hranice kraje
  - hranice správního obvodu obce s rozšířenou působností
  - hranice správního obvodu obce
  - hranice katastrálního území (název katastrálního území)
  - krajské město
  - obec s rozšířenou působností
  - obec s pověřeným obecním úřadem
  - ostatní obce
  - dálnice
  - silnice I. třídy
  - silnice II. třídy
  - silnice III. třídy
  - železniční trať (stanice, zastávka), železniční vlečka
  - tunel
  - letiště
  - vedení elektrické energie 400 kV, 220 kV, 110 kV
  - plynovod VTL
  - dálkový produktovod
  - zástavba: budova
  - vodní plocha, vodní tok, vodní tok podzemní
  - les

ZÁZNAM O ÚČINNOSTI	
Označení správního orgánu, který vydal poslední aktualizaci Zásad územního rozvoje Plzeňského kraje	Zastupitelstvo Plzeňského kraje
Podoba této poslední aktualizace Zásad územního rozvoje Plzeňského kraje	3.
Datum nabytí účinnosti poslední aktualizace Zásad územního rozvoje Plzeňského kraje	
Opávená úřední osoba pořizovatele, funkce	Mgr. Jaroslav Kovanda, vedoucí oddělení územního plánování a rozvoje území Plzeňského kraje
Podpis opávené úřední osoby pořizovatele, úřad úředního razítka	



ZÁSADY ÚZEMNÍHO ROZVOJE PLZEŇSKÉHO KRAJE ÚPLNÉ ZNĚNÍ PO VYDÁNÍ AKTUALIZACÍ č. 1, 2, 3 a 4			
VÝKRES	A3 VÝKRES ÚZEMNÍHO SYSTÉMU EKOLOGICKÉ STABILITY		
OBJEDNATEL	Plzeňský kraj, Štroupsova 18, 306 13 Plzeň		
POŘIZOVATEL	Krajový úřad Plzeňského kraje, odbor regionálního rozvoje, Štroupsova 18, 306 13 Plzeň		
ZPRACOVATEL	Atelier Čihlár-Svoboda s.r.o., Na Mláčovně 1610, Borovot 266 01		
DATUM	ZÁŘÍ 2023	MĚŘÍTKO	1 : 100 000
MAPOVÝ PODKLAD	ZABAGED, RÚAN, © Český úřad zeměměřičský a katastrální		