

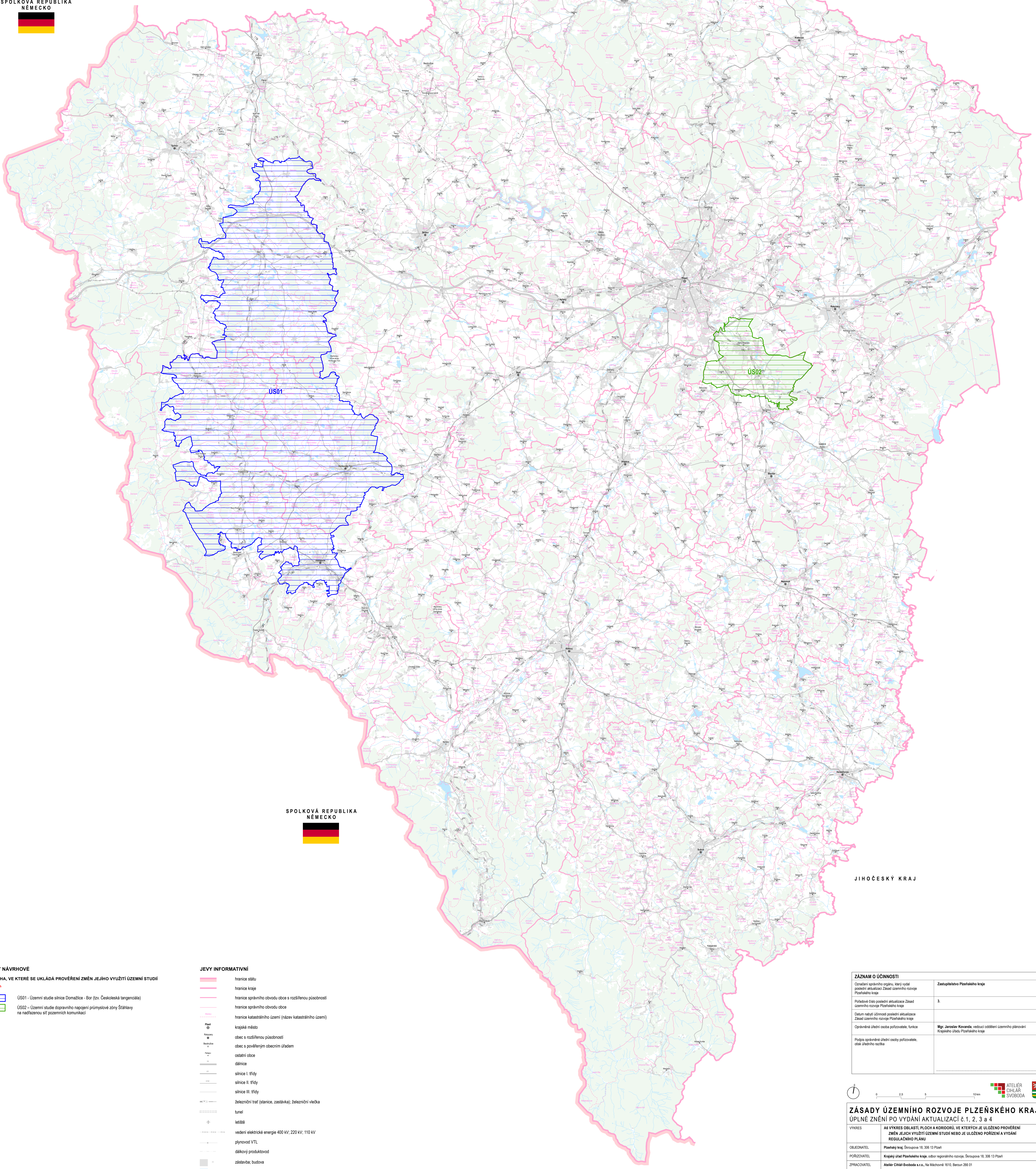
ZÁSADY ÚZEMNÍHO ROZVOJE PLZEŇSKÉHO KRAJE ÚPLNÉ ZNĚNÍ PO VYDÁNÍ AKTUALIZACÍ č. 1, 2, 3 a 4

A6 VÝKRES OBLASTÍ, PLOCH A KORIDORŮ, VE KTERÝCH JE ULOŽENO PROVĚŘENÍ ZMĚN JEJICH VYUŽITÍ ÚZEMNÍ STUDIÍ NEBO JE ULOŽENO PORÍZENÍ A VYDÁNÍ REGULAČNÍHO PLÁNU

ÚSTECKÝ KRAJ

KARLOVARSKÝ KRAJ

STŘEDOČESKÝ KRAJ



JIHOČESKÝ KRAJ

JEVY NÁVRHOVÉ

PLOCHA, VE KTERÉ SE UKLÁDÁ PROVĚŘENÍ ZMĚN JEJÍHO VYUŽITÍ ÚZEMNÍ STUDIÍ

- ÚS01 - Územní studie silnice Domažlice - Bor (tzv. Českočeská tangenciála)
- ÚS02 - Územní studie dopravního napojení průmyslové zóny Stáňavky na nadřazenou síť pozemních komunikací

JEVY INFORMATIVNÍ

- hranice státu
- hranice kraje
- hranice správního obvodu obce s rozšířenou působností
- hranice správního obvodu obce
- hranice katastrálního území (název katastrálního území)
- krajské město
- obec s rozšířenou působností
- obec s pověřeným obecním úřadem
- ostatní obce
- dálnice
- silnice I. třídy
- silnice II. třídy
- silnice III. třídy
- železniční trať (stanice, zastávka), železniční vlečka
- tunel
- křižovka
- vedení elektrické energie 400 kV, 220 kV, 110 kV
- plynovod VTL
- dálkový produktovod
- zástavba; budova
- vodní plocha; vodní tok; vodní tok podzemní
- les

ZÁZNAM O ÚČINNOSTI	
Orgán správního orgánu, který vydal poslední aktualizaci Zásad územního rozvoje Plzeňského kraje	Zastupitelstvo Plzeňského kraje
Původně číslo poslední aktualizace Zásad územního rozvoje Plzeňského kraje	3.
Datum nabytí účinnosti poslední aktualizace Zásad územního rozvoje Plzeňského kraje	
Oprávněná úřední osoba pořizovatele, funkce	Mgr. Jaroslav Kovanda, vedoucí oddělení územního plánování Křesťanské úřadu Plzeňského kraje
Podpis oprávněné úřední osoby pořizovatele, oškrábání	



ZÁSADY ÚZEMNÍHO ROZVOJE PLZEŇSKÉHO KRAJE ÚPLNÉ ZNĚNÍ PO VYDÁNÍ AKTUALIZACÍ č. 1, 2, 3 a 4

VÝKRES	A6 VÝKRES OBLASTÍ, PLOCH A KORIDORŮ, VE KTERÝCH JE ULOŽENO PROVĚŘENÍ ZMĚN JEJICH VYUŽITÍ ÚZEMNÍ STUDIÍ NEBO JE ULOŽENO PORÍZENÍ A VYDÁNÍ REGULAČNÍHO PLÁNU		
OBJEDNATEL	Plzeňský kraj, Štroupsova 18, 306 13 Plzeň	ZPRACOVATEL	Krajský úřad Plzeňského kraje, odbor regionálního rozvoje, Štroupsova 18, 306 13 Plzeň
DATUM	ZÁŘÍ 2023	MĚŘÍTKO	1 : 100 000
MAPOVÝ PODKLAD	ZABAGED, RÚAN, © Český úřad zeměměřičský a katastrální		