

Územní studie Český les

1. VÝKRES ŠIRŠÍCH VZTAHŮ

Legenda

Informativní jevy

- hranice ČR
- hranice kraje
- hranice širšího zájmového území
- hranice řešeného území / hranice CHKO Český les
- hranice obce
- hraniční přechod
- dálnice D5
- silnice I. třídy
- silnice II. třídy
- silnice III. třídy
- vodní tok
- vodní plocha
- les

Kategorizace center osídlení

- vyšší centrum
- střední centrum - významné
- střední centrum - ostatní

Významné turistické trasy a turistická centra

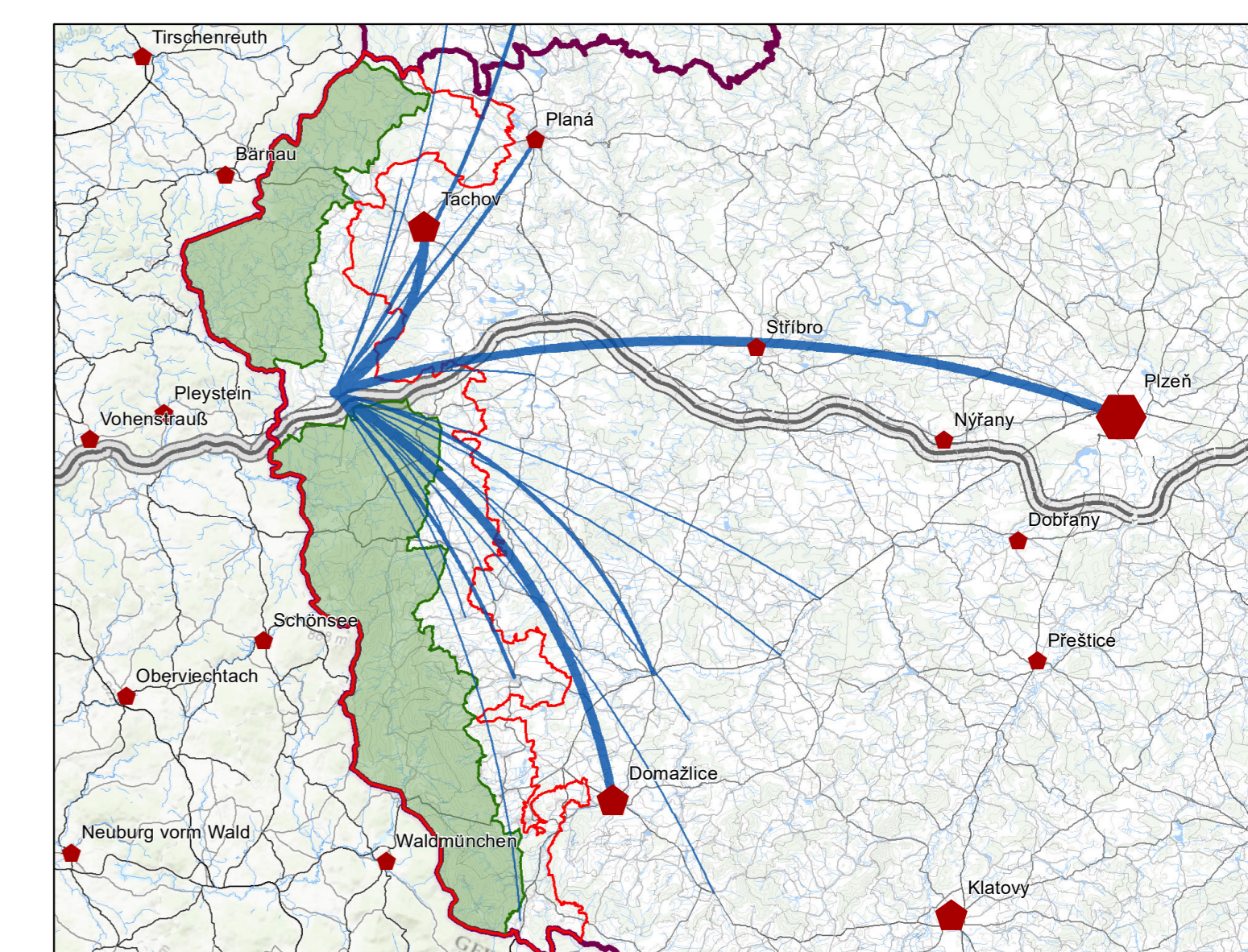
- EUROVELO 13
- stezka Českem
- Svatojanská cesta
- turistické centrum

Rozvojové oblasti a rozvojové osy dle Zásad územního rozvoje

- rozvojová oblast republikového významu
- rozvojová osa republikového významu
- rozvojová oblast krajského významu
- specifická oblast
- rozvojová osa

Schématické zobrazení počtu návštěvníků Českého lesa z obce

- 100 - 600 osob
- 601 - 1200 osob
- 1201 a více osob



ÚZEMNÍ STUDIE ČESKÝ LES

| | | |
|--|---------------------------------------|--|
| VÝKRES | 01 VÝKRES ŠIRŠÍCH VZTAHŮ | |
| OBJEDNATEL | Agentura ochrany přírody a krajiny ČR | |
| POŘIZOVATEL | Krajský úřad Plzeňského kraje | |
| ZPRACOVATEL | ATELIÉR CIHLÁŘ SVOBODA | ZODPOVĚDNÝ PROJEKTANT RNDr. Milan Svoboda |
| ZPRACOVATELSKÝ TÝM RNDr. Milan Svoboda, Ing. arch. Alena Švandlíková, Mgr. Simona Marhounová, Ing. Lucie Nováková, Ing. Lukáš Velebil | | |
| DATUM | květen 2023 | MĚŘÍTKO 1 : 100 000 |

