

# Územní studie Český les

## 2. VÝKRES PŘÍRODNÍCH HODNOT

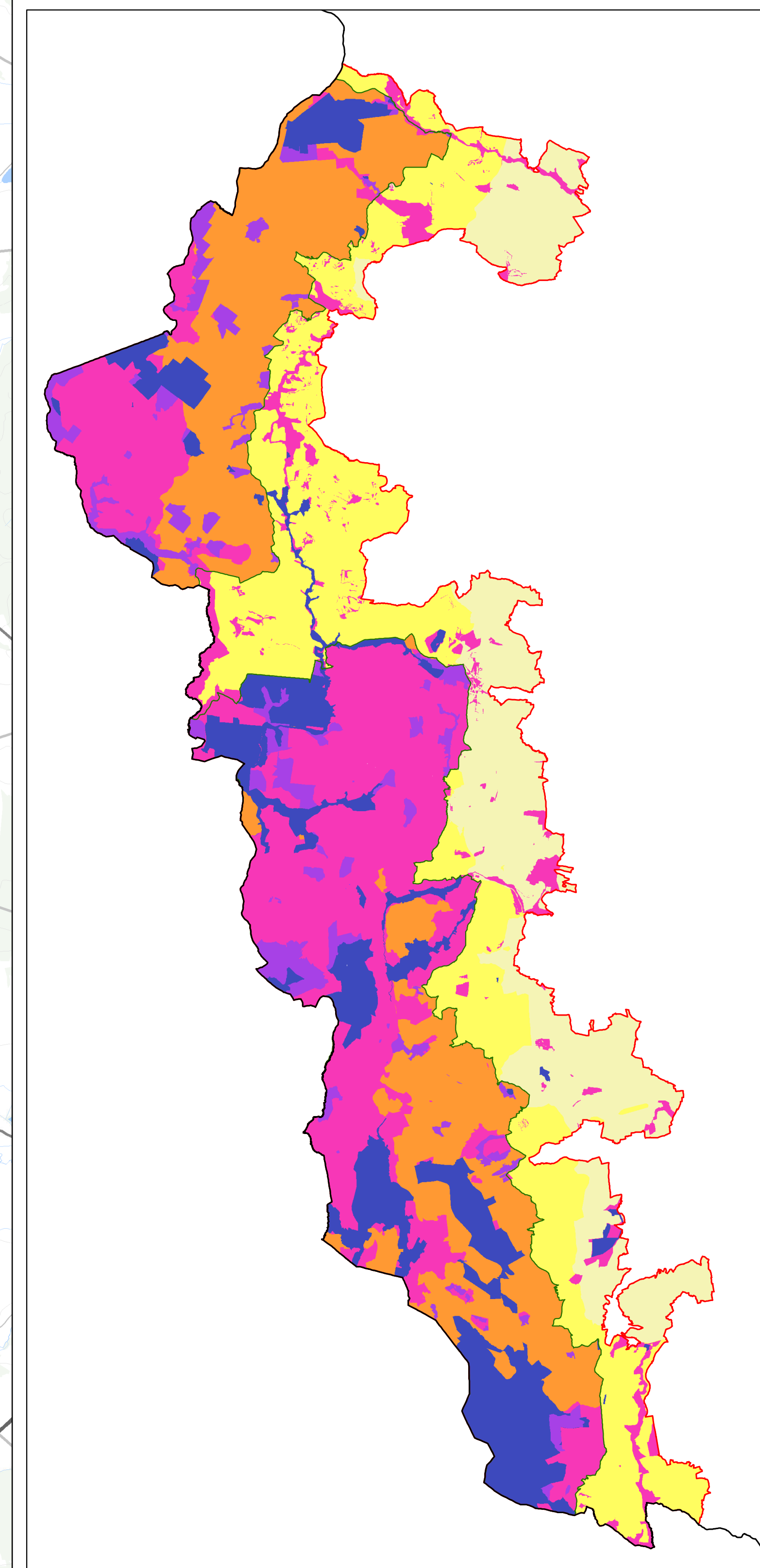
### Legenda

#### Informativní jevy

- hranice ČR
  - hranice kraje
  - hranice širšího zájmového území
  - hranice řešeného území / hranice CHKO Český les
  - hranice obce
  - Milife název obce
  - území řešené v Územní studii - Rozvojová studie pro vrchol Čerchova, Malinovou horu a Sádek
  - dálnice D5
  - silnice I. třídy
  - silnice II. třídy
  - silnice III. třídy
  - vodní tok
  - vodní plocha
  - les
- #### Chráněná krajinná oblast Český les
- I. zóna
  - II. zóna
- #### Lokality soustavy NATURA 2000
- evropsky významná lokalita
- #### Maloplošná zvláště chráněná území
- národní přírodní rezervace
  - přírodní rezervace
  - národní přírodní památka
  - přírodní památka
- #### Územní systém ekologické stability
- nadregionální biocentrum
  - nadregionální biokoridor
  - regionální biocentrum
  - regionální biokoridor
- #### Lokality nejcejnějších přírodních a krajinných hodnot
- lokalita nejcejnějších přírodních a krajinných hodnot
- #### Ostatní hodnoty
- významná geologická lokalita
  - přírodní park
  - I. pásmo ochrany krajinného rázu
  - významný krajinný prvek registrovaný
  - biotop vybraných zvláště chráněných druhů velkých savců - jádrové území (klidová oblast)
  - památný strom
  - další významný strom

#### Členění území dle přírodních a krajinných hodnot

- 1
- 3
- 5
- 2
- 4
- 6



| Typ přírodní a krajinné hodnoty  | Významová kategorie |
|--|---------------------|
| chráněná krajinná oblast Český les - I. zóna                                     | 6                   |
| chráněná krajinná oblast Český les - II. zóna                                    | 5                   |
| chráněná krajinná oblast Český les - III. a IV. zóna                             | 3                   |
| evropsky významná lokalita   | 6                   |
| národní přírodní rezervace   | 6                   |
| přírodní rezervace   | 6                   |
| národní přírodní památka   | 6                   |
| přírodní památka   | 6                   |
| nadregionální a regionální skládebné části územního systému ekologické stability | 4                   |
| významná geologická lokalita   | 2                   |
| přírodní park  | 2                   |
| významný biotop  | 5                   |
| I. pásmo ochrany krajinného rázu   | 4                   |
| významný krajinný prvek registrovaný   | 4                   |
| biotop vybraných zvláště chráněných druhů velkých savců - jádrové území          | 4                   |
| biotop vybraných zvláště chráněných druhů velkých savců - klidová zóna           | 6                   |
| Typ kulturní hodnoty   | Významová kategorie |
| městská památková zóna   | 4                   |
| vesnická památková zóna  | 4                   |
| sídlo I. kategorie dle hodnocení krajinného rázu                                 | 4                   |
| sídlo II. kategorie dle hodnocení krajinného rázu                                | 3                   |
| ostatní kulturní krajina bez specifické ochrany                                  | 1                   |
| zaniklá sídla a dochovaná kulturní krajina                                       | 4                   |

### ÚZEMNÍ STUDIE ČESKÝ LES

|                    |   |  |            |
|--------------------|---|--|------------|
| VÝKRES             | 02 VÝKRES PŘÍRODNÍCH HODNOT   |  |            |
| OBJEDNATEL         | Agentura ochrany přírody a krajiny ČR   |  |            |
| POŘIZOVATEL        | Krajský úřad Plzeňského kraje   |  |            |
| ZPRACOVATEL        | ATELIÉR ČIHLÁŘ SVOBODA  | ZODPOVĚDNÝ PROJEKTANT<br>RNDr. Milan Svoboda |            |
| ZPRACOVATELSKÝ TÝM | RNDr. Milan Svoboda, Ing. arch. Alena Švandelíková, Mgr. Simona Marhounová, Ing. Lucie Nováková, Ing. Lukáš Velebil |  |            |
| DATUM              | květen 2023   | MĚŘÍTKO                                      | 1 : 50 000 |