

Územní studie Český les

4. VÝKRES VYBAVENOSTI A SLUŽEB

Legenda

Informativní jevy

- hranice ČR
- hranice kraje
- hranice širšího zájmového území
- hranice řešeného území / hranice CHKO Český les
- hranice obce
- Milife
název obce
- území řešené v Územní studii - Rozvojová studie pro vrchol Čerchova, Malinovou horu a Sádek
- ▲ hraniční přechod
- dálnice D5
- silnice I. třídy
- silnice II. třídy
- silnice III. třídy
- vodní tok
- vodní plocha
- les

Nástupní místa

- 1** parkoviště
- 2** parkoviště, víkendový cyklobus
- 3** parkoviště, MHD, menší ubytování a stravování
- 4** parkoviště, MHD, ubytování a stravování, infocentrum

Vybavenost

- informační centrum
- stravovací zařízení
- ubytovací zařízení
- ▲ nocoviště
- autobusová zastávka
- vlaková zastávka
- lyžařský areál
- ⋯ lyžařská trasa
- ⋯ naučná stezka
- ⋯ cyklotrasa

turistická trasa

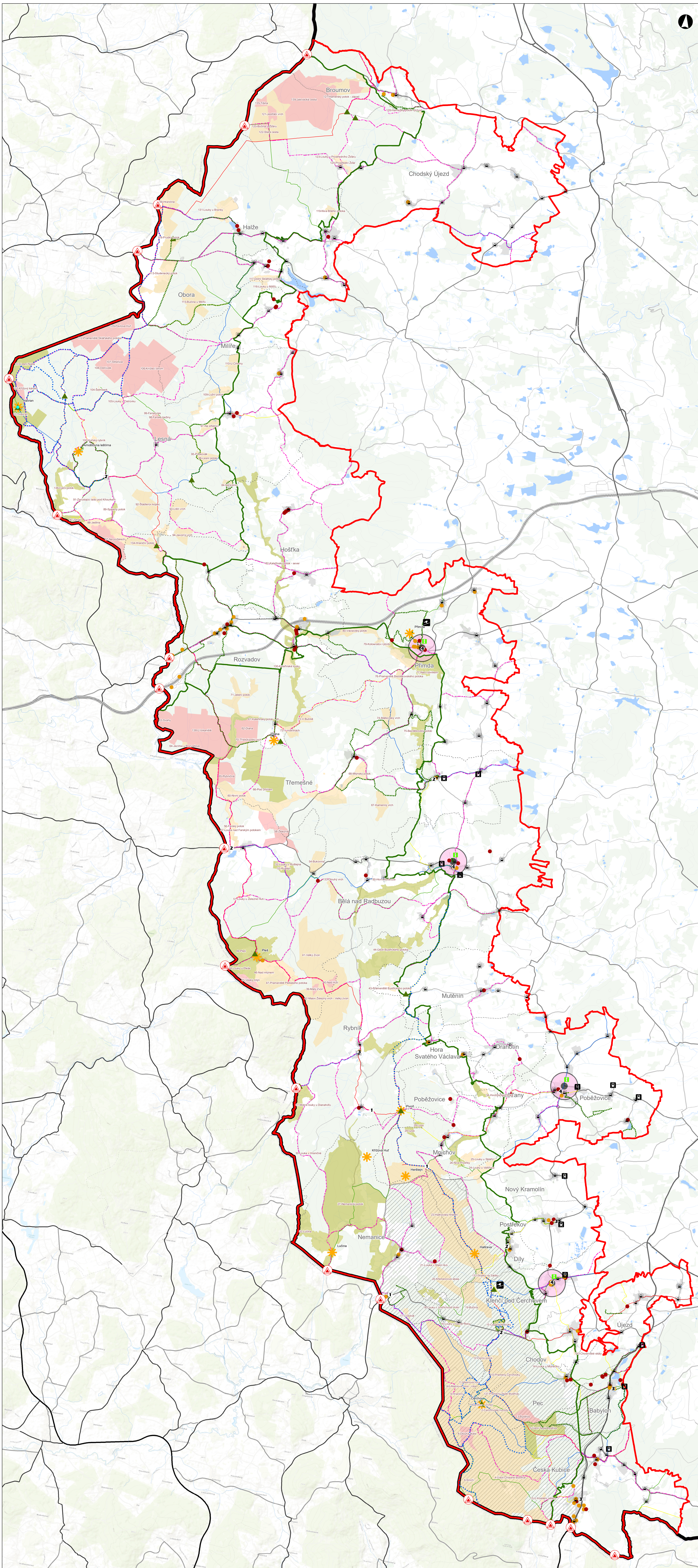
- červená
- modrá
- zelená
- žlutá

Turistické cíle

- ✦ nejméně hledanější atraktivity pro turistiku
- Lučina
název atraktivity
- turistické centrum

Plochy nejčinnějších lokalit představující limit pro umístění turistické infrastruktury

- míra omezení turistických aktivit
- nízká
 - střední
 - vysoká
 - označení lokality



ÚZEMNÍ STUDIE ČESKÝ LES			
VÝKRES	04 VÝKRES VYBAVENOSTI A SLUŽEB		
OBJEDNATEL	Agentura ochrany přírody a krajiny ČR		
POŘIZOVATEL	Krajský úřad Plzeňského kraje		
ZPRACOVATEL Ateliér Cihlář-Svoboda s.r.o. Na Máchovně 1610 Beroun 266 01	 ATELIÉR CIHLÁŘ SVOBODA	ZODPOVĚDNÝ PROJEKTANT RNDr. Milan Svoboda	
ZPRACOVATELSKÝ TÝM RNDr. Milan Svoboda, Ing. arch. Alena Švandelková, Mgr. Simona Marhounová, Ing. Lucie Nováková, Ing. Lukáš Velebil			
DATUM	květen 2023	MĚŘÍTKO	1 : 50 000