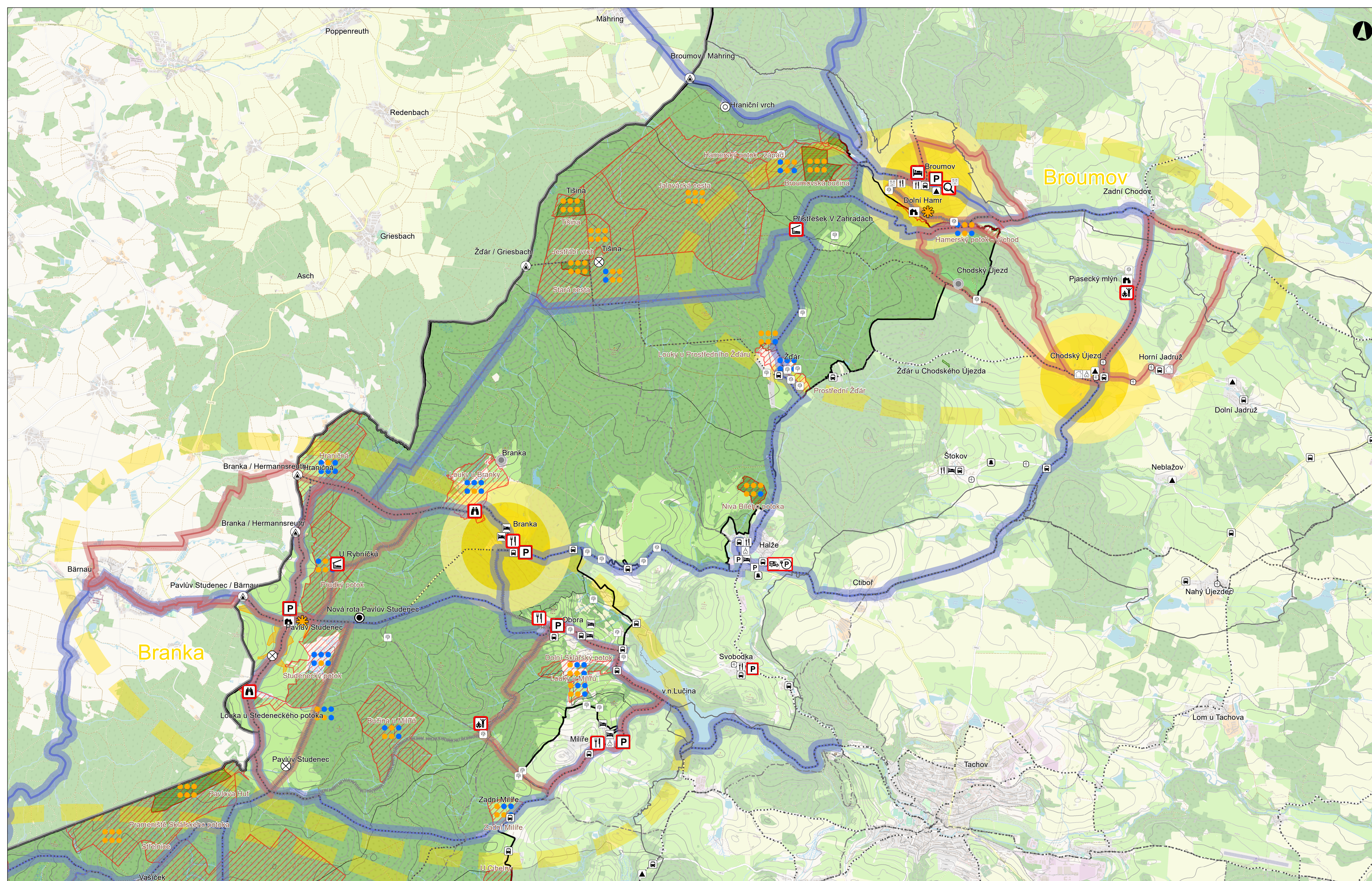


Územní studie Český les

08.1 VÝKRES OPATŘENÍ PRO ZLEPŠENÍ PODMÍNEK PRO TURISTIKU A REKREACI ZEJMÉNA V PRIORITNÍCH ÚZEMÍCH

1



Legenda

- Informativní jevy**
- hranice ČR
 - hranice širšího zájmového území
 - hranice řešeného území / hranice CHKO Český les
 - hranice obce
 - hraniční přechod
 - území řešené v ÚS - Rozvojová studie pro vrchol Čerchova, Malinovou horu a Sádek
- Potenciál cestovního ruchu**
- maloplošné chráněné území
 - památný / významný strom
- Kulturní atraktivity**
- městská památková zóna
 - vesnická památková zóna
 - hrad
 - zámek
 - tvrz
 - kostel
 - kaple
 - klášter
 - stavba lidové architektury
 - jiná významná stavba
 - židovský hřbitov
 - most
 - drobná sakrální architektura
 - historický skokanský můstek
- Zaniklé objekty a sídla**
- Pleš - název objektu nebo sídla
 - významný zaniklý objekt s dochovanými relikty stavby
 - významné zaniklé sídlo s dochovanými stopami osídlení
 - dochovaná kulturní krajina s relikty historického hospodaření
 - možnost rozšíření interpretace zaniklých sídel a objektů
- Infrastruktura pro turistiku a rekreaci**
- Stávající**
- informační centrum
 - stravovací zařízení
 - ubytovací zařízení
 - pozorovatelna
 - značená pěší turistická trasa
 - značená cyklotrasa
 - značená naučná stezka
 - páteří cyklotrasa
 - páteří pěší trasa
 - sportovní areál Příměda-Mlýnec
- Navrhovaná (s orientačním umístěním)**
- stravovací zařízení
 - ubytovací zařízení
 - nouzové tábořiště
 - karavanové stání
 - karavanové servisní místo
 - parkoviště v nástupním místě
 - ekofarma

Dostupnost území

- autobusová zastávka
- vlaková zastávka
- parkoviště v nástupním místě

Omezení přípustnosti infrastruktury pro cestovní ruch a rekreaci v nejceněnějších lokalitách

- vymezení nejceněnější lokality
 - název nejceněnější lokality
 - přípustnost infrastruktury pro turistiku a rekreaci v nejceněnějších lokalitách
- | vyvětlení k symbolu přípustnosti infrastruktury | trasy pro pěší | trasy pro jízdu na koních | lyžařské stopy | naučné stezky |
|---|----------------|---------------------------|----------------|---------------|
| ● | ● | ● | ● | ● |
| ● | ● | ● | ● | ● |
| ● | ● | ● | ● | ● |
| ● | ● | ● | ● | ● |

Využití rot a vojenských objektů

- asanováno bez možnosti obnovy
- k asanaci
- cestovní ruch
- výroba
- obchod a služby
- obchod a služby / cestovní ruch
- sociální služby / cestovní ruch
- výroba / cestovní ruch
- vojenské využití / cestovní ruch
- vojenské využití

Záměry převzaté z ÚS - Rozvojová studie pro vrchol Čerchova, Malinovou horu a Sádek

- parkoviště
- návrh silnice III. třídy
- turistická trasa
- plochy sportu

*Pro podrobné informace je nutné sehnat ÚS - rozvojová studie pro vrchol Čerchova, Malinovou horu a Sádek

Prioritní území a opatření pro zlepšení podmínek jejich turistického a rekreačního využití

- rámec vymezení prioritního území
- Broumov - název prioritního území
- těžiště prioritního území
- doporučený okruh pro pěší
- doporučený okruh pro cyklisty
- vybavenost pro dětské aktivity
- vybavenost a pro sportovní aktivity
- vybavenost pro vzdělávací aktivity / expozice v přírodě
- virtuální naučná stezka
- vyhlídka

Charakteristiky prioritních území

Broumov
 Charakteristika
 Lesní a lesoszemědělská krajina s významnou krajinnou osou Hamerského potoka a masivem vrcholů kolem Jestřáboho vrchu. Sídlní struktura je poškozená poválečným vývojem.

Těžiště prioritního území
 - Broumov
 - Chodský Újezd

Limity využití pro turistiku a cestovní ruch
 Cenné lokality s úpíjným nebo převážným vyloučením infrastruktury pro turistiku a rekreaci jsou v západní části.

Potenciál pro turistiku a rekreaci
 - zámky v Broumově
 - vrcholy se skalními výchozy
 - krajinná osa Hamerského potoka s rybníky
 - zaniklá sídla, zaniklé výrobny, zejména mlýny na potocích
 - potenciál zaniklého objektu Dolního hamru pro intenzivní formu interpretace
 - venkovská sídla s hodnotnou urbanistickou strukturou
 - vybavenost infrastrukturou pro turistiku a rekreaci v Broumově
 - pěší a cyklistické turistické trasy

Opatření pro zlepšení podmínek turistického a rekreačního využití
 - expozice v přírodě s tématem přírody a historie u Janského zámku
 - dětský park
 - rozvoj ubytovacích kapacit v Broumově
 - nouzové tábořiště (Přístřešek V Zahradkách)

doporučené okruhy pro pěší:
 - Broumov – Broumovská bučina – Broumov
 - Broumov – údolí Hamerského potoka – bývalý důl – Zidův kopec – obočka Jánský zámek - Broumov

doporučené okruhy pro cyklisty:
 - Broumov – hraniční přechod – Mähring – hraniční přechod – Slatina – Kajetán – Broumov
 - Broumov – Jalový Dvůr – Kanapark – Žďár – Halže – Vyšina – Branka – Broumov
 - Broumov – Zadní Chodov – Chodský Újezd – Halže – Žďár – Kanapark – Jalový Dvůr – Broumov

Branka
 Charakteristika
 Přírodní a lesní krajina údolí Sklářského potoka a Mže. Sídlní struktura výrazně zničená v období železné opony. Sídla Obora, Branka a Milife postrádají vybavenost pro obsluhu území. Území má zásadní vodohospodářský potenciál.

Těžiště prioritního území
 - Branka

Limity využití pro turistiku a cestovní ruch
 Cenné lokality s úpíjným nebo převážným vyloučením infrastruktury pro turistiku a rekreaci jsou v západní části.

Potenciál pro turistiku a rekreaci
 - trasy vedené přes pozůstatky železné opony, zaniklá sídla, vodní díla
 - dostupnost Bavorska
 - pozůstatky železné opony
 - využití potenciálu tradičních řemesel – perleťářství a knoflíkářství
 - využití potenciálu zaniklá sídla Pavlův Studenec pro intenzivní formu interpretace

Opatření pro zlepšení podmínek turistického a rekreačního využití
 - dětský park u Oborské hájenky
 - rozvoj stravovacích kapacit (Branka, Milife, Obora)
 - nouzové tábořiště

doporučené okruhy pro pěší:
 - Obora – rozcestí Na křižovatce – Milife – Hruškovna – Oborská Hájenka – Obora
 - Hraniční přechod Pavlův Studenec – Francovy Domky – Pavlova Huť – rozcestí Celnice
 - hraniční přechod Pavlův Studenec

doporučené okruhy pro cyklisty:
 - Obora – Branka – Hranická – Větrov – Pavlův Studenec
 - Obora – Pavlův Studenec – Francovy Domky – Paulus Brunner Glasshütte – Milife – rozcestí Milife – Obora
 - Pavlův Studenec – Bärnau – Naab – Silberhütte – Křížový kámen – Francovy Domky – Pavlův Studenec

ÚZEMNÍ STUDIE ČESKÝ LES			
VÝKRES	08.1 VÝKRES OPATŘENÍ PRO ZLEPŠENÍ PODMÍNEK PRO TURISTIKU A REKREACI ZEJMÉNA V PRIORITNÍCH ÚZEMÍCH 1		
OBJEDNATEL	Agentura ochrany přírody a krajiny ČR		
POŘIZOVATEL	Krajský úřad Plzeňského kraje		
ZPRACOVATEL	Ateliér Cihlář-Svoboda s.r.o. Na Máchovně 1610 Beroun 266 01	ATELIÉR CIHLÁŘ SVOBODA	ZODPOVĚDNÝ PROJEKTANT RNDr. Milan Svoboda
ZPRACOVATELSKÝ TÝM	RNDr. Milan Svoboda, Ing. arch. Alena Švandelková, Mgr. Simona Křečková, Ing. Lucie Nováková, Ing. Lukáš Velebil		
DATUM	říjen 2023	MĚŘÍTKO	1 : 25 000