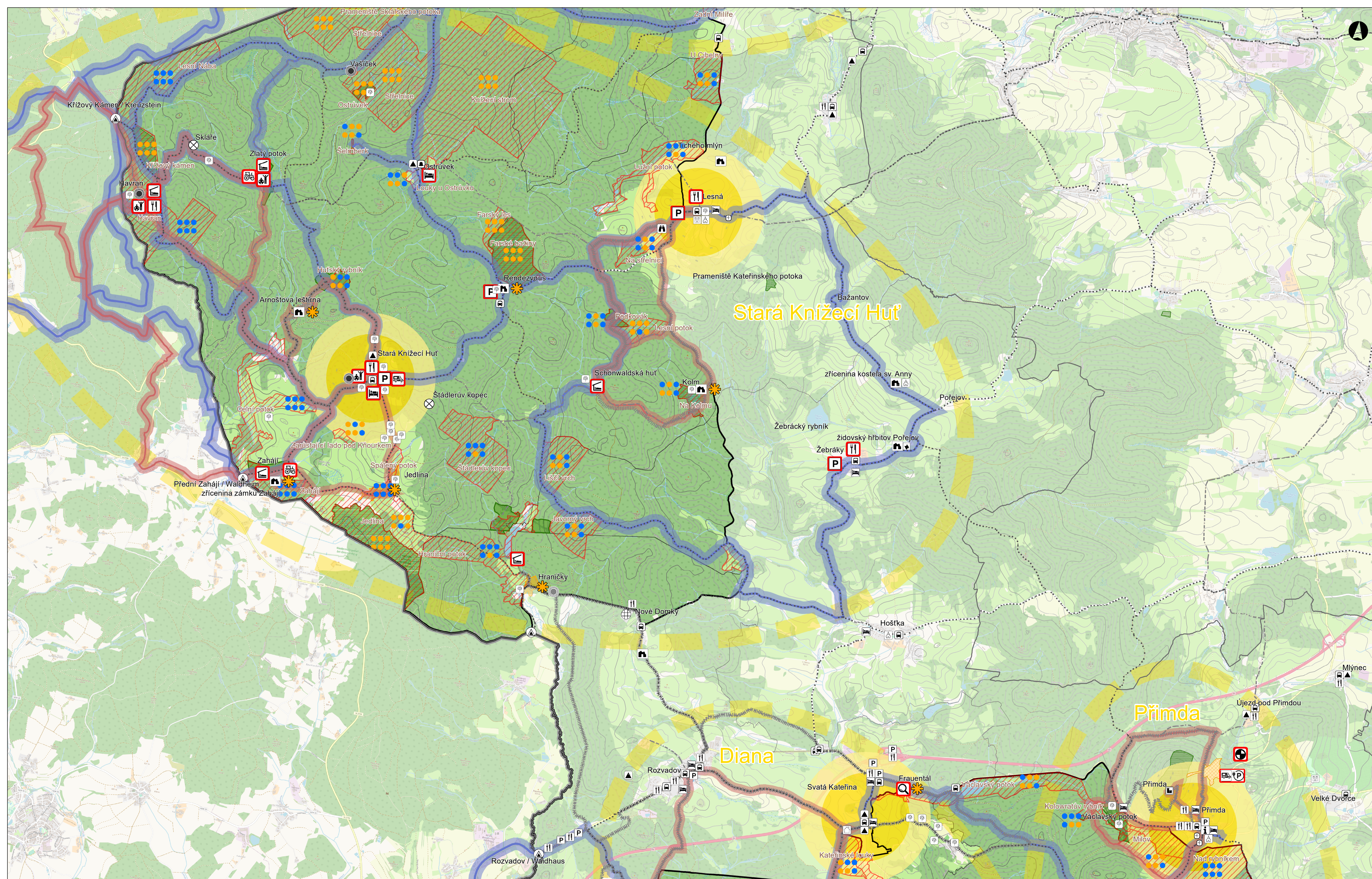


Územní studie Český les

08.2 VÝKRES OPATŘENÍ PRO ZLEPŠENÍ PODMÍNEK PRO TURISTIKU A REKREACI ZEJMÉNA V PRIORITYCH ÚZEMÍCH

2



Legenda

- Informativní jevy**
- hranice ČR
 - hranice širšího zájmového území
 - hranice řešeného území / hranice CHKO Český les
 - hranice obce
 - hraniční přechod
 - území řešené v ÚS - Rozvojová studie pro vrchol Čerchova, Malinovou horu a Sádek
- Potenciál cestovního ruchu**
- Přírodní atraktivity**
- maloplošné chráněné území
 - památný / významný strom
- Kulturní atraktivity**
- městská památková zóna
 - vesnická památková zóna
 - hrad
 - zámek
 - tvrz
 - kostel
 - kaple
 - klášter
 - stavba lidové architektury
 - jiná významná stavba
 - židovský hřbitov
 - most
 - drobná sakrální architektura
 - historický skokanský můstek
- Zaniklé objekty a sídla**
- Pleš - název objektu nebo sídla
 - významný zaniklý objekt s dochovanými relikty stavby
 - významné zaniklé sídlo s dochovanými stopami osídlení
 - dochovaná kulturní krajina s relikty historického hospodaření
 - možnost rozšíření interpretace zaniklých sídel a objektů
- Infrastruktura pro turistiku a rekreaci**
- Stávající**
- informační centrum
 - stravovací zařízení
 - ubytovací zařízení
 - pozorovatelna
 - značená pěší turistická trasa
 - značená cyklotrasa
 - značená naučná stezka
 - páteří cyklotrasa
 - páteří pěší trasa
 - sportovní areál Přimda-Mlýnec
- Navrhované (s orientačním umístěním)**
- stravovací zařízení
 - ubytovací zařízení
 - nouzové tábořiště
 - karavanové stání
 - karavanové servisní místo
 - parkoviště v nástupním místě
 - ekofarma

- Dostupnost území**
- autobusová zastávka
 - vlaková zastávka
 - parkoviště v nástupním místě

Omezení přípustnosti infrastruktury pro cestovní ruch a rekreaci v nejcentnějších lokalitách

- vymezení nejcentnější lokality
 - Budova - název nejcentnější lokality
 - - připustnost infrastruktury pro turistiku a rekreaci v nejcentnějších lokalitách
- Vysvětlení k symbolu připustnosti infrastruktury**
- | | | |
|-------------------|---------------------------|----------------|
| pěší trasy | trasy pro sněžnice | lyžařské stopy |
| cyklistické trasy | trasy pro jízdu na koních | naučné stezky |
| • | • | • |
| • | • | • |
- - podmíněně přípustná infrastruktura
• - nepřípustná infrastruktura

Využití rot a vojenských objektů

- asanováno bez možnosti obnovy
- k asanaci
- cestovní ruch
- výroba
- obchod a služby
- obchod a služby / cestovní ruch
- sociální služby / cestovní ruch
- výroba / cestovní ruch
- vojenské využití / cestovní ruch
- vojenské využití

Záměry převzaté z ÚS - Rozvojová studie pro vrchol Čerchova, Malinovou horu a Sádek

- parkoviště
- návrh silnice III. třídy
- turistická trasa
- plochy sportu

*Pro podrobné informace je nutné zohlednit ÚS - rozvojová studie pro vrchol Čerchova, Malinovou horu a Sádek

Prioritní území a opatření pro zlepšení podmínek jejich turistického a rekreačního využití

- rámec vymezení prioritního území
- Broumov - název prioritního území
- těžiště prioritního území
- doporučený okruh pro pěší
- doporučený okruh pro cyklisty
- vybavenost pro dětské aktivity
- vybavenost a pro sportovní aktivity
- vybavenost pro vzdělávací aktivity / expozice v přírodě
- virtuální naučná stezka
- vyhlídka

Charakteristiky prioritních území Stará Knížecí Huť

Charakteristika
Lesní krajina s řadou přírodních a krajinných hodnot s dominantou Havran a Mraveniště. Sídelní struktura je nedochovaná, poničená v období socialismu. Významné jsou pozůstatky zaniklých sídel vč. památek a výrobních objektů.

Těžiště prioritního území
- Lesná
- Stará Knížecí Huť

Limity využití pro turistiku a cestovní ruch
Nejcennější lokality s omezením rozvoje infrastruktury pro turistiku a rekreaci jsou rozptýlené po celém území.

Potenciál pro turistiku a rekreaci
- Arnoštova leštnina
- četné přírodní hodnoty - chráněná území reprezentující rašeliniště, původní lesy a skály
- velký počet zaniklých sídel
- zaniklé sklářské výroby, zejména doklad o sklářství, zpřístupněna Arnoštova leštnina
- rozhledna Havran
- významné koncentrace jevů typických pro Český les - příroda, zaniklá sídla, zaniklé výroby, dominanty
- rozšíření infrastruktury pro turistiku a cestovní ruch na Havranu
- možnost rozšíření expozicí zaniklého sklářství
- pěší a cyklistické turistické trasy

Opatření pro zlepšení podmínek turistického a rekreačního využití
- dětský park (Havran, Zlatý potok, Stará Knížecí Huť)
- rozvoj stravovacích kapacit (Lesná, Ostrůvek, Stará Knížecí Huť, Žebráky)
- rozvoj ubytovacích kapacit (Ostrůvek, Stará Knížecí Huť)
- sport
- nouzové tábořiště (Havran, Zahájí, Schönwaldská huť, Zlatý potok, Hrančíky)

doporučené okruhy pro pěší:
- Stará Knížecí Huť - Zahájí - odbočka Georgenberg - Jedlina - Háje - Stará Knížecí Huť
- Stará Knížecí Huť - Nová Knížecí Huť - Arnoštova leštnina - Stoupa - Stará Knížecí Huť
- Lesná - PP na Kolmu - Šenvaldská Huť - PP Podkovák - Lesná
- Havran - Křížový kámen - Silberhütte - Klopstein - odbočka na Shellenberg - Havran
- Havran - Josefovo dolí - Cejní potok - Zahájí - Georgenberg - Schellenberg - Havran

doporučené okruhy pro cyklisty:
- Stará Knížecí Huť - Ostrůvek - odbočka Seimberk - Němeček - Vašíček - Zlatý potok - Nová Knížecí Huť - Stará Knížecí Huť
- Stará Knížecí Huť - Nová Knížecí Huť - Zlatý potok - odbočka Lesní Nába - Křížový kámen - Silberhütte - Skláře - Havran - Stoupa - Stará Knížecí Huť
- Lesná - Bažantov - Žebráky - Hoška-rozcestí - Žebráky Žďár - Kollerova Huť - Šenvaldská Huť - PP Pod Kovák - Lesná
- Silberhütte - Křížový kámen - Havran - Stoupa - Cejní potok - Zahájí - Waldheim - Schwanhof - Gegenhammer - Schellenberg - Silberhütte

ÚZEMNÍ STUDIE ČESKÝ LES			
VÝKRES	08.2 VÝKRES OPATŘENÍ PRO ZLEPŠENÍ PODMÍNEK PRO TURISTIKU A REKREACI ZEJMÉNA V PRIORITYCH ÚZEMÍCH 2		
OBJEDNATEL	Agentura ochrany přírody a krajiny ČR		
POŘIZOVATEL	Krajský úřad Plzeňského kraje		
ZPRACOVATEL	Ateliér Cihlář-Svoboda s.r.o. Na Máchovně 1610 Beroun 266 01	ATELIÉR CIHLÁŘ SVOBODA	ZODPOVĚDNÝ PROJEKTANT RNDr. Milan Svoboda
ZPRACOVATELSKÝ TÝM	RNDr. Milan Svoboda, Ing. arch. Alena Švandellová, Mgr. Simona Křečková, Ing. Lucie Nováková, Ing. Lukáš Velebil		
DATUM	říjen 2023	MĚŘÍTKO	1 : 25 000