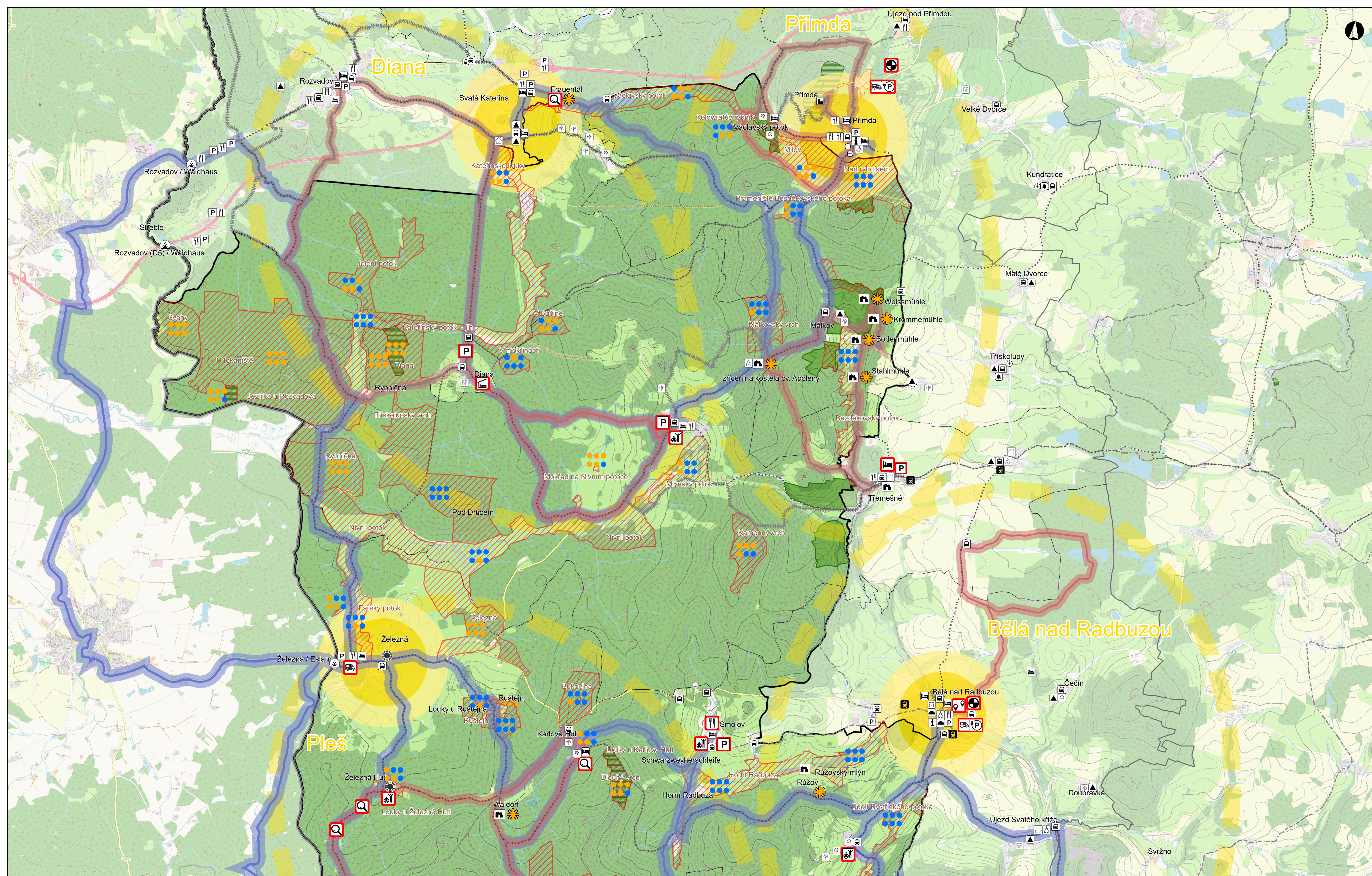


# Územní studie Český les

## 08.3 VÝKRES OPATŘENÍ PRO ZLEPŠENÍ PODMÍNEK PRO TURISTIKU A REKREACI ZEJMÉNA V PRIORITNÍCH ÚZEMÍCH

3



### Legenda

- Informační jevy**
- hranice ČR
  - hranice širšího zájmového území
  - hranice řešeného území / hranice CHKO Český les
  - hranice obce
  - hraniční přechod
  - území řešené v ÚS - Rozvojová studie pro vrchol Čerchova, Malinovou horu a Sádek

- Potenciál cestovního ruchu**
- maloplošné chráněné území
  - památný / významný strom

- Kulturní atraktivity**
- městská památková zóna
  - vesnická památková zóna

- Přírodní atraktivity**
- hrad
  - zámek
  - tvrz
  - kostel
  - kaple
  - klášteř
  - stavba lidové architektury
  - jiná významná stavba
  - židovský hřbitov
  - most
  - drobná sakrální architektura
  - historický skokanský můstek

- Zaniklé objekty a sídla**
- Pleš - název objektu nebo sídla
  - významný zaniklý objekt s dochovanými relikty stavby
  - významné zaniklé sídlo s dochovanými stopami osídlení
  - dochovaná kulturní krajina s relikty historického hospodaření
  - možnost rozšíření interpretace zaniklých sídel a objektů

- Infrastruktura pro turistiku a rekreaci**
- Sávající**
- informační centrum
  - stravovací zařízení
  - ubytovací zařízení
  - pozorovatelná
  - značená pěší turistická trasa
  - značená cyklotrasa
  - značená naučná stezka
  - páteční pěší trasa
  - sportovní areál Přimda-Mlýneček

- Navrhovaná (s orientačním umístěním)**
- stravovací zařízení
  - ubytovací zařízení
  - nouzové tábořiště
  - karavanové stání
  - karavanové servisní místo
  - parkoviště v nástupním místě
  - ekofarma

- Dostupnost území**
- autobusová zastávka
  - vlaková zastávka
  - parkoviště v nástupním místě

- Omezení přístupnosti infrastruktury pro cestovní ruch a rekreaci v nejcitlivějších lokalitách**
- vymezení nejcitlivější lokality
  - název nejcitlivější lokality
  - přístupnost infrastruktury pro turistiku a rekreaci v nejcitlivějších lokalitách
  - vysvětlení k symbolu přístupnosti infrastruktury

- Kulturní atraktivity**
- podmínečně přístupná infrastruktura
  - nejpřístupnější infrastruktura

- Využití rot a vojenských objektů**
- asanováno bez možnosti obnovy
  - k asanaci
  - cestovní ruch
  - výroba
  - obchod a služby
  - obchod a služby / cestovní ruch
  - sociální služby / cestovní ruch
  - výroba / cestovní ruch
  - vojenské využití / cestovní ruch
  - vojenské využití

- Záměry převzaté z ÚS - Rozvojová studie pro vrchol Čerchova, Malinovou horu a Sádek**
- parkoviště
  - návrh silnice III. třídy
  - turistická trasa
  - plochy sportu

- Prioritní území a opatření pro zlepšení podmínek jejich turistického a rekreačního využití**
- rámcové vymezení prioritního území
  - název prioritního území
  - těžiště prioritního území
  - doporučený okruh pro pěší
  - doporučený okruh pro cyklisty
  - vybavenost pro dětské aktivity
  - vybavenost a pro sportovní aktivity
  - vybavenost pro vzdělávací aktivity / expozice v přírodě
  - virtuální naučná stezka
  - vyhlídka

### Charakteristiky prioritních území

**Diana**  
Charakteristika  
Lesní krajina s pralesovitým porostem květnaté bučiny v pokročilém stupni rozpadu. V centru území je zámek Diana.  
Těžiště prioritního území  
- Svatá Kateřina

**Limity využití pro turistiku a cestovní ruch**  
Cenné lokality s úplným nebo převážným vyloučením rozvoje infrastruktury pro turistiku a rekreaci jsou soustředěny zejména kolem Diany, v severní části okrajově zasahuje údolí Václavského potoka.  
Potenciál pro turistiku a rekreaci  
- rekonstrukce a otevření zámku pro veřejnost a další využití zámku např. na výstavu  
- naučná stezka okolo přírodní rezervace po lesní cestě po obvodu PR  
- propojení naučných stezek  
- využití potenciálu revitalizace Kateřinského potoka  
- pěší a cyklistické turistické trasy a naučné stezky

**Opatření pro zlepšení podmínek turistického a rekreačního využití**  
- expozice na Václavském potoce v zaniklé obci Frauentál  
- nouzové tábořiště (Diana)  
- dětský park v Nové Vsi  
doporučené okruhy pro pěší:  
- Diana – Nová Ves – Diana  
- Diana – Kateřinské louky – Rozvadov – Rybníčná – Diana

doporučené okruhy pro cyklisty:  
- Nová Ves – zřícenina kostela sv. Apoleny – pramenište Bezděkovského potoka – Frauentál – Diana – Nová Ves

### Přimda

Charakteristika  
Převážně se jedná o lesozemědělskou krajinu s řadou rybníků na Úhlavce a Mlýnském potoce. Sídelní struktura zachovaná, relativně hustá.  
Těžiště prioritního území  
- Přimda

**Limity využití pro turistiku a cestovní ruch**  
Cenné lokality s úplným nebo převážným vyloučením infrastruktury pro turistiku a rekreaci jsou soustředěny právě kolem Přimdy.  
Potenciál pro turistiku a rekreaci  
- jedna z hlavních ikon Českého lesa – hrad Přimda s naučnou stezkou  
- relativně dobrá vybavenost pro turistiku a rekreaci – ubytování, stravování, informační centrum, muzeum  
- lyžařský areál Přimda s potenciálem i pro letní využití  
- udržet vybavenost pro rekreaci a cestovní ruch – nástupní místo do Českého lesa  
- rozšířit nabídku místních produktů  
- využít tradici železářství  
- pěší a cyklistické turistické trasy a naučné stezky

**Opatření pro zlepšení podmínek turistického a rekreačního využití**  
- rozšíření nabídky o letní sporty v lyžařském areálu Přimda-Mlýneček a v návaznosti na něj  
- rozvoj ubytovacích kapacit (Třešněně)  
- karavanové servisní místo  
doporučené okruhy pro pěší:  
- NS Přimda – údolí Václavského potoka – Přimda  
- zřícenina kostela sv. Apoleny – Málkov – NS Milíře a vodní mlýny – Třešněně – zřícenina kostela sv. Apoleny

doporučené okruhy pro cyklisty:  
- propojení na okruh v sousedním prioritním území Diana

### Bělá nad Radbuzou

Charakteristika  
Převážně zemědělská a zčásti lesnická využívaná území se stabilizovanou sídelní strukturou.  
Těžiště prioritního území  
- Bělá nad Radbuzou

**Limity využití pro turistiku a cestovní ruch**  
Cenné lokality s vyloučením infrastruktury pro turistiku a rekreaci nejsou identifikovány.  
Potenciál pro turistiku a rekreaci  
- barokní a klasicistní památky v Bělé nad Radbuzou a v Hostouni  
- pozůstatky po těžbě rud – haldy, odvaly, stoly a lomy  
- regionální cyklotrasa, Svatojakubská cesta  
- posílit význam Bělé nad Radbuzou jako centra pro cestovní ruch a rekreaci

**Opatření pro zlepšení podmínek turistického a rekreačního využití**  
- virtuální naučná stezka Bělá  
- karavanové servisní místo  
- doplnění sportoviště v Bělé nad Radbuzou u vyhlídky  
- rozvoj ubytovacích kapacit (Mutěšín)  
- dětský park v Bystřici

doporučené okruhy pro pěší:  
- Bělá nad Radbuzou – Pavlíkov – Roudná – Bělá nad Radbuzou

doporučené okruhy pro cyklisty:  
- Bělá nad Radbuzou – Újezd Svatého kříže – odpočívka Černý vrch – Hostouň – Mutěšín – Bělá nad Radbuzou

### Pleš

Charakteristika  
Lesnaté území v jádru jižní části CHKO Český les s dominantami Malý a Velký zvon. Původní sídelní struktura v velké části zničená. Vysoká koncentrace přírodních hodnot a zaniklých sídel vč. samoty.  
Těžiště prioritního území  
- Pleš  
- Železná

**Limity využití pro turistiku a cestovní ruch**  
Cenné lokality s úplným nebo převážným vyloučením infrastruktury pro cestovní ruch a rekreaci tvoří jen malý podíl území a jsou koncentrovány zejména v jeho severozápadní ose (Zvon – Dlouhý vrch). V jihozápadním sektoru je omezení některých typů turistických tras.  
Potenciál pro turistiku a rekreaci  
- zaniklá obec Pleš jako highlight – ikona území i Českého lesa  
- další zaniklá sídla a samoty  
- vysoce hodnotná struktura krajiny dokládající původní hospodaření (Pleš, Ruštejn)  
- dostupná vybavenost pro cestovní ruch a rekreaci – ubytování a stravování v Pleši a Železně  
- pěší a cyklistické turistické trasy  
- využít Pleš jako unikátní doklad o bývalém osídlení a využití krajiny  
- využít a prezentovat bohatou tradici sklářství v okolí Pleše – zatraktivnit místa sklářské historie a to zejména atraktivitami pro děti

**Opatření pro zlepšení podmínek turistického a rekreačního využití**  
- expozice v přírodě:  
- Karlova Huť, Železná Huť, Frančína Huť – sklářství s využitím různých typů interpretace  
- Pleš – kulturní krajina, historie  
- karavanové stání  
- nouzové tábořiště (Pleš)

doporučené okruhy pro pěší:  
- Pleš – přechod Pleš/Friedrichshangl – Bügelohle – pramen Bílého potoka – Václav – Rabov – Pleš  
- Pleš – Frančína Huť – Železná Huť – Valdorff – případnou odbočkou na Karlova Huť – odpočívka pod Zvonem - Pleš

doporučené okruhy pro cyklisty:  
- Pleš – Frančína Huť – Železná Huť – Ruštejn – Valdorff – Karlova Huť – Pleš  
- Pleš – Karlova Huť – Smolov – Mostek – Václav – Pleš  
- Bystřice – Růžov – Mostek – Stará Huť – Bystřice  
- Železná – Tillschanz – Polster – přechod Pleš/Friedrichshangl – Pleš – Frančína Huť – Železná Huť – Železná

ÚZEMNÍ STUDIE ČESKÝ LES			
VÝKRES	08.3 VÝKRES OPATŘENÍ PRO ZLEPŠENÍ PODMÍNEK PRO TURISTIKU A REKREACI ZEJMÉNA V PRIORITNÍCH ÚZEMÍCH 3		
OBJEDNATEL	Agentura ochrany přírody a krajiny ČR		
PORÍZOVATEL	Krajský úřad Plzeňského kraje	ZODPOVĚDNÝ PROJEKTANT	RNRD. Milan Svoboda
ZPRACOVATEL	Ateliér Cihlár Svoboda s.r.o. Na Máčovně 1610 Beroun 266 01	ATELIÉR CIHLÁŘ SVOBODA	
ZPRACOVATELSKÝ TÝM	RNRD. Milan Svoboda, Ing. arch. Alena Švandílková, Mgr. Simona Křečková, Ing. Lucie Nováková, Ing. Lukáš Velebil		
DATUM	říjen 2023	MĚŘÍTKO	1 : 25 000