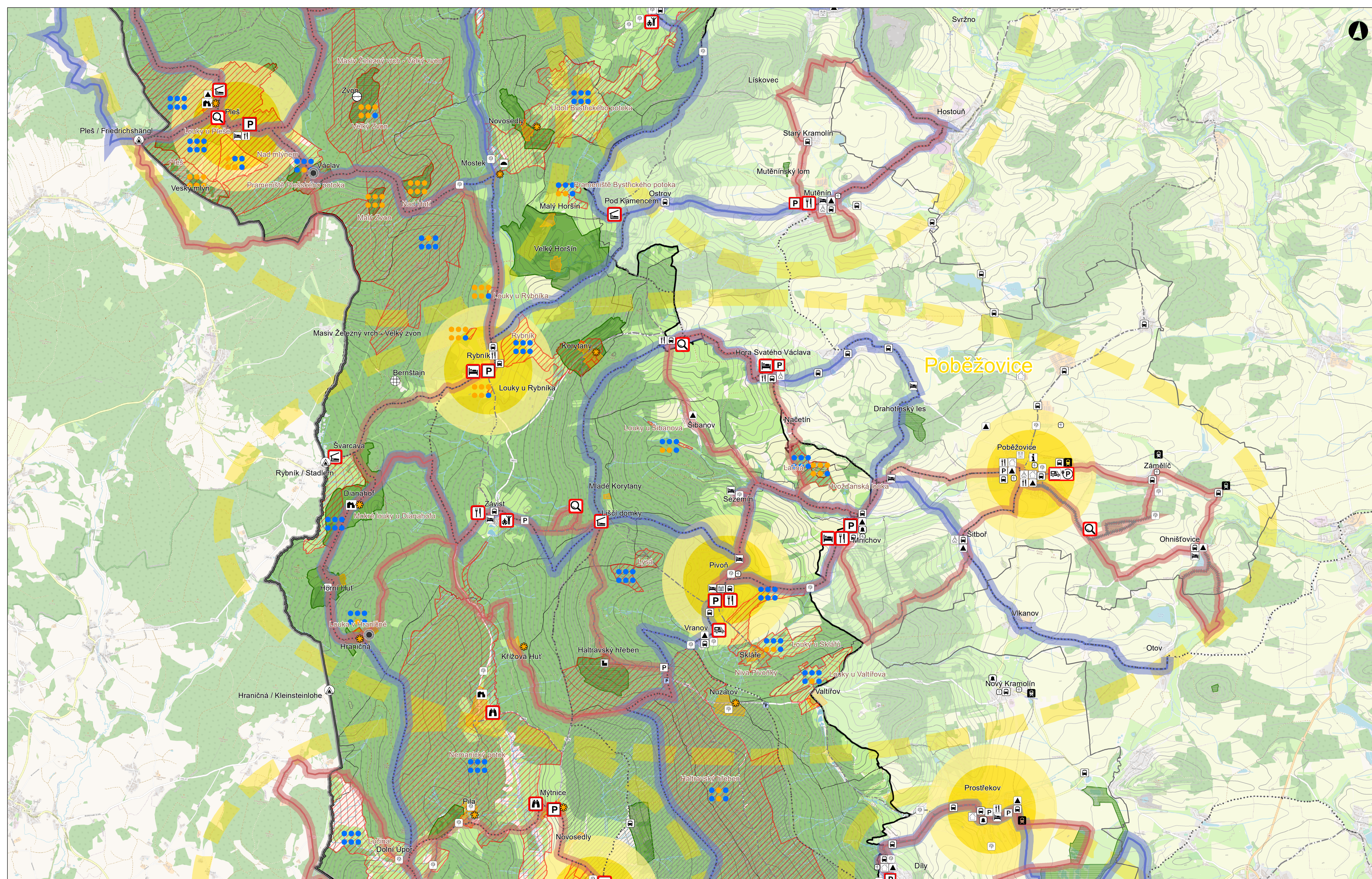


Územní studie Český les

08.4 VÝKRES OPATŘENÍ PRO ZLEPŠENÍ PODMÍNEK PRO TURISTIKU A REKREACI ZEJMÉNA V PRIORITNÍCH ÚZEMÍCH 4

4



Legenda

- Informativní jevy**
- hranice ČR
 - hranice širšího zájmového území
 - hranice řešeného území / hranice CHKO Český les
 - hranice obce
 - hraniční přechod
 - území řešené v ÚS - Rozvojová studie pro vrchol Čerchova, Malinovou horu a Sádek
- Potenciál cestovního ruchu**
- Přírodní atraktivita**
- maloplošné chráněné území
 - památný / významný strom
- Kulturní atraktivita**
- městská památková zóna
 - vesnická památková zóna
 - hrad
 - zámek
 - tvrz
 - kostel
 - kaple
 - klášter
 - stavba lidové architektury
 - jiná významná stavba
 - židovský hřbitov
 - most
 - drobná sakrální architektura
 - historický skokanský můstek
- Zaniklé objekty a sídla**
- Pleš - název objektu nebo sídla
 - významný zaniklý objekt s dochovanými relikty stavby
 - významné zaniklé sídlo s dochovanými stopami osídlení
 - dochovaná kulturní krajina s relikty historického hospodaření
 - možnost rozšířené interpretace zaniklých sídel a objektů
- Infrastruktura pro turistiku a rekreaci**
- Stávající**
- informační centrum
 - stravovací zařízení
 - ubytovací zařízení
 - pozorovatelna
 - značená pěší turistická trasa
 - značená cyklotrasa
 - značená naučná stezka
 - páteří cyklotrasa
 - páteří pěší trasa
 - sportovní areál Přímda-Mlýnec
- Navrhované (s orientačním umístěním)**
- stravovací zařízení
 - ubytovací zařízení
 - nouzové tábořiště
 - karavanové stání
 - karavanové servisní místo
 - parkoviště v nástupním místě
 - ekofarma

Dostupnost území

- autobusová zastávka
- vlaková zastávka
- parkoviště v nástupním místě

Omezení přípustnosti infrastruktury pro cestovní ruch a rekreaci v nejcennějších lokalitách

- vymezení nejcennější lokality
 - název nejcennější lokality
 - přípustnost infrastruktury pro turistiku a rekreaci v nejcennějších lokalitách
- vysvětlení k symbolu přípustnosti infrastruktury**
- | | | |
|-------------------------------------|-----------------------------|----------------|
| pěší trasy | trasy pro sněžnice | lyžařské stopy |
| cyklistické trasy | trasy pro jízdu na koních | naučné stezky |
| podmínečně přípustná infrastruktura | nejpřípustná infrastruktura | |

Využití rot a vojenských objektů

- asanováno bez možnosti obnovy
- k asanaci
- cestovní ruch
- výroba
- obchod a služby
- obchod a služby / cestovní ruch
- sociální služby / cestovní ruch
- výroba / cestovní ruch
- vojenské využití / cestovní ruch
- vojenské využití

Záměry převzaté z ÚS - Rozvojová studie pro vrchol Čerchova, Malinovou horu a Sádek

- parkoviště
 - návrh silnice III. třídy
 - turistická trasa
 - plochy sportu
- *Pro podrobnější informace je nutné zohlednit ÚS - rozvojová studie pro vrchol Čerchova, Malinovou horu a Sádek

Prioritní území a opatření pro zlepšení podmínek jejich turistického a rekreačního využití

- rámec vymezení prioritního území
- Broumov - název prioritního území
- těžiště prioritního území
- doporučený okruh pro pěší
- doporučený okruh pro cyklisty
- vybavenost pro dětské aktivity
- vybavenost a pro sportovní aktivity
- vybavenost pro vzdělávací aktivity / expozice v přírodě
- virtuální naučná stezka
- vyhlídka

Charakteristiky prioritních území

Pobežovice

Charakteristika
Území s dochovanými historickými sídly či jejich částmi s významnými stavebními památkami a doklady zaniklých farností a výrob. Z přírodních hodnot jsou významné doklady geologického vývoje území, zejména Český křemenný val.

Těžiště prioritního území

- Pobežovice
- Pivoň
- Rybník

Limity využití pro turistiku a cestovní ruch

Cenné lokality s vyloučením infrastruktury pro turistiku a rekreaci zaujímají malé plochy v severní a jižní části území. Území má velký vodohospodářský význam (ochrana vodních zdrojů).

Potenciál pro turistiku a rekreaci

- město Pobežovice se zámek a dalšími památkami
- pozůstatky po těžbě
- klášter Pivoň
- evropské rozvodí Dunaj/Labe u sídla Závist
- relativně dobrá vybavenost pro cestovní ruch a rekreaci – ubytování a stravování
- pěší a cyklistické turistické trasy
- využití potenciálu Pobežovic s městskou památkovou zónou

Opatření pro zlepšení podmínek turistického a rekreačního využití

- karavanové servisní místo
- karavanové stání
- vyhlídka
- parkoviště
- nouzové tábořiště (Liščí Domky, Svarcava)
- dětský park na Závisti s tématem říční síť
- rozvoj ubytovacích kapacit (Hora Svatého Václava, Mnichov, Rybník)
- rozvoj stravovacích kapacit (Mnichov, Vranov, Závist)
- expozice v přírodě – živec u Mutěňina

doporučené okruhy pro pěší:

- Pobežovice – Vyhlídka – Mnichov – Štiboř – Pobežovice
- Pivoň – Mnichov – rozcestí u Hvozdčan – Sezemín – Pivoň
- Hora Sv. Václava – Načetín – rozcestí u Hvozdčan – Sezemín – Šibanov – odbočka na Šidákov – Hora Sv. Václava
- Pobežovice – odbočka na NS – Ohnišovice s odbočkou na NS – Záměřic – Pobežovice
- Rybník – Dianahof – Hranická – Rybník
- Závist – rozcestí u Závisti – Frantěštna Huť – Lískovec – Vranovské sedlo – Starý Herštejn – Herštejně Chalupy – Mladé Korytany – Závist

doporučené okruhy pro cyklisty:

- Pivoň – Liščí Domky – Korytany – Šidákov – Hora Sv. Václava – Drahotín – Hvozdčany – Mnichov – Pivoň
- Pobežovice – Štiboř – Vikanov – Otov – Meckov – Záměřic – Pobežovice

ÚZEMNÍ STUDIE ČESKÝ LES			
VÝKRES	08.4 VÝKRES OPATŘENÍ PRO ZLEPŠENÍ PODMÍNEK PRO TURISTIKU A REKREACI ZEJMÉNA V PRIORITNÍCH ÚZEMÍCH 4		
OBJEDNATEL	Agentura ochrany přírody a krajiny ČR		
POŘIZOVATEL	Krajský úřad Plzeňského kraje		
ZPRACOVATEL	Ateliér Cihlář-Svoboda s.r.o. Na Máčkovně 1610 Beroun 266 01	ATELIÉR CIHLÁŘ SVOBODA	ZODPOVĚDNÝ PROJEKTANT RNDr. Milan Svoboda
ZPRACOVATELSKÝ TÝM	RNDr. Milan Svoboda, Ing. arch. Alena Švandelková, Mgr. Simona Křečková, Ing. Lucie Nováková, Ing. Lukáš Velebil		
DATUM	říjen 2023	MĚŘÍTKO	1 : 25 000