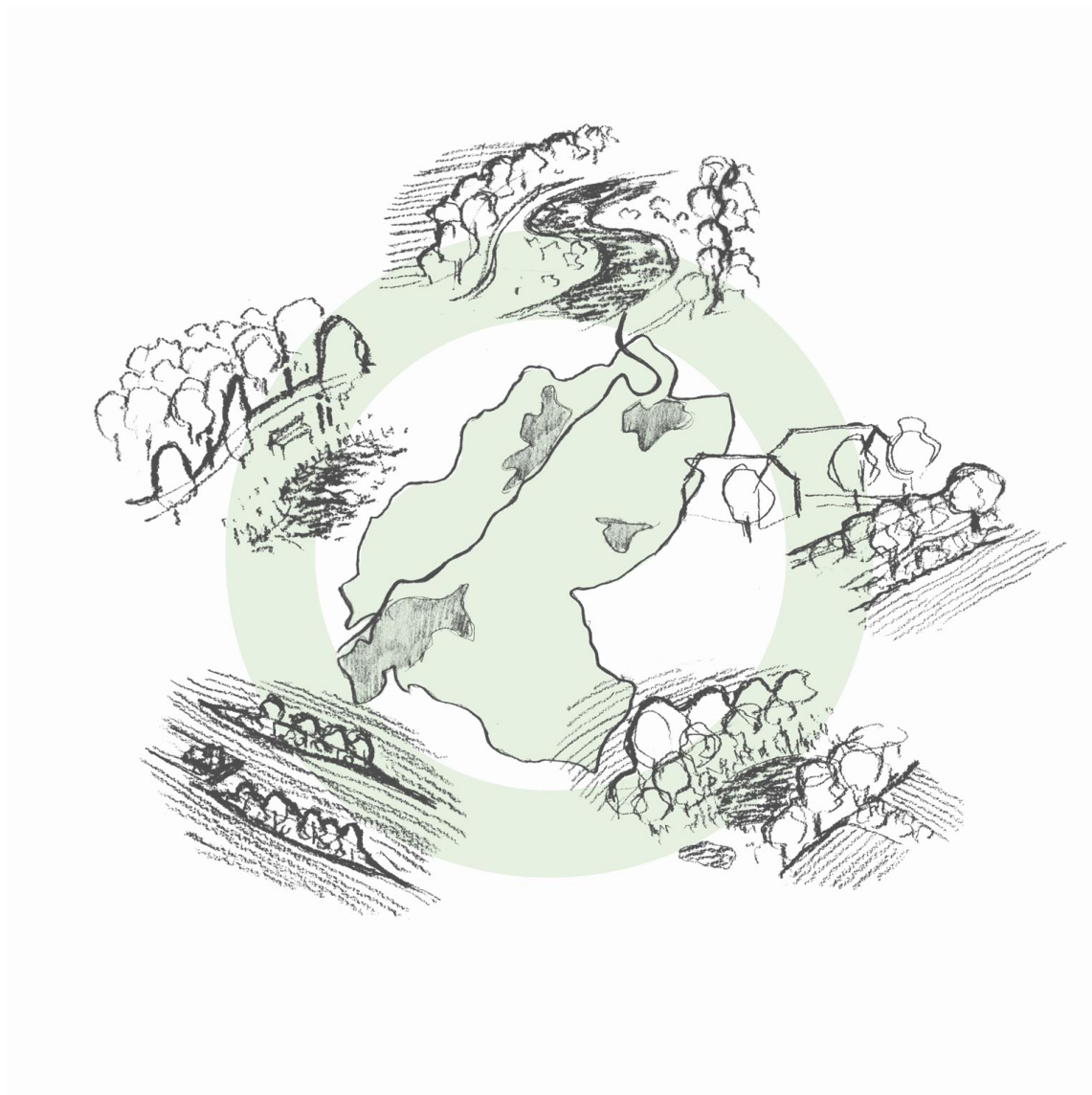


ÚZEMNÍ STUDIE POVODÍ RADBUZY

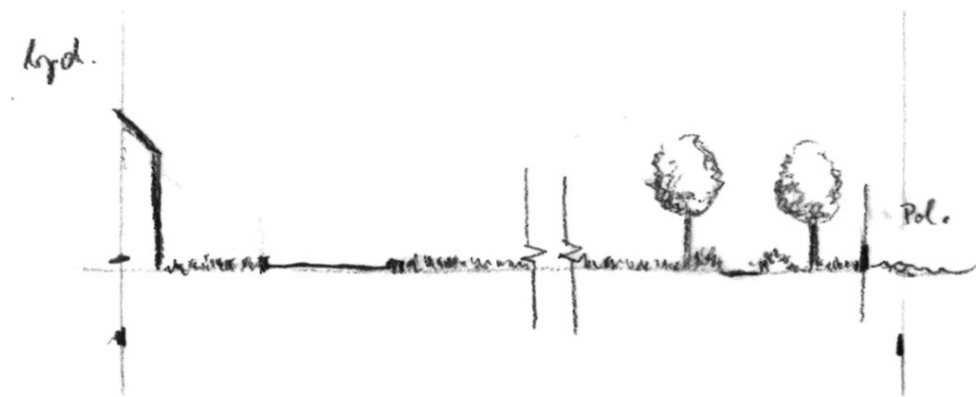
od Dobřan po vzdutí nádrže České údolí

PŘÍLOHA č. B.2

Řezy rozhraním sídla a krajiny



D-01



sousedící zástavba:
malá průmyslová zóna a
sportovní areál

typ přechodu:
travnaté plochy

sousedící krajina:
zemědělská

D-05

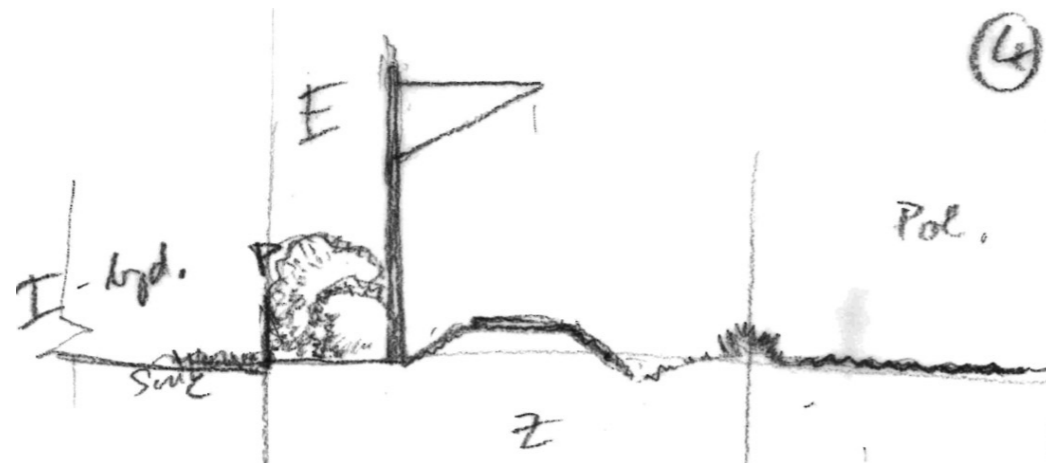


sousedící zástavba:
průmyslová zóna

typ přechodu:
ostrý přechod (oplocení)

sousedící krajina:
zemědělská, motokros
areál

D-02

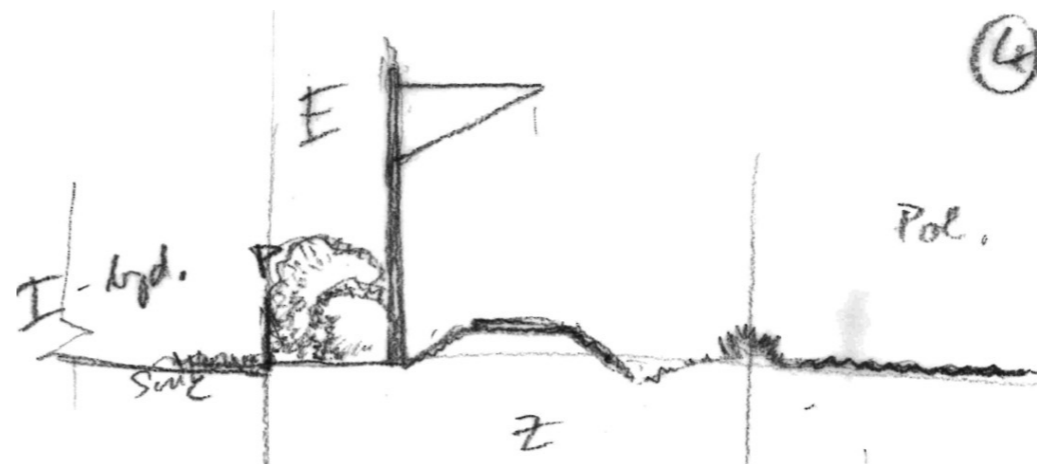


sousedící zástavba:
areál a obytná zástavba

typ přechodu:
koridor železnice a souse-
díci zeleň

sousedící krajina:
zemědělská

D-06

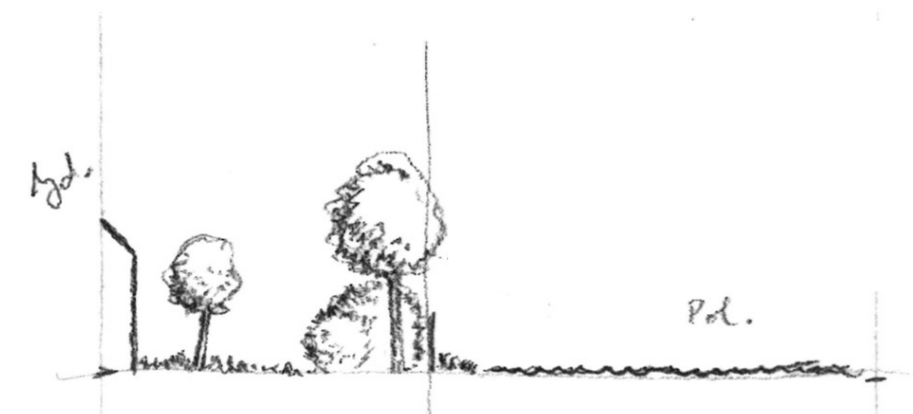


sousedící zástavba:
průmyslová zóna

typ přechodu:
koridor železnice a souse-
díci zeleň

sousedící krajina:
zemědělská

D-03



sousedící zástavba:
areál a obytná zástavba

typ přechodu:
koridor železnice a souse-
díci zeleň

sousedící krajina:
zemědělská

D-07



sousedící zástavba:
průmyslová zóna

typ přechodu:
ostrý přechod (oplocení)

sousedící krajina:
zemědělská, motokros
areál

D-04

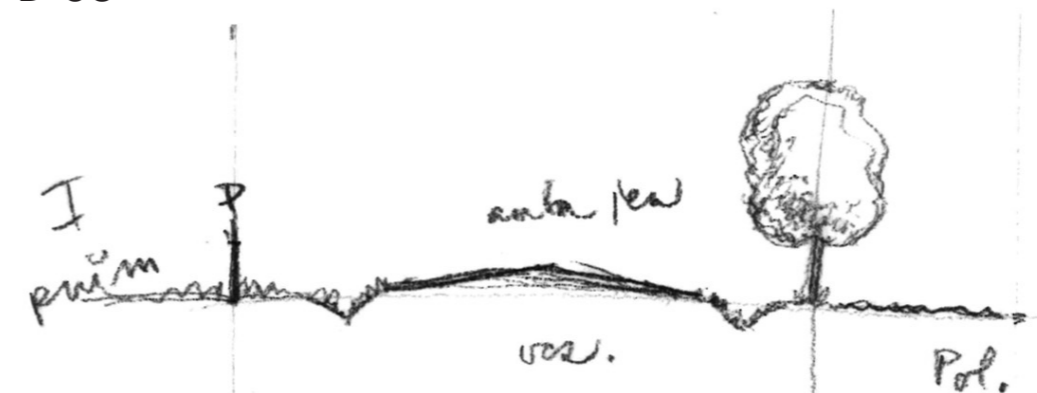


sousedící zástavba:
průmyslová zóna

typ přechodu:
koridor sil. komunikace a
sousedící zeleň

sousedící krajina:
zemědělská

D-08

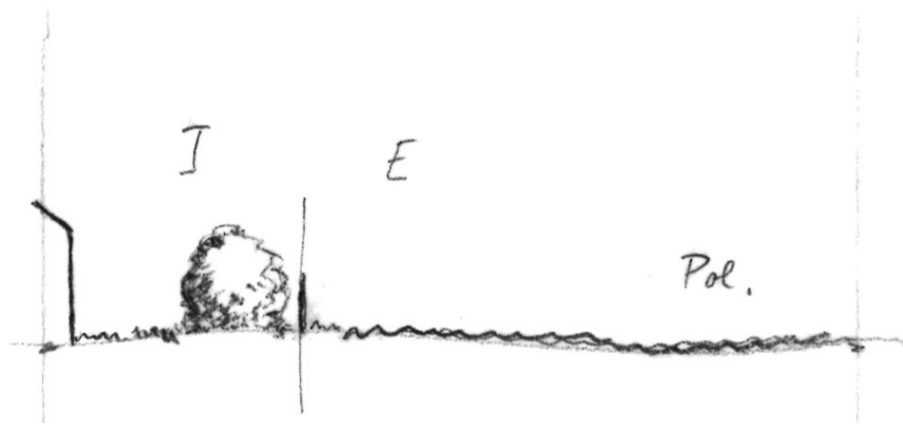


sousedící zástavba:
průmyslová zóna

typ přechodu:
koridor sil. komunikace a
sousedící zeleň

sousedící krajina:
zemědělská

D-09

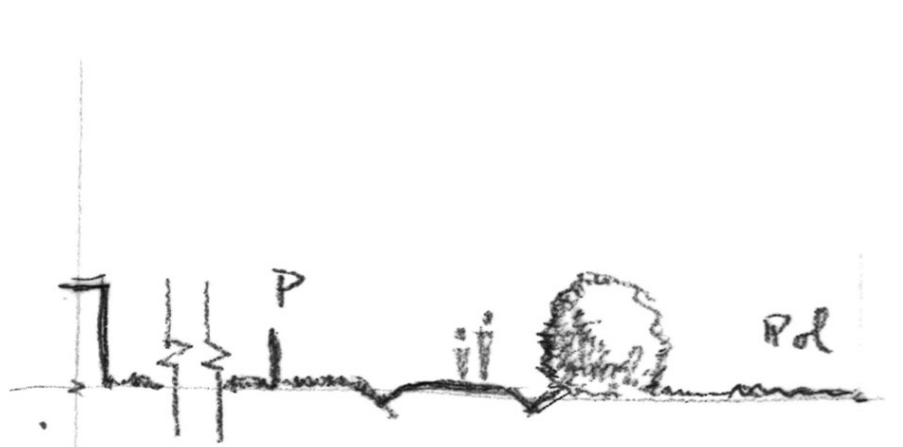


sousedící zástavba:
obytná zástavba

typ přechodu:
zahrady objektů + ostrý
přechod (oplocení)

sousedící krajina:
zemědělská

D-10

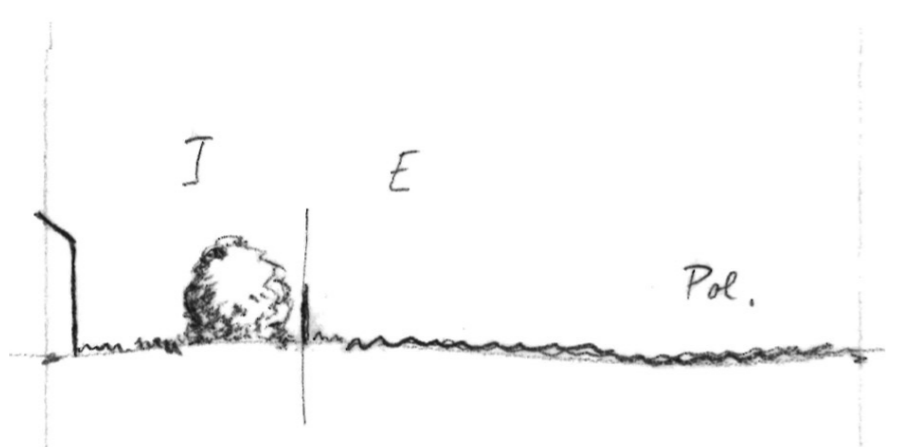


sousedící zástavba:
průmyslová zóna

typ přechodu:
koridor obslužné komuni-
kace a sousedící zeleň

sousedící krajina:
zemědělská

D-11

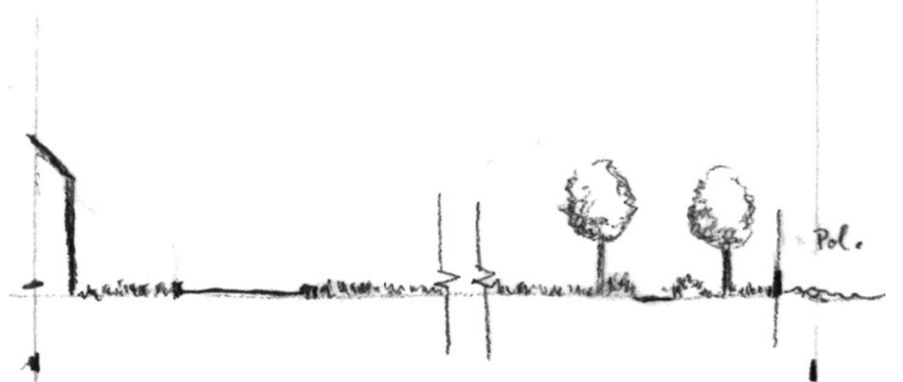


sousedící zástavba:
průmyslová zóna

typ přechodu:
ostrý přechod (oplocení)

sousedící krajina:
travnaté plochy

D-12

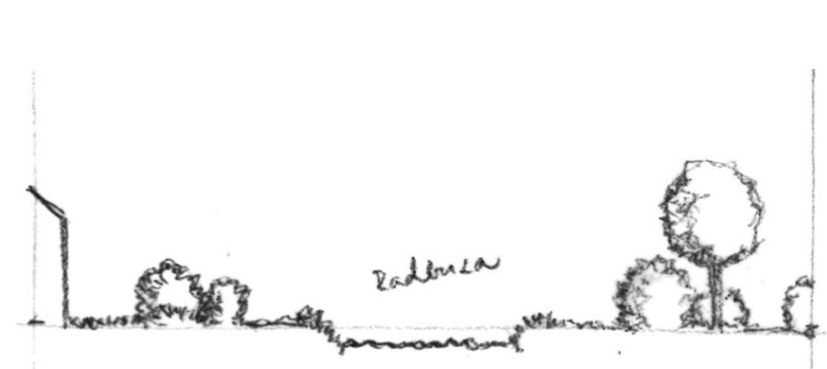


sousedící zástavba:
obytná zástavba

typ přechodu:
zahrady objektů + louka s
cestní sítí

sousedící krajina:
travnaté plochy

D-13

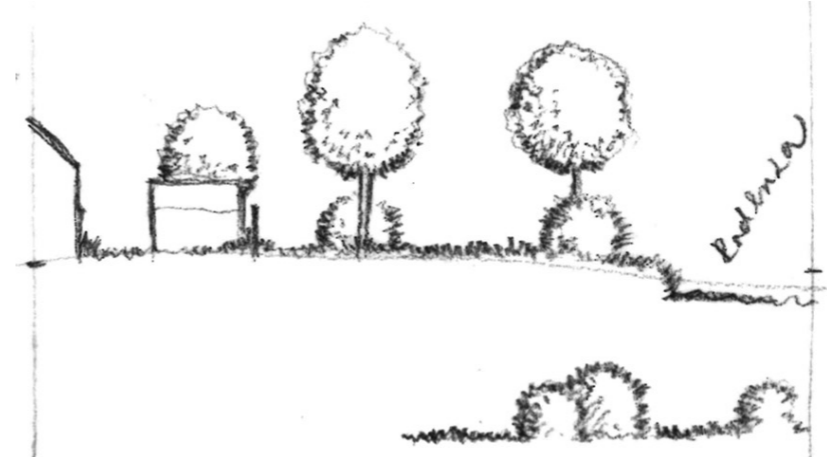


sousedící zástavba:
obytná zástavba

typ přechodu:
zahrady objektů + ostrý
přechod (oplocení) / koryto
Radbuzy

sousedící krajina:
travnatá plocha

D-14

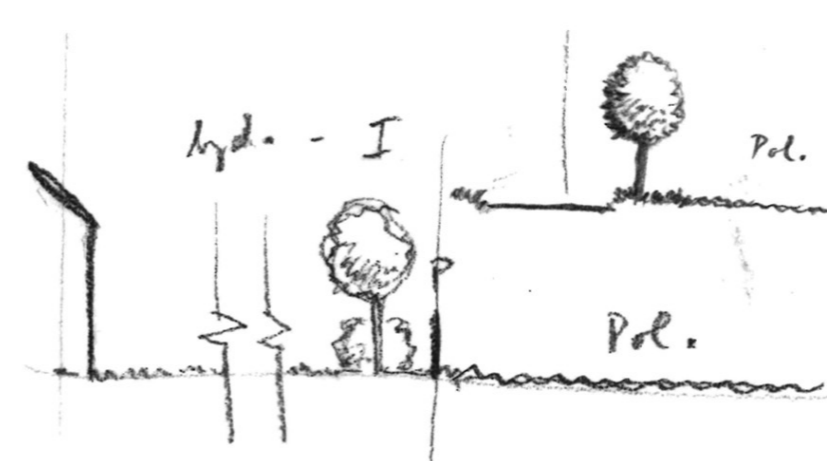


sousedící zástavba:
obytná zástavba

typ přechodu:
zahrady objektů + ostrý
přechod (oplocení)

sousedící krajina:
travnatá plocha

D-15

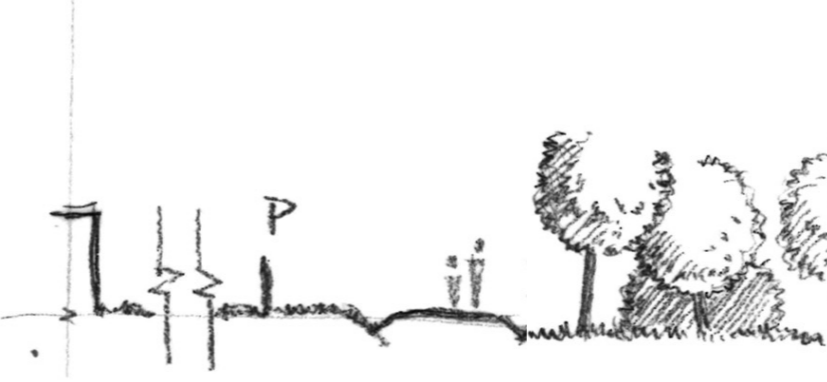


sousedící zástavba:
obytná zástavba

typ přechodu:
zahrady objektů + ostrý
přechod (oplocení) / komu-
nikace a sousedící zeleň

sousedící krajina:
zemědělská krajina / trav-
naté plochy

D-16

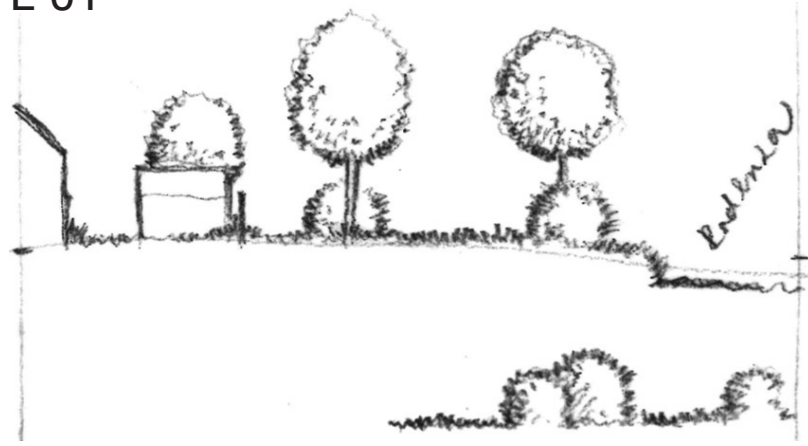


sousedící zástavba:
obytná zástavba

typ přechodu:
komunikace a sousedící
zeleň

sousedící krajina:
zalesněná plocha

L-01

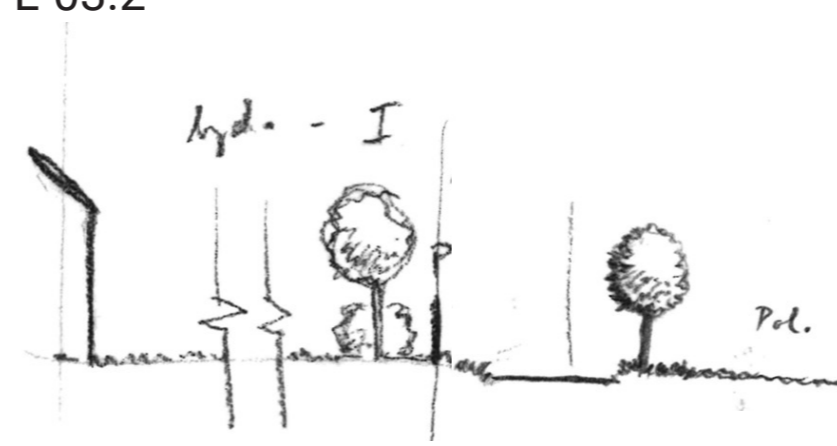


sousedící zástavba:
obytná zástavba

typ přechodu:
zahrady objektů + ostrý
přechod (oplocení) / koryto
Radbůzy

sousedící krajina:
travnatá plocha

L-03.2

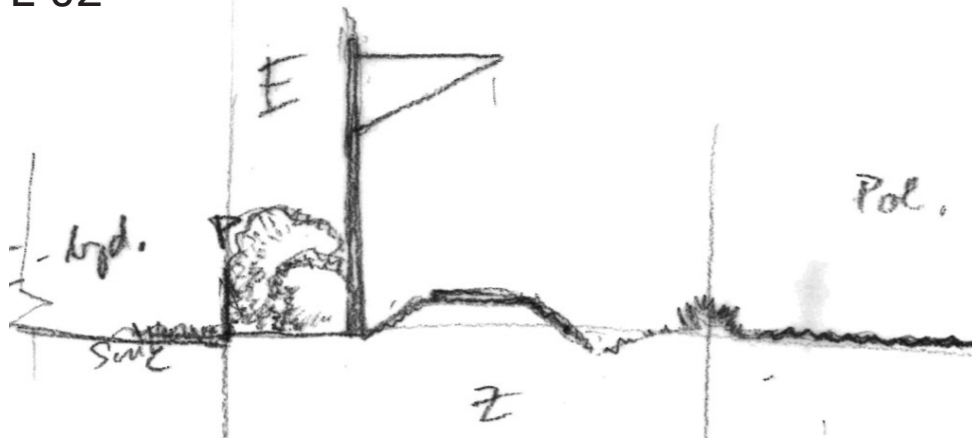


sousedící zástavba:
obytná zástavba

typ přechodu:
komunikace a sousedící
zeleň

sousedící krajina:
zemědělská

L-02



sousedící zástavba:
obytná zástavba

typ přechodu:
koridor železnice a souse-
díci zeleň

sousedící krajina:
zemědělská

L-03.3

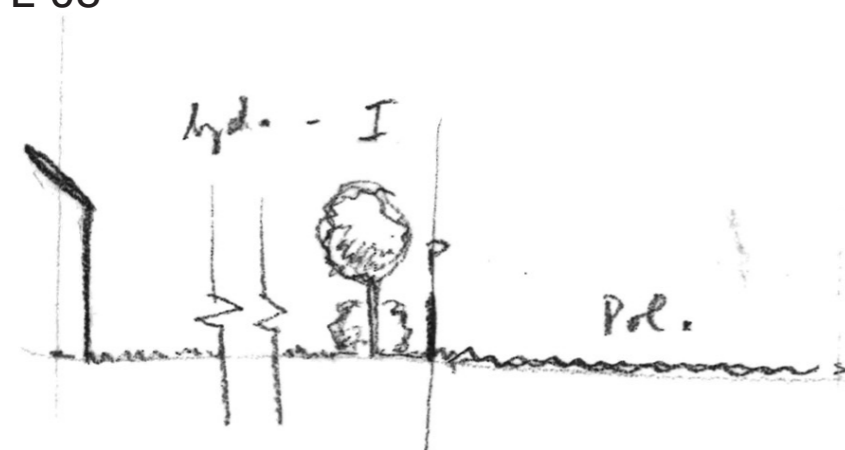


sousedící zástavba:
obytná zástavba

typ přechodu:
zahrady objektů + ostrý
přechod (oplocení)

sousedící krajina:
travnatá plocha

L-03

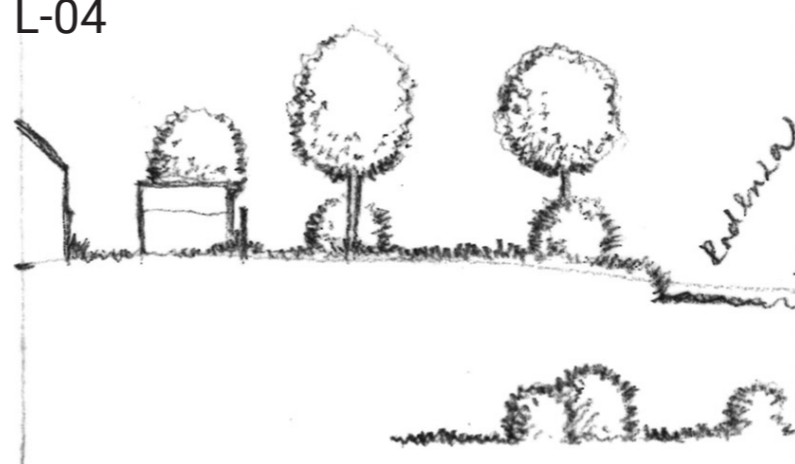


sousedící zástavba:
obytná zástavba

typ přechodu:
zahrady objektů + ostrý
přechod (oplocení)

sousedící krajina:
zemědělská

L-04



sousedící zástavba:
obytná zástavba

typ přechodu:
zahrady objektů + ostrý
přechod (oplocení) / koryto
Radbůzy

sousedící krajina:
travnatá plocha

L-03.1



sousedící zástavba:
obytná zástavba

typ přechodu:
zahrady objektů + ostrý
přechod (oplocení)

sousedící krajina:
zalesněná plocha

L-05

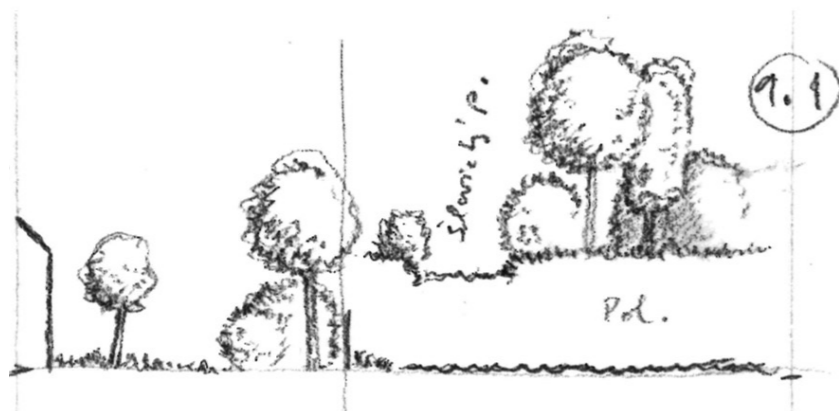


sousedící zástavba:
obytná zástavba

typ přechodu:
společný koridor železnice
a sil. komunikace a souse-
díci zeleň

sousedící krajina:
travnatá plocha

S-01, S-01.1



S-01
sousedící zástavba:
obytná zástavba

typ přechodu:
zahrady objektů + ostrý
přechod (oplocení)

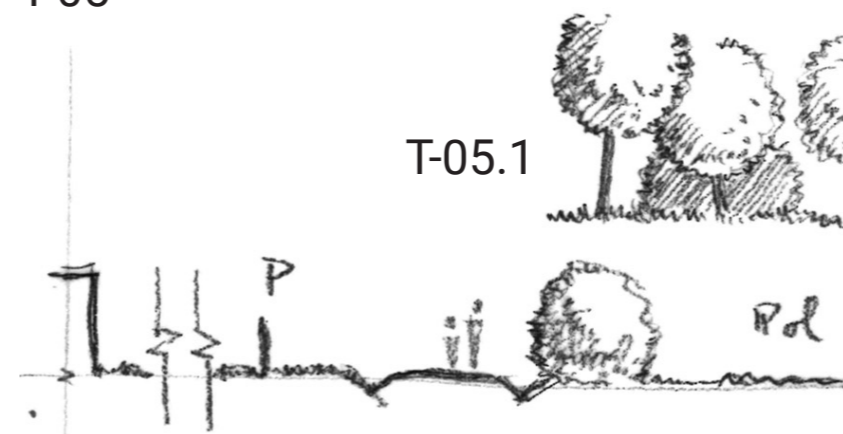
sousedící krajinna:
zemědělská

S-01.1
sousedící zástavba:
obytná zástavba

typ přechodu:
koryto Šlovického poto-
ka / sil. komunikace

sousedící krajinna:
zalesněná plocha

T-05

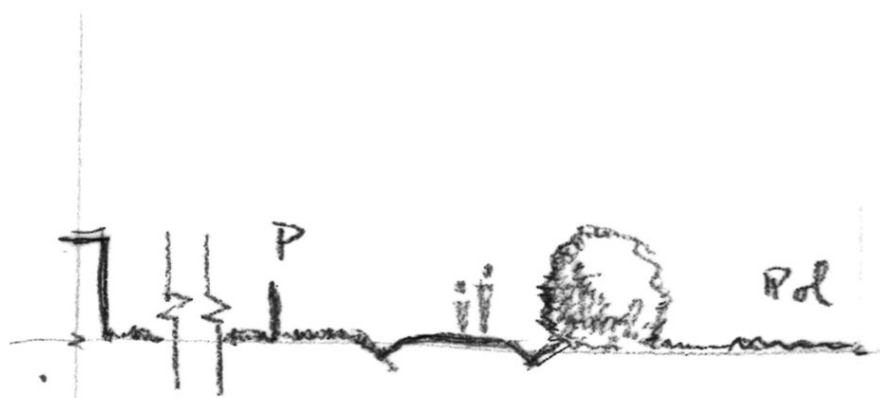


sousedící zástavba:
obytná zástavba

typ přechodu:
obslužná komunikace a
sousedící zeleň

sousedící krajinna:
T-05: zemědělská /
T-06: zalesněná plocha

T-01



sousedící zástavba:
obytná zástavba

typ přechodu:
obslužná komunikace a
sousedící zeleň

sousedící krajinna:
zemědělská

T-06



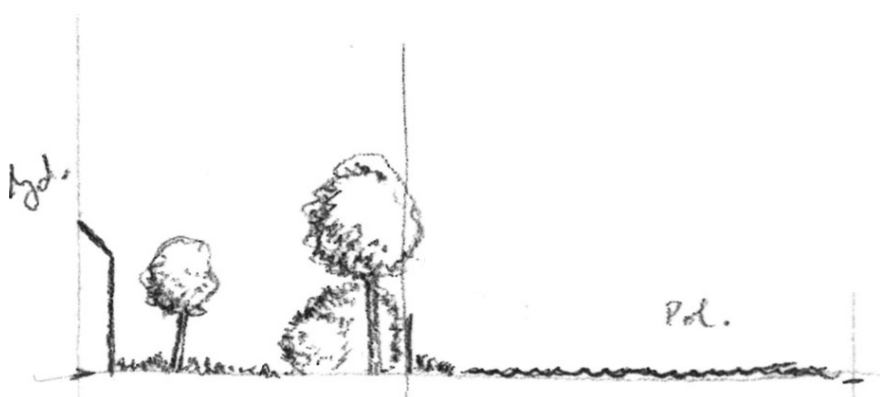
T-07 (=L-02)

sousedící zástavba:
obytná zástavba

typ přechodu:
zahrady objektů + ostrý
přechod (oplocení)

sousedící krajinna:
zalesněná plocha

T-02

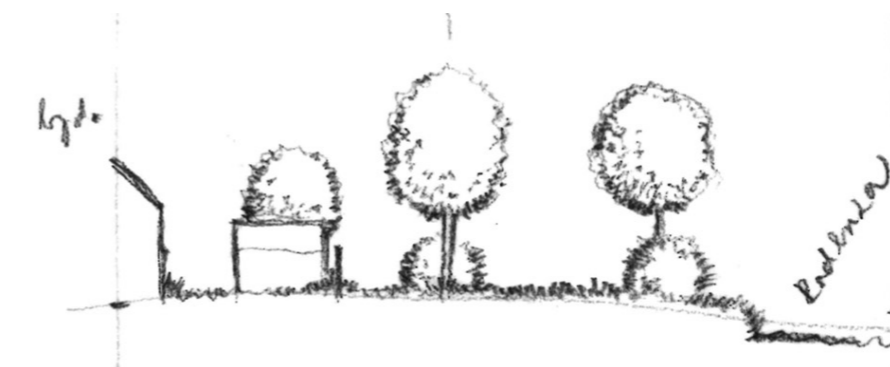


sousedící zástavba:
obytná zástavba

typ přechodu:
zahrady objektů + ostrý
přechod (oplocení)

sousedící krajinna:
zemědělská

T-08

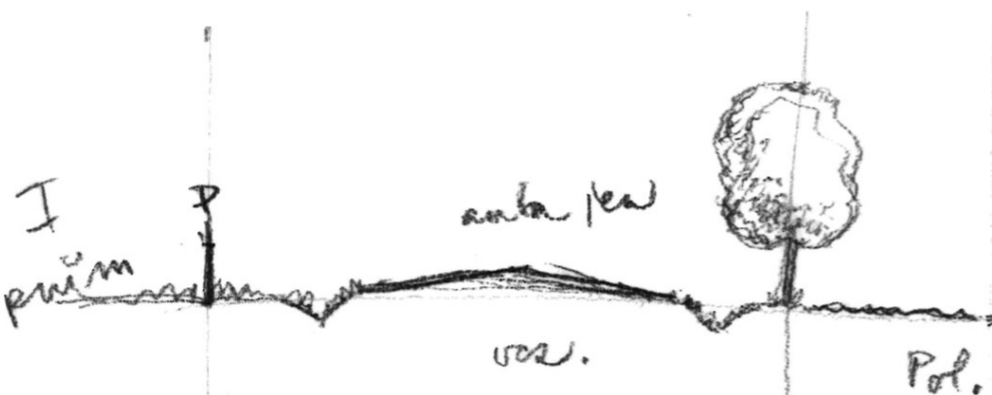


sousedící zástavba:
obytná zástavba

typ přechodu:
zahrady objektů + koryto
Radbůzy

sousedící krajinna:
travnatá plocha

T-03, T-04

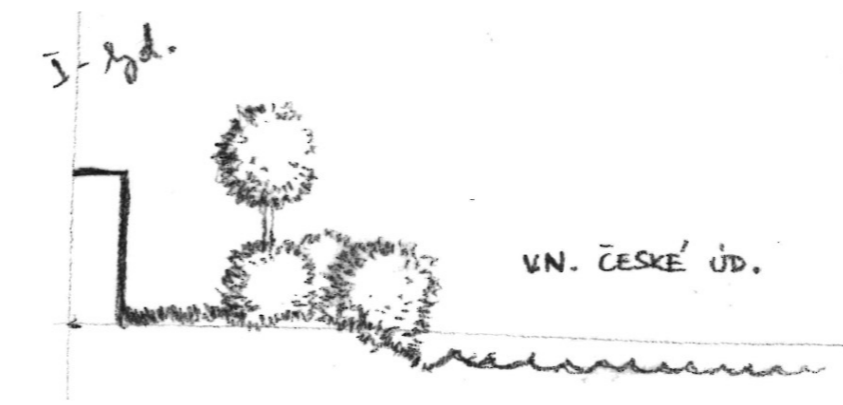


sousedící zástavba:
T-03: obytná zástavba /
T-04: prům. zóna

typ přechodu:
sil. komunikace a
sousedící zeleň

sousedící krajinna:
zemědělská

T-09



sousedící zástavba:
obytná zástavba

typ přechodu:
zahrady objektů

sousedící krajinna:
vodní plocha
(VN České údolí)