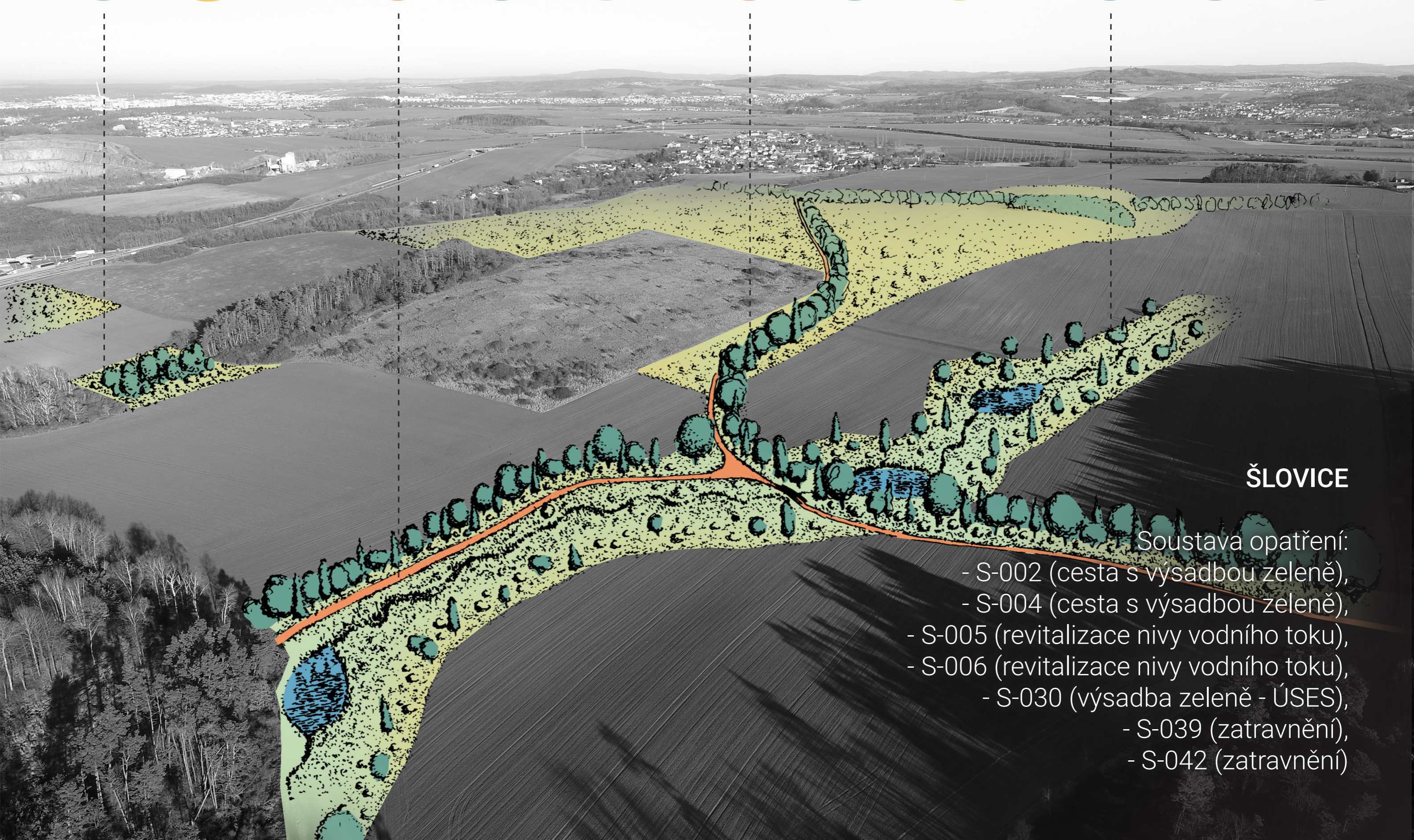




ÚZEMNÍ STUDIE POVODÍ RADBUZY
od Dobřan po vzdutí nádrže České údolí

PŘÍLOHA č. 8.7
Prezentace vybraných lokalit



ŠLOVICE

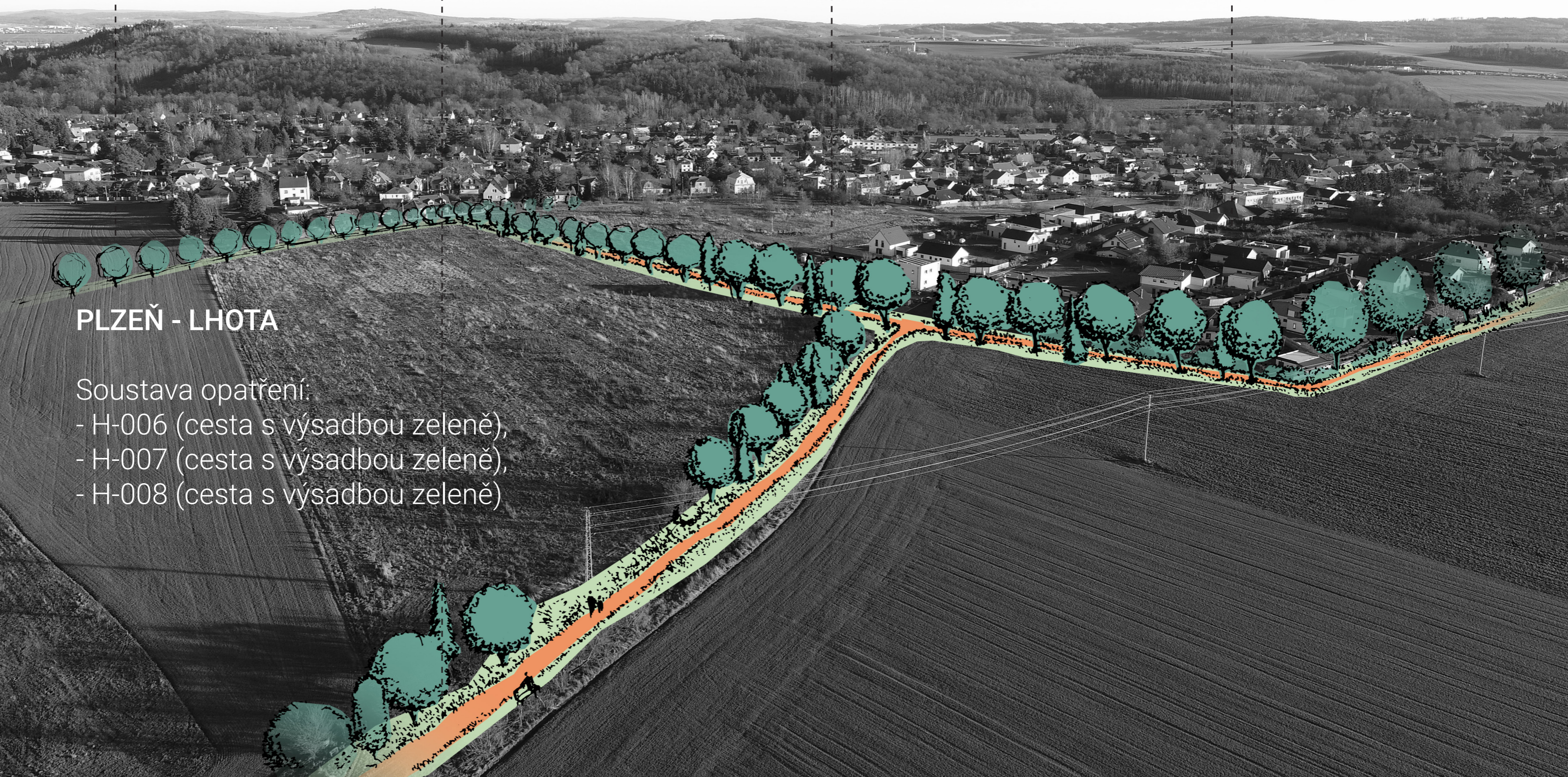
- Soustava opatření:
- S-002 (cesta s výsadbou zeleně),
 - S-004 (cesta s výsadbou zeleně),
 - S-005 (revitalizace nivy vodního toku),
 - S-006 (revitalizace nivy vodního toku),
 - S-030 (výsadba zeleně - ÚSES),
 - S-039 (zatravnění),
 - S-042 (zatravnění)



NIVA RADBUZY U DOBŘAN

Soustava opatření:

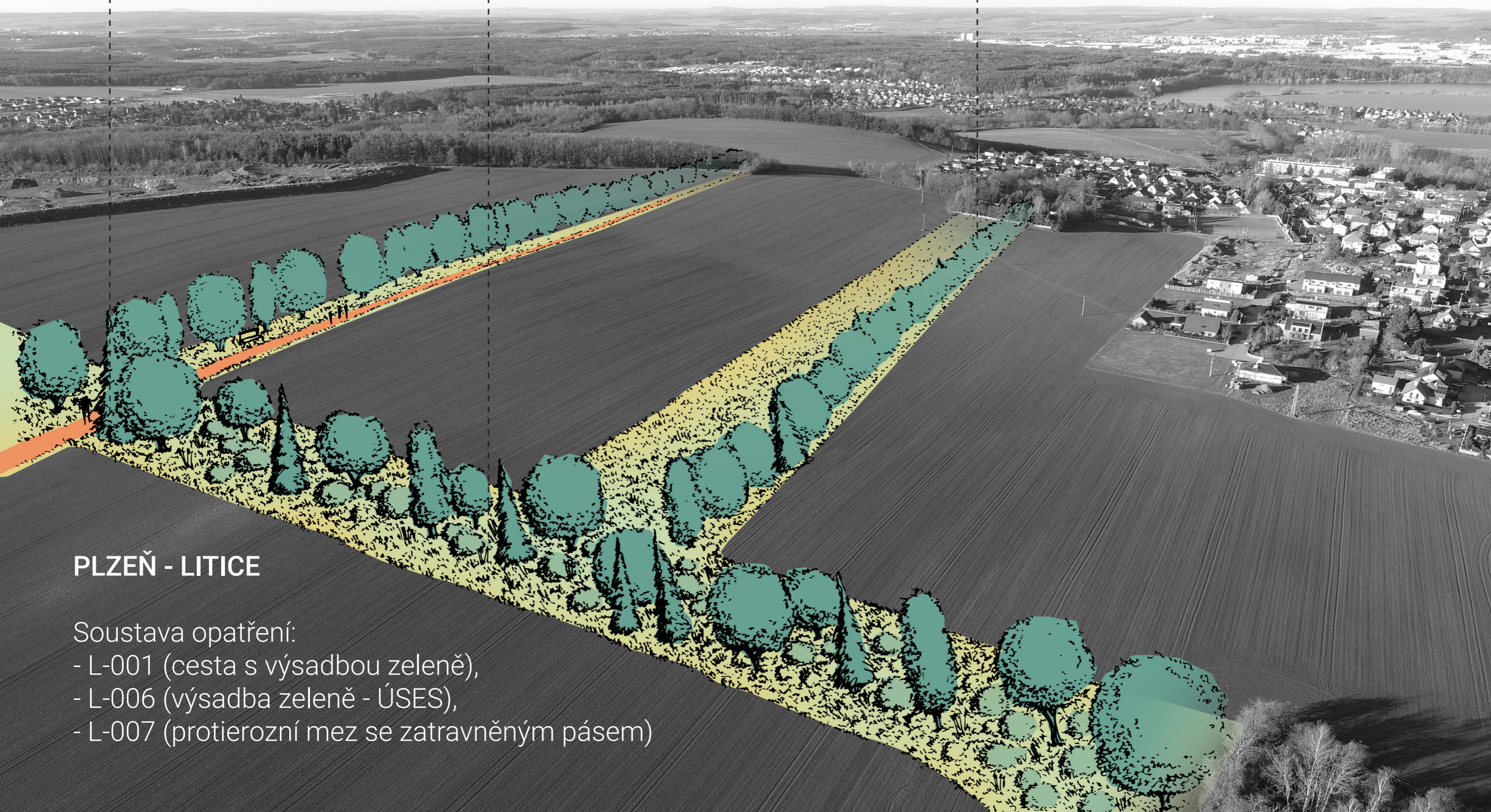
- D-051 (cesta s výsadbou zeleně),
- D-059 (tůně a mokřadní plochy),
- D-100 (výsadba solitérních dřevin)



PLZEŇ - LHOTA

Soustava opatření:

- H-006 (cesta s výsadbou zeleně),
- H-007 (cesta s výsadbou zeleně),
- H-008 (cesta s výsadbou zeleně)



PLZEŇ - LITICE

Soustava opatření:

- L-001 (cesta s výsadbou zeleně),
- L-006 (výsadba zeleně - ÚSES),
- L-007 (protierozní mez se zatravněným pásem)