

Pořizování dat TI pro DTM

Ing. Karel Vondráček



O nás

- Založení v r. 1991
- Síldo - Plzeň
- 110 zaměstnanců, z toho ½ s VŠ vzděláním
- Certifikace EN ISO 9001:2008, 14001:2004
- Moderní technologie pro sběr prostorových dat
- Působíme v ČR i v zahraničí



O nás

- Pro Plzeňský kraj budeme realizovat zakázku

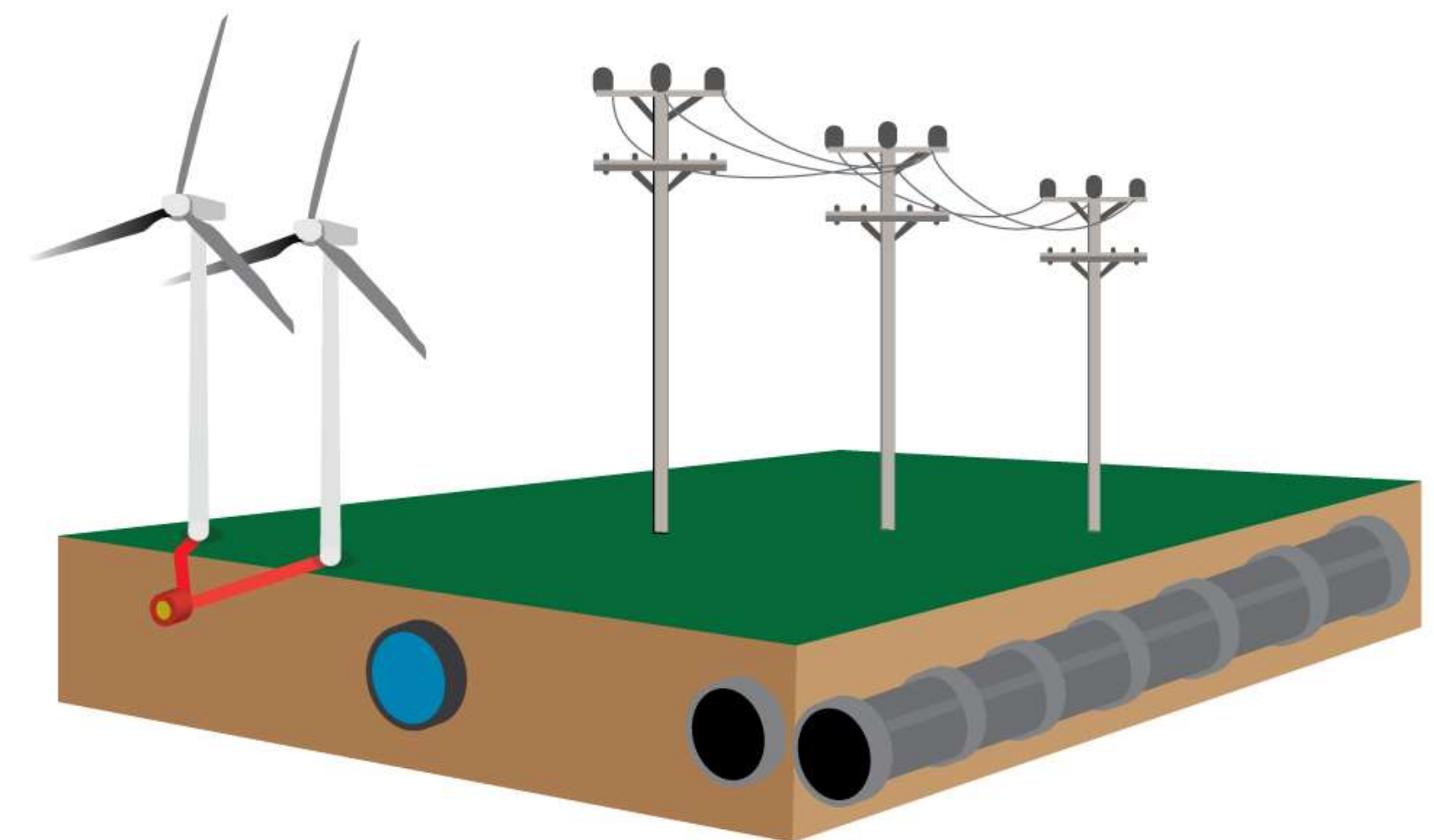
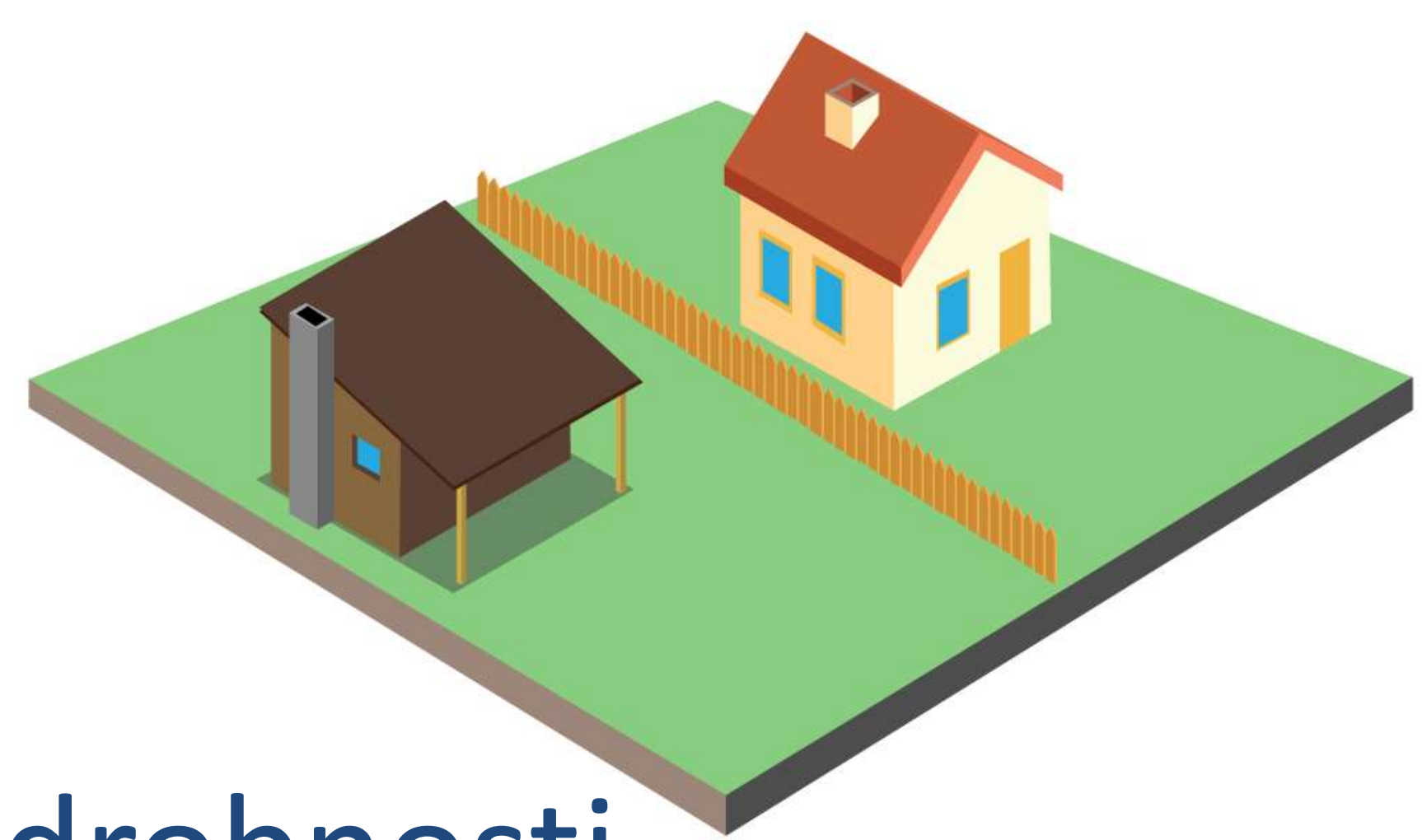
Konsolidace, vyhledání a mapování dat technické infrastruktury

- Dodavatelem je sdružení spol. „GEOREAL – HRDLIČKA“

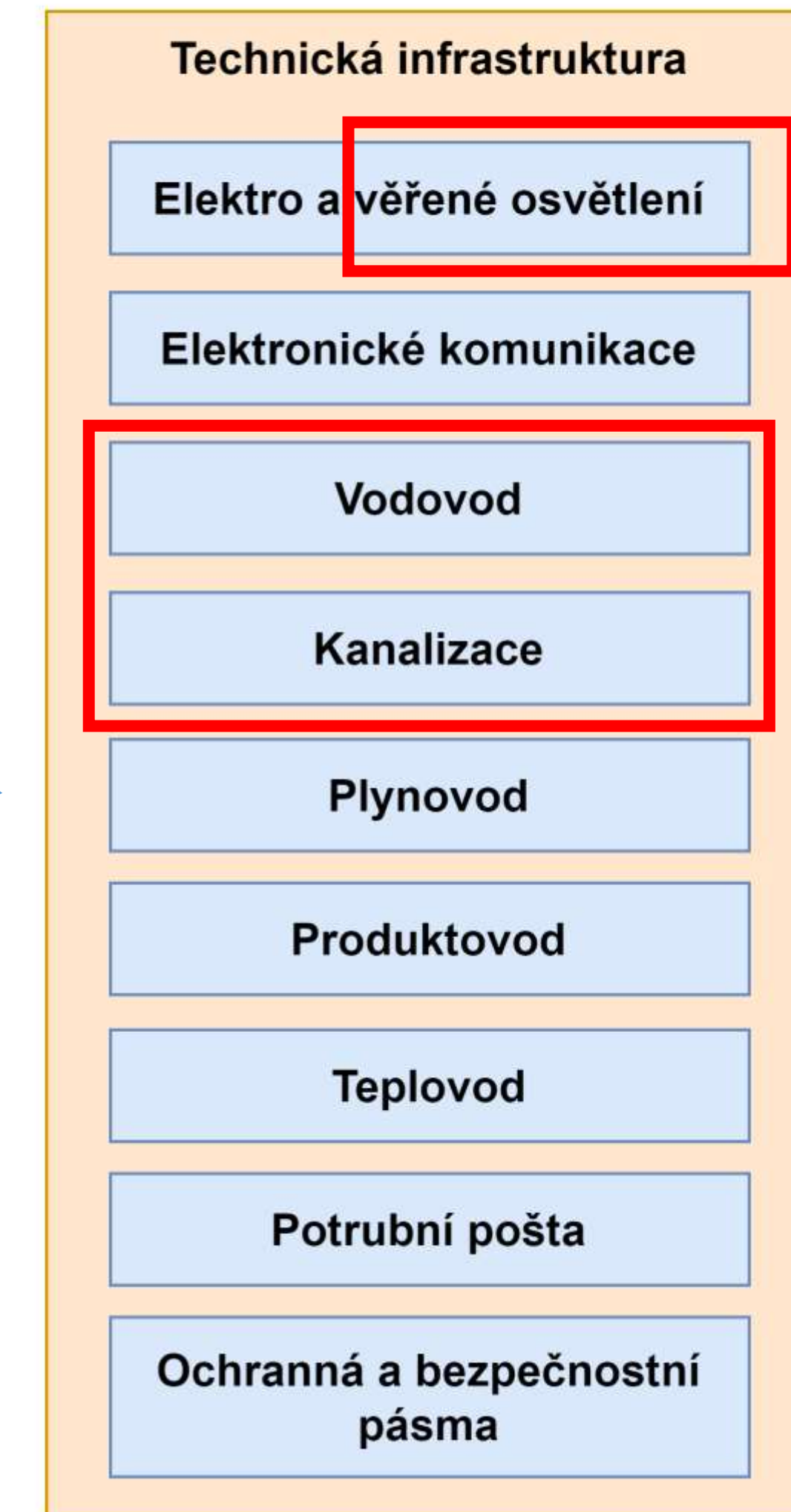
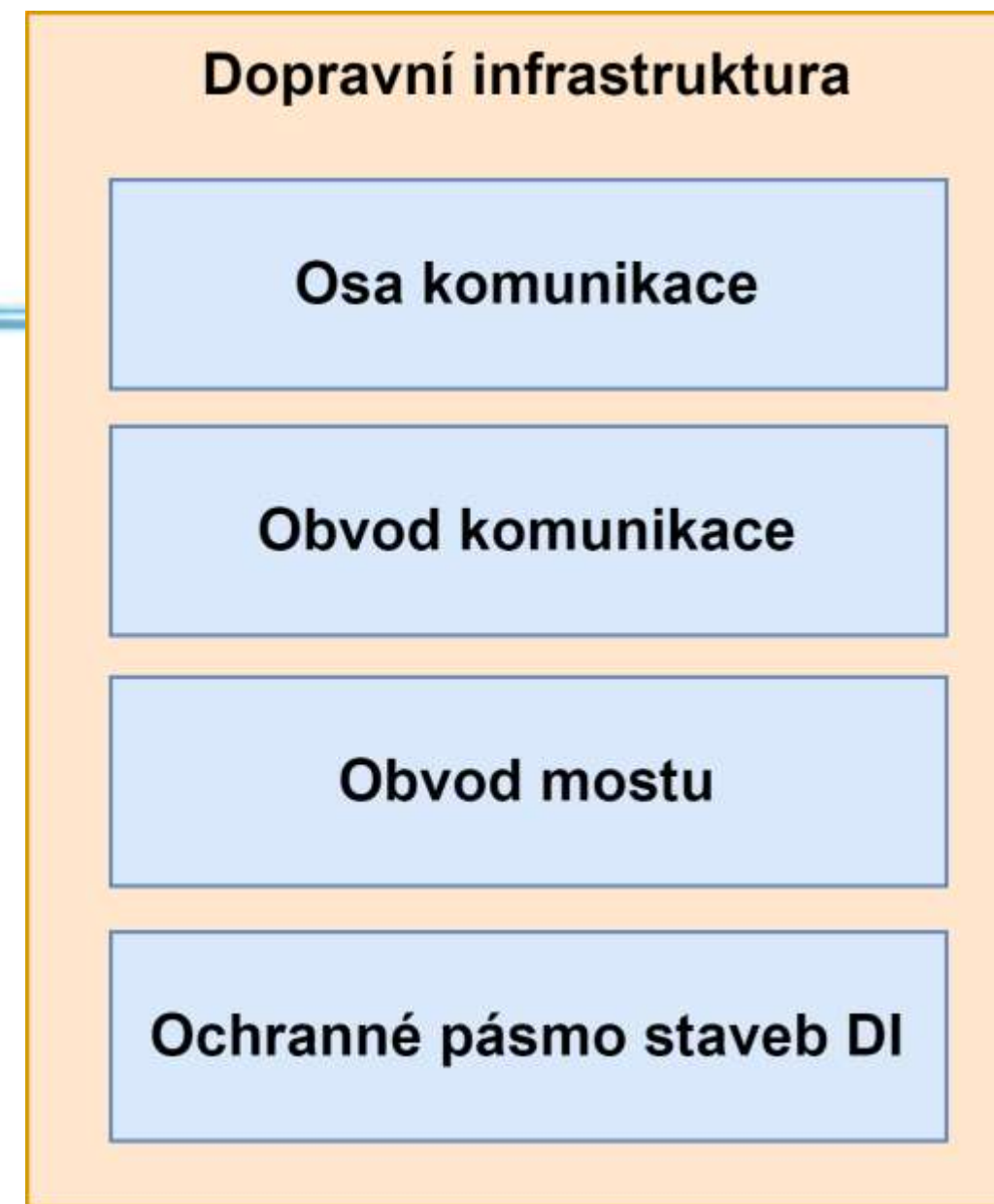
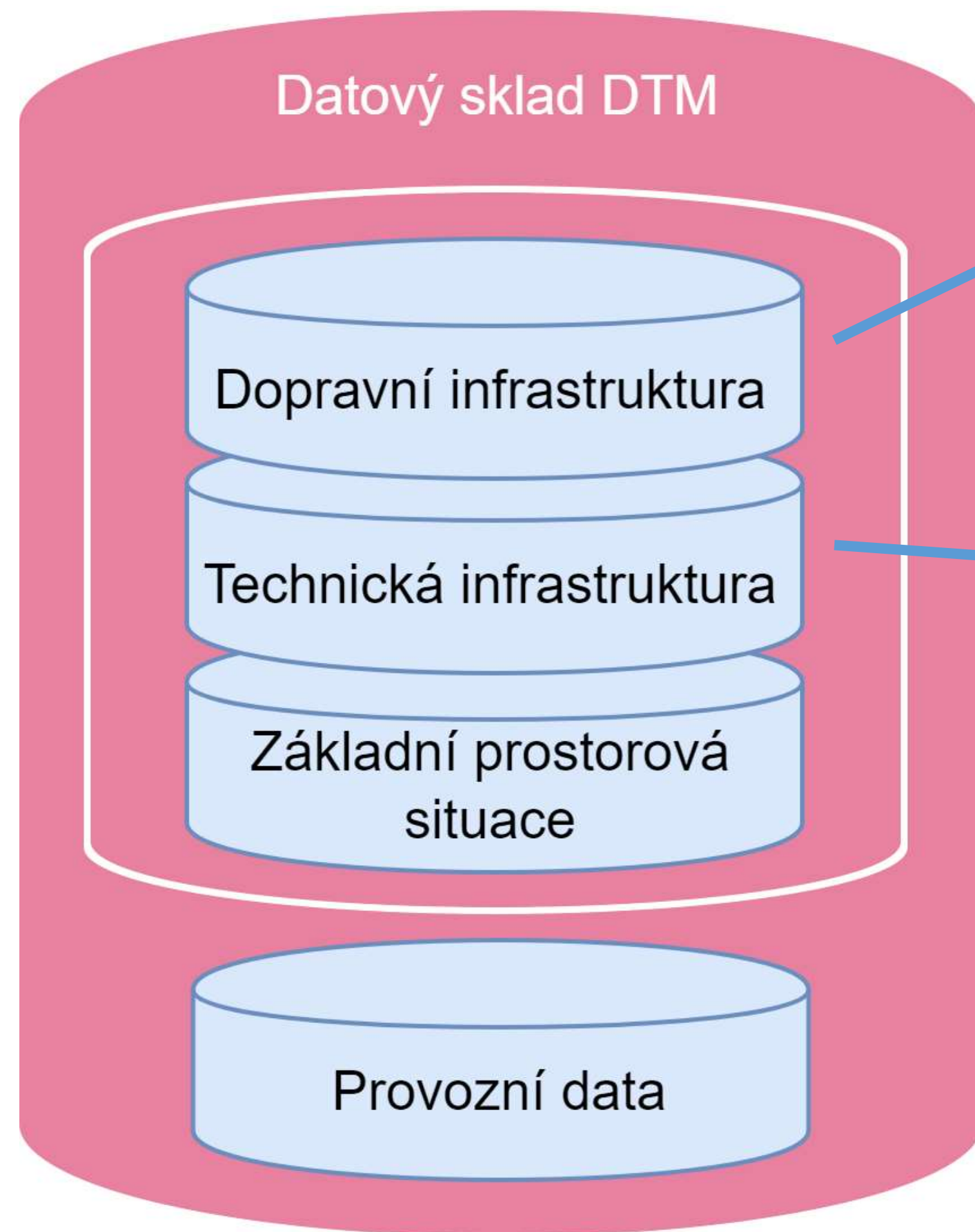


Obsah DTM

- Mapa velkého měřítka
- Prostorová data vysoké úrovně podrobnosti
- Vedena počítačovými prostředky = informační systém
- Obsah DTM
 - Základní prostorová situace - ZPS
 - Technická infrastruktura - TI
 - Dopravní infrastruktura - DI



Obsah DTM



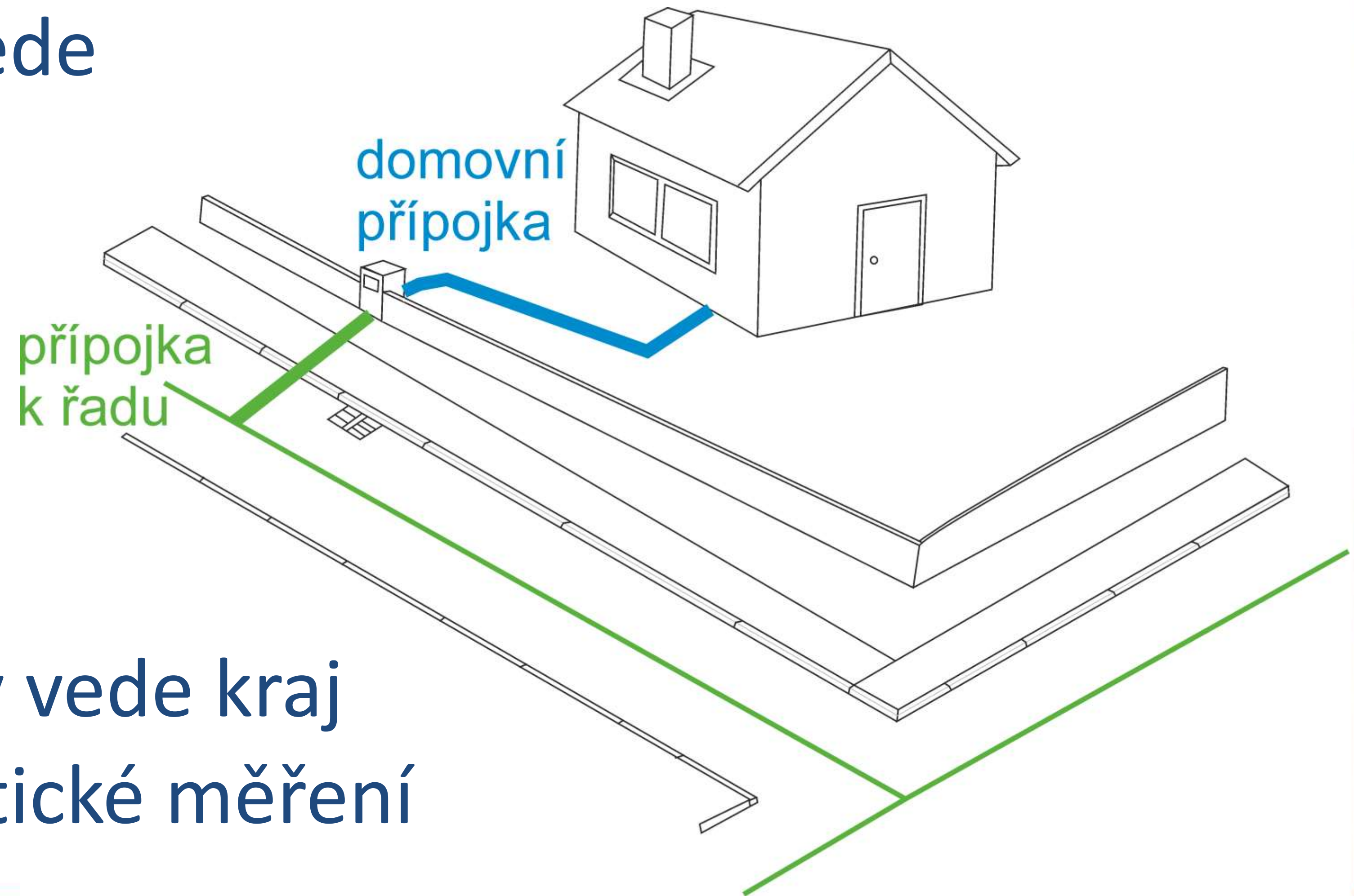
K čemu data TI slouží?

- Pro potřeby **Digitalizace stavebního řízení - DSŘ**
 - Portál stavebníka – vyjadřování k existenci sítí
 - Plnění povinností pro ÚAP
- Správu a vedení pasportů (voda, kanalizace, VO ...)
- Podklady pro koncepční a projektové činnosti
- Řešení majetkoprávních záležitostí
- Koordinace stavebních prací (spojování invest. staveb TI)
- Krizové řízení a IZS



TI podle DTM – domovní přípojky

- Domovní přípojka patří do ZPS
- Správce TI je nevede



- Domovní přípojky vede kraj
- Využívá se geodetické měření

Pořizování dat TI

- Stanovení lokality
- Rešerše dostupných dat → podkladová data
- Analýza podkladových dat
- Konsolidace dat – zpracování validních podkladů
- Mapování dat – vyhledání a zaměření dat v terénu
- Sjednocení dat z mapování a konsolidace
- Import dat do DTM



Rešerše dostupných dat



- Komunikace s vlastníkem, správcem nebo provozovatelem sítě
- Vyhledání všech dostupných podkladů
 - Geodetické části z dokumentací staveb
 - Projektové dokumentace staveb
 - Data z pasportů
 - Schématické zákresy
 - Digitální i analogové podklady (skenují se)
- Příprava a kompletace všech dostupných dat

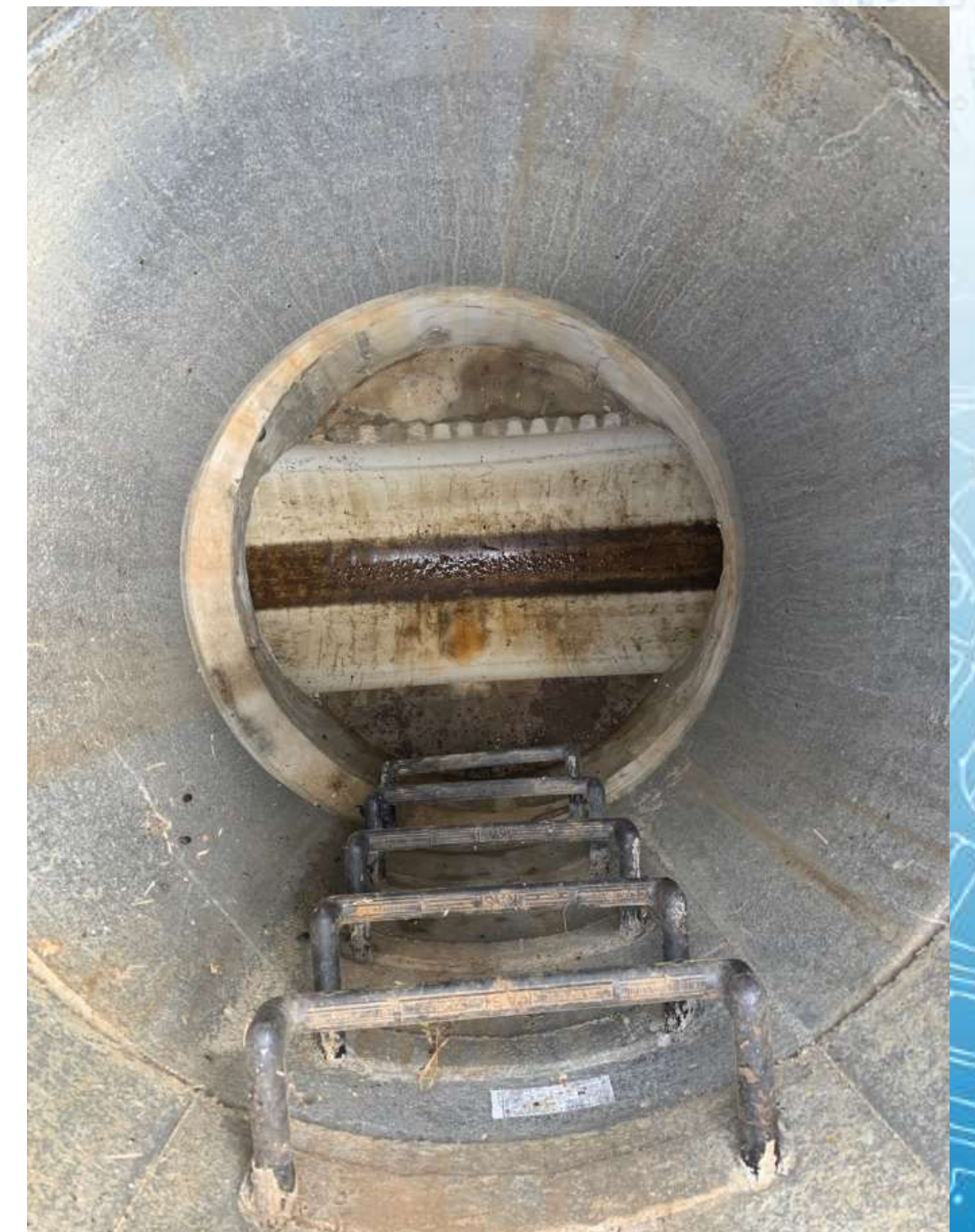
Analýza podkladových dat

- Výběr podkladů ke konsolidaci dat
 - Vyhovují 3 tř. př. podle Vyhlášky o DTM kraje
 - Sítě, které nelze vyhledat/vyšetřit a zaměřit
- Vše ostatní se mapuje
 - Příprava schémat pro mapování dat
 - Komunikace s tech. službami apod.



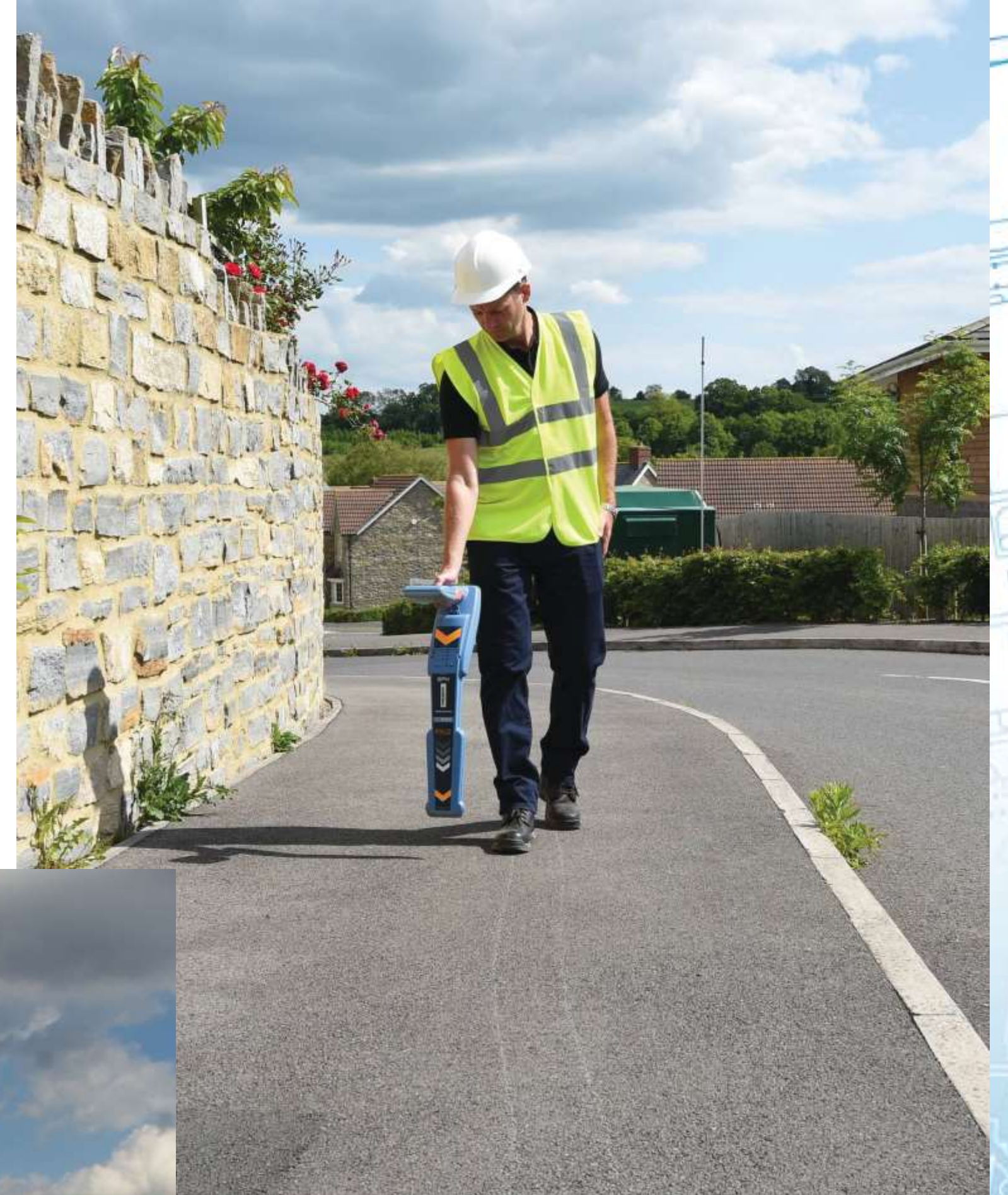
Mapování dat

- Vyhledávání/vyšetření průběhů sítí
- Geodetické zaměření ve 3 tř. př.
- Sběr technologických údajů sítě (dimeze ...)
- Kanalizace
 - Otevírání šachet
 - Zaměření poklopu, dna, přítoku, odtoku
- Vodovod – měření povrchových znaků



Mapování dat

- Veřejné osvětlení
 - Detektronické vyhledávání průběhů
 - Vhodné je připojování vysílačů
 - Zaměření vyhledaných průběhů



Sjednocení dat

- Topologické napojení konsolidovaných a mapovaných dat
- Doplnění dalších údajů (VSP, přesnost, ÚOZI, ID)
- Převod dat do JVF DTM 1.4.2
- Zpracování elaborátu z pořízení dat



Import dat do DTM kraje



Povinnosti obcí a měst v DTM

- Role obcí v DTM – **Editoři dat TI a DI**
- Povinné poskytování dat TI, DI do DTM od 1.7.2023
- V DSŘ plní obec roli **vyjadřovacího místa k existenci sítí**
- **Nástroje (SW) pro správu a vedení dat TI a DI...**



Děkuji za pozornost

