

PLOŠNÉ  
OPRAVY  
POVRCHU  
pro ŘSD 2024  
-PLZEŇ - město-



**ZNAČKY PLZEŇ s.r.o.**

Zhotovitel:

**Značky Plzeň s.r.o.**

**č.p. 640, 331 51 Kaznějov**

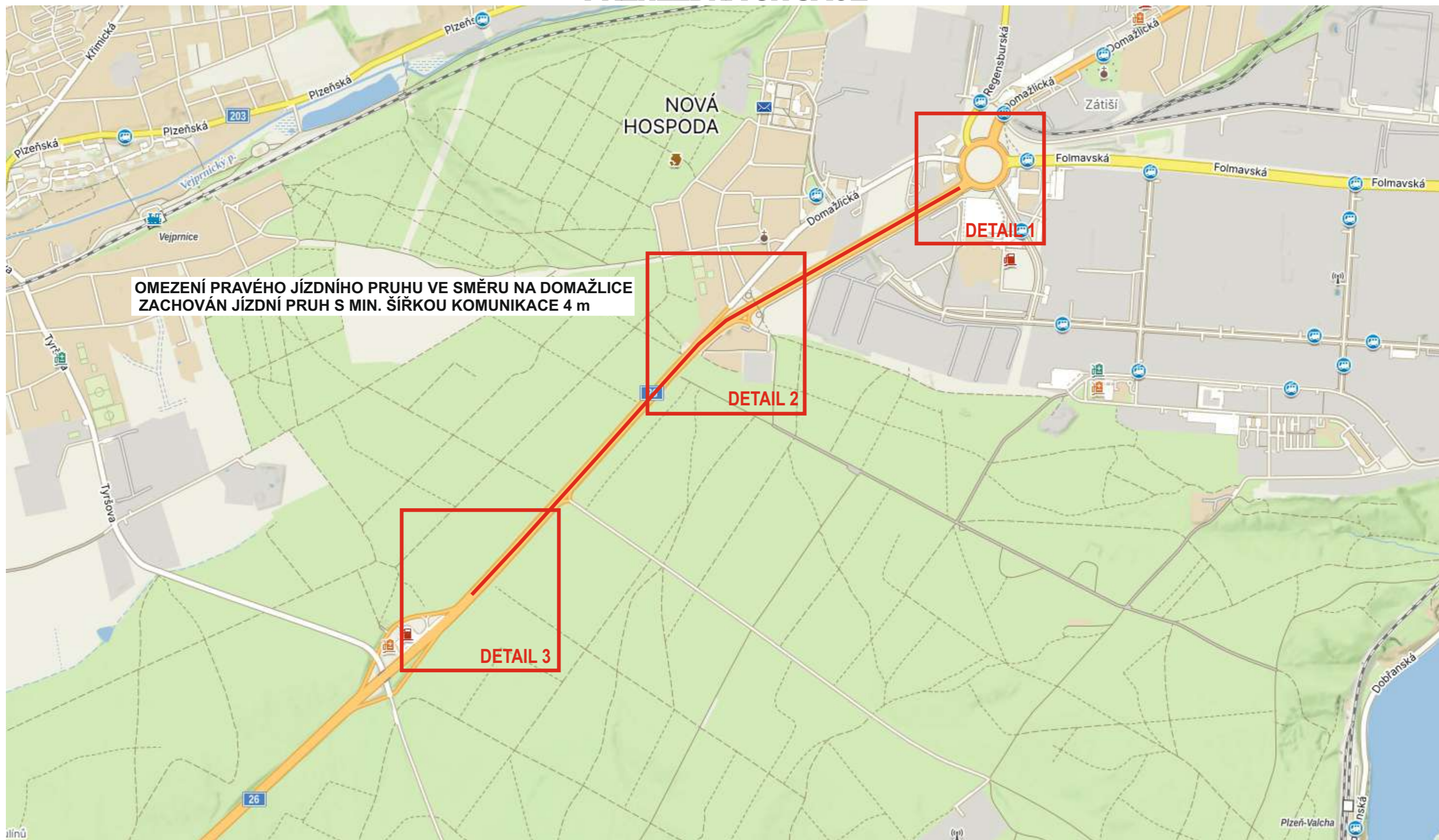
Tel.: +420 734 484 817 - E-mail: [m.hana@znacky-plzen.cz](mailto:m.hana@znacky-plzen.cz) - [www.znacky-plzen.cz](http://www.znacky-plzen.cz)

Vypracoval: <b>Milan Hána</b>	Kontroloval: <b>Bc. Zdeněk Beran</b>	Zakázka: <b>50/2024</b>	Datum: <b>10.6.2024</b>
Akce: <b>oprava povrchu kom. - Plzeň 2024</b>		Zadavatel: <b>BERGER BOHEMIA a.s.</b>	

© copyright 2024 Značky Plzeň s.r.o. Tento dokument, včetně všech příloh, je výhradním duševním vlastnictvím firmy ZNAČKY PLZEŇ s.r.o. Jakékoliv další využití (zejména kopírování, opisování, předávání či prodej) celého dokumentu, jeho částí nebo využití navrhovaného řešení je možné provádět jen s výslovným souhlasem jednatelů firmy ZNAČKY PLZEŇ s.r.o.

**Návrh DIO**

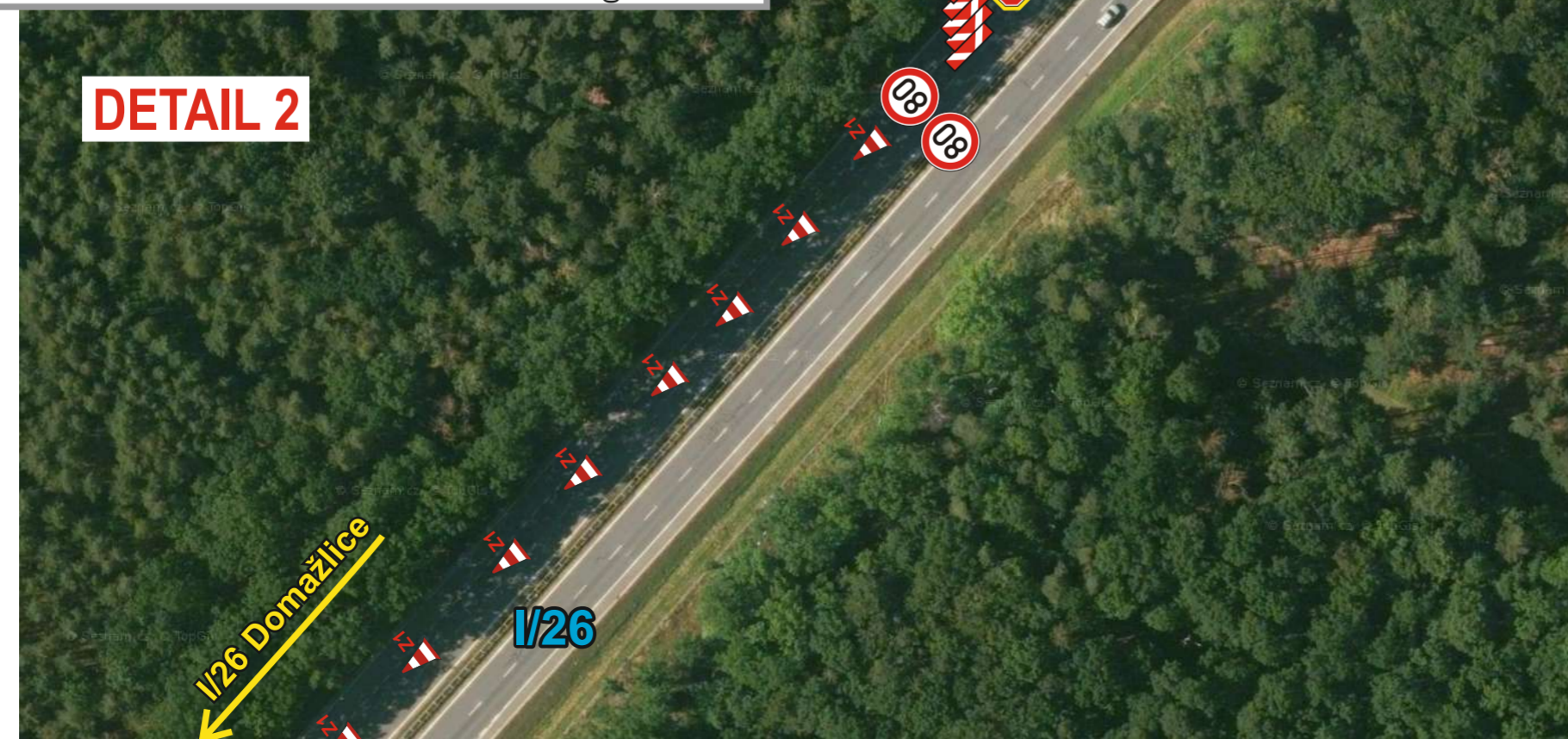
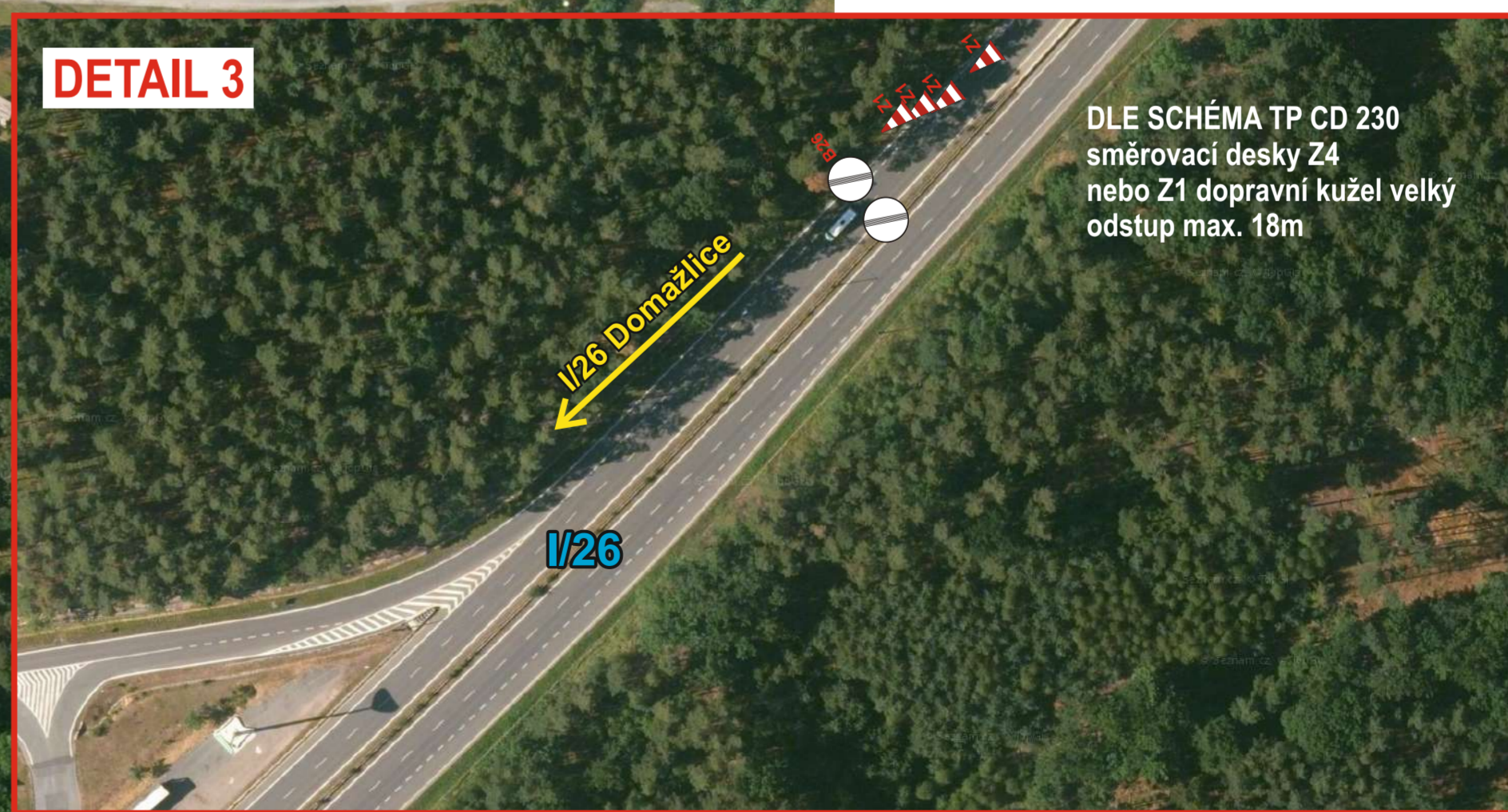
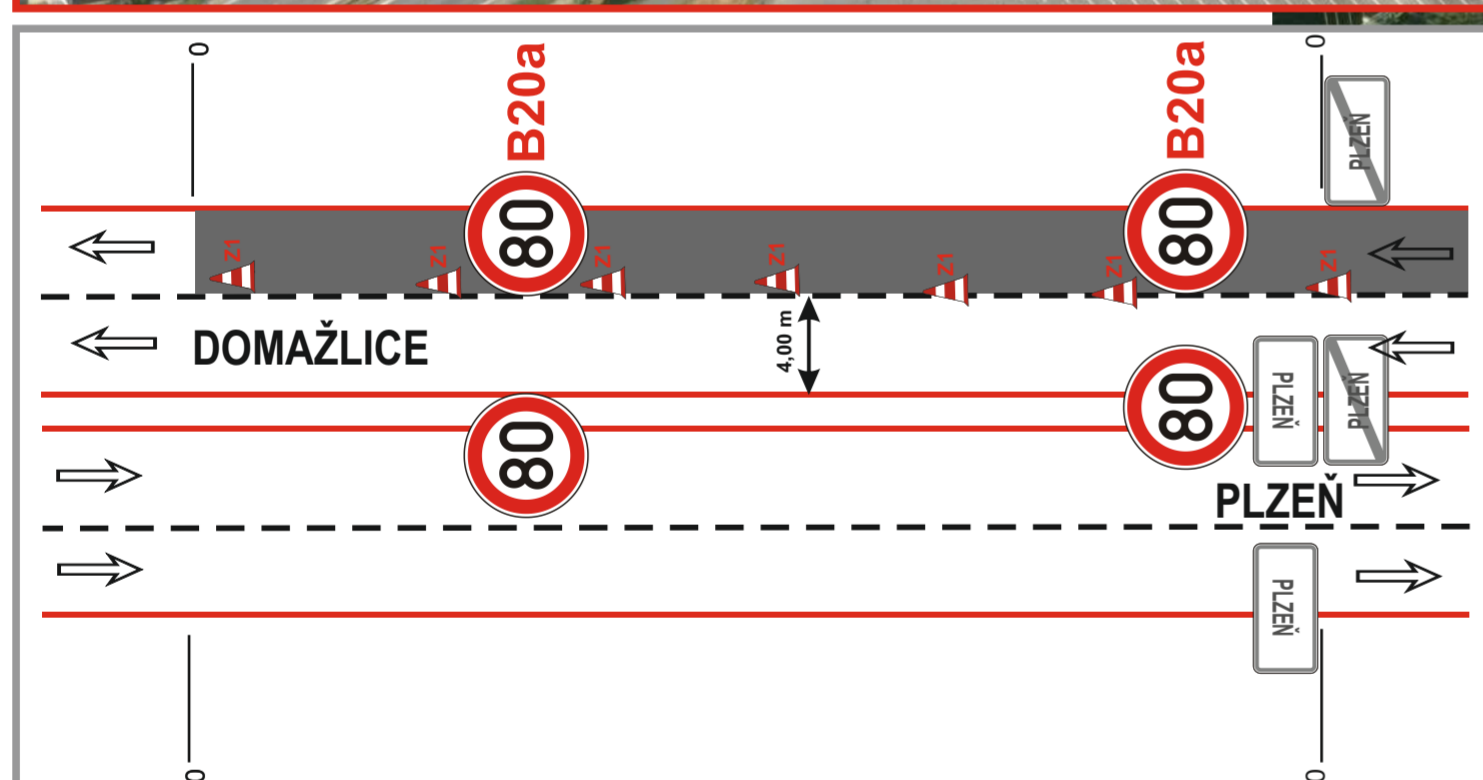
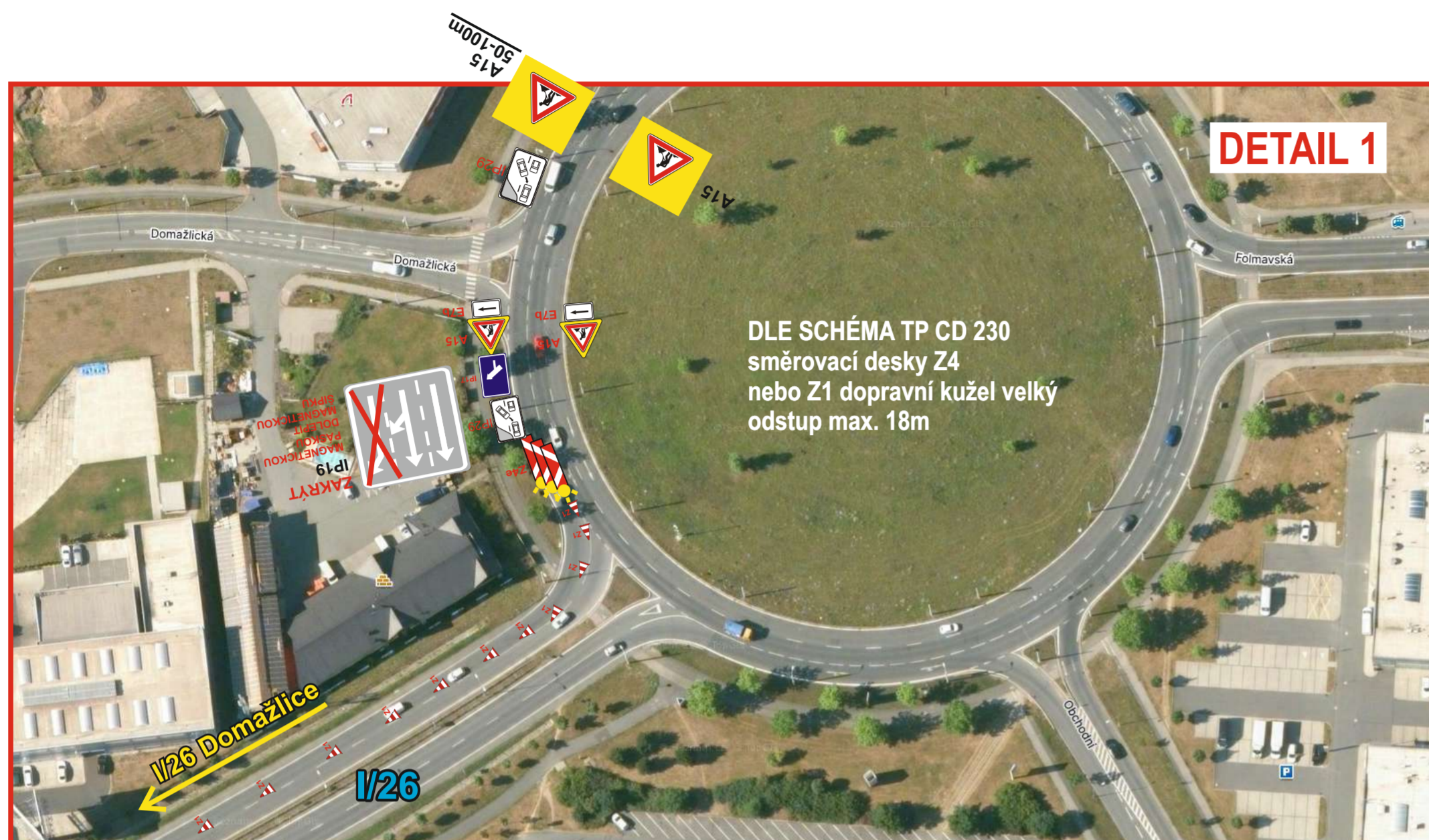
## PŘEHLEDNÁ SITUACE



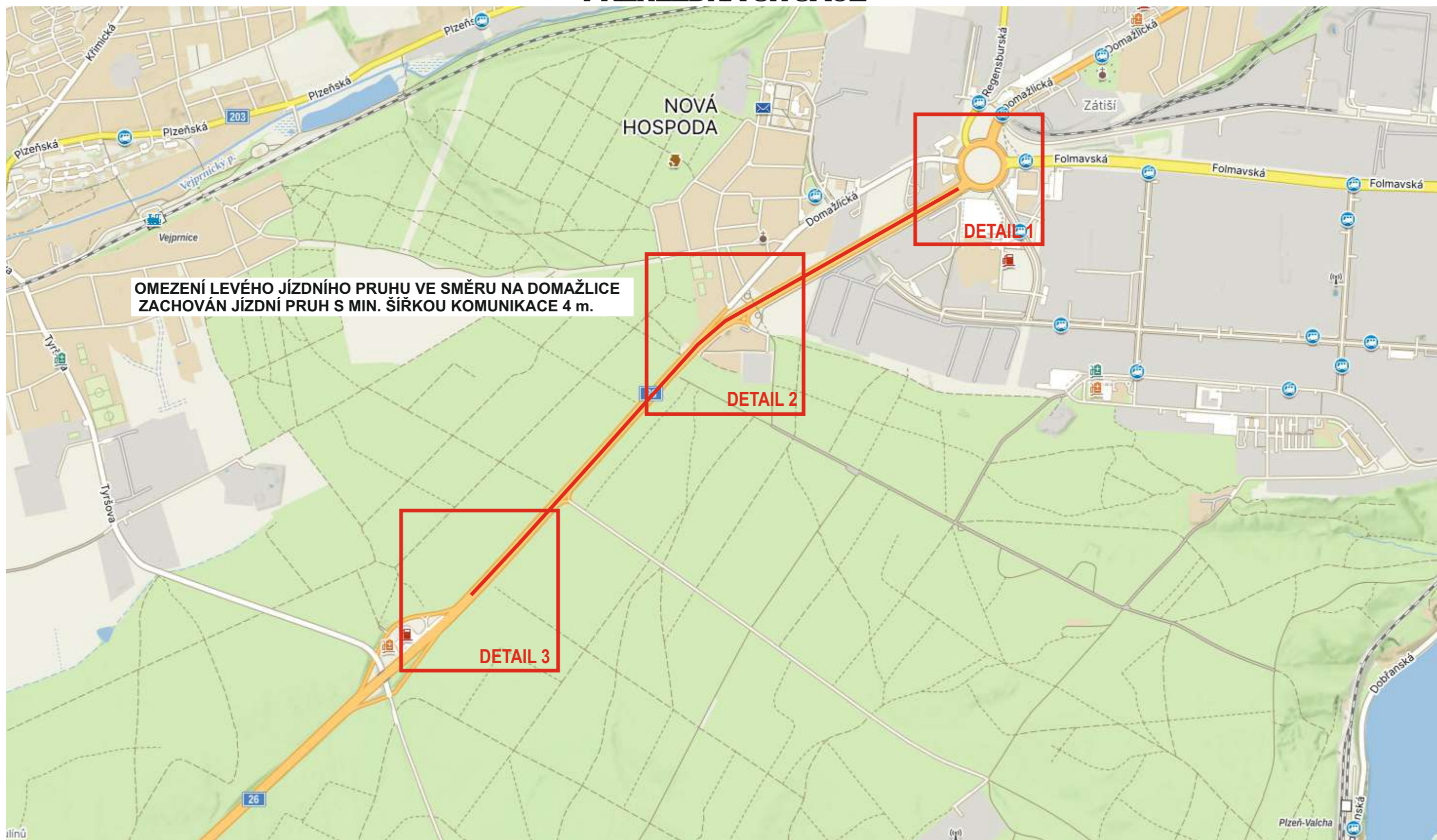
SKUTEČNÉ UMÍSTĚNÍ DOČASNÉHO SVISLÉHO  
DOPRAVNÍHO ZNAČENÍ

SKUTEČNÉ UMÍSTĚNÍ TRVALÉHO SVISLÉHO  
DOPRAVNÍHO ZNAČENÍ

PRAVÁ STRANA VE SMĚRU NA DOMAŽLICE  
SCHÉMA DIO - Plzeň - sil. I/26



## PŘEHLEDNÁ SITUACE



OMEZENÍ LEVÉHO JÍZDNÍHO PRUHU VE SMĚRU NA DOMAŽLICE  
ZACHOVÁN JÍZDNÍ PRUH S MIN. ŠÍRKOU KOMUNIKACE 4 m.

DETAIL 1

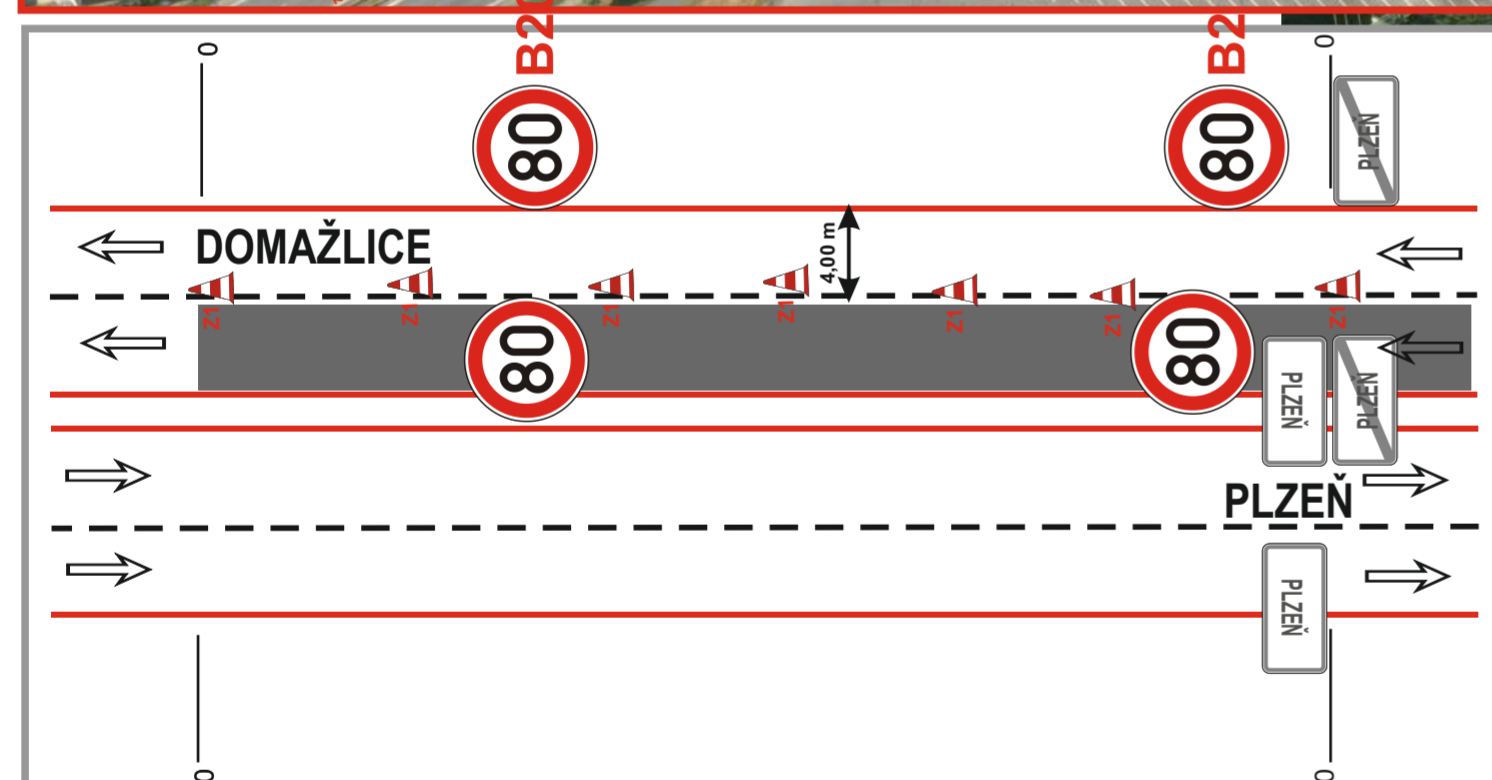
DETAIL 2

DETAIL 3

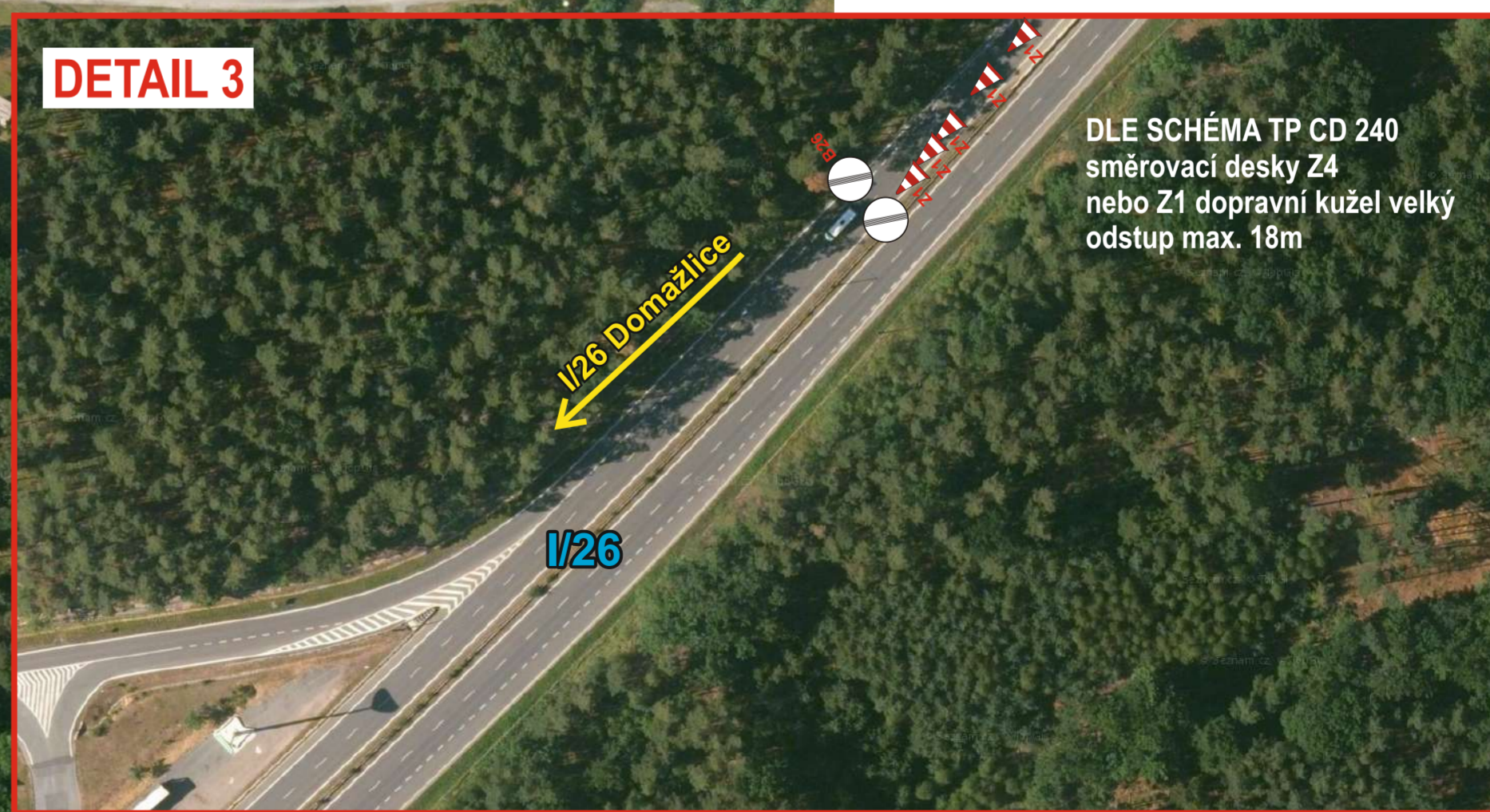
SKUTEČNÉ UMÍSTĚNÍ DOČASNÉHO SVISLÉHO  
DOPRAVNÍHO ZNAČENÍ

SKUTEČNÉ UMÍSTĚNÍ TRVALÉHO SVISLÉHO  
DOPRAVNÍHO ZNAČENÍ

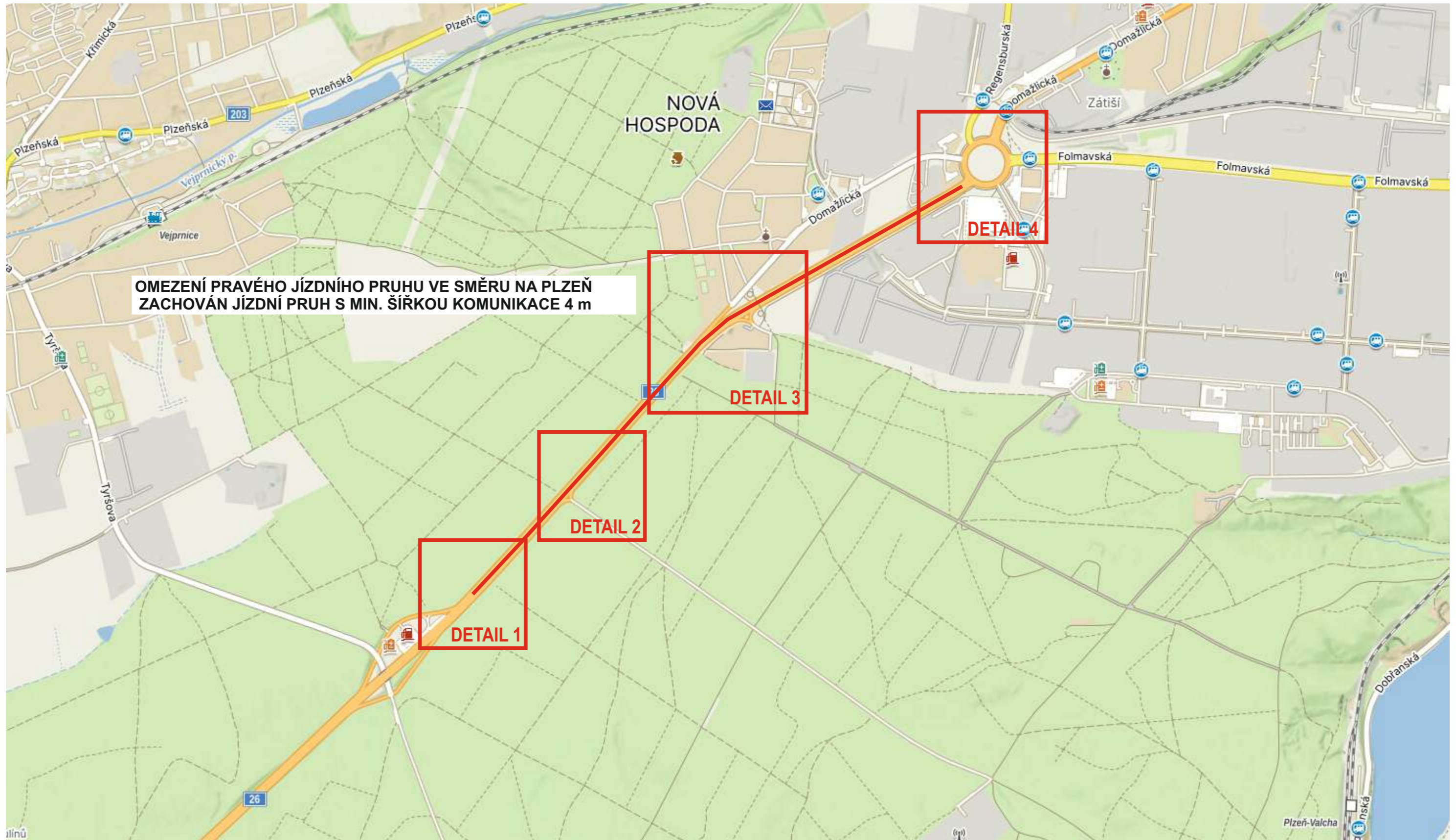
LEVÁ STRANA VE SMĚRU NA DOMAŽLICE  
SCHÉMA DIO - Plzeň - sil. I/26



DLE SCHÉMA TP CD 240  
směrovací desky Z4  
nebo Z1 dopravní kužel velký  
odstup max. 18m



## PŘEHLEDNÁ SITUACE



OMEZENÍ PRAVÉHO JÍZDNÍHO PRUHU VE SMĚRU NA PLZEŇ  
ZACHOVÁN JÍZDNÍ PRUH S MIN. ŠÍŘKOU KOMUNIKACE 4 m

DETAIL 1

DETAIL 2

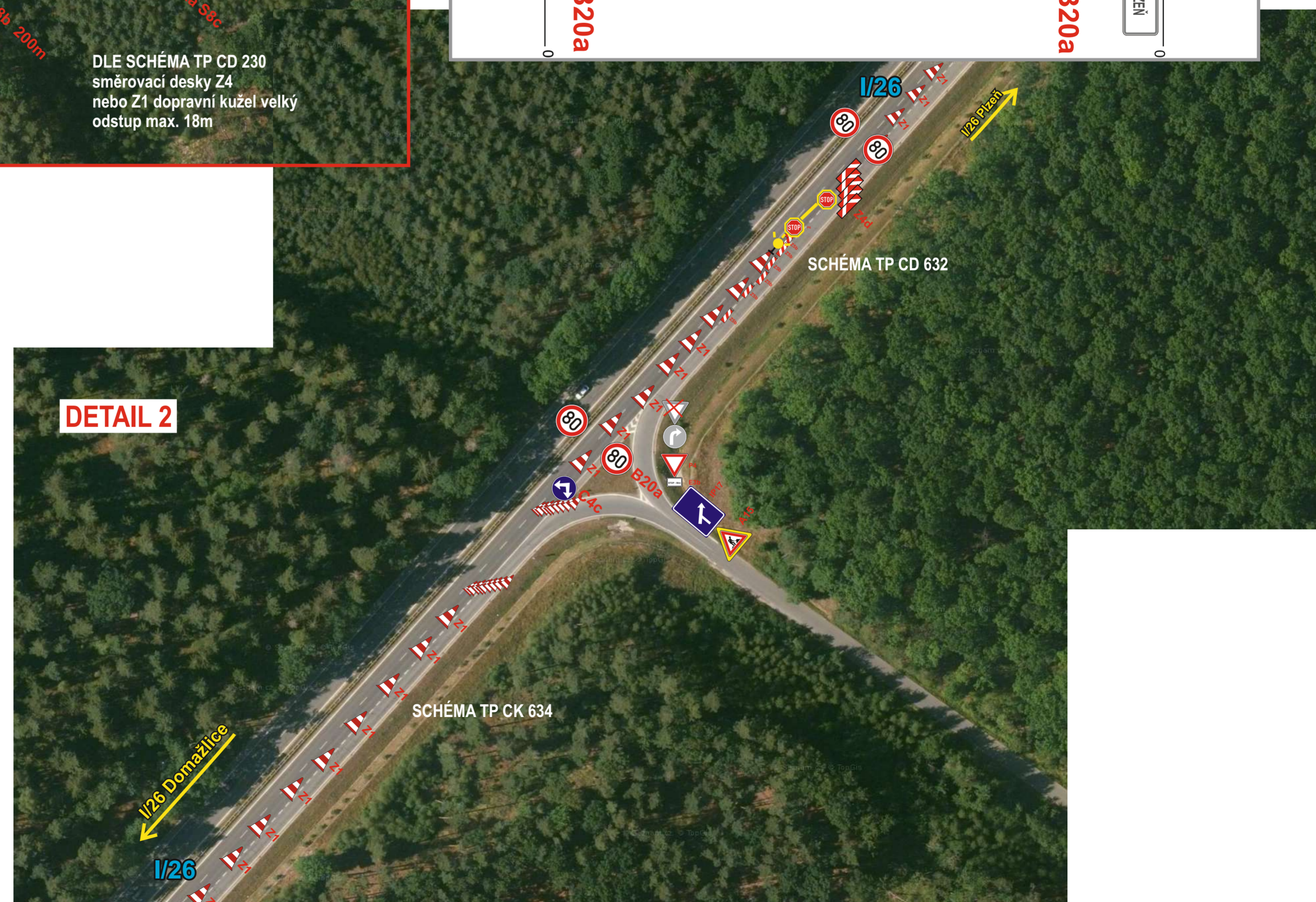
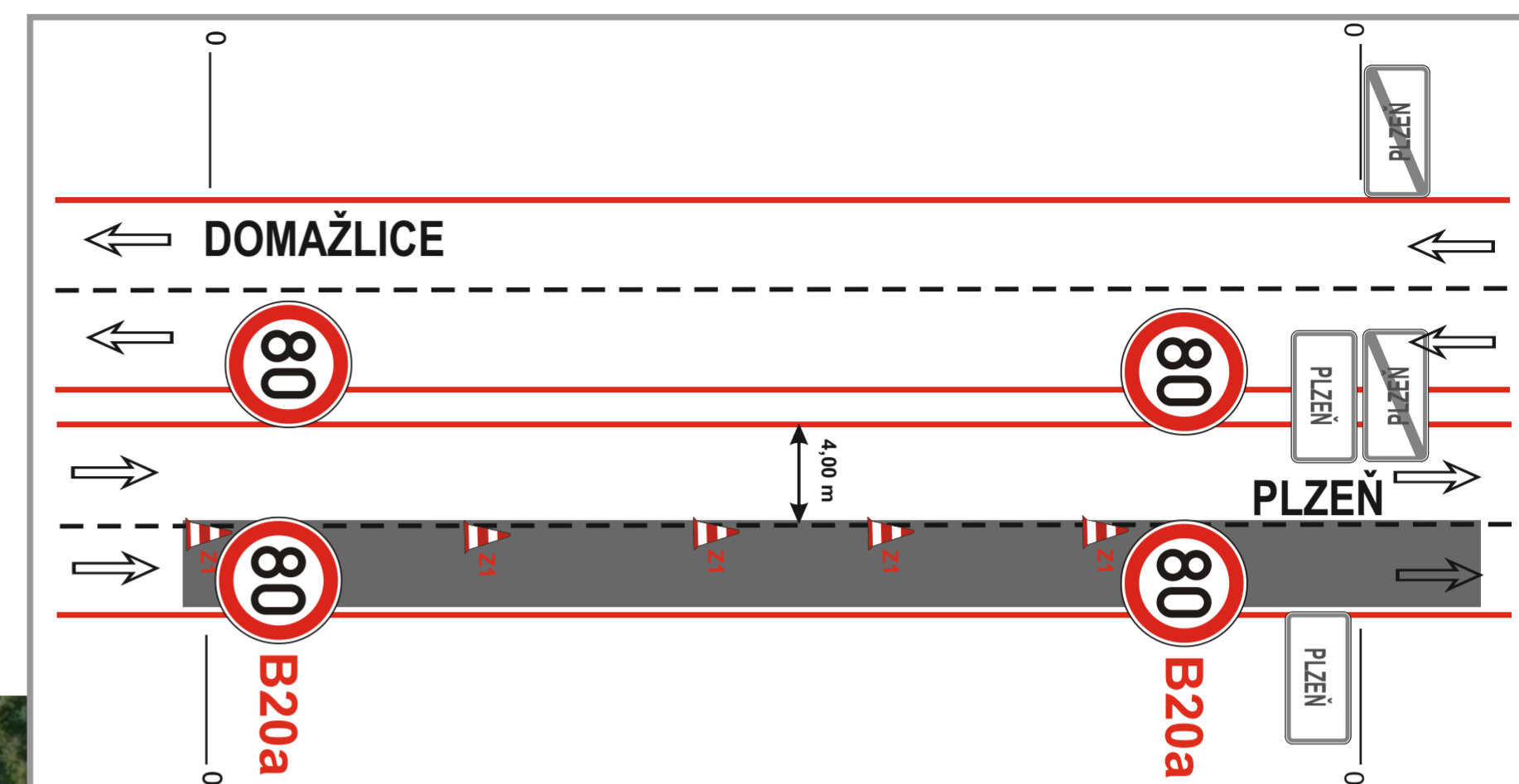
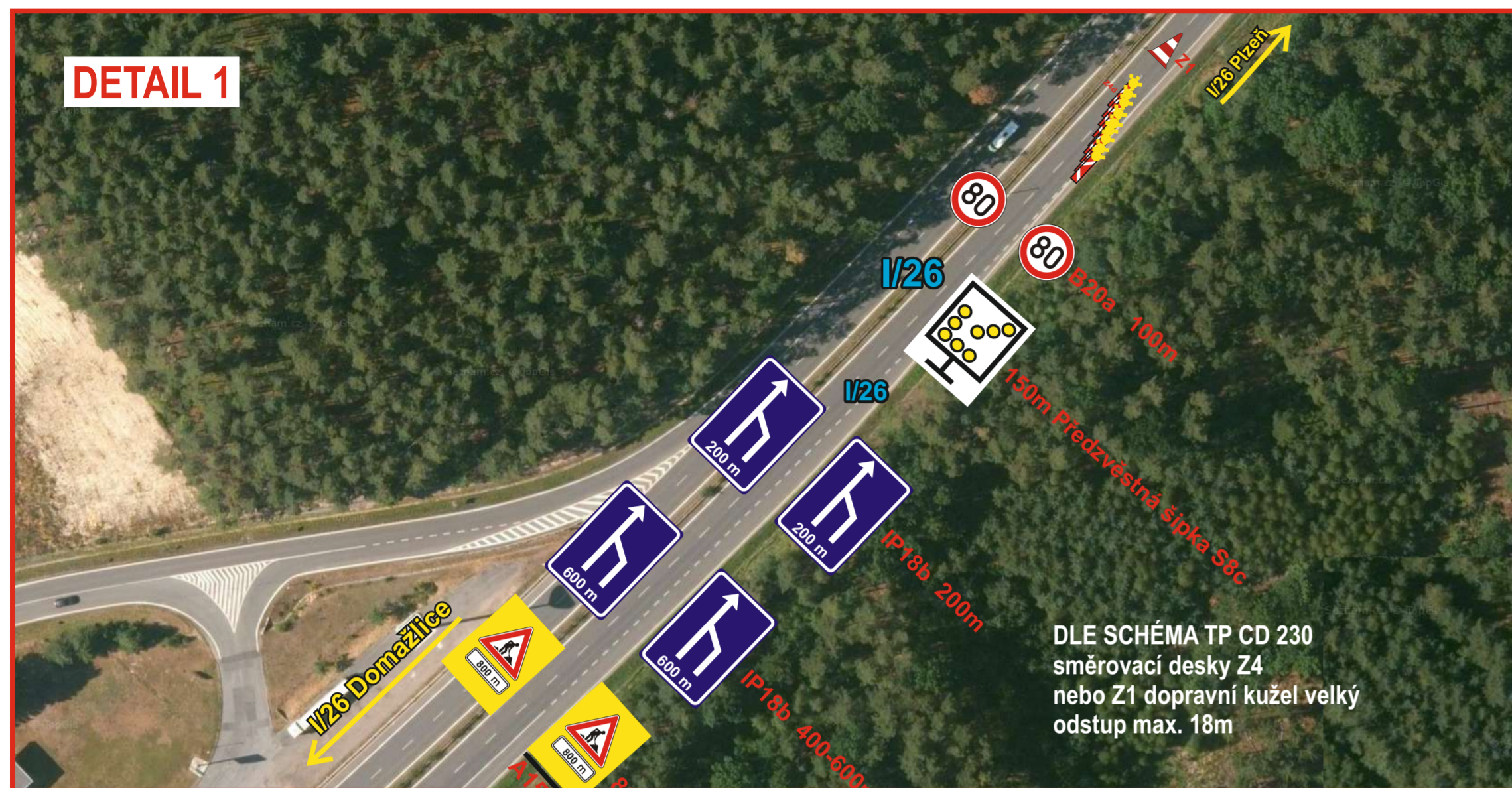
DETAIL 3

DETAIL 4

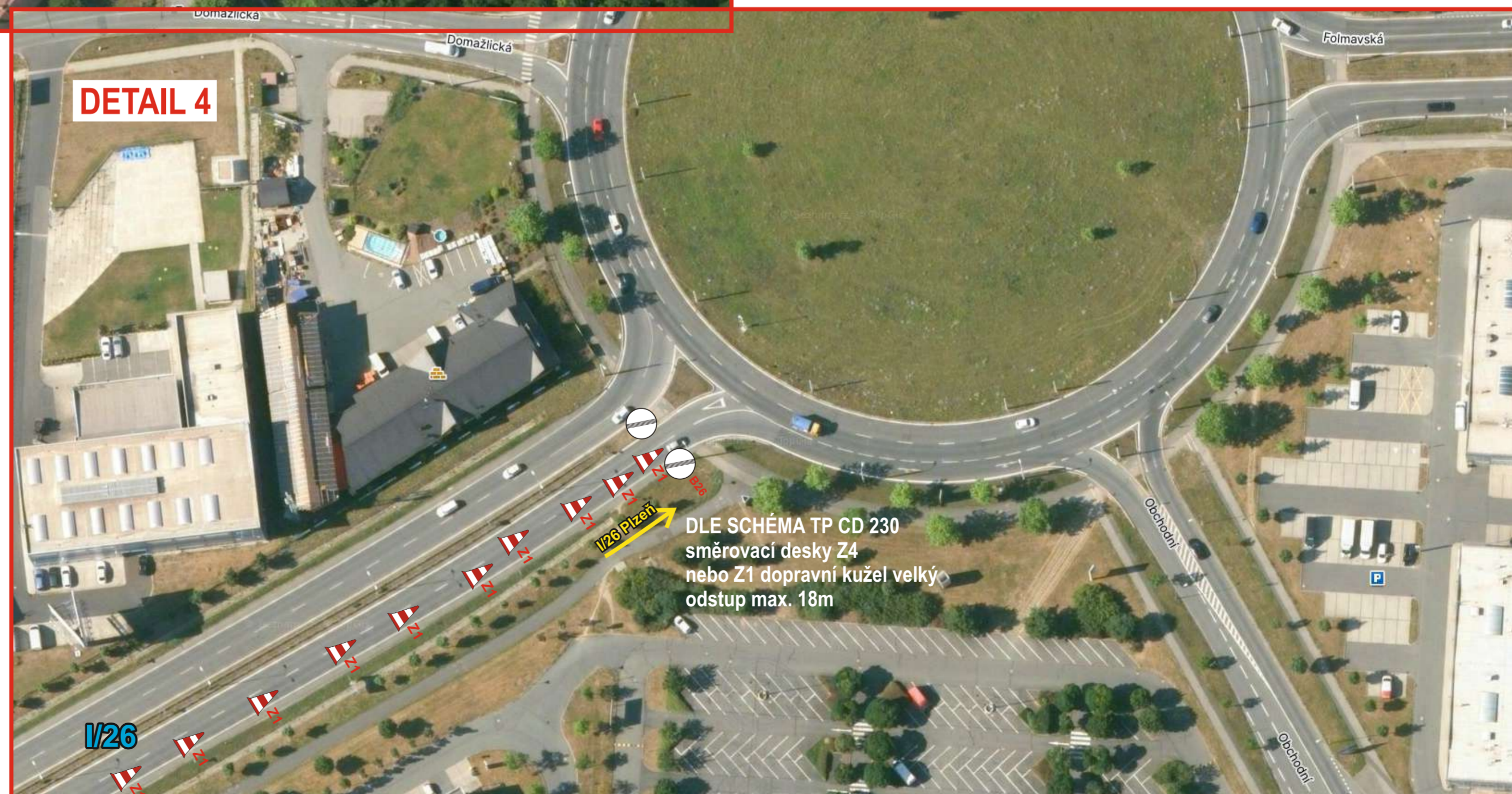
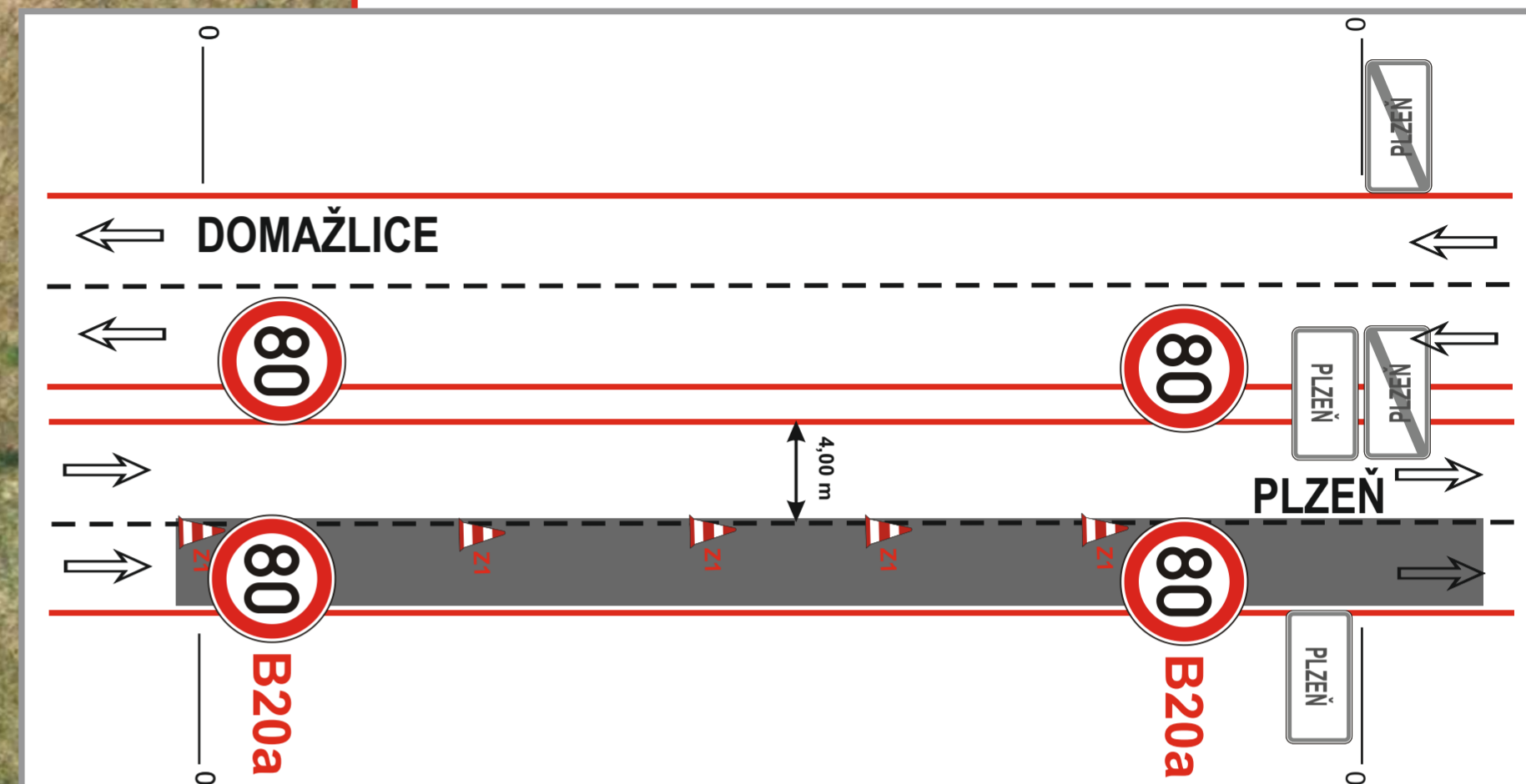
SKUTEČNÉ UMÍSTĚNÍ DOČASNÉHO SVISLÉHO  
DOPRAVNÍHO ZNAČENÍ

SKUTEČNÉ UMÍSTĚNÍ TRVALÉHO SVISLÉHO  
DOPRAVNÍHO ZNAČENÍ

PRAVÁ STRANA VE SMĚRU NA PLZEŇ  
SCHÉMA DIO - Plzeň - sil. I/26

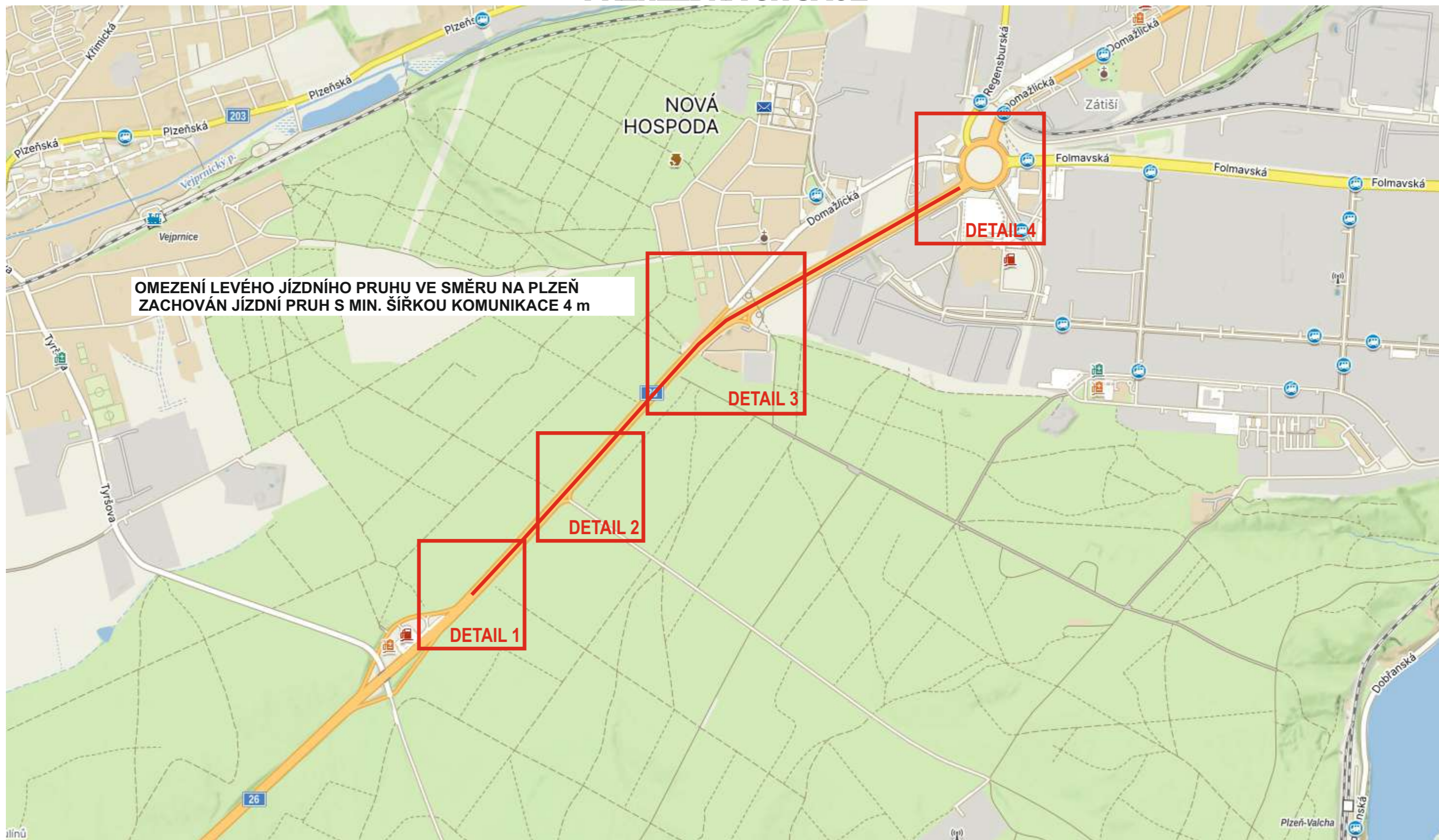


PRAVÁ STRANA VE SMĚRU NA PLZEŇ  
SCHÉMA DIO - Plzeň - sil. I/26



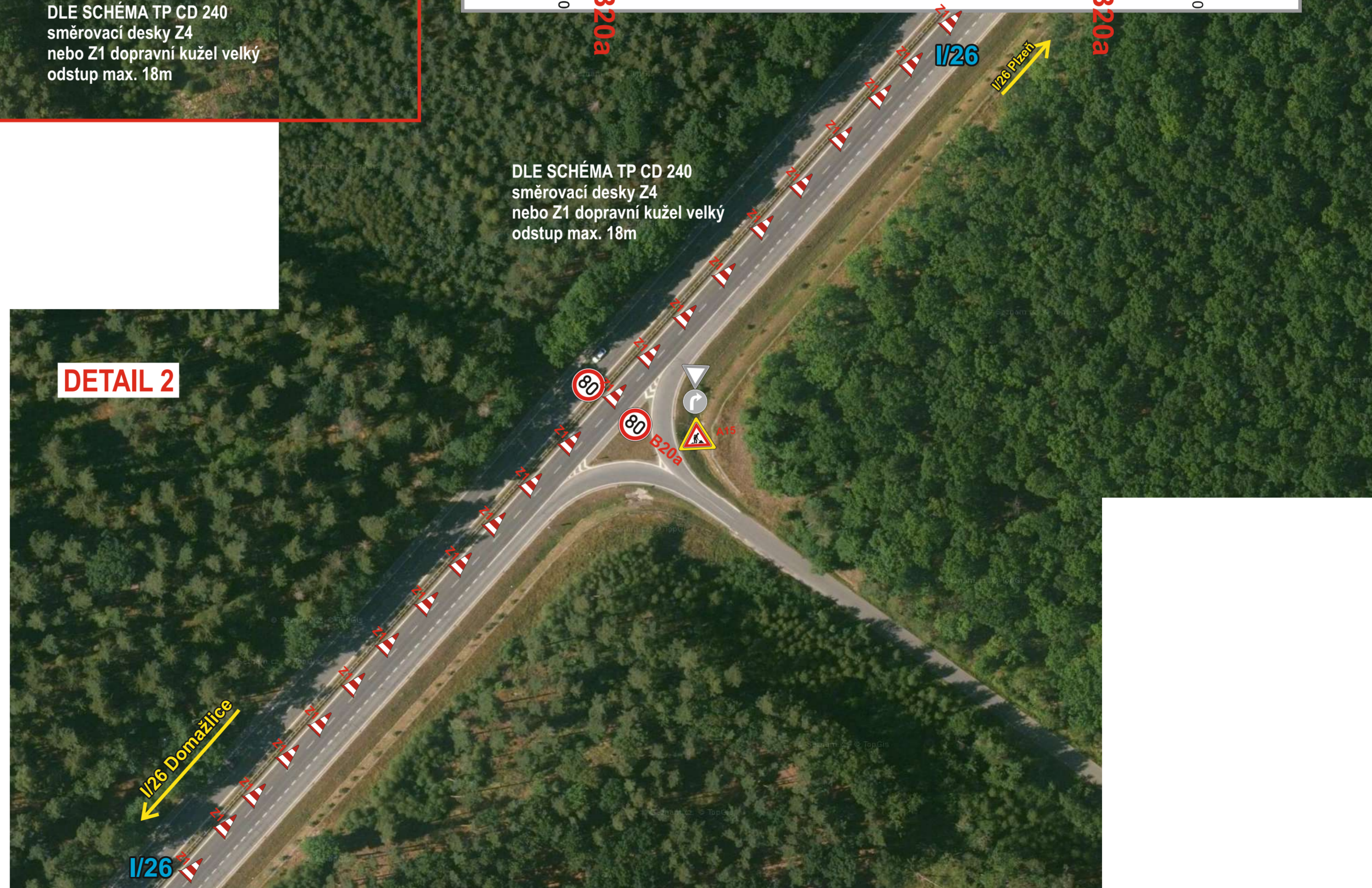
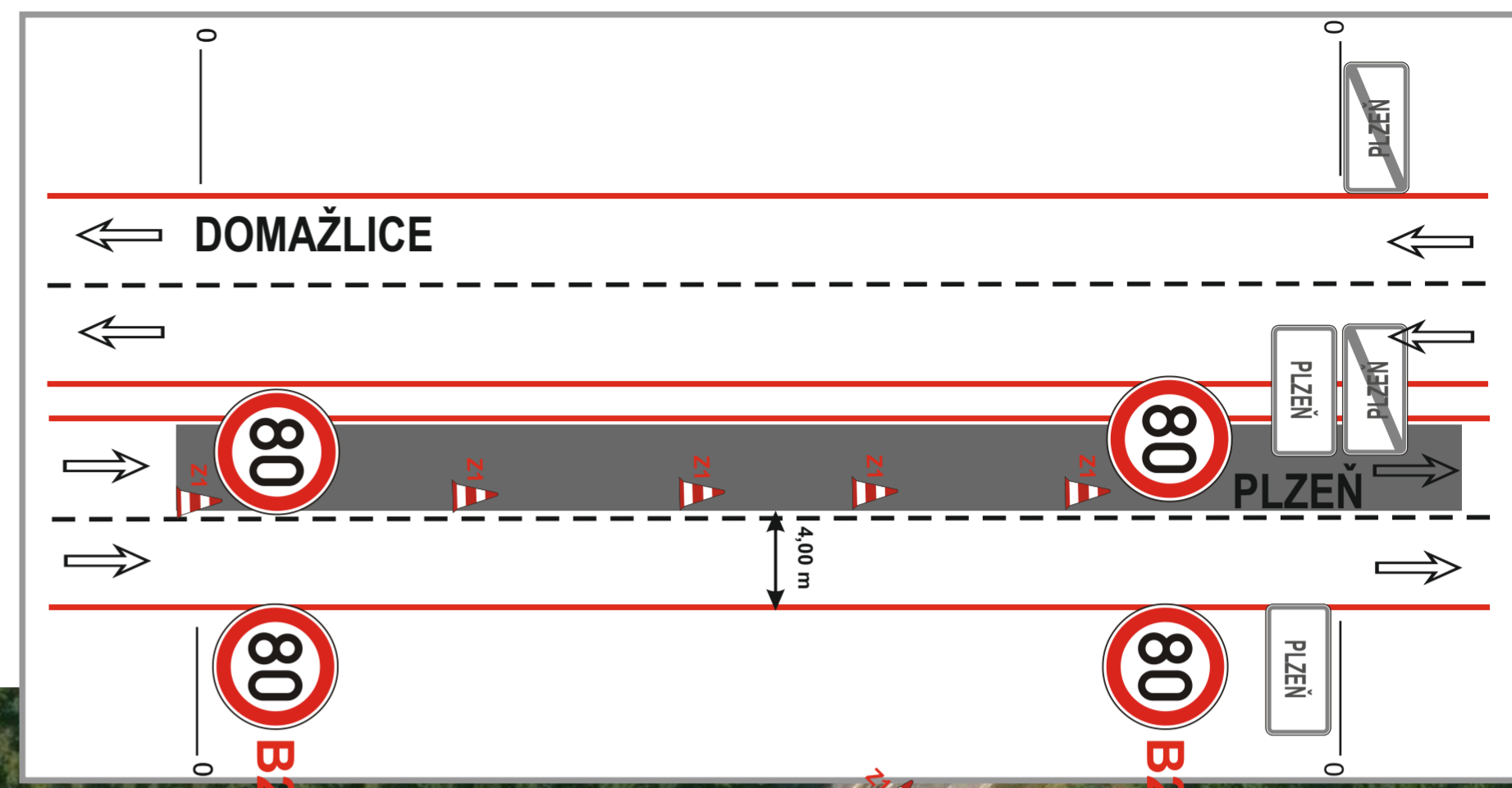
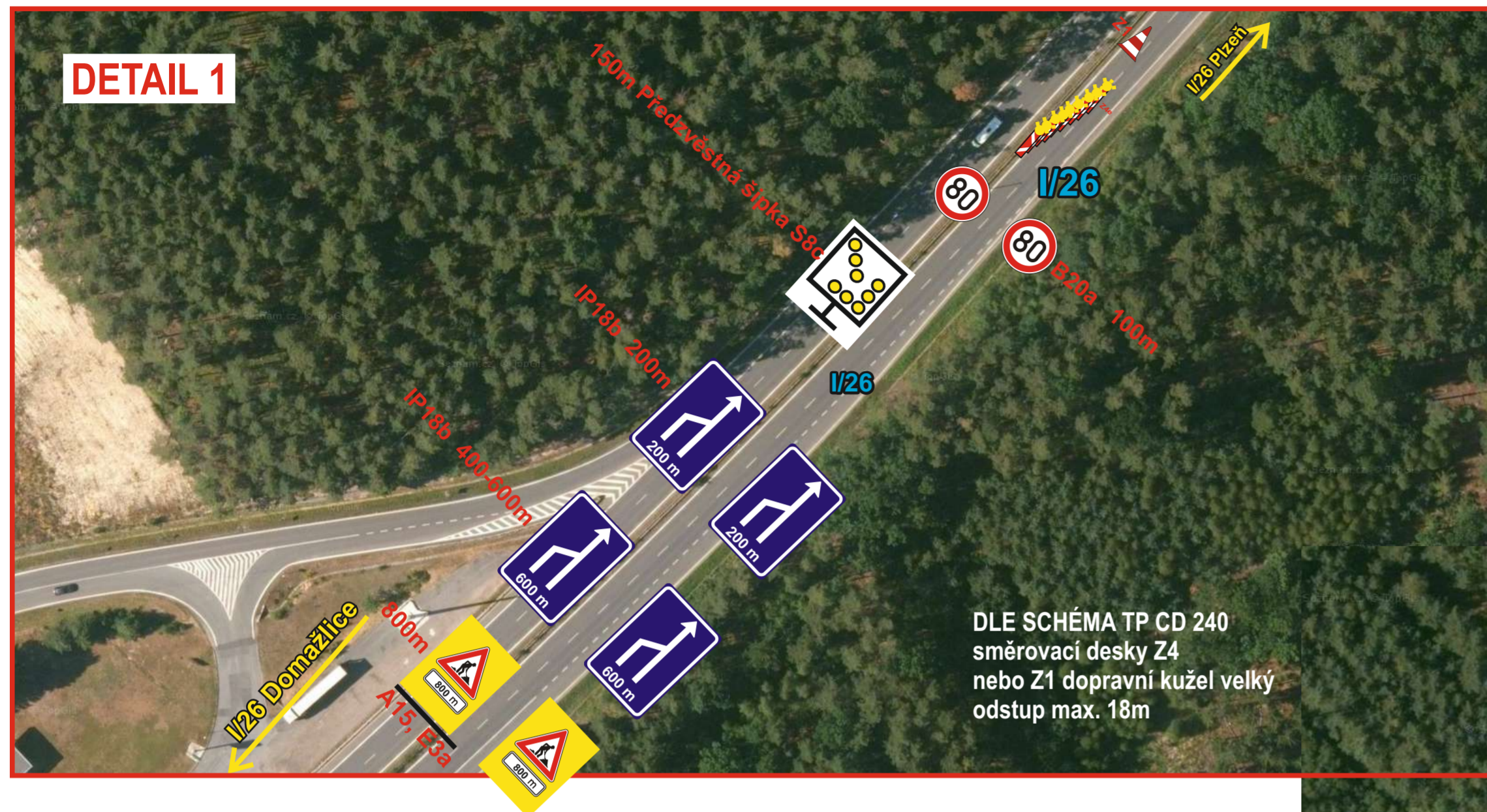


## PŘEHLEDNÁ SITUACE

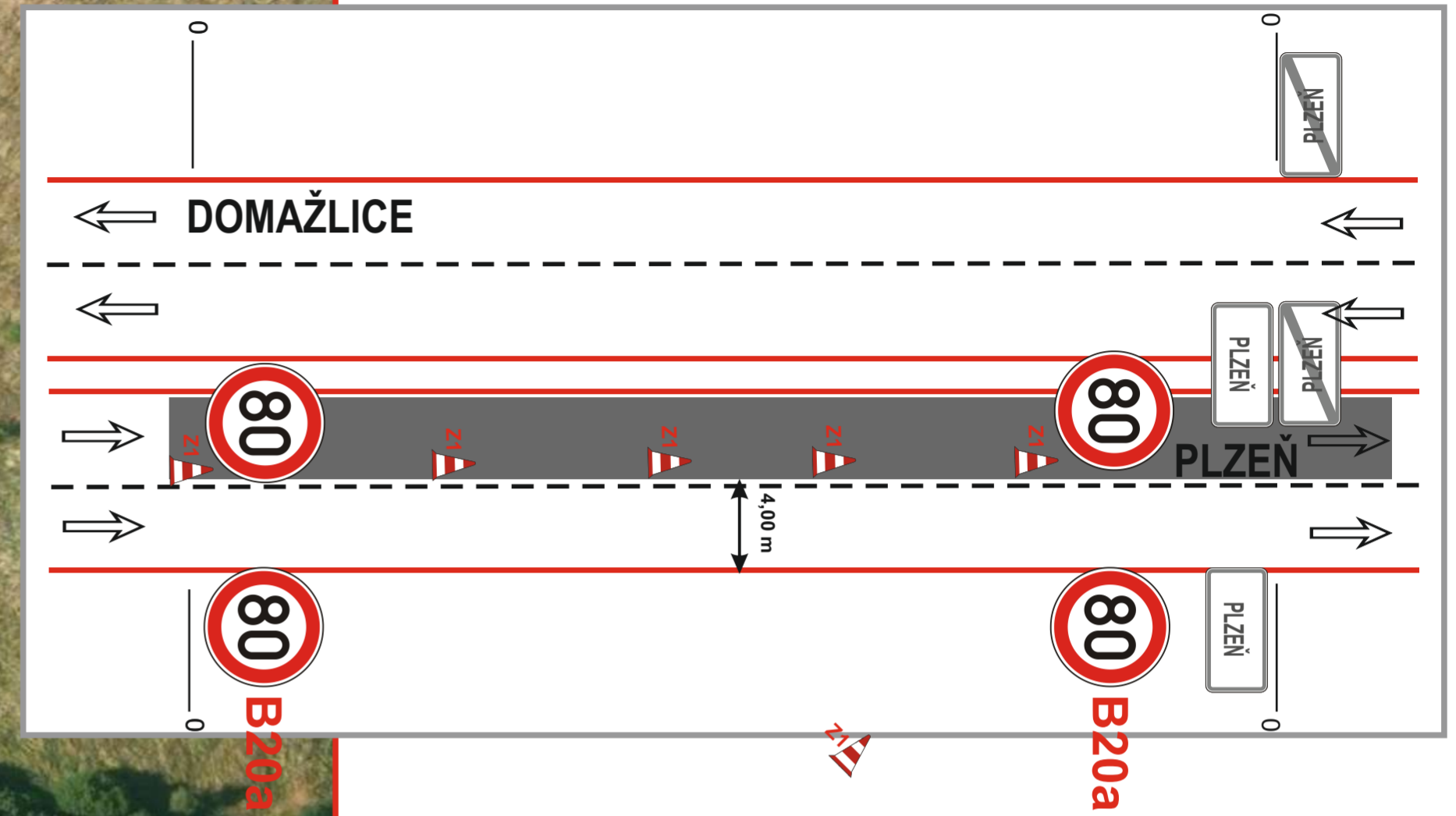


SKUTEČNÉ UMÍSTĚNÍ DOČASNÉHO SVISLÉHO  
DOPRAVNÍHO ZNAČENÍ

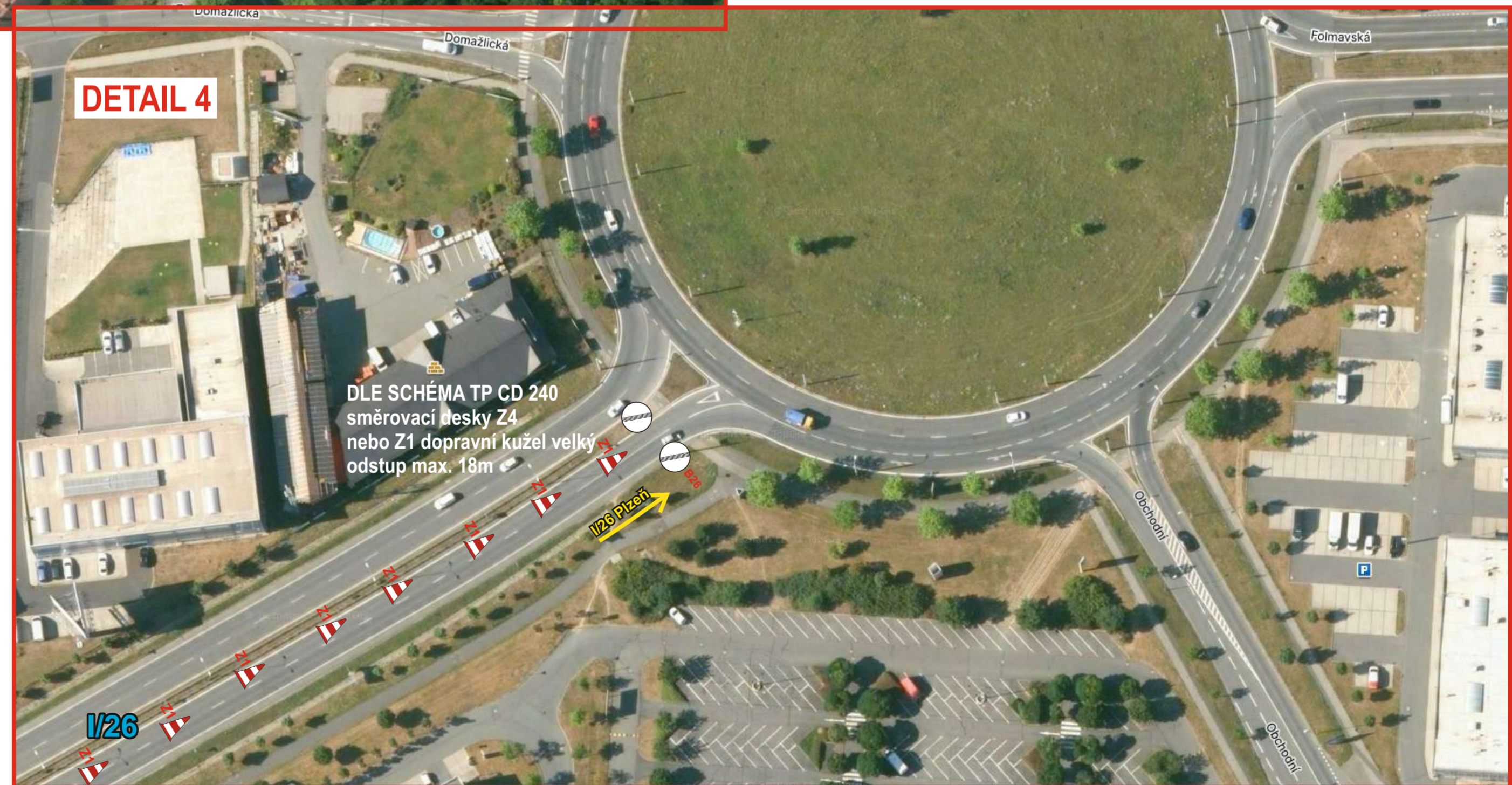
SKUTEČNÉ UMÍSTĚNÍ TRVALÉHO SVISLÉHO  
DOPRAVNÍHO ZNAČENÍ



LEVÁ STRANA VE SMĚRU NA PLZEŇ  
SCHÉMA DIO - Plzeň - sil. I/26



DLE SCHÉMA TP CD 240  
směrovací desky Z4  
nebo Z1 dopravní kužel velký  
odstup max. 18m

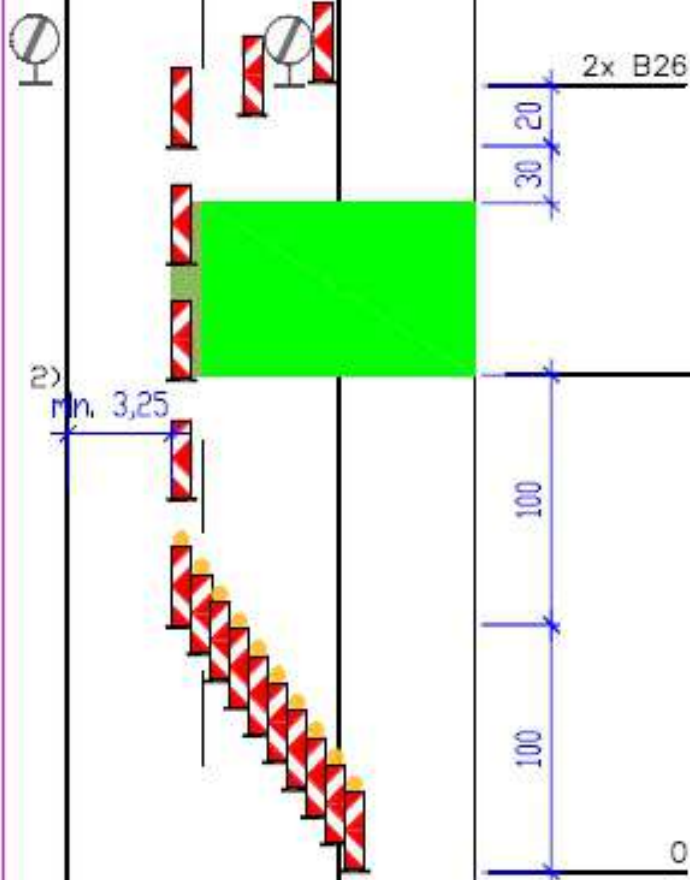


DETAIL 4

DLE SCHÉMA TP CD 240  
směrovací desky Z4  
nebo Z1 dopravní kužel velký  
odstup max. 18m

Pracovní místo **CD 230**  
 dlouhodobé  
 dvoupruh (třípruh CD 330 obdobně)

možné zúžení levého pruhu



Směrovací desky Z4  
 odstup max. 18 m

Pracovní místo

- 1) U podélné uzávěry delší než 1000 m se opakuje každých max. 1000 m
- 2) Kóta se vztahuje k hraně zpevnění

0 10x Z4 + výstražné světlo L8H

100 2x B20a - 80

150 Předzvěstná šipka S8c  
 (doporučeno)

200 2x IP18b - 200 m

400-600 2x IP18b  
 (dle potřeby, v případě užití 400 až 600 m)

300-800 2x A15, E 3a  
 (300 m až 800 m)  
 ŽZ fluo., třída RA3



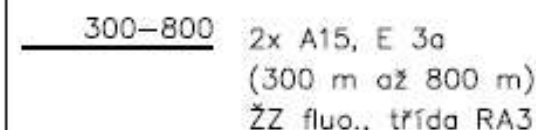
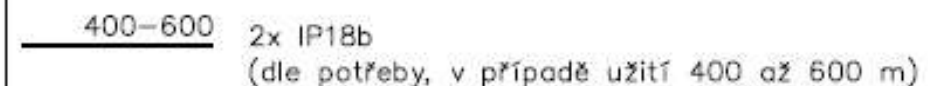
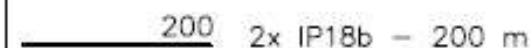
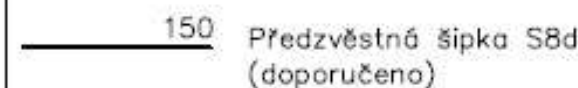
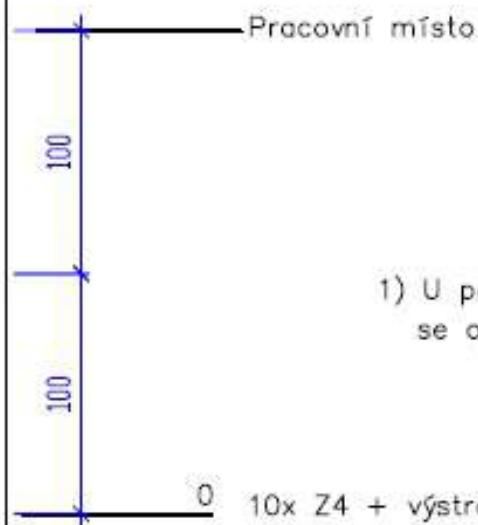
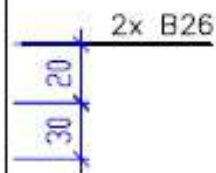
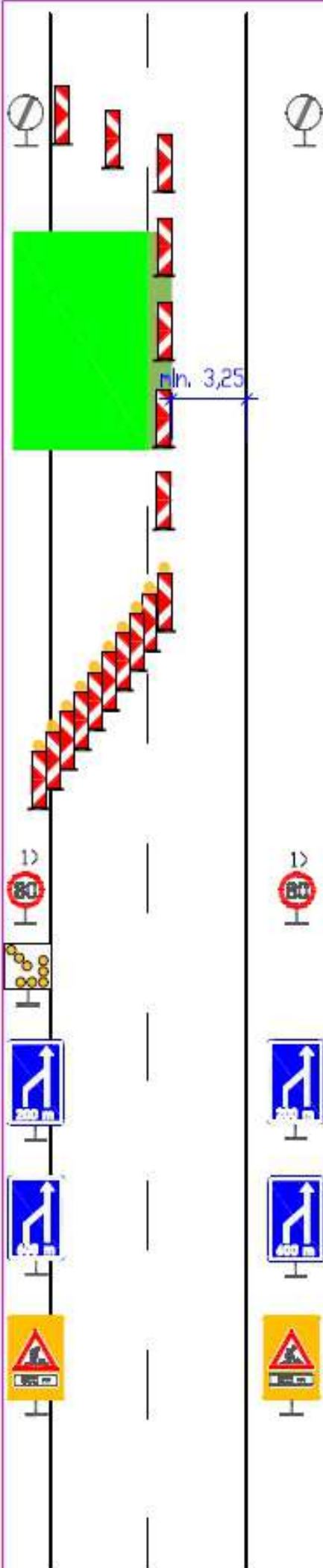
# CD 240

Pracovní místo  
dlouhodobé  
dvoupruh (třípruh CD 340 obdobně)  
levý pruh  
možné zúžení pravého pruhu

Směrovací desky Z4  
odstup max. 18 m

Pracovní místo

1) U podélné uzávěry delší než 1000 m  
se opakuje každých max. 1000 m



Kóty jsou v metrech

24. listopadu 2023

Pracovní místo

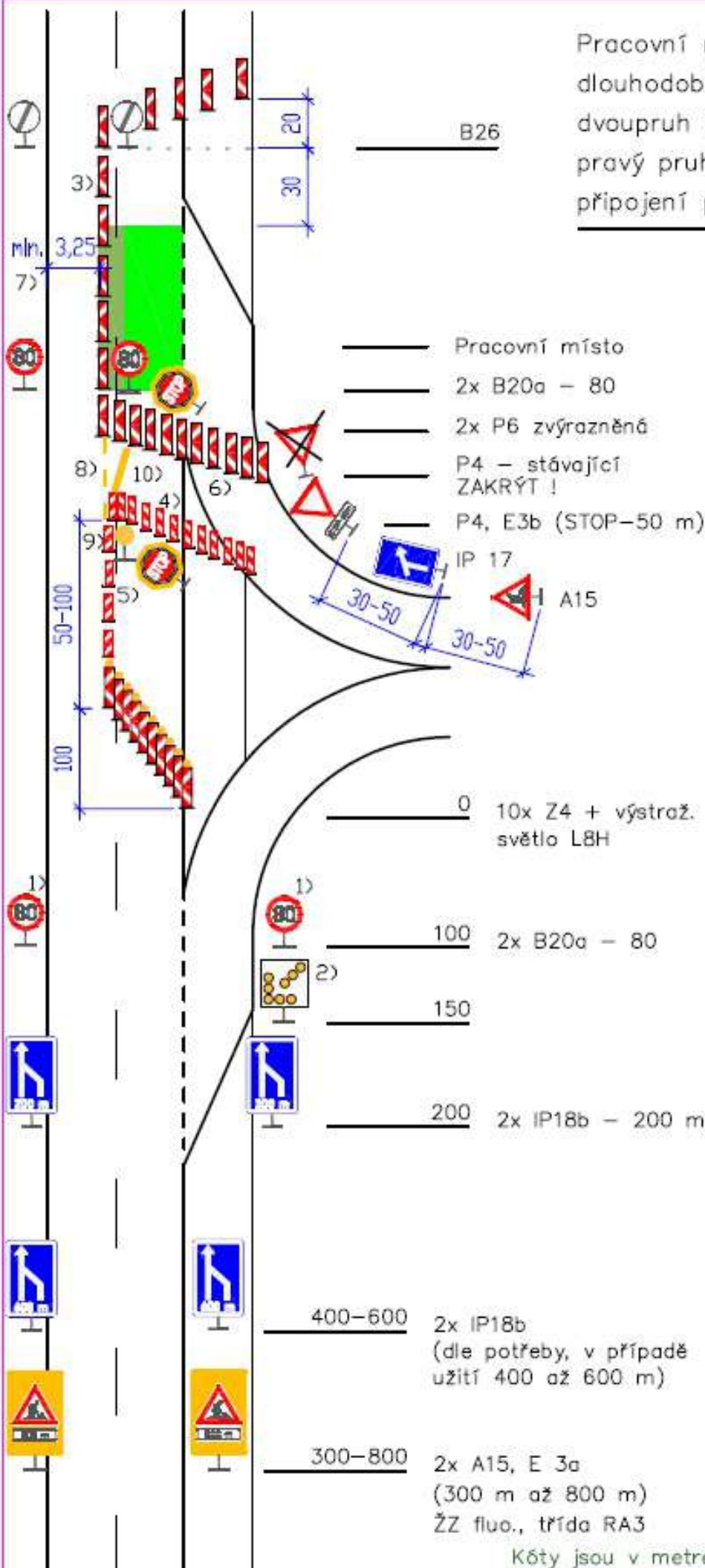
CD 632

dlouhodobé

dvoupruh (třípruh obdobně)

pravý pruh u připojovacího pruhu

připojení přímo do levého pruhu



- 1) U podélné uzávěry delší než 1000 m se opakuje každých max. 1000 m
- 2) Předzvěstnou šipku lze použít dle místních podmínek
- 3) Směrovací desky Z4, odstup max. 18 m
- 4) Vodicí desky Z5, odstup max. 10 m, doporučeno 5 m
- 5) Vodicí desky Z5c, odstup max. 5 m, délka min. 40 m
- 6) Směrovací desky Z4, odstup max. 10 m
- 7) Kóta se vztahuje k hraně zpevnění
- 8) Čára V2b, 1,5/1,5 m, šířka 0,25 m
- 9) Výstražné světlo L9H
- 10) Čára V5, šířka 0,5 m



24. listopadu 2023

Pracovní místo

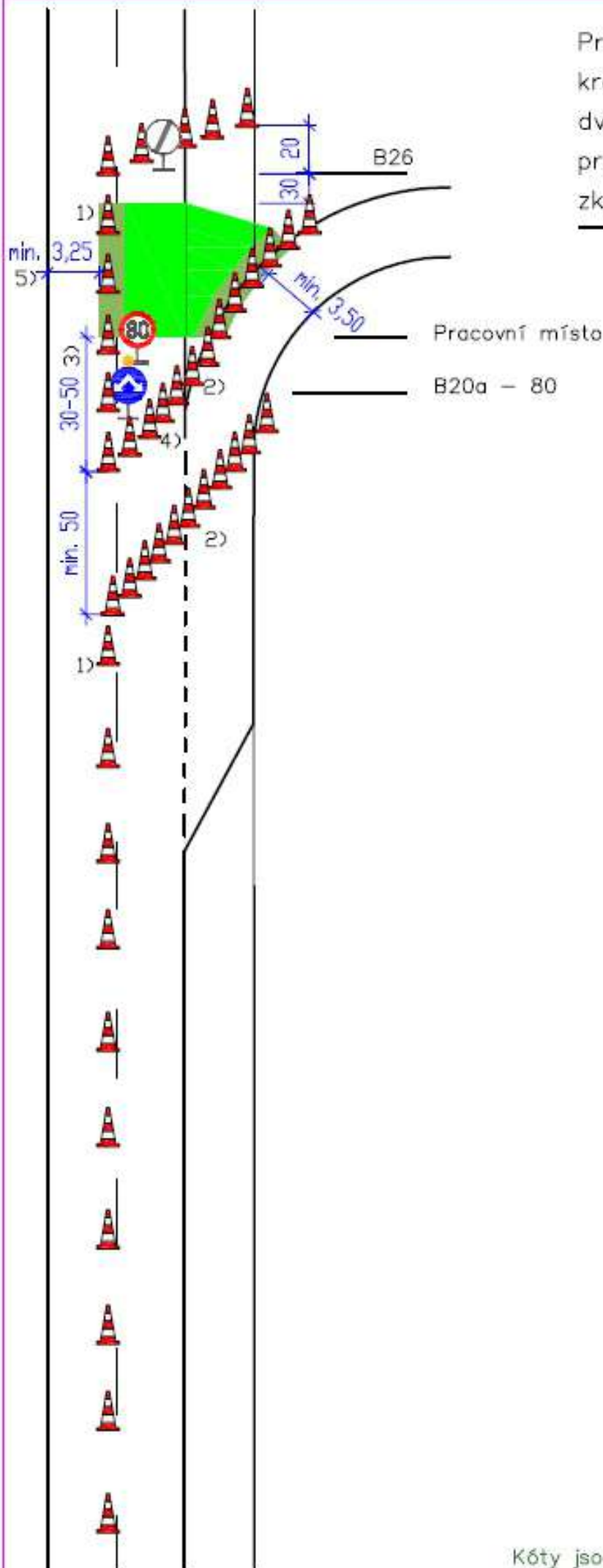
CK 634

krátkodobě stabilní

dvoupruh (třípruh obdobně)

pravý pruh za odbočovací pruhem

zkrácení odbočovacího pruhu



- 1) Dopravní kužely, výška 0,75 m, odstup max. 18 m
- 2) Dopravní kužely, výška 0,75 m, odstup max. 10 m
- 3) Pokud možno 50 m, nejméně 30 m
- 4) Značka C4c + výstražné světlo L8H
- 5) Kóta se vztahuje k hraně zpevnění

