

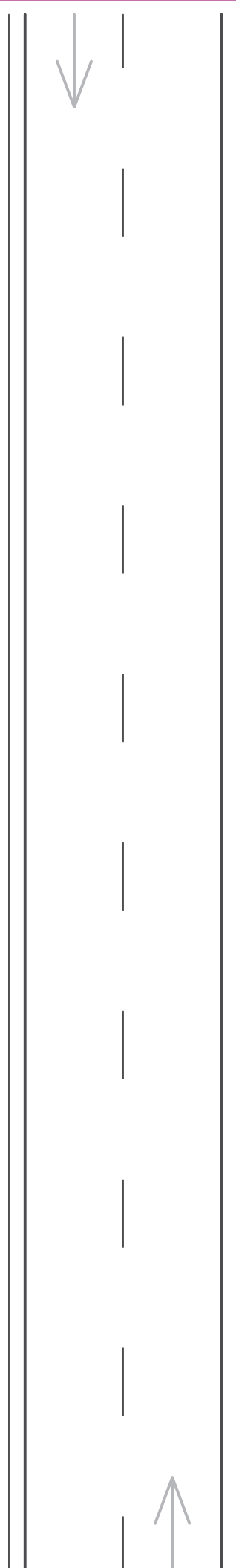
O1**O2**

Pracovní místo
krátkodobě pohyblivé
dvoupruh
krajnice

OM 210

Použije se např. při kontrolní činnosti, ručním sekání trávy nebo sbírání odpadků pěšími pracovníky, kteří se pohybují na nebezpečné krajnici nebo v příkopu vedle koruny

Délka pracovního místa je max. 2 km



max. 3000 m

0

Pěší pracovník



50-100

A 15 dle potřeby
Například pokud je v daném úseku místo s dohledem menším než 50 m
+ případně E4 (500 m až 2 km)
+ případně E 13 (např. SEKÁNÍ TRÁVY)
zvýraznění ŽZ fluo., třída RA3
údaj na E4 se zaokrouhlí na 200 m

Při rychlosti vyšší než 60 km/h je značka A 15 doporučena vždy



O1

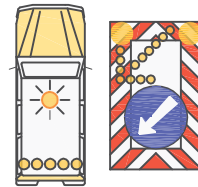
O2

Pracovní místo
krátkodobě pohyblivé
dvoupruh
jízdni pruh

OM 230



Pracovní vozidlo
světelná šipka S8c
NEBO
světelná rampa S7.1
NEBO
výstražný vozík malý



01
02

Pracovní místo
krátkodobě pohyblivé
dvoupruh
jízdni pruh

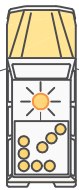
OM 231

Použije se při krátkých zastaveních do cca 20 min – např. dokumentaci bodových závad při kontrole trasy, odstranění menšího stromu spadlého na krajnici a podobně.



min. 15

Pokud se pracovníci pohybují před vozidlem, je nutné dodržet bezpečnostní zónu min. 15 m



50 - 100 *)

Pracovní vozidlo
světelná šipka S8c
NEBO
světelná rampa S7.1
NEBO
výstražný vozík malý



*) kužel se světlem L8H dle potřeby
Například pokud je v daném úseku místo s dohledem menším než 50 m

Při rychlosti vyšší než 60 km/h je kužel doporučen vždy



01
02

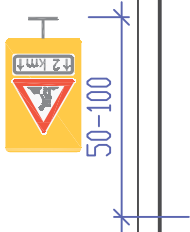
OM 232

Pracovní místo
krátkodobě pohyblivé
dvoupruh
jízdni pruh
dlouhé pracovní místo

Použije se při pracích, kdy se vozidlo pomalu pohybuje na delším úseku silnice a kdy vystupování osádky z vozidla:

- není plánováno (např. mytí vozovky, svodidel, sloupků a nástavců, zametání, sekání trávy),
- je plánováno, avšak doba pobytu osádky mimo vozidlo je krátká a nepravidelná (např. úklid trasy nebo rovnání sloupků)

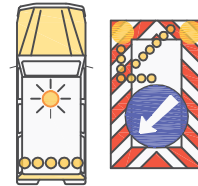
Délka pracovního místa je max. 2 km



max. 2000 m

Konec
prac.
místa

Pracovní vozidlo
světelná šipka S8c
NEBO
světelná rampa S7.1
NEBO
výstražný vozík malý



0 Začátek prac. místa



50-100

A 15 dle potřeby
Například pokud je v daném úseku místo s dohledem menším než 50 m
+ případně E4 (500 m až 2 km)
+ případně E 13 (např. SEKÁNÍ TRÁVY)
zvýraznění ŽZ fluo., třída RA3
údaj na E4 se zaokrouhlí na 200 m

Při rychlosti vyšší než 60 km/h je značka A 15 doporučena vždy



01
02

OM 330

Pracovní místo
krátkodobě pohyblivé
třípruh
jízdni pruh
(ve směru s jedním pruhem)

Obdobně se použije v pravém nebo levém
pruhu v opačném směru



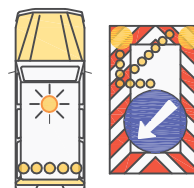
50-100



Konec
prac.
místa

max. 2000 m

Pracovní vozidlo
světelná šipka S8c
NEBO
světelná rampa S7.1
NEBO
výstražný vozík malý



0 Začátek prac. místa



50-100

A 15 dle potřeby
Například pokud je v daném úseku místo
s dohledem menším než 50 m
+ případně E4 (500 m až 2 km)
+ případně E 13 (např. SEKÁNÍ TRÁVY)
zvýraznění ŽZ fluo., třída RA3
údaj na E4 se zaokrouhlí na 200 m

Při rychlosti vyšší než 60 km/h je značka
A 15 doporučena vždy



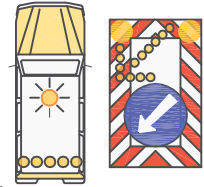
O1
O2

Pracovní místo
krátkodobé pohyblivé
čtyřpruh směrově nerozdělený
pravý pruh

OM 430



Pracovní vozidlo
světelná šipka S8c
NEBO
světelná rampa S7.1
NEBO
výstražný vozík malý



0
začátek prac. místa



50-100

A 15 dle potřeby
Například pokud je v daném úseku místo
s dohledem menším než 50 m
+ případně E4 (500 m až 2 km)
+ případně E 13 (např. SEKÁNÍ TRÁVY)
zvýraznění ŽZ fluo., třída RA3
údaj na E4 se zaokrouhlí na 200 m
NEBO
Přezdvěstný vozík
A15 + případně E4



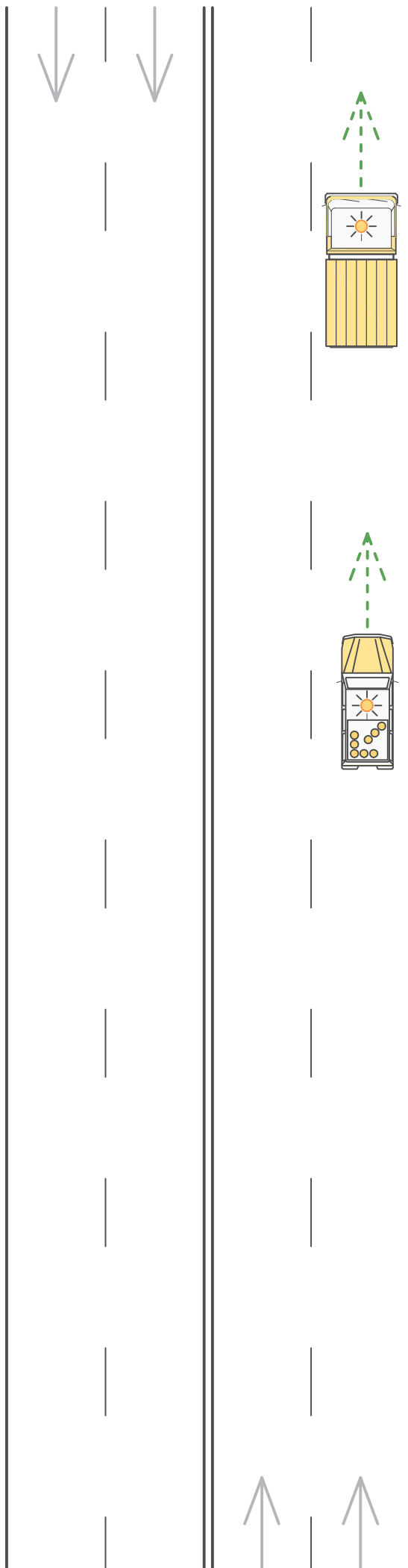
Při rychlosti vyšší než 60 km/h je značka
A 15 nebo vozík doporučen vždy



O2

OM 431

Pracovní místo
krátkodobě pohyblivé
čtyřpruh směrově nerozdělený
pravý pruh (zvýšená ochrana)



Pracovní vozidlo/pracovní místo
světelná šipka nebo rampa – doporučeno

*) 5 m při rychlosti max. 60 km/h
30 m při rychlosti >60 km/h

Ochranné nebo pracovní vozidlo
S8c
NEBO výstražný vozík malý



0
začátek prac. místa



50-100

A 15 dle potřeby
Například pokud je v daném úseku místo
s dohledem menším než 50 m
+ případně E 4 (500 m až 2 km)
+ případně E 13 (např. SEKÁNÍ TRÁVY)
zvýraznění ŽZ fluo., třída RA3
údaj na E 4 se zaokrouhlí na 200 m
NEBO

Přezdvěstný vozík
A15 + případně E4



Při rychlosti vyšší než 60 km/h je značka
A 15 nebo vozík doporučen vždy



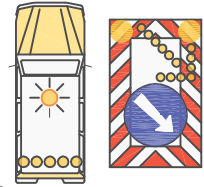
O1
O2

Pracovní místo
krátkodobě pohyblivé
čtyřpruh směrově nerozdělený
levý pruh

OM 440



Pracovní vozidlo
světelná šipka S8d
NEBO
světelná rampa S7.2
NEBO
výstražný vozík malý



0
začátek prac. místa



50-100

A 15 dle potřeby
Například pokud je v daném úseku místo
s dohledem menším než 50 m
+ případně E4 (500 m až 2 km)
+ případně E 13 (např. SEKÁNÍ TRÁVY)
zvýraznění ŽZ fluo., třída RA3
údaj na E4 se zaokrouhlí na 200 m
NEBO
Předzvěstný vozík
A15 + případně E4



Při rychlosti vyšší než 60 km/h je značka
A 15 nebo vozík doporučen vždy



O2

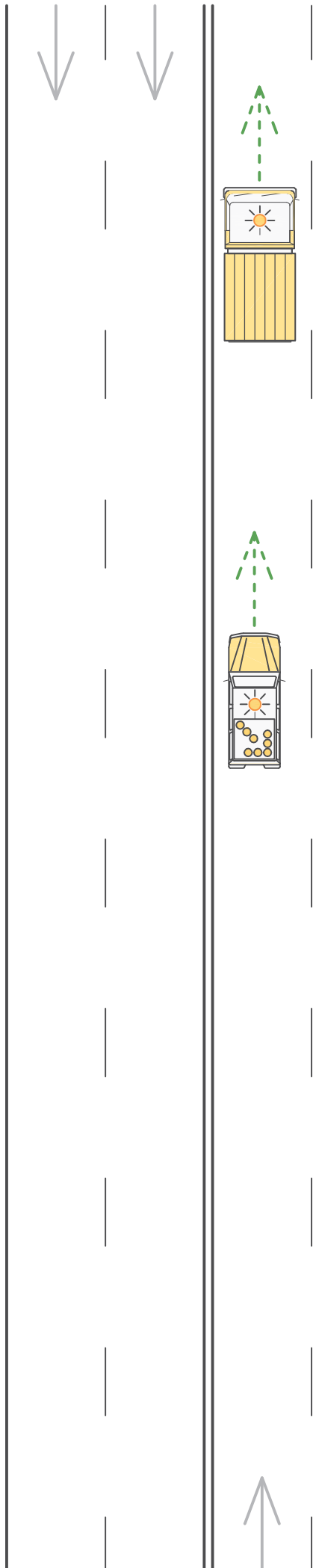
Pracovní místo

OM 441

krátkodobé pohyblivé

čtyřpruh směrově nerozdělený

levý pruh (zvýšená ochrana)



Pracovní vozidlo/pracovní místo
světelná šipka nebo rampa – doporučeno

*) 5 m při rychlosti max. 60 km/h
30 m při rychlosti >60 km/h

5-30 *)

Ochranné nebo pracovní vozidlo
S8d
NEBO výstražný vozík malý



0
začátek prac. místa



50-100

A 15 dle potřeby

Například pokud je v daném úseku místo
s dohledem menším než 50 m

+ případně E4 (500 m až 2 km)

+ případně E 13 (např. SEKÁNÍ TRÁVY)

zvýraznění ŽZ fluo., třída RA3

údaj na E4 se zaokrouhlí na 200 m

NEBO

Přezdvěstný vozík

A15 + případně E4



Při rychlosti vyšší než 60 km/h je značka
A 15 nebo vozík doporučen vždy



01

Pracovní místo

OM 520

krátkodobě pohyblivé

čtyřpruh směr. rozdělený (max. 60 km/h)
přídavný pruh

Použije se při pracích, kdy pracovní vozidlo jede po přídavném pruhu a kdy vystupování osádky z vozidla:

- není plánováno (např. mytí vozovky, svodidel, sloupků a nástavců, zametání, sekání trávy),
- je plánováno, avšak doba pobytu osádky mimo vozidlo je krátká a nepravidelná (např. úklid trasy nebo rovnání sloupků)



Pracovní vozidlo
světelná šipka S8c
NEBO
výstražný vozík malý



O3

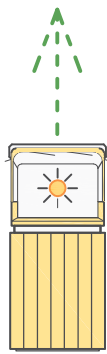
Pracovní místo

OM 521

krátkodobé pohyblivé

čtyřpruh směr. rozdělený (>60 km/h)

přídavný pruh



Pracovní vozidlo

světelná šipka nebo rampa – doporučeno

30-50 *)

*) 50 m – první vozidlo do 7,5 t samotné
nebo s připojeným výstražným vozíkem30 m – první vozidlo ochranné, hmotnost
min. 7,5 t, s připojeným vozíkem

Ochranné nebo pracovní vozidlo

S8c

NEBO výstražný vozík malý



0

začátek prac. místa



50-100

Doporučeno:

A 15

Například pokud je v daném úseku místo
s dohledem menším než 50 m

+ případně E4 (500 m až 2 km)

+ případně E 13 (např. SEKÁNÍ TRÁVY)

zvýraznění ŽZ fluo., třída RA3

údaj na E4 se zaokrouhlí na 200 m

NEBO

Předzvěstný vozík

A15 + případně E4



O1

Pracovní místo
krátkodobě pohyblivé
čtyřpruh směr. rozdělený (max. 60 km/h)
pravý pruh

OM 530



Pracovní vozidlo
světelná šipka S8c
NEBO
výstražný vozík malý



O3

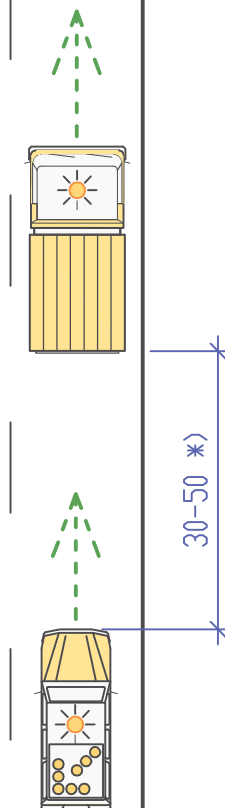
Pracovní místo

OM 531

krátkodobé pohyblivé

čtyřpruh směr. rozdělený (>60 km/h)

pravý pruh



Pracovní vozidlo

světelná šipka nebo rampa – doporučeno

*) 50 m – první vozidlo do 7,5 t samotné
nebo s připojeným výstražným vozíkem30 m – první vozidlo ochranné, hmotnost
min. 7,5 t, s připojeným vozíkem

Ochranné nebo pracovní vozidlo

S8c

NEBO výstražný vozík malý



0

začátek prac. místa



50–100

Doporučeno:

A 15

Například pokud je v daném úseku místo
s dohledem menším než 50 m

+ případně E4 (500 m až 2 km)

+ případně E 13 (např. SEKÁNÍ TRÁVY)

zvýraznění ŽZ fluo., třída RA3

údaj na E4 se zaokrouhlí na 200 m

NEBO

Předzvěstný vozík

A15 + případně E4



01

Pracovní místo
krátkodobě pohyblivé
čtyřpruh směr. rozdělený (max. 60 km/h)
levý pruh

OM 540



Pracovní vozidlo
světelná šipka S8d
NEBO
výstražný vozík malý



O3

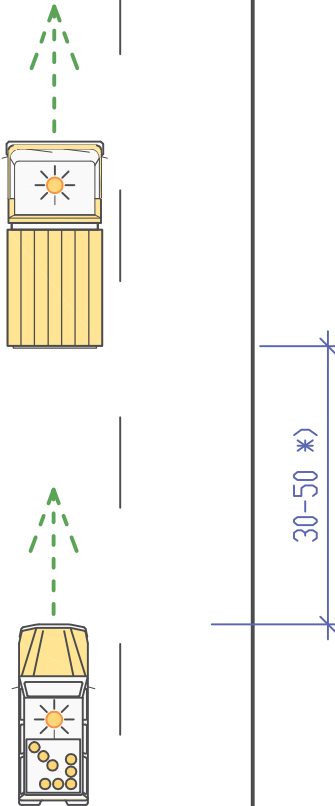
Pracovní místo

OM 541

krátkodobě pohyblivé

čtyřpruh směr. rozdělený (>60 km/h)

levý pruh



Pracovní vozidlo

světelná šipka nebo rampa – doporučeno

*) 50 m – první vozidlo do 7,5 t samotné
nebo s připojeným výstražným vozíkem30 m – první vozidlo ochranné, hmotnost
min. 7,5 t, s připojeným vozíkem

Ochranné nebo pracovní vozidlo

S8d

NEBO výstražný vozík malý



0

začátek prac. místa



50–100

Doporučeno:

A 15

Například pokud je v daném úseku místo
s dohledem menším než 50 m

+ případně E4 (500 m až 2 km)

+ případně E 13 (např. SEKÁNÍ TRÁVY)

zvýraznění ŽZ fluo., třída RA3

údaj na E4 se zaokrouhlí na 200 m

NEBO

Předzvěstný vozík

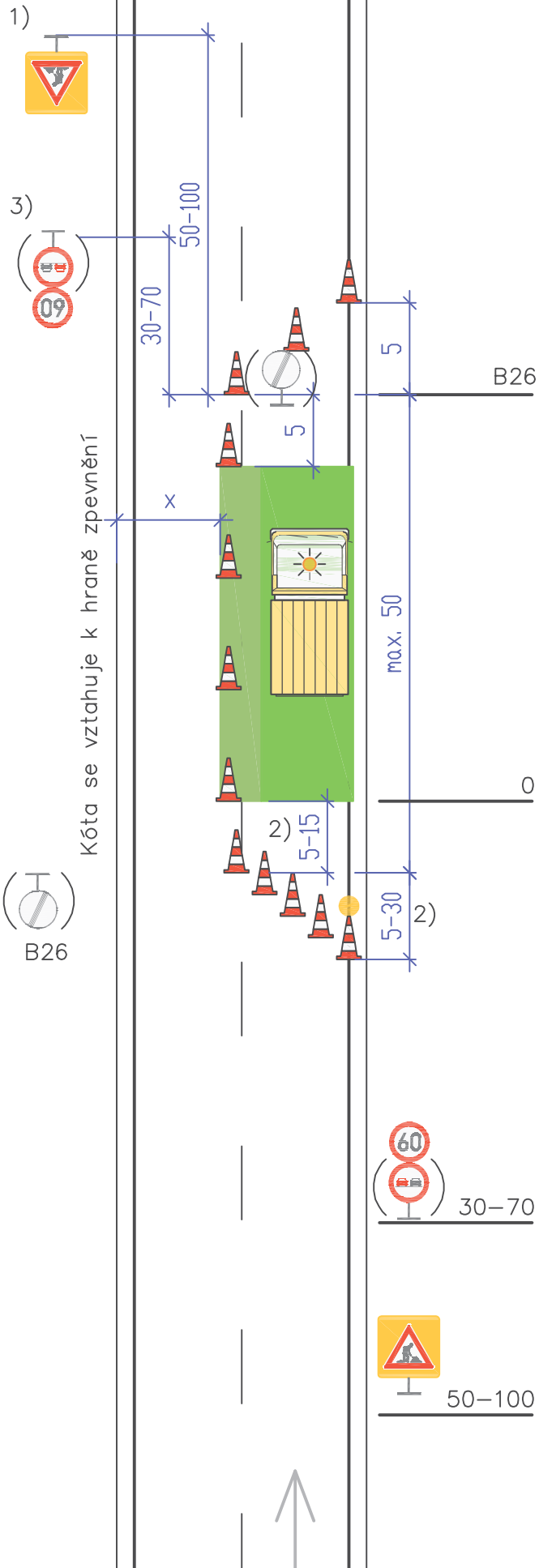
A15 + případně E4



01
02

OK 231

Pracovní místo
krátkodobé stabilní
dvoupruh
jízdní pruh
zúžený pruh v protisměru



1) A 15 dle potřeby
Například pokud je v daném úseku místo
s dohledem menším než 50 m
+ případně E 4 (500 m až 2 km)
+ případně E 13 (např. SEKÁNÍ TRÁVY)
ŽZ fluo. a třída RA3 – doporučeno
údaj na E 4 se zaokrouhlí na 200 m

Při rychlosti vyšší než 60 km/h je značka
A 15 doporučena vždy
NEBO
pracovník s červeným praporkem



Dopravní kužely
výška min. 0,5 m
odstup max. 9 m

Prac. vozidlo/prac. místo
na vozidle světelná šipka
nebo rampa (doporučeno)

Dopravní kužely 5x
výška min. 0,5 m
první kužel se světlem L8H

2) Délka dle typu (význam, hustota provozu
atd.) komunikace a reálné rychlosti – viz
tabulka 2

3) Snížení rychlosti B20a podle šířky pruhu x
(viz schéma 033) nebo místních podmínek;
zákaz předjíždění B21a dle potřeby



01
02

Pracovní místo
krátkodobé stabilní
dvoupruh
jízdní pruh
značení středové čáry – způsob 1

OK 233

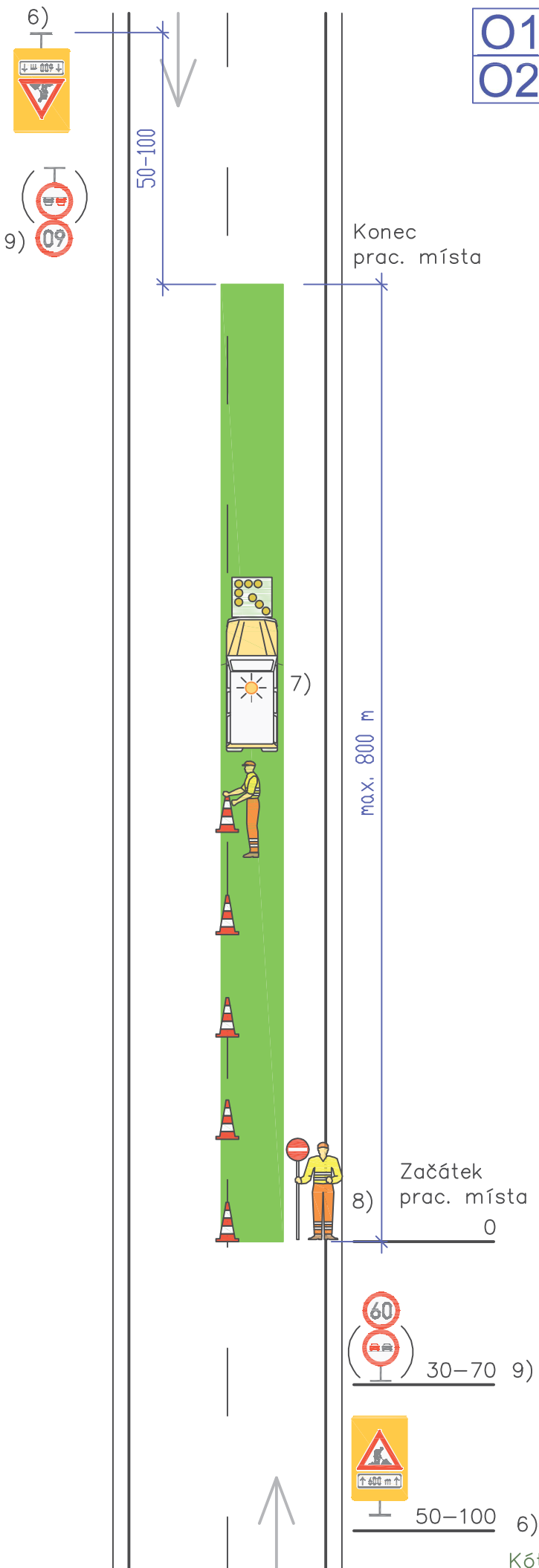


Schéma se použije pro vodorovné značení středové čáry, pokud má značkovač pistole osazeny vlevo

Postup omezování provozu:

- 1) Po osazení značek A15 pracovník s terčem zastaví na začátku pracovního místa provoz. Značkovač se postaví na začátek pracovního místa a začne značit.
- 2) Provoz v opačném směru je bez omezení
- 3) Za značkovačem pracovník postupně pokládá dopravní kužely výšky min. 0,5 m v odstupu max. 18 m na středovou čáru
- 4) Po dojetí na konec pracovního místa značkovač odjede stranou a pracovník na začátku uzavřeného směru pustí provoz
- 5) Po dobu schnutí značení jsou kužely na středové čáře a provoz jezdí v obou směrech podél nich
- 6) Značka A15
+ případně E13 (ZNAČENÍ VOZOVKY)
+ případně E4 (500 m až 800 m)
ŽZ fluo. a třída RA3 – doporučeno
Při rychlosti vyšší než 60 km/h je značka A 15 doporučena vždy
NEBO pracovník s červeným praporkem
- 7) Značkovač
světelná šipka S8d
NEBO světelná rampa S7.2
Šipka nebo rampa jsou natočeny k protisměrným vozidlům
- 8) Pracovník s terčem pro střídavý provoz, viz schéma 019
- 9) snížení rychlosti B20a podle šířky pruhu x (viz schéma 033) nebo místních podmínek; zákaz předjíždění B21a dle potřeby



Kóty jsou v metrech

24. listopadu 2023

01
02

OK 234

Pracovní místo
krátkodobé stabilní
dvoupruh
jízdni pruh
značení středové čáry – způsob 2

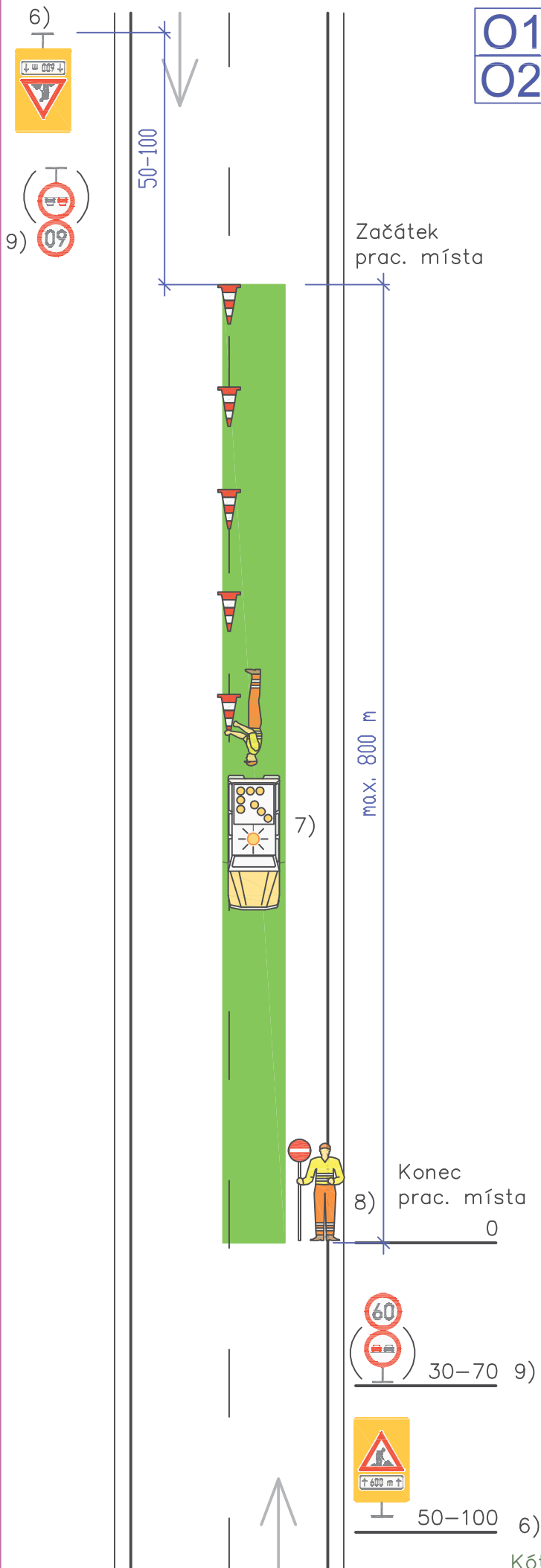
Schéma se použije pro vodorovné značení středové čáry, pokud má značkovač pistole osazeny vpravo

Postup omezování provozu:

- 1) Po osazení značek A15 pracovník s terčem zastaví na konci pracovního místa provoz. Značkovač se postaví na začátek pracovního místa a začne značit.
- 2) Provoz v opačném směru je bez omezení
- 3) Za značkovačem pracovník postupně pokládá dopravní kužely výšky min. 0,5 m v odstupu max. 18 m na středovou čáru
- 4) Po dojetí na konec pracovního místa značkovač odjede stranou a pracovník terčem pustí provoz
- 5) Po dobu schnutí značení jsou kužely na středové čáře a provoz jezdí v obou směrech podél nich
- 6) Značka A15
+ případně E13 (ZNAČENÍ VOZOVKY)
+ případně E4 (500 m až 800 m)
ŽZ fluo. a třída RA3 – doporučeno

Při rychlosti vyšší než 60 km/h je značka A 15 doporučena vždy
NEBO pracovník s červeným praporekem

- 7) Značkovač
světelná šipka S8d
NEBO světelná rampa S7.2
- 8) Pracovník s terčem pro střídavý provoz, viz schéma 019
- 9) snížení rychlosti B20a podle šířky pruhu x (viz schéma 033) nebo místních podmínek; zákaz předjíždění B21a dle potřeby



Kóty jsou v metrech



24. listopadu 2023

01
02

OK 235

Pracovní místo
krátkodobé stabilní
dvoupruh
jízdní pruh
značení vodicí čáry

Schéma se použije pro vodorovné značení vodicí čáry

Postup omezování provozu:

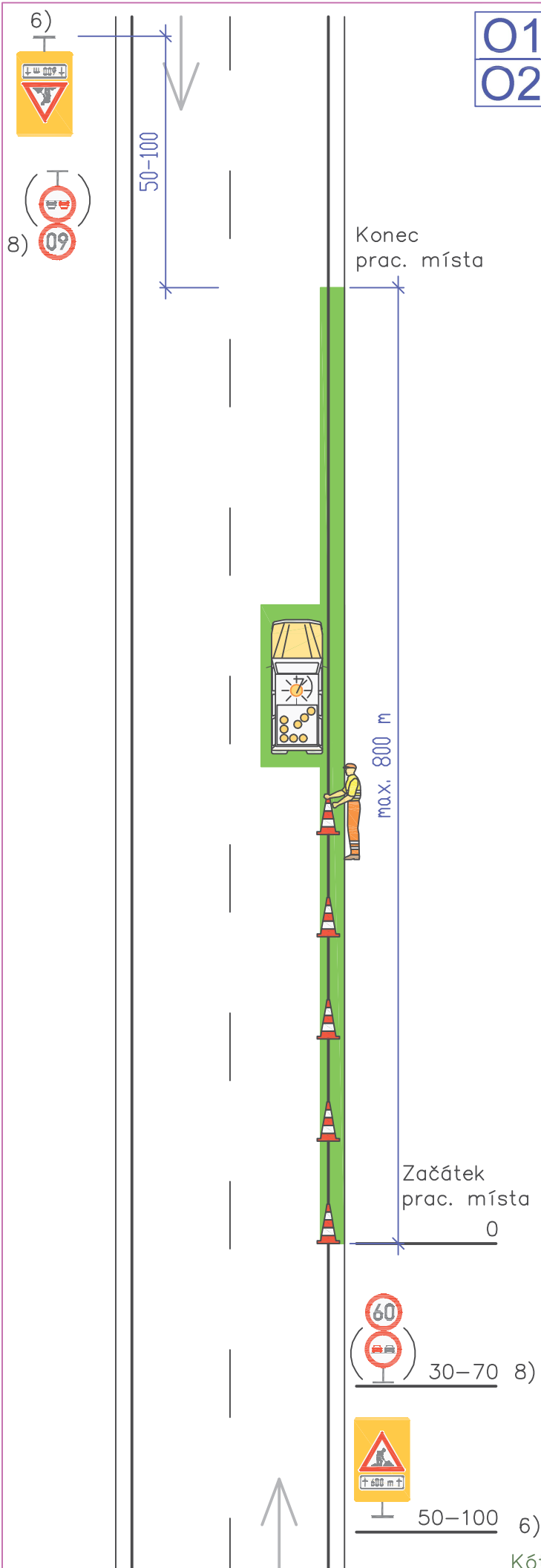
- 1) Po osazení značek A15 se značkovač postaví na začátek pracovního místa a začne značit
- 2) Provoz ve směru jízdy značkovače ho objíždí jako běžnou překážku. Provoz v opačném směru je bez omezení
- 3) Za značkovačem pracovník postupně pokládá dopravní kužely výšky min. 0,5 m v odstupu max. 18 m na vodicí čáru
- 4) Po dojetí na konec pracovního místa značkovač odjede stranou
- 5) Po dobu schnutí značení jsou kužely na vodicí čáře
- 6) Značka A15
+ případně E13 (ZNAČENÍ VOZOVKY)
+ případně E4 (500 m až 800 m)
ŽZ fluo. a třída RA3 – doporučeno

Při rychlosti vyšší než 60 km/h je značka A 15 doporučena vždy
NEBO pracovník s červeným praporkem

- 7) Značkovač
světelná šipka S8c
NEBO
světelná rampa S7.1



- 8) snížení rychlosti B20a podle šířky pruhu x (viz schéma 033) nebo místních podmínek;
zákaz předjíždění B21a dle potřeby



Kóty jsou v metrech

24. listopadu 2023



01
02

OK 236

Pracovní místo

krátkodobé

dvoupruh

jízdní pruh – střídatý provoz

přednost řízena pracovníkem s terčem

Schéma smí být použito pouze při nesnížené viditelnosti.

Další podmínky a detaily použití viz schéma 018, 019 a textová část

1) A 15 dle potřeby

Například pokud je v daném úseku místo s dohledem menším než 50 m
+ E 13 (STŘÍDAVÝ PROVOZ)
+ případně E4 (500 m až 2 km)
ŽZ fluo. a třída RA3 – doporučeno
údaj na E4 se zaokrouhlí na 200 m

Při rychlosti vyšší než 60 km/h je značka A 15 doporučena vždy
NEBO
pracovník s červeným praporkem



2) Délka dle typu (význam, hustota provozu atd.) komunikace a reálné rychlosti – viz tabulka 2

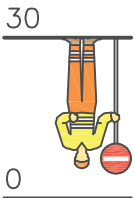
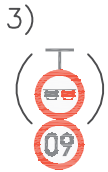
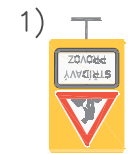
3) Snížení rychlosti B20a podle šířky pruhu x (viz schéma 033) nebo místních podmínek; zákaz předjíždění B21a dle potřeby

0 5x dopravní kužely
výška min. 0,5 m

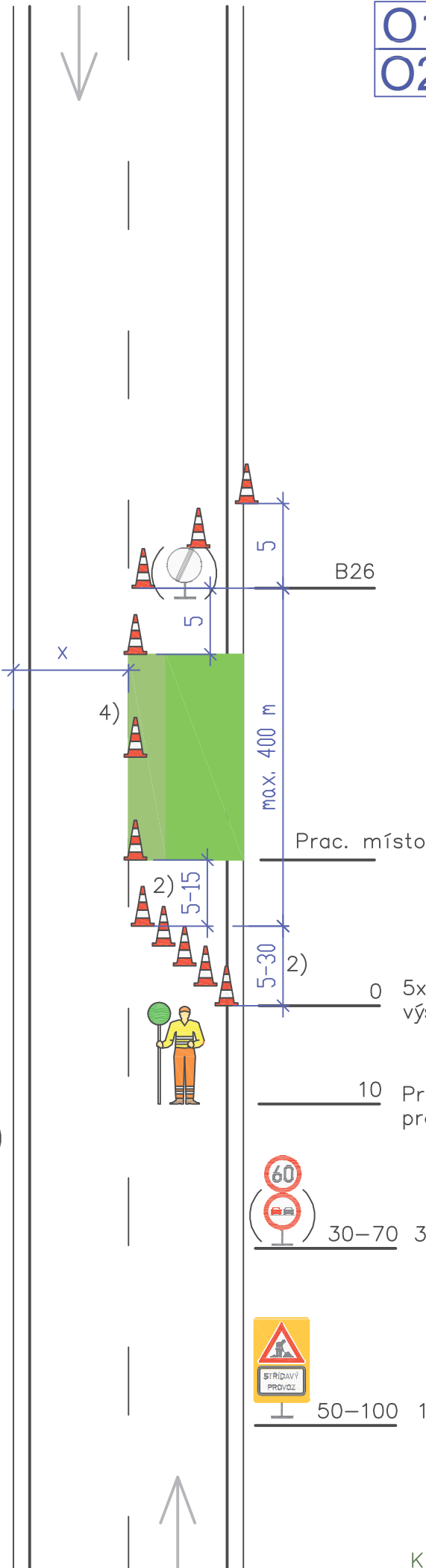
10 Pracovník s terčem
pro střídatý provoz

30–70 3) 4) Dopravní kužely, výška min. 0,5 m
odstup max. 9 m

50–100 1)

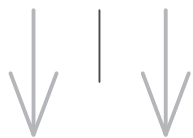


Kóta se vztahuje k hraně zpevnění



Kóty jsou v metrech

24. listopadu 2023

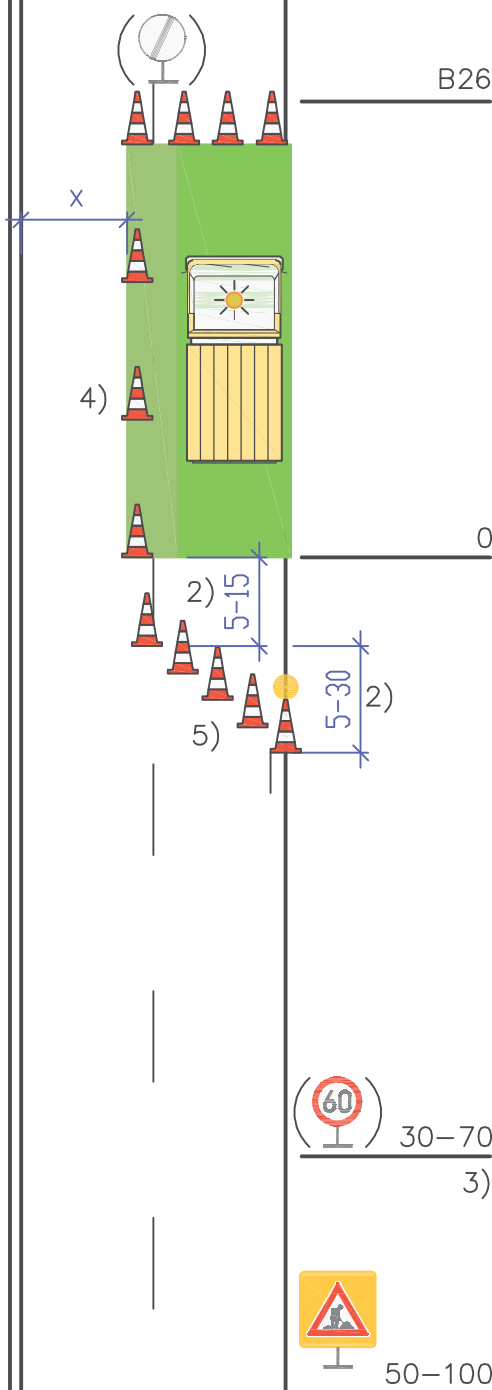


O1
O2

Pracovní místo
krátkodobě stabilní
čtyřpruh směrově nerozdělený
pravý pruh

OK 430

Použije se též na směrově rozděleném
čtyřpruhu s rychlostí max. 60 km/h



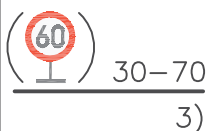
- 1) A 15 dle potřeby
Například pokud je v daném úseku místo s dohledem menším než 50 m + případně E4 (500 m až 2 km) + případně E 13 (např. SEKÁNÍ TRÁVY)
ŽZ fluo. a třída RA3 – doporučeno údaj na E4 se zaokrouhlí na 200 m

Při rychlosti vyšší než 60 km/h je značka A 15 doporučena vždy
NEBO
pracovník s červeným praporkem



0 Prac. vozidlo/prac. místo
na vozidle světelná šipka
nebo rampa (doporučeno)

- 2) Délka dle typu (význam, hustota provozu atd.) komunikace a reálné rychlosti – viz tabulka 2
- 3) Snížení rychlosti B20a podle místních podmínek a šířky pruhu (schéma 033)
- 4) Dopravní kužely, výška min. 0,5 m
odstup max. 9 m
- 5) Dopravní kužely 5x, výška min. 0,5 m
první kužel se světlem L8H

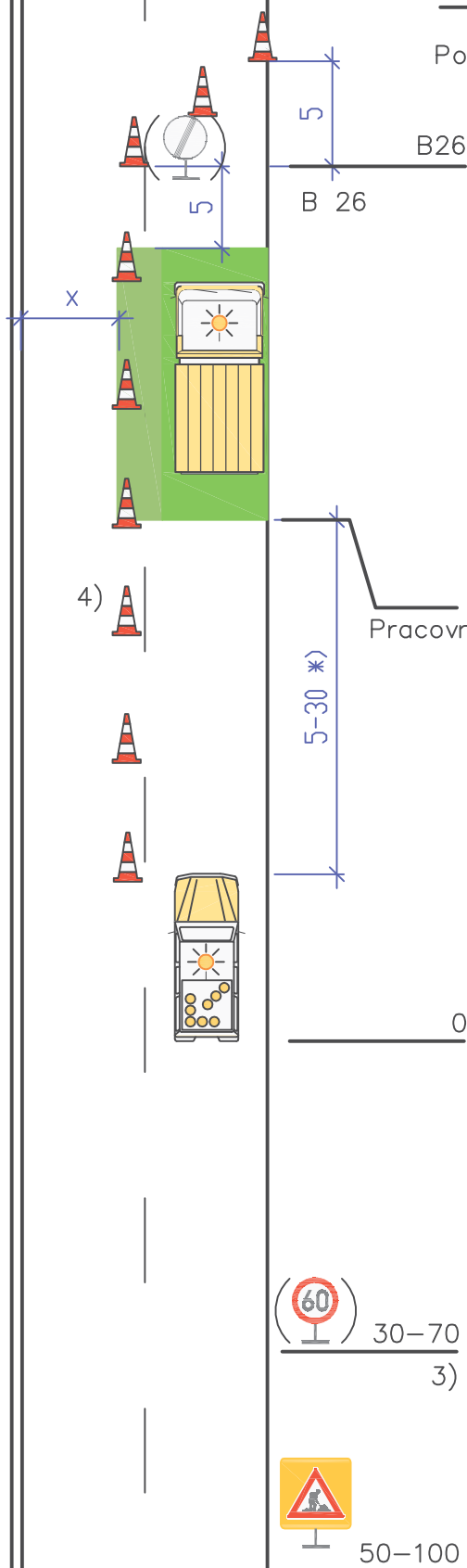


01
02

OK 431

Pracovní místo
krátkodobě stabilní
čtyřpruh směrově nerozdělený
pravý pruh
zvýšená ochrana

Použije se též na směrově rozděleném
čtyřpruhu s rychlostí max. 60 km/h



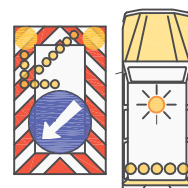
- 1) A 15 dle potřeby
Například pokud je v daném úseku místo s dohledem menším než 50 m + případně E4 (500 m až 2 km) + případně E 13 (např. SEKÁNÍ TRÁVY)
ŽZ fluo. a třída RA3 – doporučeno údaj na E4 se zaokrouhlí na 200 m

Při rychlosti vyšší než 60 km/h je značka A 15 doporučena vždy
NEBO
pracovník s červeným praporkem




- 2) Délka dle typu (význam, hustota provozu atd.) komunikace a reálné rychlosti
- 3) Snížení rychlosti B20a podle místních podmínek a šířky pruhu (schéma 034)

Pracovní vozidlo
světelná šipka S8d
NEBO výstražný vozík malý
NEBO světelná rampa S7.2
(při rychlosti max. 60 km/h)



- 4) Dopravní kužely, výška min. 0,5 m
odstup max. 9 m; při délce prac.
místa nad 200 m mohou být kužely
po 18 m

*) Délka bezpeč. zóny dle tabulky 1

 30–70
3)

 50–100 1)

