

návrh DIO:
sil. I/27 Klatovy
přeložka, 1. stavba

(napojení přeložky
na stávající sil. I/22)
-řízeno SSZ
objekt SO 107 Sobětice-



ZNAČKY PLZEŇ s.r.o.

Zhotovitel:

Značky Plzeň s.r.o.

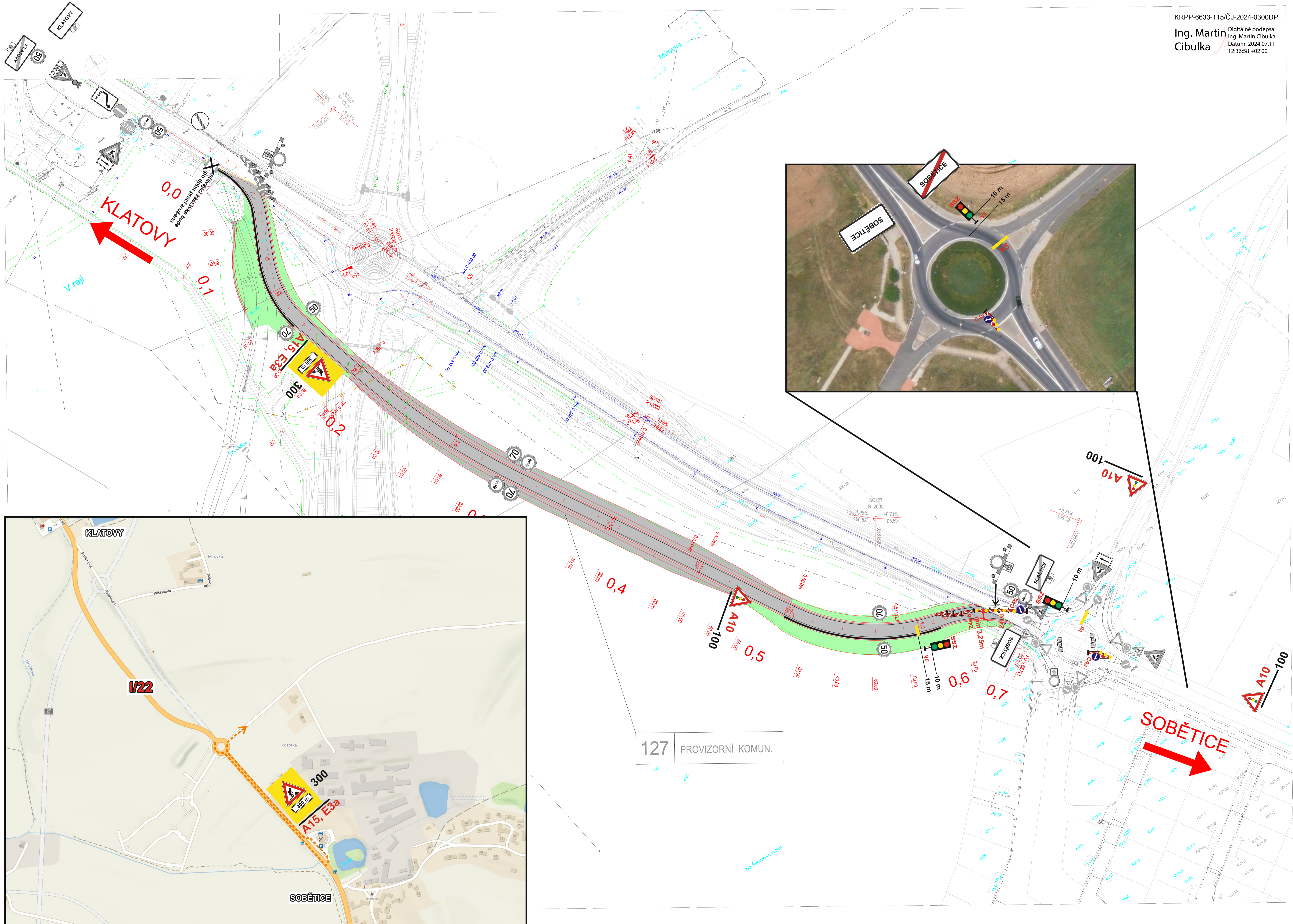
č.p. 640, 331 51 Kaznějov

Tel.: +420 734 484 817 - E-mail: m.hana@znacky-plzen.cz - www.znacky-plzen.cz

Vypracoval: Milan Hána	Kontroloval: Bc. Zdeněk Beran	Zakázka: 27/2024	Datum: 28.6.2024
Akce: DIO sil. I/27 Klatovy - přeložka		Zadavatel: SILNICE GROUP a.s.	

© **copyright 2024 Značky Plzeň s.r.o.** Tento dokument, včetně všech příloh, je výhradním duševním vlastnictvím firmy ZNAČKY PLZEŇ s.r.o. Jakékoliv další využití (zejména kopírování, opisování, předávání či prodej) celého dokumentu, jeho částí nebo využití navrhovaného řešení je možné provádět jen s výslovným souhlasem jednatelů firmy ZNAČKY PLZEŇ s.r.o.

Návrh DIO



Technická zpráva:

Návrh DIO je zpracován pro dočasnou úprava silničního provozu po dobu výstavby přeložky sil. I/27 Klatovy. Zábor se nachází v Plzeňském kraji, okres Klatovy na sil. I/22.

DIO znázorňuje omezení sil. I/22 mezi městem Klatovy a částí obce Sobětice. Cílem stavby je napojení přeložky na stávající kom. sil. I/22. Po zahájení je předpokládáno, že prováděcí práce budou za omezení silničního provozu v polovičním profilu komunikace tak, aby na druhé polovině vozovky zůstal zajištěný kyvadlový provoz s min. šířkou 3,25m. Stavba bude prováděna po polovinách za částečné uzavírky. V aktuální etapě bude doprava vedena stavenišťem kyvadlově dle schématu SD 231 (pracovní místo dlouhodobé dvoupruh jízdní pruh - střídavý provoz, provoz řízen SSZ dle příručky pro označování pracovních míst na dálnicích a silnicích vydané ŘSD.

V rámci etapy je předpokládáno využití SSZ, SSZ bude vždy osazeno v takovém místě, aby bylo dostatečně viditelné. Signální plán se předpokládá pevný. Délka cyklu bude navržena v závislosti na délce úseku, na kterém budou probíhat stavební práce. Tomu bude odpovídat návrh mezičásů, které musí zajistit dostatečný prostor pro vyklízení úseku. Při vysoké intenzitě dopravy při výstavbě, zejména ve špičkových hodinách, může zhotovitel nahradit provoz SSZ např. regulovčíky (osoby zhotovitele stavby).

DIO bylo zpracováno podle příručky pro označování pracovních míst na dálnicích a silnicích vydané (ŘSD zpracoval p. Prášil). Vydáno 11/2023.

Značky musí být umístěny tak, aby byly pro účastníky provozu na pozemních komunikacích, pro které jsou určeny, včas a z dostatečné vzdálenosti viditelné. Musí být zabezpečeny tak, aby nedošlo k jejich pootočení, spadnutí, nadměrnému znečišťování a nesmí je zakrývat stromy, keře, sloupy apod. Značení bude ponecháno pouze na nezbytně potřebnou dobu. Po dokončení prací bude neprodleně odstraněno.

Předpoklad:

částečná uzavírka sil. I/22 - **1.8. 2024 - 14.8. 2024**