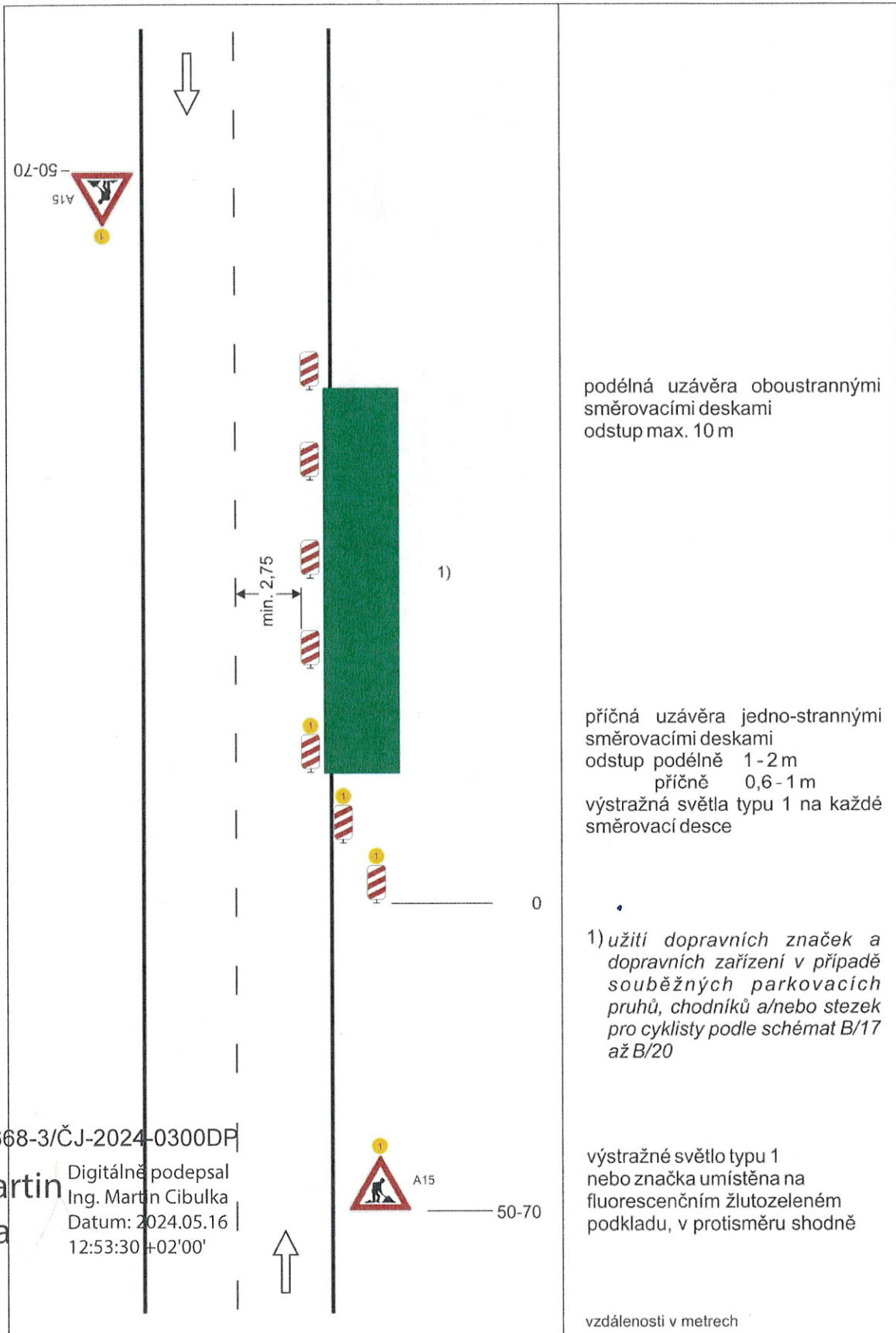


# Etapa 1



podélná uzávěra oboustrannými směrovacími deskami  
odstup max. 10 m

příčná uzávěra jedno-strannými směrovacími deskami  
odstup podélně 1-2 m  
příčně 0,6-1 m  
výstražná světla typu 1 na každé směrovací desce

1) užití dopravních značek a dopravních zařízení v případě souběžných parkovacích pruhů, chodníků a/nebo stezek pro cyklisty podle schémat B/17 až B/20

výstražné světlo typu 1 nebo značka umístěna na fluorescenčním žlutozeleném podkladu, v protisměru shodně

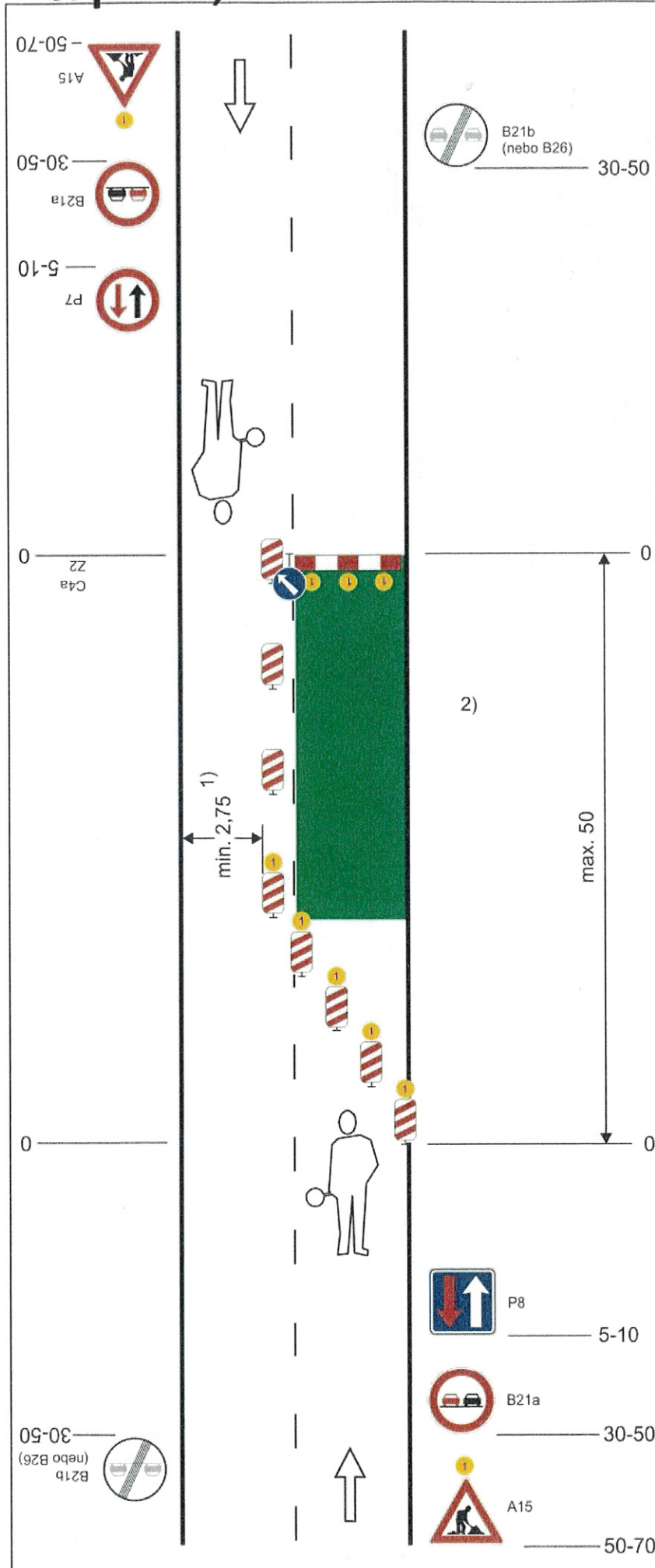
vzdálenosti v metrech

KRPP-72668-3/ČJ-2024-0300DP

Ing. Martin Cibulka

Digitálně podepsal  
Ing. Martin Cibulka  
Datum: 2024.05.16  
12:53:30 +02'00'

# Etapa 2a, 2b



výstražné svetlo typu 1  
nebo značka umístěna na  
fluorescenčním žlutozeleném  
podkladu, v protisměru shodně

příčná uzávěra zábranou  
minimálně 3 výstražná světla  
typu 1

podélná uzávěra oboustrannými  
směrovacími deskami  
odstup max. 10 m

příčná uzávěra jednostrannými  
směrovacími deskami  
odstup podélně 1-2 m  
• příčně 0,6-1 m  
výstražná světla typu 1 na každé  
směrovací desce

provoz řízen náležitě poučenou  
osobou v pracovní době, mimo  
pracovní dobu bude provoz  
regulován dle DZ P7 a P8

KRPP-72668-3/ČJ-2024-0300DP

Ing. Martin  
Cibulka

Digitálně podepsal  
Ing. Martin Cibulka  
Datum: 2024.05.16  
12:55:10 +02'00'

vzdálenosti v metrech