

PLZEŇSKÝ HLAS

A N E B Z P R Á V Y Z K R A J E P L Z E Ň S K É H O

Výtisk je určen
pro potěšení.
Zdarma.

Odborný i zábavní list věnovaný veškerým zájmům
českého cestovatelství a výletnictví.
Vychází pouze ku příležitosti věhlasného veletrhu
Holiday World nákladem 2000 kusů.

Za spolupracovníctví
tříčlenného redakčního
komitétu:
Plzeňský Pradroj, a.s.,
Město Plzeň a Plzeňský kraj.

číslo 1.

v Praze 17. - 20. února 2005

ročník 1.

VÍTE, ŽE...

- katedrála sv. Bartoloměje v Plzni je nejvyšší kostelní věží v Čechách (102,26m)?
- synagoga v Plzni je po budapeštské druhou největší v Evropě a po jezuzalémské třetí největší na světě?
- náměstí Republiky v Plzni je jedním z největších středověkých náměstí v českých zemích?
- Pivovarské muzeum v Plzni je nejstarším muzeem svého druhu na světě, dochovaným v původním středověkém právozárečném domě?
- Rabštejn nad Střelou je nejmenším městem v Čechách a ve střední Evropě?
- Rotunda sv. Petra ve Starém Plzenci je nejstarší celistvě dochovanou architektonickou památkou na českém území?
- Šumava (spolu se sousedním Bavorským lesem) je nejrozsáhlejším lesním pásmem ve střední Evropě?
- jedinečný monumentální skleněný oltář v kostele sv. Vintře v Dobré Vodě u Hartmanic je jediným svého druhu na světě?
- v Plzni byla v roce 1468 vytištěna první česká kniha „Kronika trojanská“?
- Restaurace Na Spilce v Plzni je největší pivnicí v Čechách a nachází se přímo v areálu pivovaru Plzeňský Pradroj?
- Černé jezero je nejhlubším jezerem (39,8m) v České republice a nachází se na Šumavě?
- jediná volně přístupná lezecká věž v České republice se nachází v Plzni?
- každé druhé pivo, které se vypije v České republice, uvařil pivovar Plzeňský Pradroj?
- pod plzeňským pivovarem se nachází labyrint sklepů o délce 9 km?
- se každý rok slaví narozeniny pivovaru Plzeňský Pradroj (výročí uvaření první várky piva) a že loni přišlo slavit 60 000 gratulantů?

VÍTEJTE V PRAZDROJI

Plzeňský Pradroj je jedním z nejpoblárnějších turistických cílů. Jen za rok 2004 navštívilo pivovar i Pivovarské muzeum téměř 150 tisíc lidí. Připojte se k nim i Vy! Seznamte se s tajemstvím jedinečného varního postupu piva Pilsner Urquell. Navštivte labyrint pivovarských sklepů a ochutnejte nefiltrované pivo přímo ze sudu. Toto pivo najdete také v šenku Na Parkánu v areálu Pivovarského muzea. Muzeum, které vypráví příběh piva od starověku po současnost, je jediné svého druhu v Čechách. Plzeňský Pradroj je členem mezinárodní skupiny SABMiller, druhé největší ve světovém pivovarnictví. Vlajkovou lodí skupiny je naše značka Pilsner Urquell.

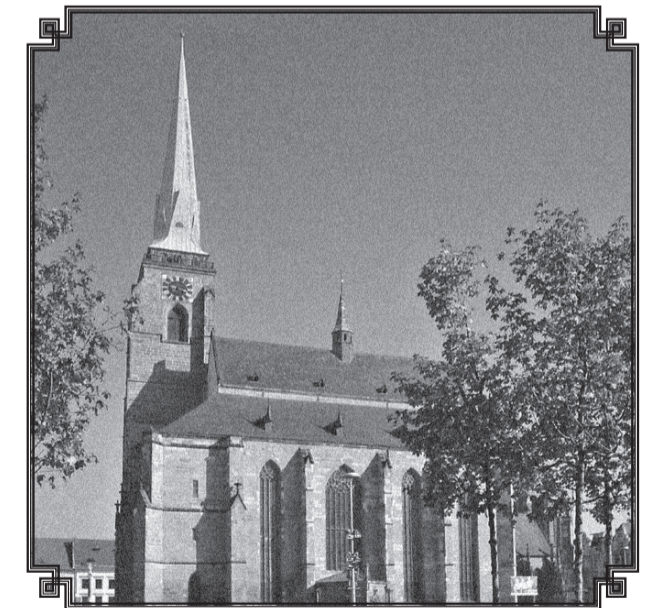
w w w . p r a z d r o j . c z



KRÁLOVSKÉ MĚSTO PLZEŇ

Plzeň je od svého založení v roce 1295 kulturním i hospodářským centrem západních Čech. V současnosti je se 170 tisíci obyvateli čtvrtým největším městem České republiky a díky atraktivním památkám ve městě i v okolí také oblíbeným turistickým cílem. Plzeň je proslavena mnoha kulturními událostmi, kterým je věnována většina víkendů po celou turistickou sezónu. Hlavními turistickými lákadly jsou Plzeňský Pradroj a Pivovarské muzeum, městská památková rezervace s nejvyšší kostelní věží v ČR, historickým podzemím, Západočeským a Diecézním muzeem, třetí největší synagogou ve střední Evropě. Plzeň se pyšní krásnou okolní přírodou se soustavou Boleveckých rybníků, starší než soustavou třeboňskou, a jednou z nejzajímavějších českých ZOO, kde potkáte více než 6000 zvířat v přírodních výbězích s minimem mříží.

w w w . p l z e n - c i t y . c z



PLZEŇSKÝ KRAJ

KOUZELNÝ KOUT MEZI PRAHOU A ZÁPADEM EVROPY

Rozmanité přírodní podmínky, nespočet historických a kulturních pamětihodností i zážitky gurmánské nabízí ctěnému publiku třetí největší kraj v České republice. Zvědavé dámy a pánové míří nejčastěji do srdce regionu - do Plzně. Do města na soutoku čtyř řek, které ve století třináctém Václav II. založili kázal a které později proslavil nejen světoznámý zlatý mok, ale i řada míst, kudy dějiny kráčely. Milovníkům přírody

doporučují se výlety do hvozdů šumavských a Českého lesa. Sportovcům pak hustá síť stezek pro bicyklisty či v období zimním řada možností pro lyžování běžecké i sjezdové. Zážitky nezapomenutelného rázu odvázejí si ctění návštěvníci z Domažlicka, kde tradice chodské rebelie stále živa jest. Taktéž historické památky Plzeňského kraje těší se veliké oblibě. Tisíce ctěných dam a pánů míří každoročně na hrady a zámky zdejší.

w w w . p l z e n s k y - k r a j . c z

ZPRÁVY DOMÁCÍ

O PLZNI ANEB ZE ŽIVOTA PLZEŇANŮ VÁŽNĚ/NEVÁŽNĚ

Jaká jest Plzeň? Snad samotní Plzeňané i různí turisté z celého světa by vám o ní mohli povídati. Když v teplých měsících letních se tóny hudby rozeznívají v ulicích města, když zábava a veselice jsou viděti na každém kroku, když z hostinců a restaurací nasycení a spokojeni odcházíte, když se vydáte na překrásné výlety, když hledíte na unikátní stavby a kulturní památky...zkrátka sami byste ji měli poznati. Možná by vás mohlo zajímat něco z historie samotného města. Plzeň byla založena v roce 1295 Václavem II., králem českým. Díky své strategické poloze se brzy stala přirozeným kulturním a obchodním centrem západních Čech. Dnes je čtvrtým největším městem v České republice a díky atraktivním památkám ve městě i okolí také oblíbeným cílem turistickým. Unikátní gotická katedrála sv. Bartoloměje s věží 102 metry vysokou, překrásná renesanční radnice či působivá velká židovská synagoga...to vše a mnohem více jest zde k vidění.



ALKOHOL A VNITŘNOSTI DR. BEDŘICH HYNŘICH

Habilitační práce University Karlovy. O alkoholu se napsalo mnoho. A také mnoho nesprávného, jak musí říci každý upřímný lékař, který chce, aby z jeho praxe těžili i ostatní. Nelze tu klásti nikomu vinu - ač neurologové se tu ukázali často upřílišňovateli - spíše lze tvrdit, že tento názor vyšel z nedostatečné znalosti a praxe. Jak jinak pohlíží dnes internista - a ten je v této otázce jistě nejpovolanější - na příklad na mírné a pravidelné pití dobrého piva. Sklenice Pilsner Urquell po jídle nemůže nikdy uškodit, naopak je vhodným doplňkem hutné stravy.

„ALKOHOL“ DR. O. PLUHAŘ

Zanevřel-li lékař na jednu sklenici Pilsner Urquell, jež jeho pacient někdy vypije, pak je to neodpuštělný omyl, jelikož neví, že toto pivo nelze řadit mezi škodlivé, silné alkoholy, nýbrž do jisté míry mezi nápoje, jež dovedou činnost žaludeční podporovat lépe, než všechny farmakologické přípravky.

HOSPODÁŘSKÁ POLITIKA

Kdyby všechna naše průmyslová odvětví byla tak úspěšná, jako naše pivovarnictví, pak by se nemuselo u nás vůbec mluvit o odbytové krizi. Plzeňský pivovar je na příklad důkazem toho, jak kvalita dovede, vzdor povšechně špatným odbytovým možnostem na světovém trhu, přece jen vítězit. Bohužel, nemáme mimo tohoto artiklu žádný jiný o takové vývozní průbojnosti.

MĚŠTANSKÝ PIVOVAR V PLZNI

Vítejte v plzeňském pivovaru, rodišti nejslavnějšího piva na světě, Pilsner Urquell.

V polovině 19. století se v Plzni odehrála pivovarská revoluce. Poprvé v historii lidstva bylo vyrobeno pivo, jak je známe dnes - správně hořký nápoj zlaté barvy se sněhobílou pěnou. Nestalo se to náhodou. V roce 1842 nabídla Plzeň zkušenému bavorskému sládkovi Josefu Grollovi vynikající suroviny, vodu z artéských studní, hluboké ležácké sklepy a touhu místních lidí vyrábět dobré pivo. Od té doby v Plzni pečlivě opatrujeme unikátní recepturu výroby Pilsner Urquell, znásobenou zkušenostmi mnoha generací sládků, kteří spojili svůj život s pivovarem. Ochutnejte nejslavnější pivo na světě - Pilsner Urquell!



KOUZLO ŠUMAVSKÉ PŘÍRODY

Pozornosti vážených dam a pánů doporučuje se nádherné horstvo šumavské. Svá oblíbená místa zde naleznou jak vyznavači lyžování, tak bicyklisté či pěší turisté. K cílům nejvyhledávanějším patří zejména Železnorudsko, neboť toto vyhlášené letovisko nabízí možnosti odpočinku zimního i letního. Turistům pak doporučují se vycházky na jezera Černé a Čertovo či výlet po nové čtyři kilometry dlouhé stezce v okolí

Hamrů. Milovníkům běžeckých lyží na výběr jest celá řada tras, které zájemce zavedou do idyllických zákoutí Debrníku, Gerlovy Hutí, Pancíře či k jezeru Laka. Využití lze i stopy vedoucí až do hvozdů bavorských. Zkrátka nepřijde ale ani obec sjezdařská, vždyť areál Špičák snese ta nejpřísnější srovnání mezinárodní. Nové možnosti vyznavačům sjezdového lyžování letos nově nabízí Ski areál Kašperské hory.

INZERCE

Nejsrdečnější blahopřání k Novému roku
a upřímné

Dej Bůh štěstí

vzkazuje všem odběratelům a milým přátelům
Český obchod chmelem František Kellner - Žatec

Sládek

32 letý, svobodný, absolvent Vyšší pivovarské školy, s tu i cizozemskou praxí, ovlád. několik řečí, t. č. v stálém místě, změnil by rád toto za jiné. Ia reference.
Lask. nab. Pod zn. „Dej Bůh štěstí“.

Prvotřídní odborník

S vyšší pivov. školou, s delší praxí ve větších i menších pivovarech, doma i v zahraničí, hledá místo sládky nebo podsládky. Lask. nab. pod. zn.

„Prvotřídní síla“ do adm. t. l.

KULTURNÍ KALENDÁRIUM

LIDOVÉ ZÁBAVY V KRAJI PLZEŇSKÉM

PÁLENÍ ČARODÉJNIC V HORŠOVSKÉM TÝNĚ 30. dubna

Do doby šíleného středověku navrátí nás pálení čarodějnic v režii Skupiny historického šermu Samotáři. Ohně pekelné pozorovat lze z bezpečné vzdálenosti v zámeckém parku.

HAMERNICKÝ DEN V DOBŘÍVĚ 21. května

Kováři, platněři, zbrojíři i trhovci, šermíři a další těší se již na 14. Hamernický den v Dobřívě na Rokycansku. Akce probíhá v okolí hamru vybaveného náradím ze 17. století. Jedná se o jedinečnou technickou památku tohoto typu na území republiky. Ctěným návštěvníkům se nabízí možnost samostatně kovat na malém hamru a získat tak výučný list hamerníka. Současně lze navštívit i pamětní síň významného českého herce Jindřicha Mošny.

VAČKÁŘŮV ZBIROH 28. - 29. května

Přehlídka české muziky v romantickém letovisku na rozhraní brdských a křivoklátských lesů jest tradičně velkým lákadlem pro všechny milovníky různé hudby.

HARANTOVSKÉ HUDEBNÍ LÉTO V BEZDRUŽICÍCH květen až říjen 2005

V dobové atmosféře kostela Nanebevzetí Panny Marie v Bezdruzicích představí se studenti konzervatoře plzeňské se svými programy. Současně doporučujeme k návštěvě i unikátní sbírku současného sklářství v bezdruzickém nově opraveném zámku.

ZÁMECKÉ HISTORICKÉ SLAVNOSTI MĚSTA BORU U TACHOVA 16. července

Šermíři, trhovci i sokolníci opět zamíří do zámeckého parku v Boru u Tachova, kde své dovednosti velectěnému publiku předváděti budou. Tajemný ráz akci dodá loučový průvod. Pozornosti návštěvníků doporučuje se i prohlídková trasa v rekonstruovaném zámku či výstup na vyhlídkovou věž.

MUZIKA V HRÁDKU U ROKYCAN 5. - 6. srpna

Příznivcům trampingu doporučuje se věnovat pozornost folk a country festivalu Muzika v Hrádku u Rokycan. Již nyní se těší Samson a jeho parta, Hop trop a další

CZECH ROCK BLOCK V PLASÍCH 6. srpna

Zejména mladé publikum dozajista uvítá nabídku shlédnout v jediném dni výkvět tuzemského rocku. Tradičně hojně navštěvovaná akce nabídne již podvanácté skupiny Harlej, Arakain, Alkehol a superstar Anetu Langerovou. V rámci oslav svého 30. výročí vystoupí legendární Katapult.

CHODSKÉ SLAVNOSTI A VAVŘINECKÁ POUŤ V DOMAŽLICÍCH 12. - 14. srpna

Nejnámější folklorní akce v kraji láká letos již na svůj jubilejní 50. ročník. Stovky účinkujících, zejména pak z řad lidových souborů, šermířů a dudáků, představí se v tradičních programech jako Domažlické fechtování, hraní a ohněchrlení, noční dudácké štandry i proslulá hyjta s dudáčkou muzikou.

PIVNÍ SLAVNOSTI V PIVOVARU CHODOVAR V CHODOVÉ PLANĚ - JÍZDA PARNÍHO VLAKU 20. srpna

Do staletí páry budeme z Plzně zavezeni i do Plzně navraceni historickým parovlakem v rámci tradičních pivních slavností v pivovaru Chodovar v Chodové Planě. Kratochvilnou podívanou zde nabízí i tradiční klání v sudů koulení.

ZE SPOLEČENSKÉ PLZNĚ

DIVADLO J. K. TYLA

Milovníci divadelního umu mohou navštívit překrásné divadlo v novorenesančním stylu se secesními prvky. Obecenstvu jest zde předváděno ročně kolem 18 činoherních, operních, operetních, baletních i muzikálových premiér. V měsících letních, červenci a srpnu, lze uskutečnit prohlídky divadla, na které jste tímto srdečně zváni.

SMETANOVSKÉ DNY 3. 2. - 2. 3. 2005

Dopřejte svému sluchu příjemný zážitek a nechte se unášeti libými tóny vážné hudby. Festival Smetanovské dny vám nabídne nejen celou řadu koncertů, ale i vědecké sympozium, mezinárodní klavírní soutěž a další zajímavá představení.

FESTIVAL FINÁLE 25. 4. - 1. 5. 2005

Festival Finále jest jedinou bilanční soutěžní přehlídkou filmové tvorby české. Každým rokem vám nabízí širokou škálu českých filmů, které jsou předváděny v biographech plzeňských. Zvědavé obecenstvo jistě uvítá doprovodný program, který bude velmi bohatý i v roce letošním.

HISTORICKÝ VÍKEND 17. 6. - 19. 6. 2005

Tento víkend jest určen nejen rodičům s jejich ratolestmi, ale též pro všechny lidičky zde přítomné. Veselé dny s pestrým programem plným pohádkových rejtů a postav historických vás čekají právě u nás. Zamaskovaní se můžete vydati s naším nočním strašidelným průvodem, jenž s radostí přijímá každé nové strašidlo.

FOLKLORNÍ FESTIVAL 16. 6. - 19. 6. 2005

V tyto dny se sjedou z celého světa soubory folklorní, aby zde mohly oživit plzeňské ulice a potěšiti jak sluch, tak i oko přítomného diváka. A co dalšího zde můžete viděti? Možná se rádi podíváte na ukázky řemesla lidového či tradiční staročeský jarmark.

JAZZ, STRUNYA DIVADLO NA ULICI 8. 8. - 19. 8. 2005

Jste příznivci kvalitní jazzové a folkové hudby nebo divadelního umu? Pak neopomeňte zavítati do Plzně na mnohá vystoupení řady sólistů i hudebních kapel. V ulicích historického centra města si můžete vychutnat letní pohodovou atmosféru na festivalu hudby a divadla v rámci Plzeňského kulturního léta. V kombinaci s dobrým jídlem a sklenkou dobrého piva prožijete letní pohodu v Plzni!

MEZINÁRODNÍ FESTIVAL DIVADLO 14. 9. - 23. 9. 2005

Milovníci divadelního umu zajisté ocení jeden z nejvýznamnějších festivalů českých, který se každoročně koná právě v Plzni. Vybrati si můžete hned z několika žánrů. Na programu jest pravidelně činohra, opera, pohybové i loutkové divadlo a další formy divadla. Baviti vás budou soubory domácí i zahraniční.

PILSNER FEST 30. 9. - 2. 10. 2005

A co že se teď bude slaviti? Přece 163. výročí uvaření první várky piva Pilsner Urquell. V areálu pivovaru plzeňského se každoročně spolčí spousta lidí. Oddávají se příjemné zábavě a holdují tanci za zvuků hudebních kapel. K tomu mohou ochutnávat výbornou českou kuchyni a připíjet si pravým plzeňským pivním mokem. Přijďte prožiti zábavu a dny hudebního i tanečního veselí!

PLZEŇ INSPIRUJÍCÍ

ANEBO SLAVNÍ RODÁCI

JOSEF KAJETÁN TYL

(1808-1856)

Slavný český spisovatel, dramatik a novinář přišel do našeho města v roce 1829 a jeho pobyt u nás inspiroval ho k sepsání hry, z níž pochází píseň drahá srdcím všech Čechů - Kde domov můj.

BEDŘICH SMETANA

(1824 - 1884)

Léta studijní strávená na plzeňském gymnasiu v inspirujícím prostředí bývalého kláštera dominikánek poznamenala duši skladatelskou navěky. Plzeň děkuje skladateli každoročně festivalem muziky klasické s příznačným názvem - Smetanovské dny.

MIKOLÁŠ ALEŠ

(1852-1913)

Slavný český malíř býval přítelem plzeňského stavitele Rudolfa Štěcha. Přátelské návštěvy v metropoli kraje na západě Čech byly protkány polibkymúz, které vedly Aleše k tvorbě sgrafit na plzeňských měšťanských domech.

FRANTIŠEK KŘIŽÍK

(1847-1941)

Rodák z Plánice na Klatovsku právě v Plzni konal své první pokusy, kde v Doudlevcích založil první továrnu elektrotechnickou. Výsledkem jsou slavné lampy obloukové či první elektrická dráha dopravní.

Seznam společenských akcí pořádaných v pivovaru Plzeňský Prazdroj v sezóně 2005

LÉTO S PRAZDROJEM 23. června - 2. září 2005

Každý čtvrteční podvečer konají se na nádvoří pivovaru Plzeňský Prazdroj umělecká hudební vystoupení pro všechny!

PRAZDNINOVÁ ŠTAFETA 1. července - 10. září 2005

163. PILSNER FEST 30. září - 2. října 2005

Přijměte pozvání na nejvýznamnější akci v našem kraji. V pivovaru se koná tradiční oslava 1. várky piva Pilsner Urquell, které bylo 5.10. 1842 v Plzni poprvé uvařeno.

Po celý den i noc konají se veselé hudební i soutěžní reje. Prohlédnouti si můžete pivovar i Pivovarské muzeum, podává se jídlo znamenité chuti a piva bude, co hrdlo ráčí.

HAVELSKÉ POSVÍCENÍ 15. října 2005

MYSLIVECKÉ HODY 11. - 13. listopadu 2005

Přijďte ochutnat staročeské zvěřinové speciality do největší restaurace v Čechách Na Spilce

VÁNOCE V RESTAURACI NA SPILCE

5. - 23. prosince 2005

KONTAKTY

Plzeňský Prazdroj, a.s.

U Prazdroje 7
304 97 Plzeň
tel. 377 062 888
fax: 377 062 715
www.prazdroj.cz
visits@pilsner.sabmiller.com

Plzeňský kraj

Škroupova 18
306 13 Plzeň
tel.: 377 195 111
fax: 377 195 078
www.plzensky-kraj.cz
posta@kr-plzensky.cz

Město Plzeň

nám. Republiky 1
306 32 Plzeň
tel.: 378 035 330
fax: 378 035 332
www.plzen-city.cz
info@icpilsen.cz

**ZOOLOGICKÁ A BOTANICKÁ
ZAHRADA V PLZNI**

Plzeň má čest pyšnit se jednou z našich největších a nejpříjemnějších zahrad zoologických. Navíc součástí její i zahrada botanická jest a jejich soužití vzájemné patří k unikátům nejen českým. Zahrada tato nachází se v příjemném sousedství parku Lochotínského a jest oblíbeným cílem výletníků z blízka i z dále. Na 300 000 návštěvníků každoročně obdivuje více než 500 druhů živočišných a několik tisíc rostlin tuzemských i exotických. Zahrada, členěna do geografických celků, představuje kupříkladu Austrálii, Afriku či jihoamerické pampy. Nelze minout největší žijící ještěry světa, klokany a pštrosy od protinožců, sukulentní skleník s plazy a havěti hmyzí, výběhy hektarové pro medvědy a tygry ussurijské či tajemný pavilon s nočním životem kontinentu afrického. Odpočinek a uvolnění od shonu každodenního, jakož i poznání a pochopení přírody, nabízí též stezka naučná po čtvrtohorách, končící expozicí venkova přelomů věků 19. a 20. na statku Lüftnerka. Kdo v létech minulých zahradu tuto již navštívil, stejně žasnouti bude. Nižádných klecí neviděti, nýbrž expozice moderní se skutečnou zvěří i rostlinstvem přirozeným od návštěvníka pouhé sklo odděluje. Procházka zdejší umožní během malé chvílky státi se světoběžným cestovatelem a znalcem přírody, živočišstva i rostlinstva zároveň, či býti může báječným připomenutím cest vašich skutečných!

INZERCE

Šrotovník

čtyřválcový, vyrazený v bezvadném stavu, se koupí. Nab. pod zn. „P.J.“ do adm. t.l.

SPORTEM KU ZDRAVÍ**MISTROVSTVÍ SVĚTA DO 18 LET V LEDNÍM HOKEJI
14. dubna - 24. dubna 2005**

Přijměte pozvání vřelé na podívanou sportovní, jež v roce 2005 hokejovou událostí No. 1 v zemích Českých jistě bude!

Nenechte si ujít utkání zajímavá, souboje nevšední i atmosféru napjatou při utkáních Mistrovství světa v ledním hokeji juniorů do 18 let! Přijďte vy i vaše ratolesti v hojném počtu podpořit naše hochy na půdě domácí!

Více informací k nalezení jest na adrese internetové
www.ms18hokej2005.cz

BABYLONSKÁ ŠLAPKA 21. května

Vyznavači cyklistiky z řad amatérských srdečně zváni jsou na závod okolím nejnámějšího letoviska turistického a rekreačního v celé oblasti Chodska.

CYKLOMARATON AUTHOR KRÁL ŠUMAVY 28. května

V plném proudu jsou již nyní přípravy oblíbeného klání cyklistického, které každoročně tisíce závodníků přiláká. Nejostřeji sledovanou jest 250 kilometrů dlouhá trasa drsnou šumavskou krajinou.

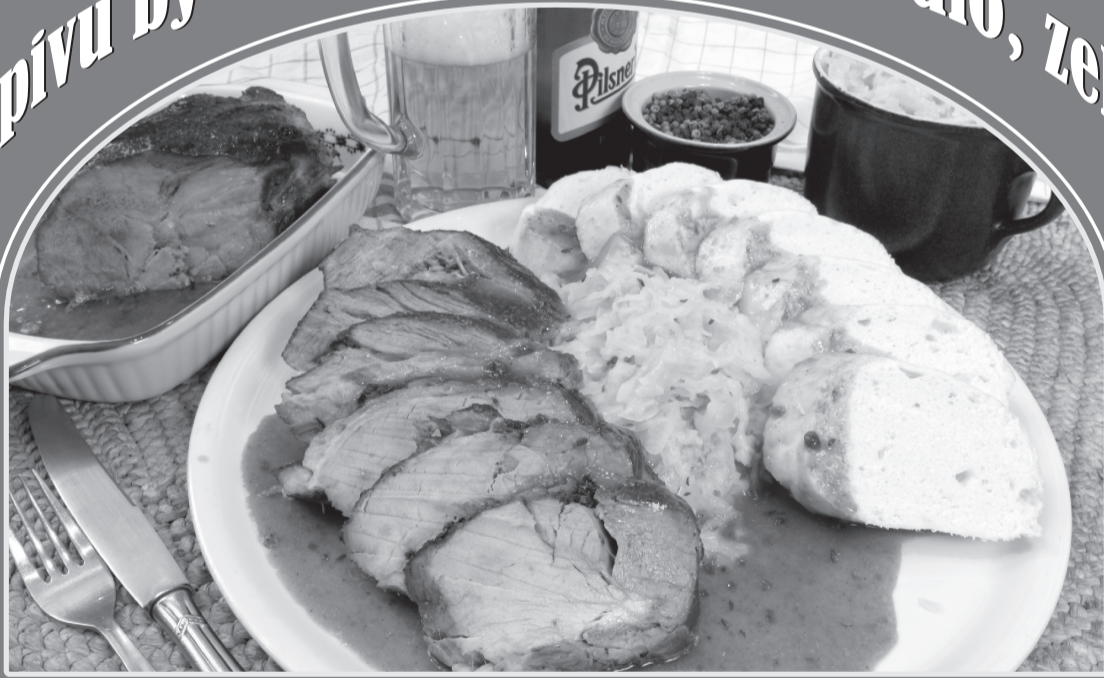
HORAŽDOVICKÁ PADESÁTKA 28. května

Milovníkům pěší turistiky jest určen již 39. ročník oblíbeného pochodu Pošumavím. Díky zájmu ctěného publika jedná se o druhý nejstarší pochod v republice.

**TURISTICKÁ OLYMPIÁDA POPRVÉ V ČESKÉ REPUBLICĚ!
28. července - 31. července 2005**

P. T. ctěným čtenářům Klub českých turistů oznamuje, že se v městě Plzni v roce 2005 koná 9. turistická olympiáda IVV. Pro většinu lidí jest turistika sportem, ke kterému potřebují jen pohodlnou obuv, mapu a dostatek času. Proto neváhejte, přijďte do Plzně a užijte radost z pohybu, spojenou s poznáváním zajímavých míst ve společnosti turistů z celého světa! Čekají vás dny plné pochodů, cyklistických vyjížděk a plaveckých disciplín. Zúčastnit se může každý! Posilte zdraví těla a sílu ducha!

K pívku by to chtělo: vepřo, knedlo, zeloo.



Schneider

Řeznická historie společnosti Schneider sahá až do roku 1898.

1945 - pětiletý Josef Schneider, pokračovatel tradice rodinné firmy SCHNEIDER.



Po násilném přerušení v roce 1948 začala firma znovu v roce 1991 a z malé výroby s jednou prodejnou velmi rychle a dynamicky expandovala. V současnosti je skupina společností Schneider uspořádána do holdingu. Mateřská společnost SCHNEIDER - GROUP, a.s. poskytuje ostatním společnostem ekonomický servis a pracuje na expanzi holdingu.

Nejvýznamnější společností holdingu je Schneider - masokombinát Plzeň s.r.o. Jedná se o největší výrobní závod na zpracování masa postavený po roce 1989 na zelené louce, vyprojektovaný a postavený dle závazných norem EU. S ohledem na upevňování postavení na trhu vedení společnosti trvale investuje do nových technologií a výrobních zařízení. V roce 2002 byla dokončena přístavba masokombinátu, která rozšířila provoz o cca jednu třetinu a umožnila zahájení činnosti nového logistického centra. Prvořadým cílem masokombinátu je zajištění vyšší kvality a bezpečnosti výrobků dodávaných na trh a uspokojování rostoucích nároků spotřebitelů.

PRODUKCE

Tento výrobní podnik patří mezi největší producenty masných výrobků v ČR. Závod denně vyrábí a expeduje široký sortiment masa (25 tun denně) a uzenin (85 - 90 tun denně) po celé ČR. Hlavními produkty jsou šunky, uzená masa, sezónní výrobky, párkové zboží.