



# Geoportál Plzeňského kraje

**Součást projektu Nástroje pro tvorbu a údržbu územně  
analytických podkladů pro projekt  
Digitální mapy veřejné správy Plzeňského kraje  
(květen 2013)**

Krajský úřad Plzeňského kraje  
**Odbor informatiky**

# Projekt ÚAP PK

- **Financování projektu je z výzvy 08 IOP**
  - kontinuální výzva pro prioritní osu 6.2.1 – 08 – Rozvoj služeb eGovernmentu v krajích
  - realizace projektu je plně hrazena z rozpočtu IOP a Plzeňského kraje, partneři v této fázi projektu nehradí nic
- **Součást projektu Digitální mapy veřejné správy Plzeňského kraje**
  - Účelová katastrální mapa Plzeňského kraje (ÚKM PK)
  - Digitální technická mapa Plzeňského kraje (DTM PK)
  - **Nástroje pro tvorbu a údržbu územně analytických podkladů Plzeňského kraje (ÚAP PK)**
- **Nástroje pro tvorbu a údržbu územně analytických podkladů**
  - 22.5.2013 zahájeno testování Geoportálu ze strany ORP
  - 1.6.2013 zahájeno testování všech komponent Nástrojů ÚAP ze strany ORP

# Aktuální stav projektu DMVS PK

- **Účelová katastrální mapa Plzeňského kraje**
  - Projekt dokončen
  - Data předána na Katastrální úřad pro Plzeňský kraj, který dále data aktualizuje a poskytuje (zatím ve formátu DGN)
- **Digitální technická mapa Plzeňského kraje**
  - Dokončena konsolidace dat okresu Tachov
  - Zahájena konsolidace dat okresu Plzeň-sever a Rokycany
  - Od 1.6.2013 zahájen pilotní provoz aplikace pro výdej a příjem dat geodetům a správcům sítí
- **Realizace projektu**
  - Na základě veřejné zakázky realizuje projekt společnost T-Mapy spol. s r.o. Plzeň
  - Společný dodavatel i pro Ústecký kraj

# Důležité komponenty portálu – veřejný přístup

<http://geoportal.plzensky-kraj.cz>

- Úvod
- Mapy
- Ke stažení
- Územní plánování
- Odkazy
- O projektu
- Vyhledávání
- Přihlášení



## Oblíbené mapy



# Důležité komponenty portálu – pro registrované

- Správa profilu
- Aplikace územního plánování
- Výdej dat
- Georeporty
- Helpdesk

The screenshot shows the top navigation bar of the 'Portál digitální mapy' website. The header includes the project name, search, and user options. The main navigation menu contains: Úvod, Mapy, Ke stažení, Územní plánování, Odkazy, and Můj portál. Below the menu, there are three columns of links: Správa profilu, Výdej dat, and Helpdesk; Aplikace územního plánování, Georeporty; and Helpdesk.

Pokus Sed ut perspiciatis, unde omnis iste natus error sit voluptatem accusantium doloremque laudantium, totam rem aperiam eaque ipsa, quae ab illo inventore veritatis et quasi architecto beatae vitae dicta sunt, explicabo.

A grid of search filters for the portal, arranged in three rows and three columns. The second filter in the first row is highlighted in green.

<b>Seznam jevů dle vyhlášky 500/2006 Sb. vyskytujících se v daném území</b> Po zadání požadovaného území repo... ▼ více	<b>Seznam jevů dle JEV_ID vyskytujících se v daném území</b> Po zadání požadovaného území repo... ▼ více	<b>Seznam záměrových a návrhových jevů v území</b> Po zadání požadovaného území repo... ▼ více
<b>Seznam jevů v území, které nebyly aktualizovány od zadaného data</b> Po zadání požadovaného území repo... ▼ více	<b>Seznam poskytovatelů za území</b> Po zadání požadovaného území repo... ▼ více	<b>Seznam území, ve kterých jsou zastoupeny zadané jevy dle JEV_ID</b> Po zadání jevu či více jevů dle JEV_ID r... ▼ více
<b>Seznam území, ve kterých jsou zastoupeny zadané jevy podle vyhlášky</b> Po zadání jevu či více jevů dle vyhlášky... ▼ více		

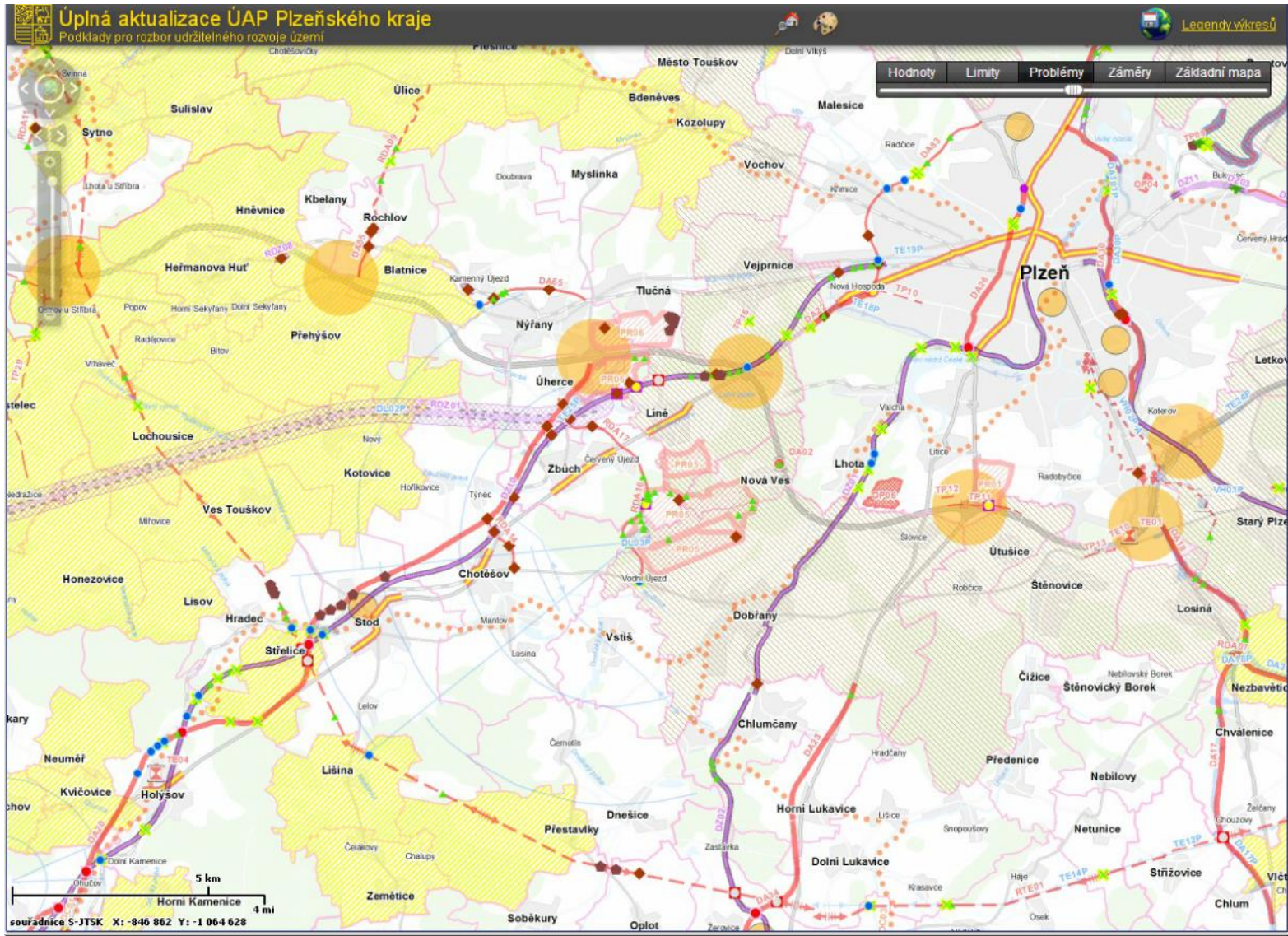
## Důležité komponenty portálu – Mapové služby

<http://mapy.plzensky-kraj.cz>

- Mapová služba pro práci s daty ÚAP Plzeňského kraje
- Mapová služba pro práci s daty ÚAP ORP – sjednocená geodata
- Mapová služba pro práci s ÚPD obcí
- Ostatní mapové služby (katastr nemovitostí, ortofoto, atd.)

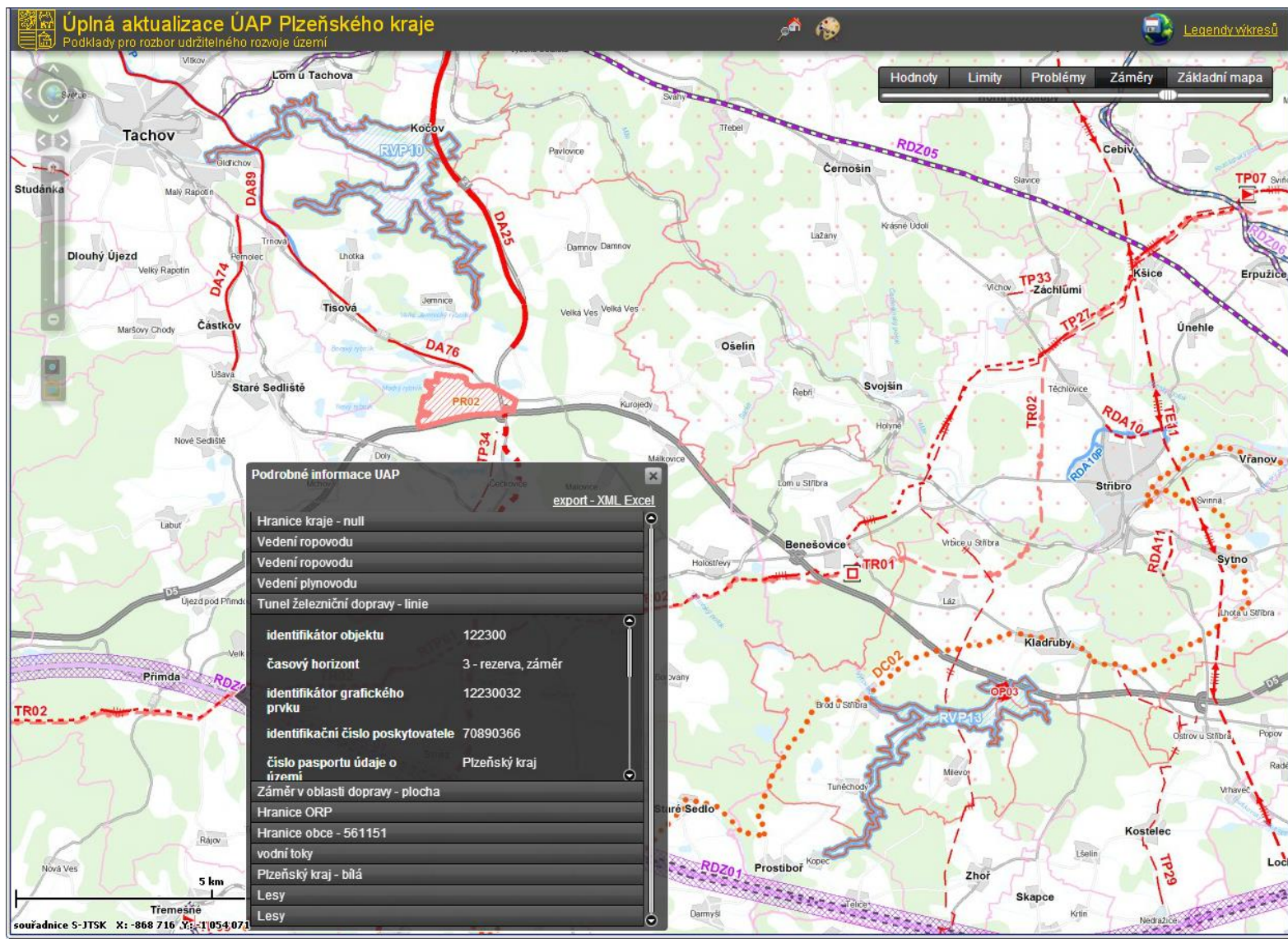
# Mapová služba pro práci s daty ÚAP Plzeňského kraje

[http://mapy.kr-plzensky.cz/gis/uap\\_kraje](http://mapy.kr-plzensky.cz/gis/uap_kraje)



# Mapová služba pro práci s daty ÚAP ORP

[http://mapy.kr-plzensky.cz/gis/uap\\_orp](http://mapy.kr-plzensky.cz/gis/uap_orp) - zatím nefunkční





# Důležité komponenty portálu – Speciální aplikace

## Územní plány a další nástroje územního plánování

- aplikace přebírá údaje z iLAS (iLAS slouží jako plnička dat pro tuto evidenci)
- slouží jako seznam ÚPD obcí (nahrazuje stávající seznam HTML)
- obsahuje odkaz na mapovou službu nebo stránky obce či ORP



O projektu Vyhledávání Přihlášení

 **Portál digitální mapy**  
veřejné správy Plzeňského kraje

Úvod Mapy Ke stažení Územní plánování Odkazy

Územní plánování » Obce v kraji » Územní plány a další nástroje územního plánování

### Územní plány a další nástroje územního plánování

Územní působnost

Zadejte území působnost

<b>URBANISTICKÁ STUDIE PLZEŇ - BRUČNÁ, LOKALITY V ZAHRADÁCH A BARVÍNKOVÁ</b>	14. 3. 2011   14. 8. 2011
Přílohy  dokument-345.doc  obrázek.png	
 změny  mapa  registrační list	
<b>ÚZEMNÍ PLÁN KRAJINNÉHO CELKU HNAČOVSKÝ RYBNÍK</b>	14. 3. 2011   14. 8. 2011
Přílohy  dokument-345.doc  obrázek.png	
<b>ÚZEMNÍ PLÁN BOROVY</b>	30. 6. 2010   -
Přílohy  dokument-345.doc  obrázek.png	
 mapa  registrační list	
<b>ÚZEMNÍ PLÁN KRAJINNÉHO CELKU HNAČOVSKÝ RYBNÍK</b>	-   -
 mapa  registrační list	

# Mapová služba pro práci s daty ÚPD obcí

<http://mapy.kr-plzensky.cz/gis/upd>

**Územní plány obcí**  
Plzeňský kraj

Zobrazit výkresy územních plánů

obec: Bělá nad Radbuzou  
část obce: Bělá nad Radbuzou  
výkres: Hlavní výkres  
Přiblížit na výkres   
0% Průhlednost výkresu 100%  
Zobrazit Zobrazit legendu výkresu

Více vrstev... Podkladová mapa

Základní mapa Letecký snímek Mapa využití parcel  
Vypnout podklad ZÚR Výkres ploch a koridorů ZÚR Koordinační výkres

**Legenda**

LEGENDA:  
SOUČASNÉ ZASTAVĚNÉ ÚZEMÍ A ZASTAVITELNÉ ÚZEMÍ :

STAV	NÁVRH	VÝHLED	
			PLOCHY OBYTNÉ ZÁSTAVBY ČISTÉ - NÍZKOPODLAŽNÍ ( INDIVIDUELNÍ )
			PLOCHY OBYTNÉ ZÁSTAVBY ČISTÉ - VÍCEPODLAŽNÍ ( VÍCEBYTOVÉ )
			PLOCHY OBYTNÉ ZÁSTAVBY SMÍŠENÉ - NÍZKOPODLAŽNÍ ( INDIVIDUELNÍ )
			PLOCHY OBYTNÉ ZÁSTAVBY SMÍŠENÉ - VÍCEPODLAŽNÍ ( MĚSTSKÉ )
			PLOCHY OBYTNÉ ZÁSTAVBY VENKOVSKÉ - NÍZKOPODLAŽNÍ ( INDIVIDUELNÍ )
			PLOCHY OBČANSKÉHO VYBAVENÍ
			PLOCHY TECHNICKÉHO VYBAVENÍ
			NEMOVITÉ KULTURNÍ PAMÁTKY
			PLOCHY VÝROBNÍ A VÝROBNÍCH SLUŽEB - ZEMĚDĚLSTVÍ
			PLOCHY VÝROBNÍ A VÝROBNÍCH SLUŽEB - LEHKÝ PRŮMYSL
			PLOCHY VÝROBNÍ A VÝROBNÍCH SLUŽEB - DROBNÁ ŘEMESLNÁ VÝROBA
			PLOCHY SPORTU A HROMADNÉ REKREACE
			PLOCHY VEŘEJNÉ ZELÉNÉ

NEZASTAVITELNÉ ÚZEMÍ:

STAV	NÁVRH	VÝHLED	

PLOCHY DOPRAVY:

STAV	NÁVRH	VÝHLED	

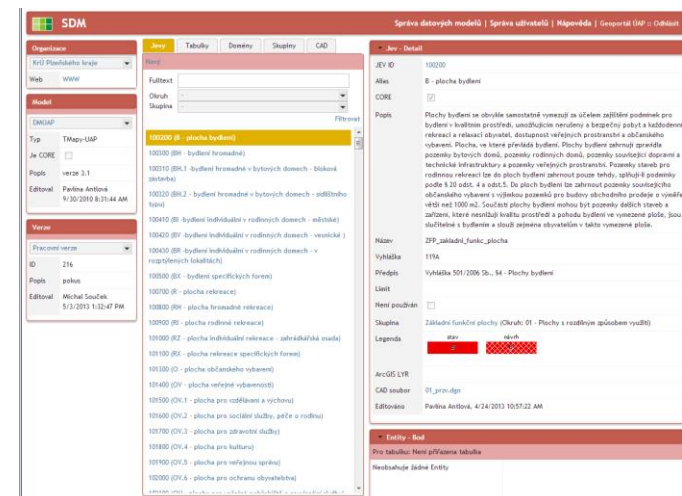
1000 ft  
souřadnice S-JTSK X: -871 651 Y: -1 079 107

Za nadrazím Za nádražím

# Důležité komponenty portálu – Speciální aplikace

## Správa datových modelů

- aplikace pro správu všech datových modelů v rámci projektu DMVS PK
  - ÚP
  - ÚAP
  - ÚKM
  - DTM
- volně dostupná z portálu DMVS PK nebo po volné registraci
- plně nahrazuje tištěnou dokumentaci – katalog jevů



# Důležité komponenty portálu – Speciální aplikace

## Aktualizace dat

T-WIST

Jaroslav Lux | Píseňský kraj | Geoportál



Aktualizační balíčky



PŘEHLED | AKTUALIZAČNÍ BALÍČKY

3 záznamy

	DATUM VYTVOŘENÍ ◊	ČÍSLO AKT. BALÍČKU ▾	STAV ◊	POZNÁMKA	DATUM ZAPRACOVÁNÍ			
↶	07.05.2013 11:08:09	20130001	Zpracování dat		nevyplněno			▼
↶	07.05.2013 11:10:56	20130002	Zpracování dat		nevyplněno			▼
↶	07.05.2013 14:02:23	20130003	Zpracování dat	abc	nevyplněno			▼

# Důležité komponenty portálu – Speciální aplikace

## Výdejní modul

- obecný nástroj pro výdej vektorových i rastrových geodat
- výdej dat ÚAP (pro data ÚAP vytvořeno speciální schvalovací workflow)

# Důležité komponenty portálu – Speciální aplikace

## Výdejní modul - vytvoření požadavku

### Výdejní modul

všechny objednávky moje objednávky objednávky ke schválení zamítnuté objednávky objednávky ke stažení vytvořit objednávku

#### ▼ ÚAP

02 - Přírodní hodnoty a jejich ochrana

03 - Geologické podmínky a jejich ochrana

04 - Kulturní hodnoty a jejich ochrana

#### > Účelová katastrální mapa

#### > Rastrová data

#### FORMÁTY

SHP

DGN

DWG

JPG

DXF

FGDB

RSAS

#### ÚZEMÍ

Plzeňský kraj

ORP

Obec

Katastrální území

Mapa

Zadejte název ORP, obce nebo katastrálního území



ODESLAT OBJEDNÁVKU

# Důležité komponenty portálu – Speciální aplikace

## Výdejní modul - schválení nebo zamítnutí požadavku

### Výdej dat

všechny objednávky moje objednávky objednávky ke schválení zamítnuté objednávky objednávky ke stažení vytvořit objednávku

JAROSLAV LUX | 158

7. květen 2013 16:51:13

03 - Geologické podmínky a jejich ochrana

sbalit schválit schválit pro osobní odběr zamítnout schválit za ORP Nepomuk zamítnout za ORP Nepomuk

#### KATEGORIE VÝDEJNÍ SADY

ÚAP

#### SCHVALUJE

ORP Nepomuk

#### ÚZEMÍ

Měcholupy

#### FORMÁTY

DGN

mapa

JAROSLAV LUX | 156

7. květen 2013 16:50:33

03 - Geologické podmínky a jejich ochrana

rozbalit schválit schválit pro osobní odběr zamítnout

JAROSLAV LUX | 155

7. květen 2013 16:49:55

03 - Geologické podmínky a jejich ochrana

rozbalit schválit schválit pro osobní odběr zamítnout

JAROSLAV LUX | 154

7. květen 2013 16:49:04

# Důležité komponenty portálu – Speciální aplikace

## Výdejní modul - stažení dat

### Výdej dat

všechny objednávky moje objednávky objednávky ke schválení zamítnuté objednávky objednávky ke stažení vytvořit objednávku

JAROSLAV LUX | 168/136

10. květen 2013 12:45:42

02 - Přírodní hodnoty a jejich ochrana, 04 - Kulturní hodnoty a jejich ochrana

sbalit

#### KATEGORIE VÝDEJNÍ SADY

ÚAP

#### FORMÁTY

SHP

#### DATA

[DATA\\_168\\_20130510125409.zip](#)

#### SCHVALUJE

ORP Sušice

Jaroslav Lux (10. květen 2013 12:45:42)

#### ÚZEMÍ

Sušice

mapa

JAROSLAV LUX | 167/135

10. květen 2013 12:40:23

02 - Přírodní hodnoty a jejich ochrana

rozbalit

JAROSLAV LUX | 166/134

10. květen 2013 9:52:49

03 - Geologické podmínky a jejich ochrana

rozbalit

JAROSLAV LUX | 165/133

9. květen 2013 15:46:54

Parcely



## Aktualizace dat – principy

- **Jedno centralizované úložiště dat za území celého kraje**
  - Esri Geodatabase (ArcSDE)
  - DM ÚAP ve verzi 3.3 – data se transformují do této verze a zároveň aktualizují
- **Aktualizují jednotlivé ORP, vybrané vrstvy kraj**

## Aktualizace dat – prvotní naplnění DM

- **V současné době probíhá příprava dat**
  - transformace dat z DM 3.1 do DM 3.3
  - aktualizace dat
  - kontrola, oprava a doplnění povinných atributů

## Aktualizace dat – průběžná aktualizace dat ORP

- **export** dat z datového skladu pomocí výdejního modulu
- **aktualizace** exportovaných dat
- **import** aktualizací balíčku zpět do datového skladu pomocí speciální aplikace pro aktualizaci dat zahrnující ETL nástroje

## Aktualizace dat – import aktualizacího balíčku

- při aktualizaci je množina prvků v jedné VRSTVĚ mající stejného POŘIZOVATELE (PORIZ\_ID) a POSKYTOVATELE (META\_ID)
- aktualizovaná data se zabalí do ZIP souboru
  - pouze aktualizované vrstvy a v nich jen data za aktualizovaného poskytovatele, ale VŠECHNA!

# Aktualizace dat – import aktualizačního balíčku

- **aktualizační balíček (ZIP) se nahraje do aplikace**
  - online zjištění poskytovatelů z dat a následné nahrání příslušných pasportů

T-WIST

Jaroslav Lux | Plzeňský kraj | Geoportál



Aktualizační balíčky



PŘEHLED | AKTUALIZAČNÍ BALÍČKY

1 záznam

DATUM VYTVOŘENÍ ◊	ČÍSLO AKT. BALÍČKU ▾	STAV ◊	POZNÁMKA	DATUM ZAPRACOVÁNÍ			
10.05.2013 12:55:53	20130001	Zpracování dat	abc	nevyplněno			

AKTUALIZACE POSKYTOVATELE

3 záznamy

ÚZEMNÍ PŮSOBNOST ◊	DATUM ZAPRACOVÁNÍ	ČÍSLO AKT. BALÍČKU ◊	IČO, POSKYTOVATEL, JEVY ◊	STAV ◊		
nevyplněno	nevyplněno	<a href="#">20130001</a>	<a href="#">75032333</a> <i>Národní památkový ústav + 8A nemovitá kulturní památka</i>	Zpracování dat		
nevyplněno	nevyplněno	<a href="#">20130001</a>	<a href="#">75002333</a>	Zpracování dat		
nevyplněno	nevyplněno	<a href="#">20130001</a>	<a href="#">00025798</a>	Zpracování dat		

## Aktualizace dat – nástroje ETL

- **po nahrání dat aplikace nástrojů ETL (extract, transform, load)**
  - rozbalení ZIP souboru
  - přípustné formáty dat: FGDB, SHP
  - kontrola dat
  - výpočet atributů
  - nahrání dat do datového skladu (SDE)

## Aktualizace dat – kontrola dat

- **provádí se následující kontroly**
  - kontrola existence vybraných atributů (CH)
  - kontrola naplněnosti (CH)
  - kontrola na právo editace (CH)
  - kontrola ENTITA\_ID (CH)
  - prostorová kontrola (promazání dat)
  - kontrola hodnot vůči doménám (CH)

(CH) - pokud tyto kontroly skončí chybou, tak celá aktualizace je ukončena a nepokračuje se v nahrání dat do datového skladu

## Aktualizace dat – výpočet hodnot



- **vypočítávají se následující atributy**
  - ENTITA\_ID (JEV\_ID & STAV\_ID & topologie)
  - VYHL\_ID
  - NAZEV\_JEVU
  - PORIZ\_ID
  - PASPORT\_ID



## Aktualizace dat – nahrání dat

- **po úspěšné kontrole, dochází k nahrání dat do datového skladu**
  - smazání všech dat s příslušnou hodnotou PORIZ\_ID a META\_ID
  - nahrání zkontrolovaných dat

## Aktualizace dat – výsledek aktualizace









- v aplikaci Aktualizační balíčky je záznam o aktualizaci
  - stav (Zpracování dat, Zpracováno, Chyba v datech)
  - záznam o kontrole (log) 
  - statistika aktualizovaných prvků 

DATUM VYTVOŘENÍ ◊	ČÍSLO AKT. BALÍČKU ▾	STAV ◊	POZNÁMKA	DATUM ZAPRACOVÁNÍ			
 10.05.2013 12:55:53	20130001	Zpracování dat	abc	nevyplněno			

- od té chvíle jsou data dostupná i pro Výdejní modul, Georeporty a mapové služby

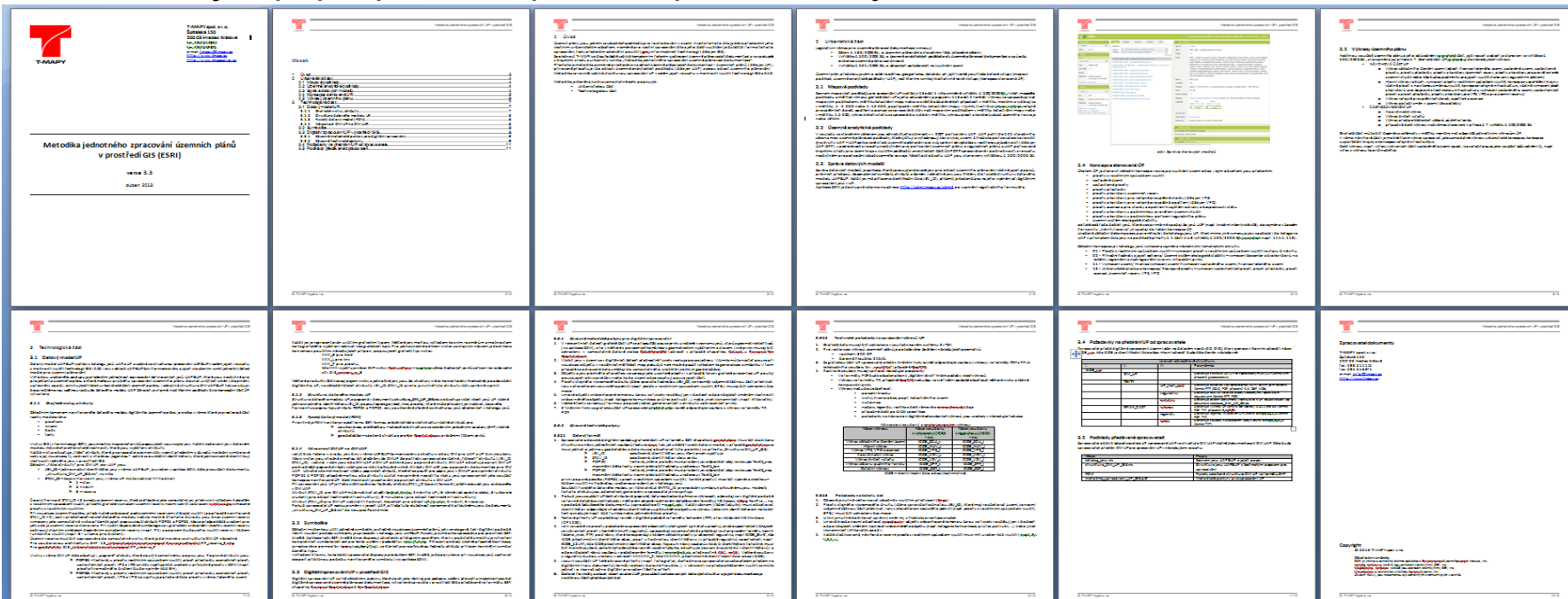
## Aktualizace dat – opakování neúspěšné aktualizace

- pokud data neprošla kontrolou, je možné je po opravě nahrát znovu a proces opakovat (nahraje se nová příloha do dříve vytvořeného aktualizacího balíčku)

DATUM VYTVOŘENÍ ◊	ČÍSLO AKT. BALÍČKU ▾	STAV ◊	POZNÁMKA	DATUM ZAPRACOVÁNÍ			
 10.05.2013 12:55:53	20130001	Zpracování dat	abc	nevyplněno			
 Přílohy  Info  Editovat  Smazat							

# Metodika digitální tvorby ÚPD

- Pořízena v rámci projektu
- Dobrovolně a volně k využití pro kohokoliv
- Slouží pouze jako doporučení nikoliv nařízení
- Přímá vazba datového modelu ÚP na ÚAP
- Aktuální verze 3.3
- Po zpracování připomínek bude k dispozici na Portále DMVS PK v části Územní plánování / Směrnice a metodiky
- Obsahuje i popis práce s aplikací Správa datových modelů



# Co dále v projektu DMVS PK

- **Postupně budou uváděny jednotlivé části do testovacího provozu**
  - Součinnost na testování s ORP Domažlice, Rokycany a Tachov
  - Možnost přihlásit se k testování i pro další ORP
  - **Termín zahájení dnes**
- **Postupně budou uváděny jednotlivé části do ostrého provozu**
  - Vždy budeme informovat všechny ORP emailem
  - Využívání služeb ze strany ORP je vždy dobrovolné
  - Na územích, kde nebude zajištěna aktualizace dat ze strany ORP, nebude provádět výdej dat a nebudeme poskytovat mapové služby s daty ÚAP
  - **Termín zahájení ostrého provozu 31.7.2013**

# Co dále v projektu DMVS PK

- **Školení pro ORP**
  - Emailem budeme informovat o možnosti školení, zejména na:
    - Práce s Portálem DMVS PK a jeho částmi
    - Práce s data ÚAP v prostředí ArcGIS 10.1
    - Případně dle zájmu další školení
    - Školení bude probíhat v počítačové učebně na KÚPK
- **Semináře a školení pro „projektanty“**
  - Práce s Portálem DMVS PK a jeho částmi
  - Práce s Metodikou digitálního zpracování ÚDP

# Děkujeme za pozornost



**Michal Souček  
Lucie Součková  
Martin Schejbal**

Zadavatel  
Krajský úřad Plzeňského kraje  
Škroupova 18, 306 13 Plzeň  
tel.: 377 195 276

[michal.soucek@plzensky-kraj.cz](mailto:michal.soucek@plzensky-kraj.cz)  
<http://www.plzensky-kraj.cz>  
<http://dmvs.plzensky-kraj.cz>



**Martin Malý  
Jaroslav Lux  
Petr Havelka**

Dodavatel  
T-MAPY spol. s r.o.  
Špitálská 150, 500 03 Hradec Králové  
tel.: 498 511 111

[martin.maly@tmapy.cz](mailto:martin.maly@tmapy.cz)  
[jaroslav.lux@tmapy.cz](mailto:jaroslav.lux@tmapy.cz)  
<http://www.tmapy.cz>



EVROPSKÁ UNIE  
EVROPSKÝ FOND PRO REGIONÁLNÍ ROZVOJ  
ŠANCE PRO VÁŠ ROZVOJ