



Digitální technická mapa Plzeňského kraje

Aktuální stav projektu

Setkání partnerských obcí DTM DMVS
Plzeň 9. 12. 2015



Krajský úřad Plzeňského kraje
Odbor informatiky



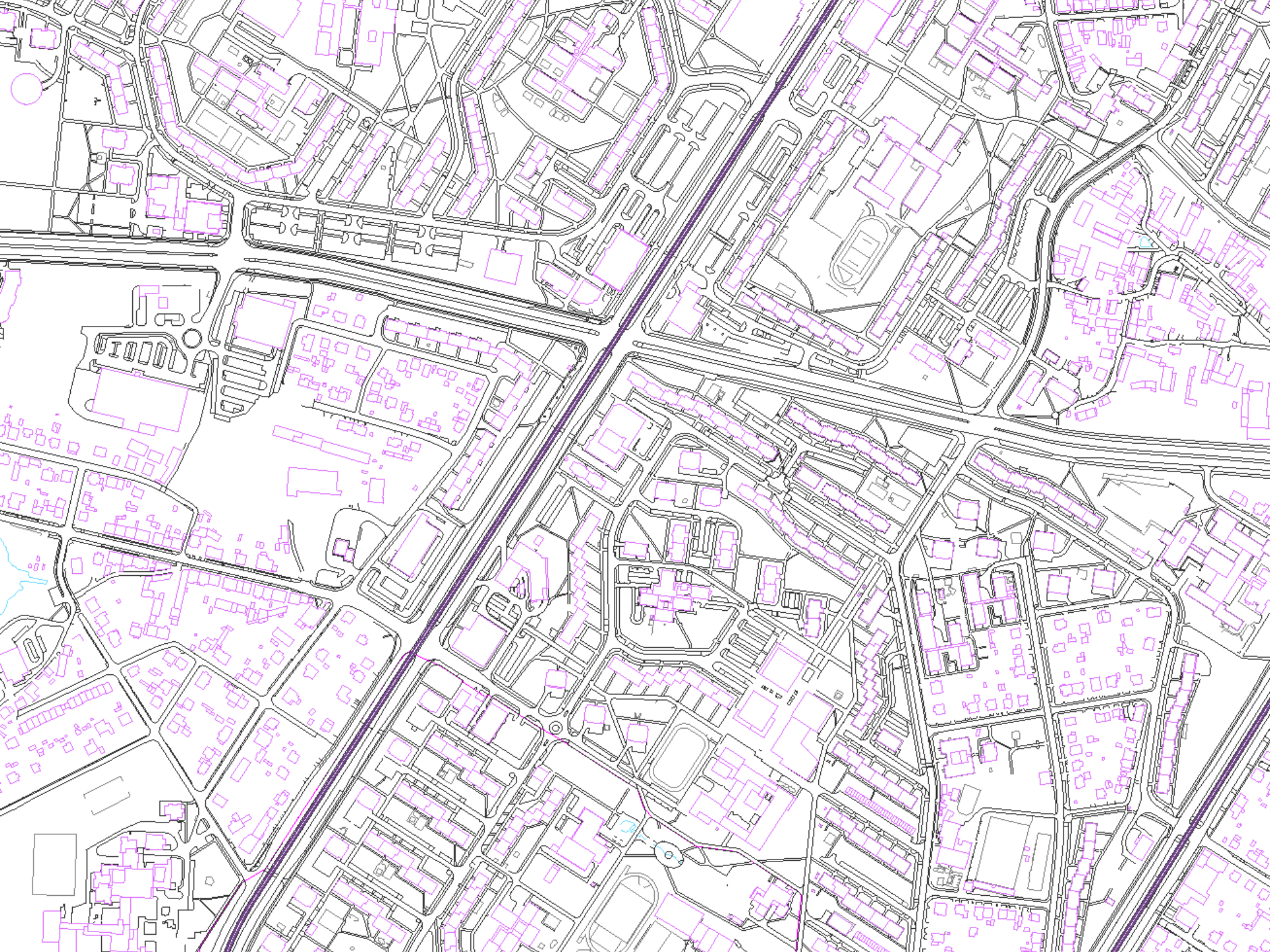
Součást projektu Digitální mapa veřejné správy Plzeňského kraje

Financování projektu z výzvy IOP 08

- Dodávka DTM (GEOREAL spol. s r.o.)
- Doplnění ÚMPS (GEOREAL spol. s r.o. a Hrdlička spol. s r.o.)

Termín realizace

- Zahájení 7/2012
- Zkušební provoz 6/2013
- Ukončení projektu 12/2014
- Doba udržitelnosti projektu 5 a půl roku



Organizační část projektu

Uzavřené partnerské smlouvy se správci sítí

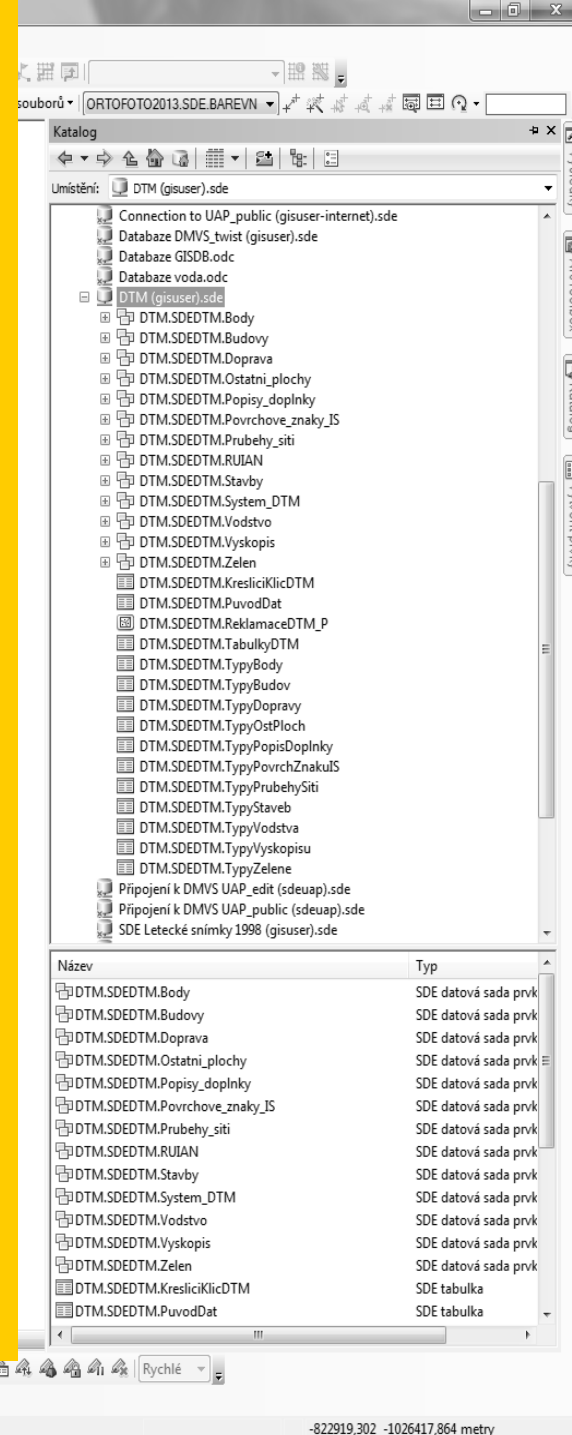
- ČEZ Distribuce, a.s.
- Česká telekomunikační infrastruktura a.s.
- RWE Distribuční služby, s.r.o.
- RWE GasNet, s.r.o.
- VODÁRNA PLZEŇ a.s. (VEOLIA)

Projednávané partnerské smlouvy

- ČEVAK a.s.

Dohoda o výměně dat

- Správa železniční dopravní cesty, státní organizace



1:644 350

Text na mapovém listu Network Analyst

Georeferencování a transformace vektorů

Tabulka obsahu

- Značky, kódy
 - Doplnkové značky budov - 500
 - Doplnkové značky budov - 1000
 - Kódy budov - 500
 - Kódy budov - 1000
 - Doplnkové značky staveb - 500
 - Kódy stavebních prvků - 250
 - Kódy dopravních prvků - 500
 - Doplnkové značky vodstva - 500
 - Kódy vodstva - 500
 - Kódy vodstva - 1000
 - Kódy ostatních ploch - 500
 - Kódy ostatních ploch - 1000
 - Kódy zeleně - 500
 - Kódy zeleně - 1000
 - Doplnkové značky povrch. znaků
 - Doplnkové značky povrch. znaků
 - Pomocné značky - 500
- Linie
 - Hranice budov - 1000
 - vstup do budovy
 - hranice povrchová
 - hranice nadzemní
 - hranice podzemní
 - vnitřní kresba budovy - p
 - Hranice budov - 50000
 - Stavební prvky liniové - 500
 - Stavební prvky liniové - 3000
 - Hranice staveb - 1000
 - Dopravní prvky liniové - 500
 - Dopravní prvky liniové - 750
 - Hranice dopravních staveb - 500
 - Hranice dopravních staveb - 750
 - Vodní prvky liniové - 500
 - Vodní prvky liniové - 7500
 - Hranice vodstva - 1000
 - Hranice vodstva - 7500
 - Hranice ostatních ploch - 500
 - Prvky zeleně liniové - 500
 - Prvky zeleně liniové - 3000
 - Hranice zeleně - 3000
 - Povrchové znaky IS liniové - 500
 - Hranice povrchových znaků
 - Pomocná kresba - 500

Katalog

Umístění: DTM.SDEDTM.Budovy

- DTM (gisuser).sde
 - DTM.SDEDTM.Body
 - DTM.SDEDTM.Budovy
 - DTM.SDEDTM.Budovy_P
 - DTM.SDEDTM.DoplInZnackyBudov_B
 - DTM.SDEDTM.HraniceBudov_L
 - DTM.SDEDTM.KodyBudov_B
 - DTM.SDEDTM.PopisyBudov_T
 - DTM.SDEDTM.PuvodDat_DoplInZnackyBudovB
 - DTM.SDEDTM.PuvodDat_HraniceBudovL
 - DTM.SDEDTM.PuvodDat_KodyBudovB
 - DTM.SDEDTM.PuvodDat_PopisyBudovT
 - DTM.SDEDTM.TypyBudov_DoplInZnackyBudovB
 - DTM.SDEDTM.TypyBudov_HraniceBudovL
 - DTM.SDEDTM.TypyBudov_KodyBudovB
 - DTM.SDEDTM.TypyBudov_PopisyBudovT
 - DTM.SDEDTM.Doprava
 - DTM.SDEDTM.Doprava_P
 - DTM.SDEDTM.DopravniPrvky_B
 - DTM.SDEDTM.DopravniPrvky_L
 - DTM.SDEDTM.HraniceDopravy_L
 - DTM.SDEDTM.KodyDopravy_B
 - DTM.SDEDTM.PopisyDopravy_T
 - DTM.SDEDTM.PuvodDat_DopravniPrvkyB
 - DTM.SDEDTM.PuvodDat_DopravniPrvkyL
 - DTM.SDEDTM.PuvodDat_HraniceDopravyL
 - DTM.SDEDTM.PuvodDat_KodyDopravyB
 - DTM.SDEDTM.PuvodDat_PopisyDopravyT
 - DTM.SDEDTM.TypyDopravy_DopravniPrvkyB
 - DTM.SDEDTM.TypyDopravy_DopravniPrvkyL
 - DTM.SDEDTM.TypyDopravy_HraniceDopravyL
 - DTM.SDEDTM.TypyDopravy_KodyDopravyB
 - DTM.SDEDTM.TypyDopravy_PopisyDopravyT
 - DTM.SDEDTM.Ostatni_plochy
 - DTM.SDEDTM.Popisy_doplInky
 - DTM.SDEDTM.Povrchove_znaky_IS
 - DTM.SDEDTM.Prubehy_siti
 - DTM.SDEDTM.RUIAN
 - DTM.SDEDTM.Stavby
 - DTM.SDEDTM.System_DTM
 - DTM.SDEDTM.Vodstvo
 - DTM.SDEDTM.Vyskopis
 - DTM.SDEDTM.Zelen
 - DTM.SDEDTM.KreslicKlicDTM
 - DTM.SDEDTM.PuvodDat
 - DTM.SDEDTM.TabulkyDTM

Kresba

Anal

10

Vytváření popisů

Rychlé

-797834,35 -1023814,215 metry

Aktualizační zakázky

Statistika k 3. 12. 2015

- 1 852 zakázek partnerů
- 683 zakázek města Plzně

- 1 076 kontrol zakázek pomocí webové služby

- 11 705 482 bodů v ÚMPS
- 3 077 838 linií v ÚMPS

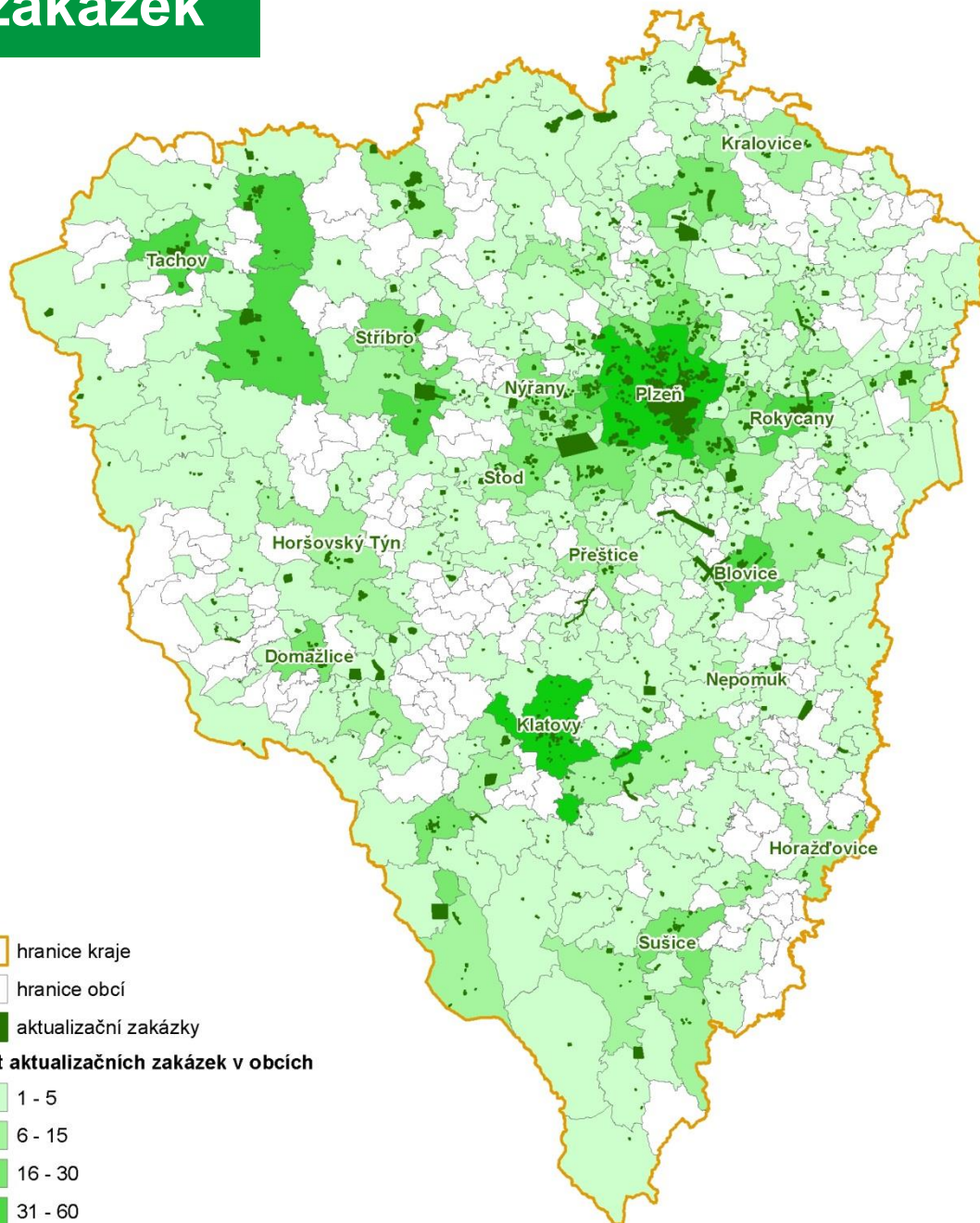
- 85 registrovaných geodetických kanceláří
- 227 registrovaných uživatelů

Vydána směrnice s podrobným popisem jak má aktualizační výkres vypadat a co a v jakém rozsahu má být měřeno



Přehled aktualizačních zakázek

Lokalita Ostrov u Stříbra



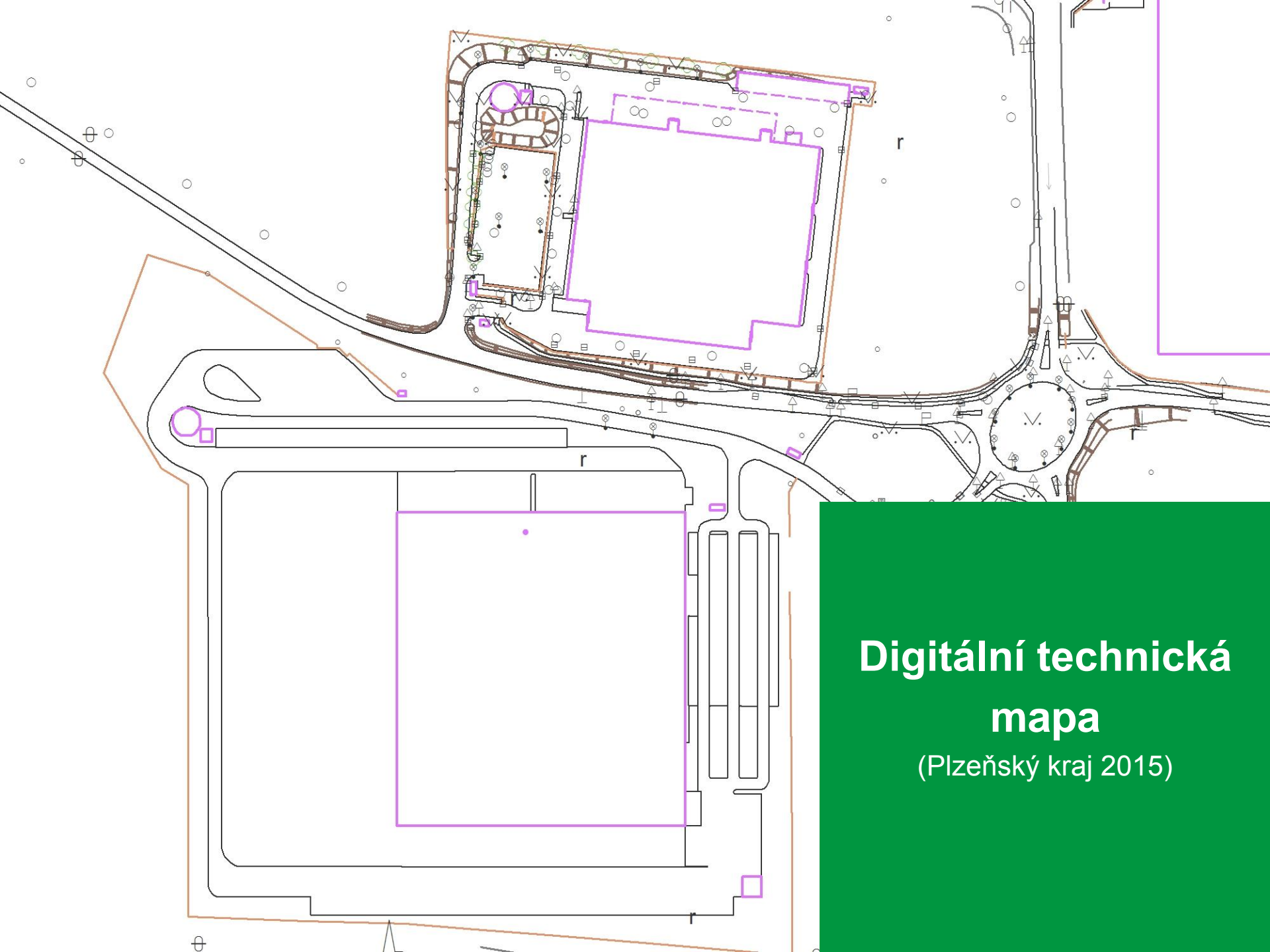


Ortofotomapa

(ČÚZK 2013)



**Digitální katastrální
mapa**
(ČUZK 2015)



Digitální technická mapa

(Plzeňský kraj 2015)



Doplnění účelové mapy povrchové situace v roce 2014

Realizoval Plzeňský kraj a město Plzeň

- Dodavatelé:
 - AZIMUT CZ s.r.o.
 - GEFOS a.s.
 - GEOREAL spol. s r.o.
 - GEOVAP spol. s r.o.
 - HRDLIČKA spol. s r.o.

Rozsah realizace v roce 2014

- 35 největších měst (15 000 ha)
- 4 bloky města Plzně (515 ha)



Doplnění účelové mapy povrchové situace v roce 2015

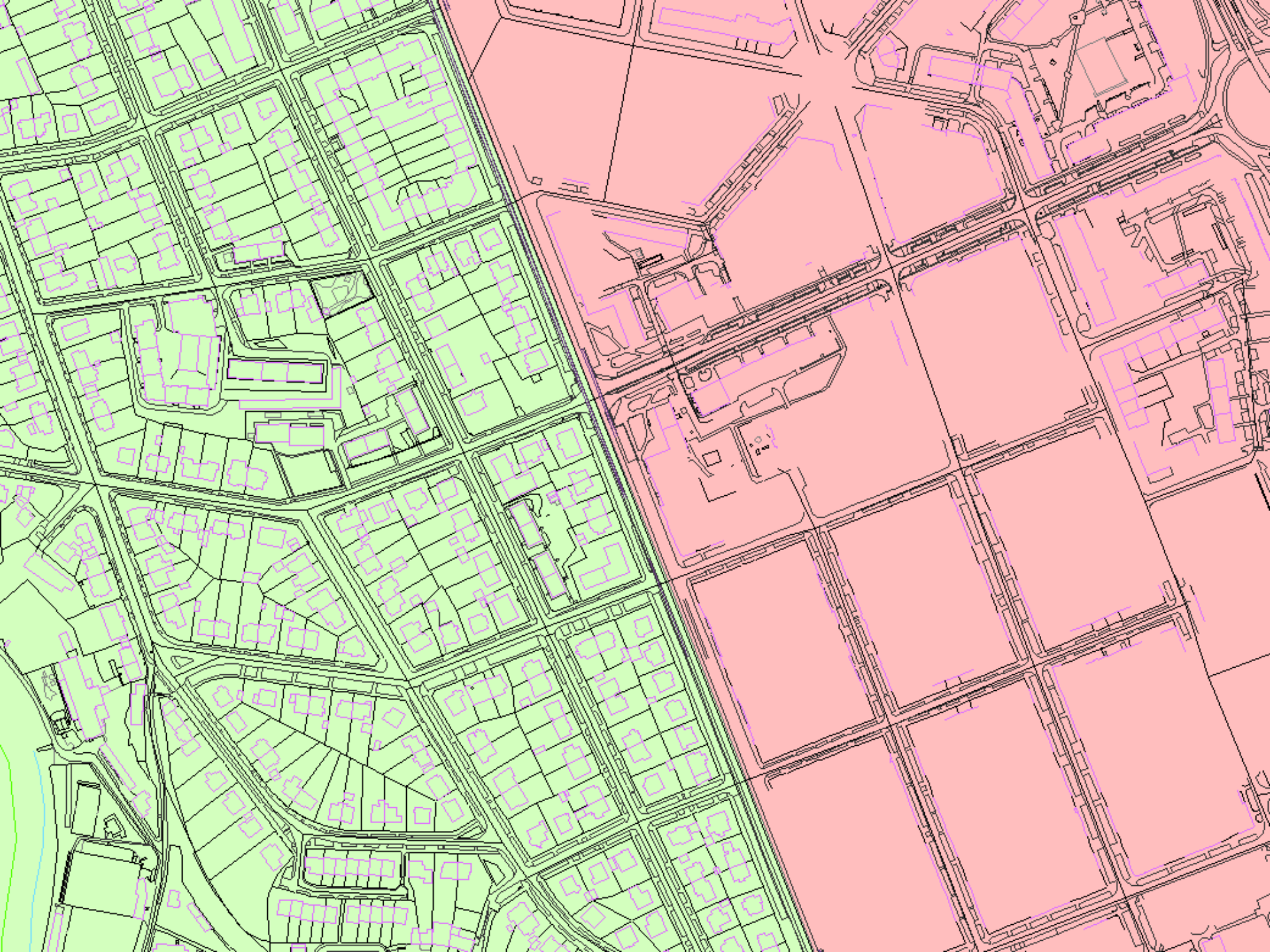
Realizuje Plzeňský kraj

- Dodavatel AZIMUT CZ s.r.o.

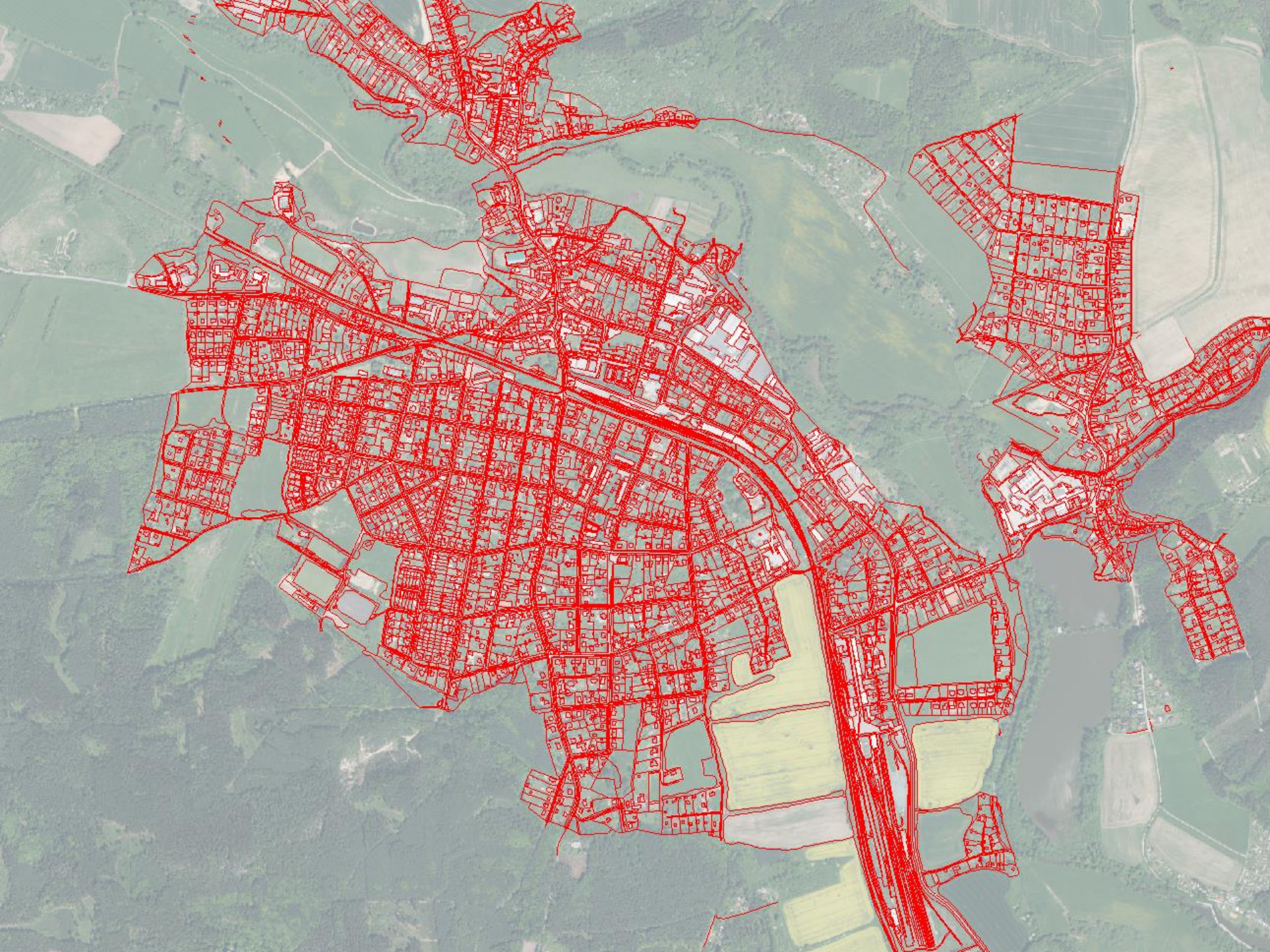
Rozsah realizace v roce 2015

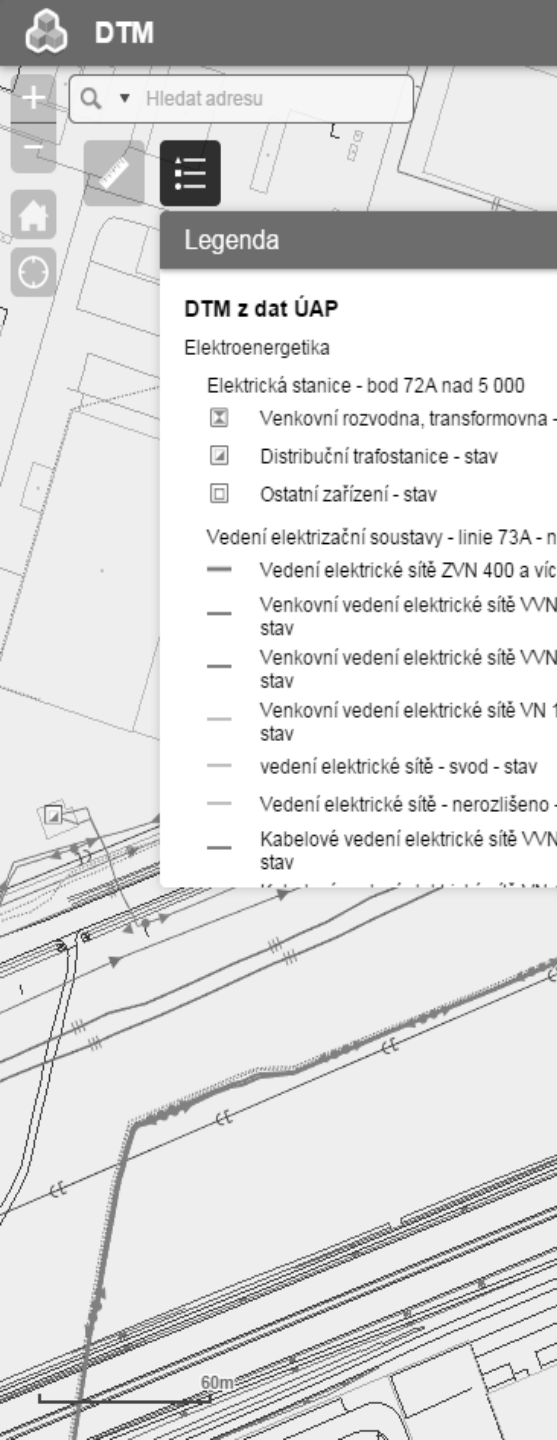
- Bezručice (100 ha)
- Manětín (107 ha)
- Nečtiny (53 ha)
- Kokašice (26 ha)
- Konstantinovy Lázně (97 ha)
- Žihle (250 ha)

- 1 blok města Plzně – jižní část (723 ha)









Přístup k DTM Plzeňského kraje

Pro registrované partnery

- Mapová aplikace s daty ÚMPS a IS správců sítí
- Balíčky aktualizčních dat v XML
- Exporty dat ÚMPS do DGN nebo FGDB pro GIS
- Řada zabezpečených Webových Mapových Služeb (WMS)

Pro veřejnost

- Volně dostupná mapová služba
<http://mapy.kr-plzensky.cz/gis/dtm>
- Mapová aplikace pro mobilní zařízení
<http://mapy.kr-plzensky.cz/mobil>

Legenda

DTM z dat ÚAP

Elektroenergetika

Elektrická stanice - bod 72A nad 5 000

- Venkovní rozvodna, transformovna - stav
- Distribuční trafostanice - stav
- Ostatní zařízení - stav

Vedení elektrizační soustavy - linie 73A - nad 1:5000

- Vedení elektrické sítě ZVN 400 a více kV - stav
- Venkovní vedení elektrické sítě VVN 220 kV - stav
- Venkovní vedení elektrické sítě VVN 110 kV - stav
- Venkovní vedení elektrické sítě VN 1-35 kV - stav
- vedení elektrické sítě - svod - stav
- Vedení elektrické sítě - nerozlišeno - stav
- Kabelové vedení elektrické sítě VVN 110kV - stav

Seznam vrstev

Operační vrstvy

- DTM z dat ÚAP
- Elektroenergetika
 - Elektrická stanice - bod 72A nad 5 000
 - Vedení elektrizační soustavy - linie 73A - do 1:5000
 - Vedení elektrizační soustavy - linie 73A - nad 1:5000
 - Elektrická stanice - plocha 72A
 - OP elektrického zařízení - plocha 72A
 - OP vedení elektrizační soustavy - plocha 73A
 - OP výroby elektrické energie - plocha 71A
- Zásobování plynem
- Zásobování teplem
- Telekomunikace
- Zásobování vodou
- Odvádění a čištění odpadních vod
- DTM ÚMPS
- Adresy a názvy ulic
- Katastrální mapa
- Správní členění a popis

60m

Ortofoto s vysokým rozlišením

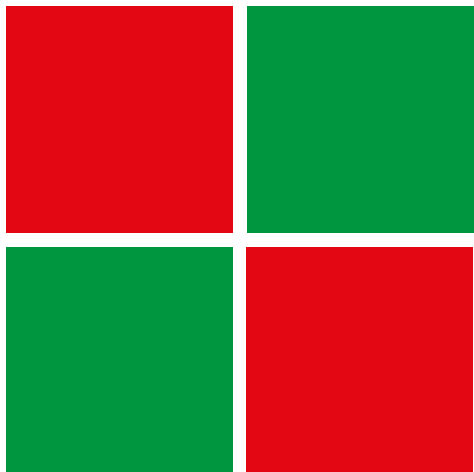
Pořízeno v roce 2014 v lokalitách 35 největších měst kraje, kde probíhalo mapování

Rozlišení 5 cm na px

Dostupné partnerům jako WMS







Děkuji za pozornost

Michal Souček

vedoucí oddělení geografických informačních systémů

Odbor informatiky

Plzeňský kraj, Krajský úřad
Škroupova 18, 306 13 Plzeň

michal.soucek@plzensky-kraj.cz

<http://www.plzensky-kraj.cz>

<http://geoportal.plzensky-kraj.cz>