

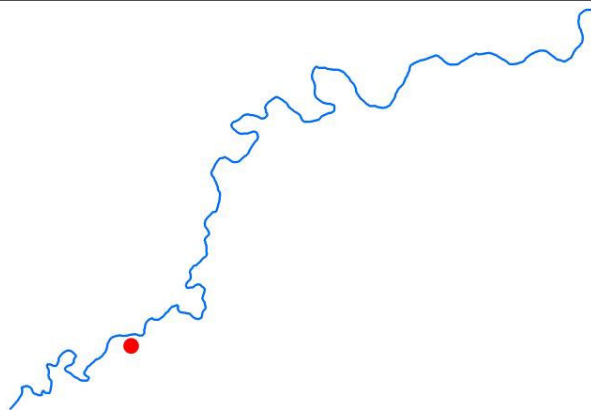
obec	řeka	ř. km	poloha	břeh
Dolany	Berounka	124,6	•	P

název tábořiště / kempu	kód
VODÁCKÉ A TURISTICKÉ TÁBOŘIŠTĚ U DOLANSKÉHO MOSTU	B1

druh ubytování
 autokemp, tábořiště

kapacita
 autokemp, tábořiště

vybavenost
 WC, žlaby, vojenský stan, míčové hry, pitná voda, sprcha s teplou vodou (mincovní automat), elekt. přípojka



INFRASTRUKTURA PRO VODNÍ TURISTIKU

současný stav - závady v infrastruktuře pro vodní turistiku

návrh - úpravy infrastruktury pro vodní turistiku

OCHRANA PŘED POVODNĚMI

současný stav – ohrožení povodněmi

- Volná plocha pro táboření se nachází částečně v rámci AZZÚ a částečně v rámci záplavového území Q20 a Q100 (západní část přibližně z 1/2, východní část téměř celá)
- Přibližně 1/4 volné plochy pro táboření se nachází v rámci záplavového území Q5
- Stavební objekty zázemí, parkoviště pro automobily a přístupová komunikace se nachází zcela mimo ohrožení povodněmi

návrh opatření pro ochranu před povodněmi

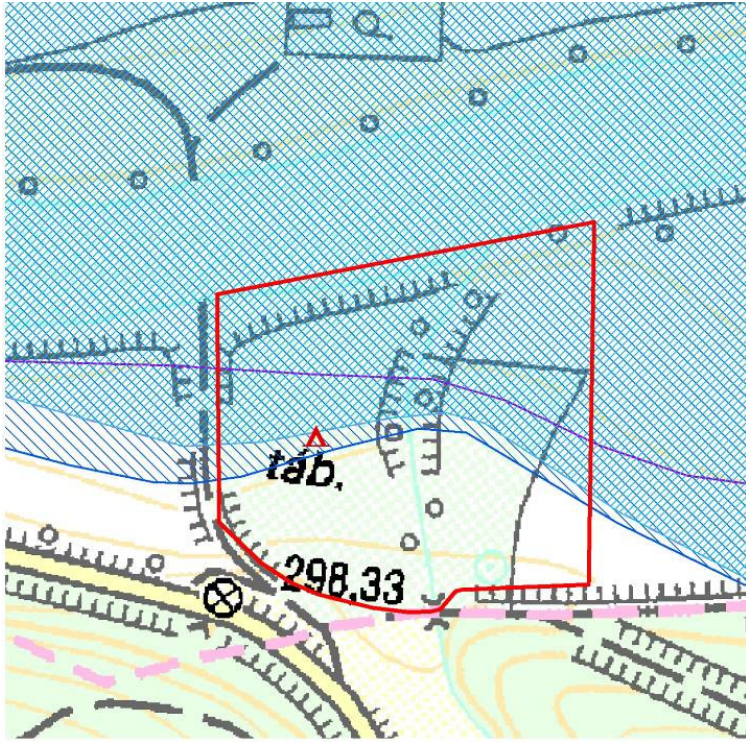
- Není nutná žádná preventivní ochrana před povodněmi
- území tábořiště disponuje volnými plochami pro případný rozvoj stavebních objektů zázemí i případný přesun volné plochy pro táboření zcela mimo AZZÚ resp. mimo záplavové území Q100
- Stavební objekty zázemí tábořiště je možné rozvíjet mimo AZZÚ i záplavové území Q100
- Plochu pro táboření je případně možné redukovat a přesunout pouze na území mimo AZZÚ

ZÁVĚR

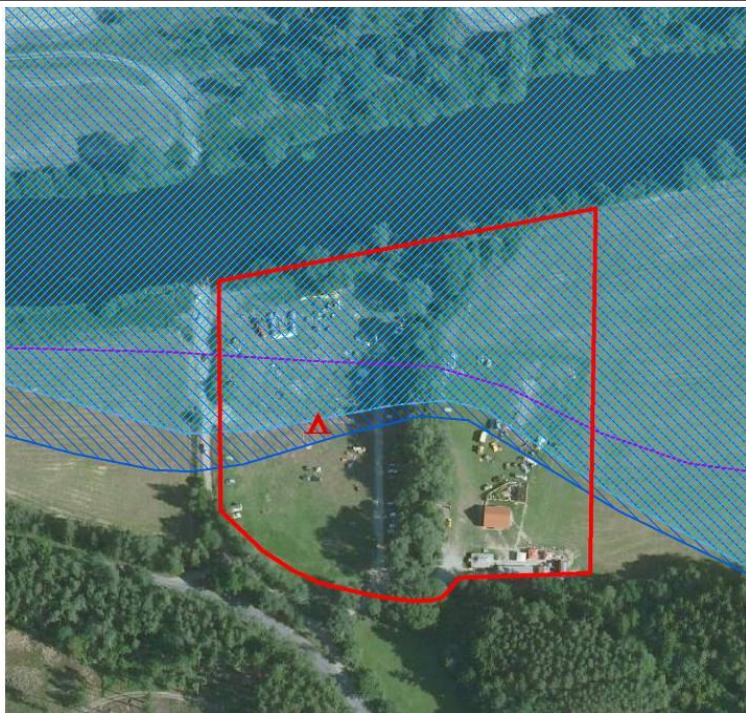
- Lokalitu není nutné chránit před povodněmi
- Lokalita vhodná pro další rozvoj mimo AZZÚ resp. záplavová území za předpokladu dodržení podmínek ochrany přírody a krajiny (PP Horní Berounka)

obec	řeka	ř. km	poloha	břeh
Dolany	Berounka	124,6	•	P

název tábořiště / kempu	kód
VODÁCKÉ A TURISTICKÉ TÁBOŘIŠTĚ U DOLANSKÉHO MOSTU	B1



Základní mapa odvozená 1:10 000 - výřez

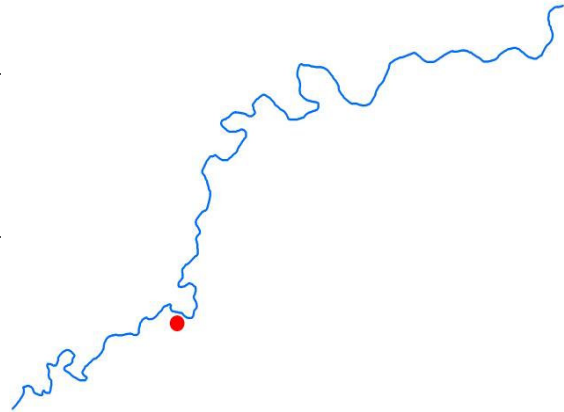


Ortofotomapa Plzeňského kraje 2008
GEODIS Brno spol. s r.o.
GEOREAL Plzeň spol. s r.o.

<i>obec</i>	<i>řeka</i>	<i>ř. km</i>	<i>poloha</i>	<i>břeh</i>
Bušovice, Smědčice - Telín	Berounka	cca 120	•)	P

název lokality
TELÍN
kód
B2N
ruh ubytování

potencionální tábořiště

kapacita
vybavenost


INFRASTRUKTURA PRO VODNÍ TURISTIKU

současný stav

- Lokalita napojená na účelovou komunikaci z místní části Sedlecko a částečně také z místní části Telín
- Lokalita relativně daleko od zastavěného území (komplikované napojení na vodovod a přívod elektrické energie)
- Lokalita v současné době příležitostně využívána pro dětské tábory (bez oficiálního povolení)

návrh

OCHRANA PŘED POVODŇEMI

současný stav – ohrožení povodněmi

- Celé území potencionálního tábořiště se nachází v rámci AZZÚ a v rámci všech záplavových území Q5 až Q100.

návrh opatření pro ochranu před povodněmi

- Vzhledem k poloze celého území potencionálního tábořiště v rámci AZZÚ a všech záplavových území není možné navrhnout žádná preventivní protipovodňová opatření území (jakékoli zúžení již tak velmi úzké údolní nivy v rámci kaňonovitého údolí řeky Berounky by mohlo mít z důvodu zmenšení potencionální plochy pro rozliv případné povodně negativní vliv na její průběh)

ZÁVĚR

- V rámci AZZÚ nelze v souladu se zákonem č. 254/2001 Sb. o vodách zřizovat nové tábory, kempy a jiná dočasná ubytovací zařízení

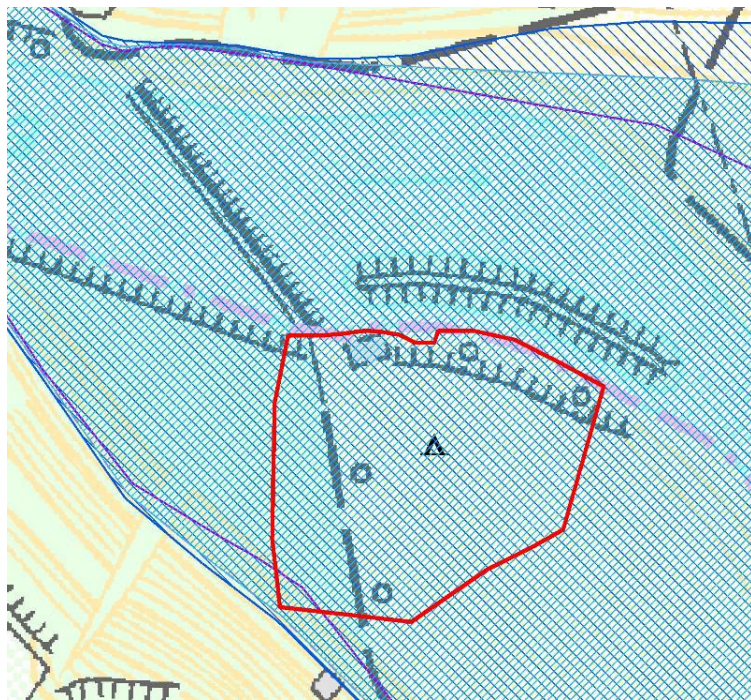
obec	řeka	ř. km	poloha	břeh
Bušovice, Smědčice - Telín	Berounka	cca 120	●)	P

název lokality

TELÍN

kód

B2N



Základní mapa odvozená 1:10 000 - výřez



Ortofotomapa Plzeňského kraje 2008
GEODIS Brno spol. s r.o.
GEOREAL Plzeň spol. s r.o.

obec	řeka	ř. km	poloha	břeh
Nadryby	Berounka	119	●)	L

název tábořiště / kempu

KEMP NADRYBY U JEZU

kód

B3

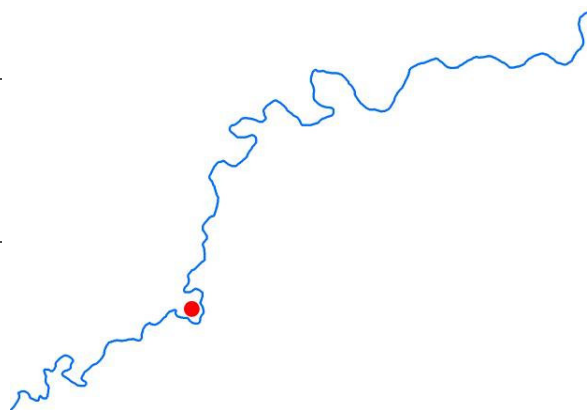
druh ubytování

tábořiště

kapacita

tábořiště

vybavenost

 pitná voda, chemické záchody, bufet nebo kiosek, parkoviště,
 volejbal, fotbal


INFRASTRUKTURA PRO VODNÍ TURISTIKU

současný stav - závady v infrastruktuře pro vodní turistiku

- Velmi nekvalitní a technicky nevyhovující stav přístupové komunikace pro automobily (polní cesta)
- Špatné značení přístupu do tábořiště ze silnice
- Velmi omezená šíře nabídky
- Nízká úroveň vybavení tábořiště

návrh - úpravy infrastruktury pro vodní turistiku

- Žádoucí úprava technických parametrů přístupové komunikace pro automobily
- Zlepšení informovanosti o tábořišti pro turisty včetně zlepšení značení příjezdu k tábořišti ze silnice
- Žádoucí zkvalitnění zázemí tábořiště

OCHRANA PŘED POVODNĚMI

současný stav – ohrožení povodněmi

- Volná plocha pro táboření včetně přístupové komunikace a parkoviště pro automobily se nachází v rámci AZZÚ a v rámci všech stanovených záplavových území Q5 až Q100
- Stavební objekty zázemí se půdorysně půdorysně nacházejí v rámci záplavového území Q100, ale výškově nad úrovní všech záplavových území a AZZÚ (podlaha objektů na vysoké podezdívce)

návrh opatření pro ochranu před povodněmi

- Vzhledem k poloze celého území kempu v rámci AZZÚ a v rámci všech záplavových území nelze z hlediska vodního režimu v území navrhnout žádná stavebně-technická preventivní protipovodňová opatření (v místě jezu u Valentovského mlýna vytváří kaňonovité údolí řeky Berounky velmi úzké „hrdlo“, jehož případné další zúžení protipovodňovými opatřeními je nepřipustné)
- Stavební objekty zázemí je možné rozvíjet omezeně mimo AZZÚ s podlahou nad úrovní povodně resp. ve svahu nad řekou zcela mimo stanovená záplavová území

ZÁVĚR

- **V dané lokalitě je možné udržovat stávající vybavení a rozsah tábořiště v souladu s platným kolaudačním rozhodnutím**
- **V dané lokalitě lze podmíněčně rozvíjet stavební objekty zázemí mimo AZZÚ resp. mimo stanovená záplavová území za předpokladu dodržení podmínek ochrany přírody a krajiny (PP Horní Berounka)**

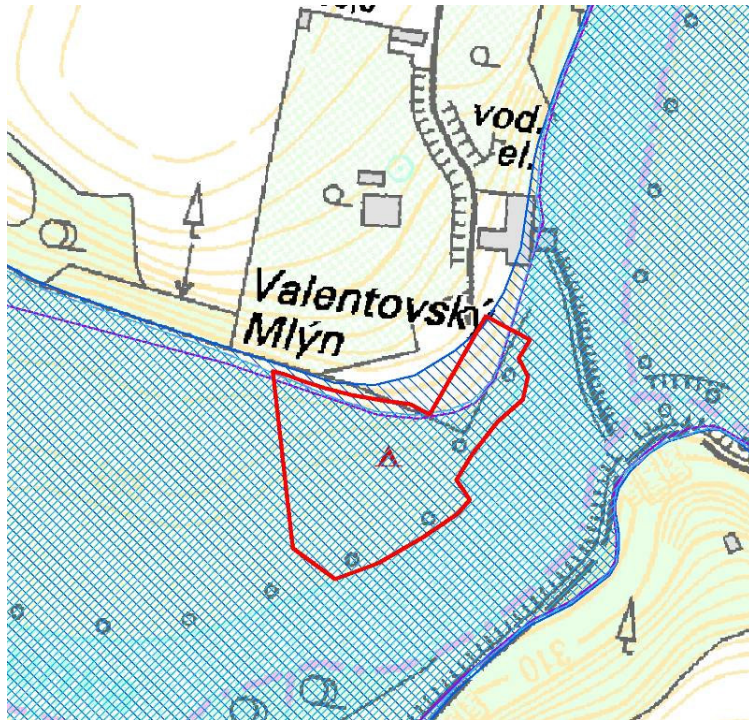
obec	řeka	ř. km	poloha	břeh
Nadryby	Berounka	119	●)	L

název tábořiště / kempu

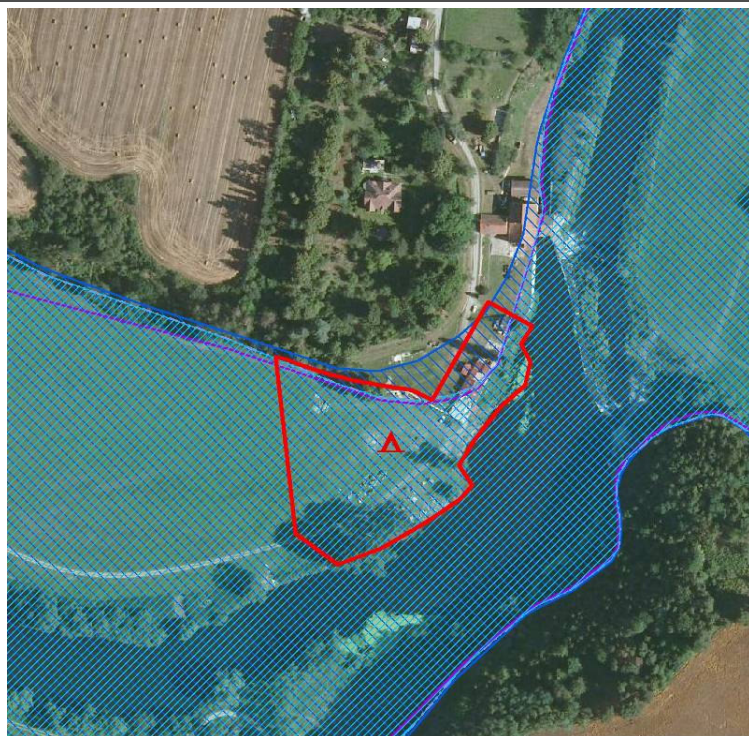
KEMP NADRYBY U JEZU

kód

B3



Základní mapa odvozená 1:10 000 - výřez



Ortofotomapa Plzeňského kraje 2008
GEODIS Brno spol. s r.o.
GEOREAL Plzeň spol. s r.o.

obec	řeka	ř. km	poloha	břeh
Nadryby	Berounka	118	•	L

název tábořiště / kempu	kód
KEMP U PŘÍVOZU	B4

druh ubytování

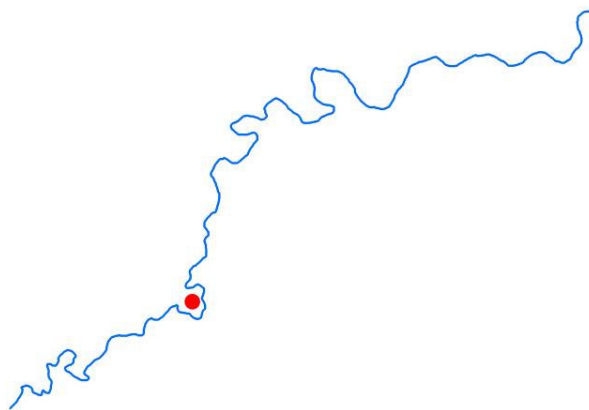
tábořiště

kapacita

tábořiště

vybavenost

pitná voda, WC, sprcha, bufet nebo kiosek, parkoviště, dětské hřiště



INFRASTRUKTURA PRO VODNÍ TURISTIKU

současný stav - závady v infrastruktuře pro vodní turistiku

- Velmi omezená šíře nabídky a s ní související nízká návštěvnost tábořiště
- Nízká úroveň vybavení tábořiště

návrh - úpravy infrastruktury pro vodní turistiku

- Žádoucí zkvalitnění zázemí tábořiště

OCHRANA PŘED POVODNĚMI

současný stav – ohrožení povodněmi

- Volná plocha pro táboření včetně přístupové komunikace a parkoviště pro automobily se nacházejí v rámci AZZÚ a v rámci všech stanovených záplavových území Q5 až Q100
- Stavební objekty zázemí se nacházejí mimo ohrožení povodněmi ve svahu nad tábořištěm na hranici lesa

návrh opatření pro ochranu před povodněmi

- Vzhledem k poloze volné plochy pro táboření v rámci AZZÚ a v rámci všech záplavových území nelze z hlediska vodního režimu v území navrhnout žádná její stavebně-technická preventivní protipovodňová opatření (jakékoli zúžení již tak velmi úzké údolní nivy v rámci kaňonovitého údolí řeky Berounky by mohlo mít z důvodu zmenšení potenciální plochy pro rozliv případné povodně negativní vliv na její průběh)
- Stavební objekty zázemí nelze z důvodu omezenému prostoru pod lesem rozvíjet mimo záplavová území

ZÁVĚR

- **V dané lokalitě je možné udržovat stávající vybavení a rozsah tábořiště v souladu s platným kolaudačním rozhodnutím**
- **V dané lokalitě nelze z důvodu nedostatku prostoru mimo záplavová území rozvíjet stavební objekty zázemí**

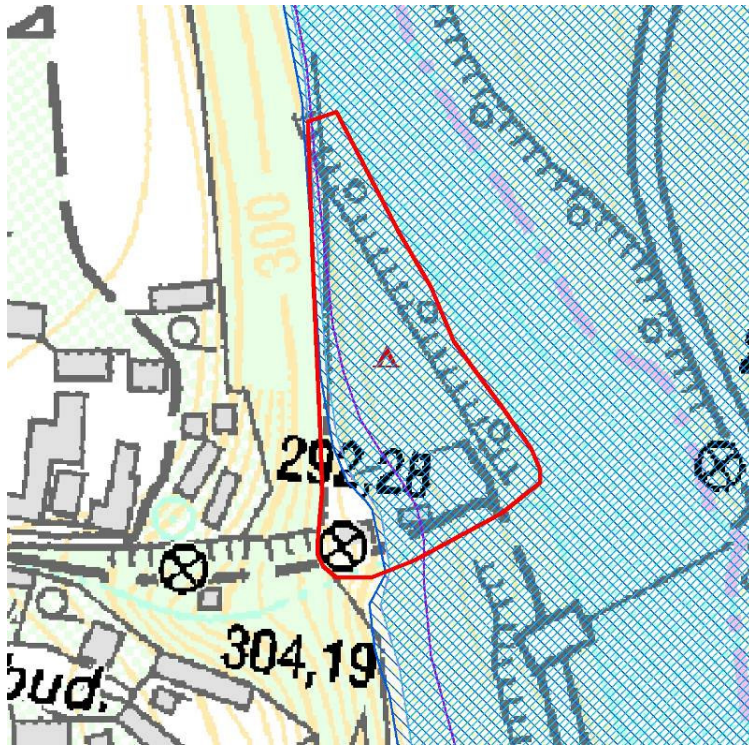
obec	řeka	ř. km	poloha	břeh
Nadryby	Berounka	118	•	L

název tábořiště / kempu

KEMP U PŘÍVOZU

kód

B4



Základní mapa odvozená 1:10 000 - výřez



Ortofotomapa Plzeňského kraje 2008
GEODIS Brno spol. s r.o.
GEOREAL Plzeň spol. s r.o.

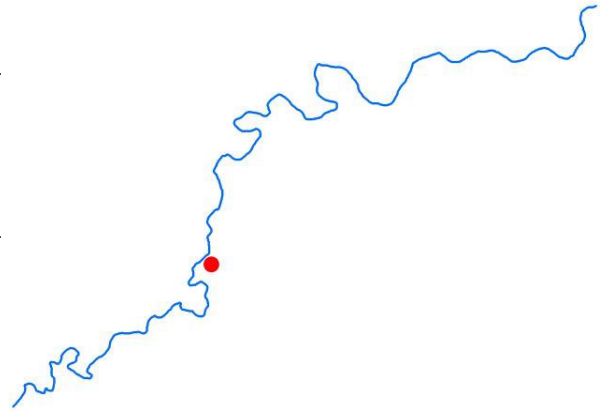
obec	řeka	ř. km	poloha	břeh
Darová	Berounka	cca 114,6	•	P

název lokality	kód
DAROVÁ	B5N

druh ubytování
 potencionální tábořiště

kapacita

vybavenost



INFRASTRUKTURA PRO VODNÍ TURISTIKU

současný stav

- Lokalita vhodně napojená na obslužnou místní komunikaci z obce Darová k přivozu
- Lokalita vhodně připojitelná na vodovod a přívod elektrické energie
- Lokalita ve vazbě na zastavěné území obce Darová

Návrh

OCHRANA PŘED POVODŇEMI

současný stav – ohrožení povodněmi

- Lokalita se nachází přibližně z 1/3 v rámci AZZÚ a záplavového území Q20
- Lokalita se nachází přibližně z 1/2 v rámci záplavového území Q100
- Záplavové území Q5 kopíruje břehovou linii řeky Berounky a do lokality zasahuje přibližně z 1/4

návrh opatření pro ochranu před povodněmi

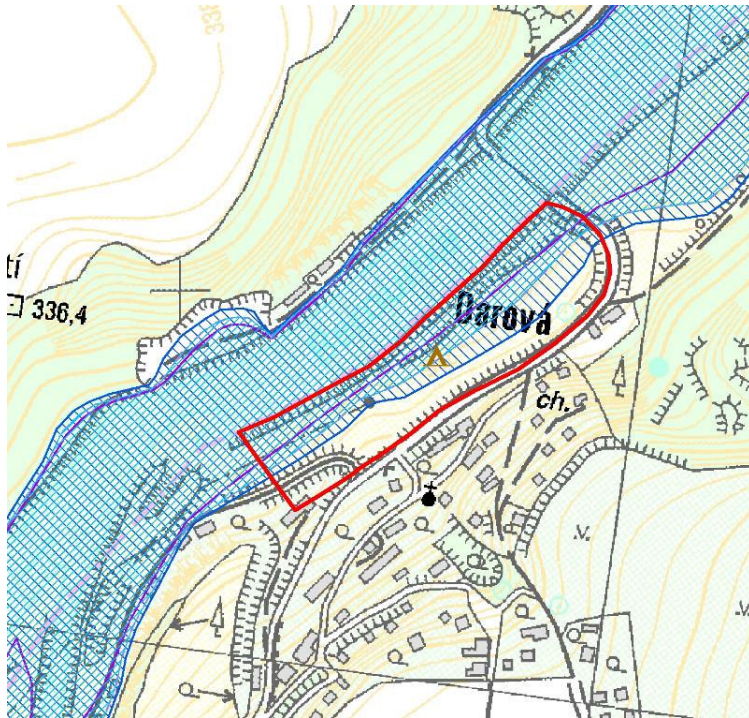
- Území potencionálního tábořiště nevyžaduje žádnou preventivní protipovodňovou ochranu
- Volnou plochu pro táboření je v plošně redukované podobě možné umístit mimo AZZÚ
- Stavební objekty zázemí je možné umístit zcela mimo stanovená záplavová území ve svahu pod přístupovou komunikací z obce Darová k přivozu

ZÁVĚR

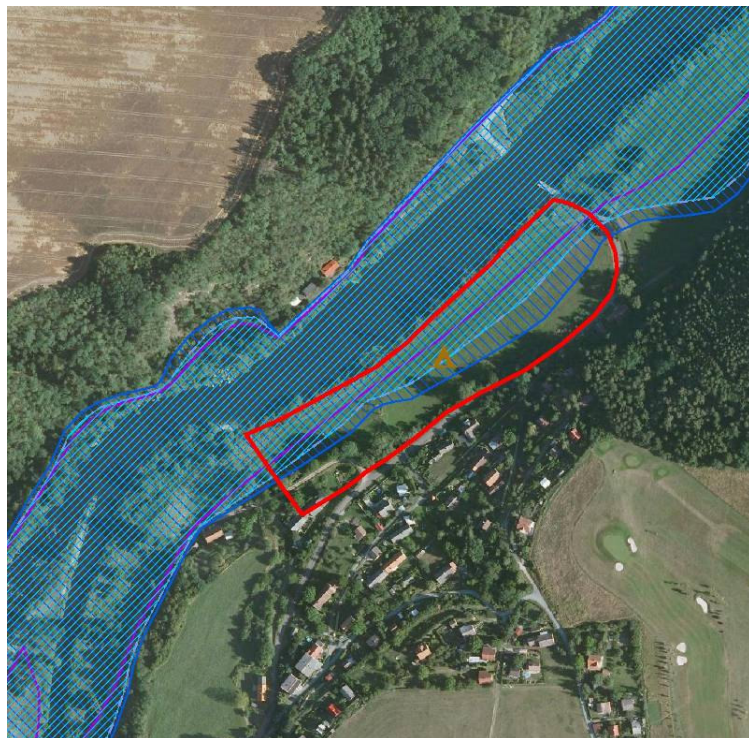
- **Lokalita vhodná v plošně redukované podobě pro umístění nového tábořiště (mimo AZZÚ a v rámci Q100 za předpokladu souhlasu příslušného vodoprávního úřadu a správce povodí) za předpokladu respektování podmínek ochrany přírody a krajiny (Přírodní park Horní Berounka)**

obec	řeka	ř. km	poloha	břeh
Darová	Berounka	cca 114,6	•	P

název lokality	kód
DAROVÁ	B5N



Základní mapa odvozená 1:10 000 - výřez



Ortofotomapa Plzeňského kraje 2008
GEODIS Brno spol. s r.o.
GEOREAL Plzeň spol. s r.o.

obec	řeka	ř. km	poloha	břeh
Planá	Berounka	112,4	●)	L

název tábořiště / kempu	kód
TÁBOŘIŠTĚ PLANÁ	B6

druh ubytování

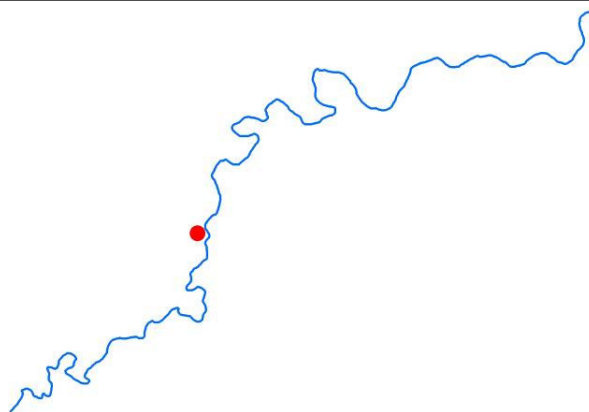
tábořiště

kapacita

tábořiště

vybavenost

pitná voda, WC, sprcha, bufet nebo kiosek, parkoviště



INFRASTRUKTURA PRO VODNÍ TURISTIKU

současný stav - závady v infrastruktuře pro vodní turistiku

- Špatné značení přístupu do tábořiště ze silnice
- Omezená šíře nabídky
- Nízká úroveň vybavení tábořiště

návrh - úpravy infrastruktury pro vodní turistiku

- Zlepšení informovanosti o tábořišti pro turisty včetně nového značení příjezdu k tábořišti ze silnice
- Žádoucí zkvalitnění zázemí tábořiště

OCHRANA PŘED POVODŇMI

současný stav – ohrožení povodněmi

- Volná plocha pro táboření se nachází v rámci AZZÚ a v rámci všech stanovených záplavových území Q5 až Q100
- Stavební objekty zázemí včetně přístupové komunikace a parkoviště pro automobily se nacházejí mimo ohrožení povodněmi ve svahu nad tábořištěm na hranici lesa

návrh opatření pro ochranu před povodněmi

- Lokalita nevyžaduje žádnou preventivní protipovodňovou ochranu
- Přesun volné plochy pro táboření mimo AZZÚ není z uživatelského hlediska možný, protože území mimo AZZÚ dále od břehu řeky je výrazně svažité a nevhodné pro stanování (volnou plochu pro táboření je tak v rámci AZZÚ možné provozovat v rozsahu dle platného kolaudačního rozhodnutí)
- Vzhledem k poloze volné plochy pro táboření v rámci AZZÚ nelze z hlediska vodního režimu v území navrhnout žádná stavebně-technická preventivní protipovodňová opatření (v místě tábořiště vytváří kaňonovitě údolí řeky Berounky neobvykle úzké „hrdlo“, jehož případné další zúžení právě v místě stávající volné plochy pro táboření protipovodňovými opatřeními je nepřipustné)
- Stavební objekty zázemí je možné rozvíjet mimo stanovená záplavová území ve svahu pod lesem ve vazbě na stávající objekt restaurace

ZÁVĚR

- Volnou plochu pro táboření není možné dále plošně rozvíjet a je možné ji udržovat a využívat ve stávajícím rozsahu v souladu s platným kolaudačním rozhodnutím
- V dané lokalitě lze rozvíjet stavební objekty zázemí mimo AZZÚ resp. mimo stanovená záplavová území za předpokladu dodržení podmínek ochrany přírody a krajiny (PP Horní Berounka)

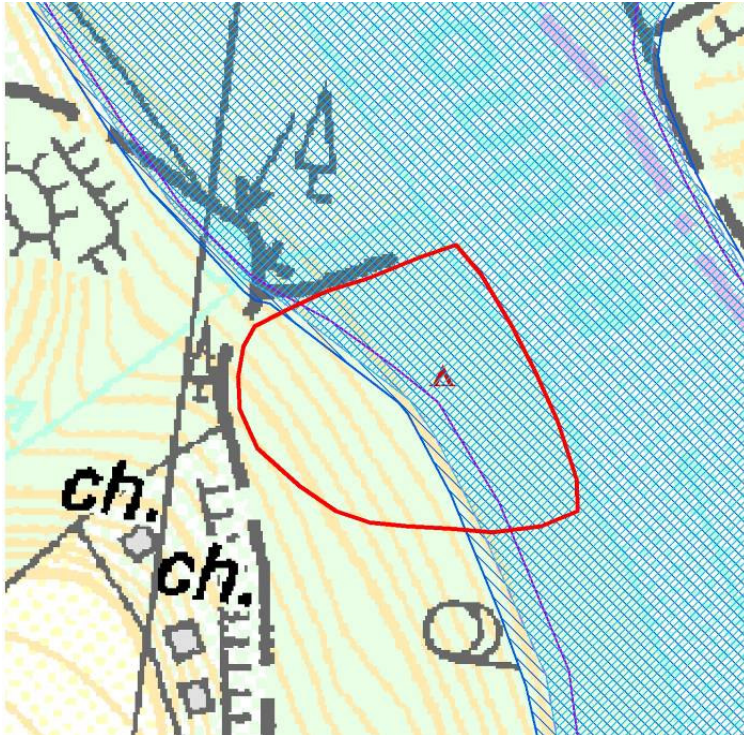
obec	řeka	ř. km	poloha	břeh
Planá	Berounka	112,4	●	L

název tábořiště / kempu

TÁBOŘIŠTĚ PLANÁ

kód

B6



Základní mapa odvozená 1:10 000 - výřez



Ortofotomapa Plzeňského kraje 2008
GEODIS Brno spol. s r.o.
GEOREAL Plzeň spol. s r.o.

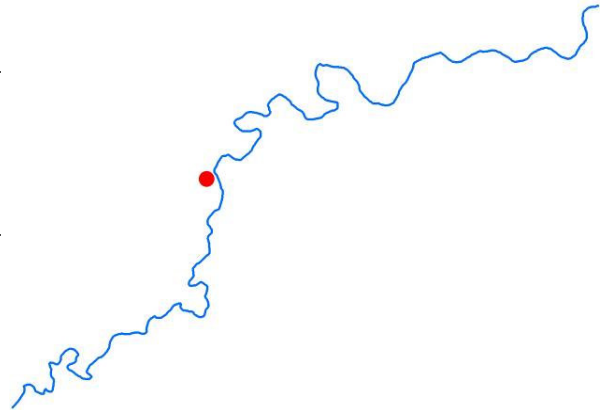
obec	řeka	ř. km	poloha	břeh
Čivice	Berounka	cca 109,0	•	L

název lokality	kód
ČIVICE	B7N

druh ubytování
 potencionální tábořiště

kapacita

vybavenost



INFRASTRUKTURA PRO VODNÍ TURISTIKU

současný stav

- Lokalita vhodně napojená na účelovou komunikaci z obce Čivice k jezu
- Lokalita vhodně připojitelná na vodovod a přívod elektrické energie
- Lokalita ve vazbě na zastavěné území obce Čivice

návrh

OCHRANA PŘED POVODNĚMI

současný stav – ohrožení povodněmi

- Téměř celé území potencionálního tábořiště se nachází v rámci záplavového území Q100
- Většina území potencionálního tábořiště se nachází v rámci AZZÚ a v rámci záplavového území Q20
- Záplavové území Q5 kopíruje břehovou linii řeky Berounky a zasahuje území potencionálního tábořiště přibližně z 1/4

návrh opatření pro ochranu před povodněmi

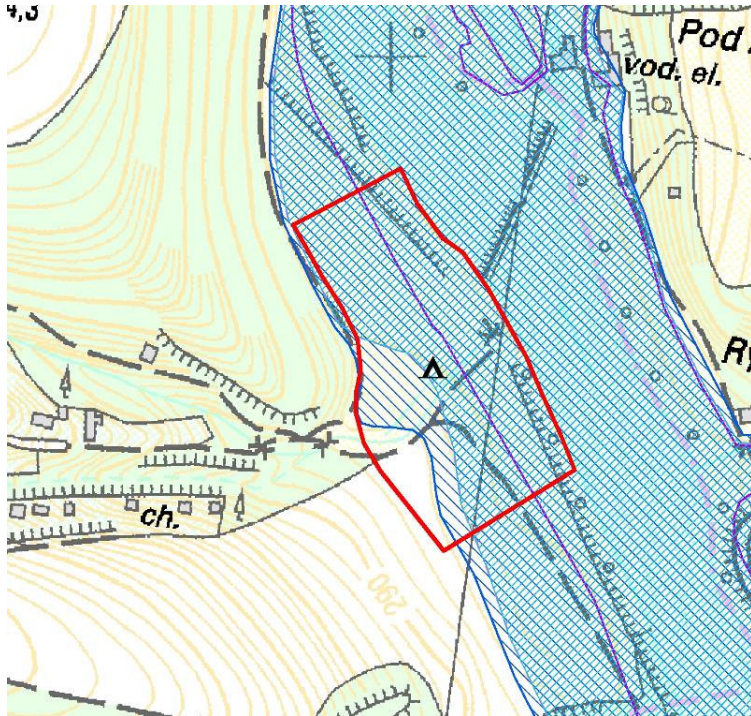
- Vzhledem k poloze celého území potencionálního tábořiště v rámci AZZÚ a všech záplavových územích není možné navrhnout žádná preventivní protipovodňová opatření území (jakékoli zúžení již tak velmi úzké údolní nivy v rámci kaňonovitého údolí řeky Berounky by mohlo mít z důvodu zmenšení potencionální plochy pro rozliv případné povodně negativní vliv na její průběh)
- Tábořiště by bylo potencionálně možné umístit dále od řeky, směrem na jihozápad, volnou plochu pro táboření mimo AZZÚ pod svahem a stavební objekty zázemí v rámci relativně prudkého svahu zcela mimo záplavová území

ZÁVĚR

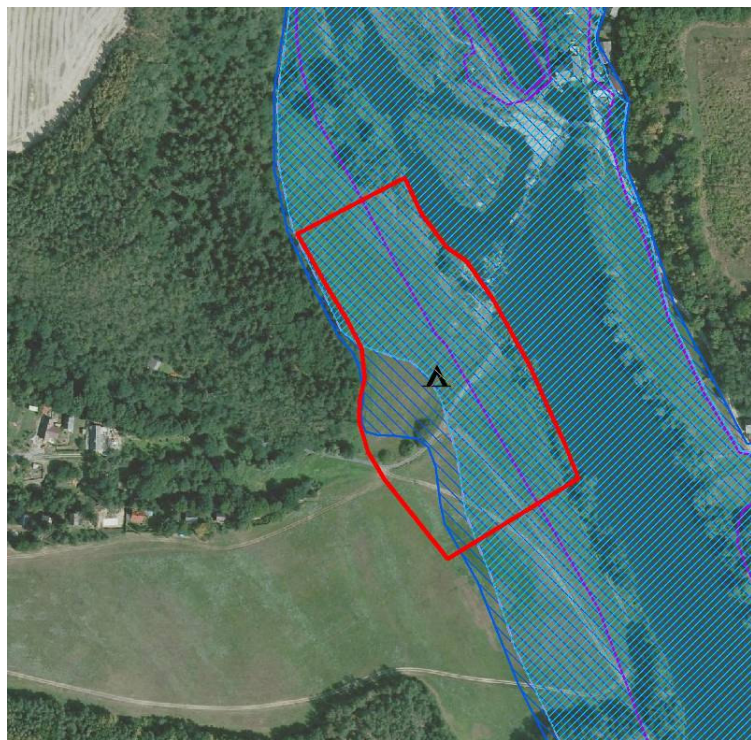
- V rámci AZZÚ nelze v souladu se zákonem č. 254/2001 Sb. o vodách zřizovat nové tábory, kempy a jiná dočasná ubytovací zařízení
- Tábořiště je potencionálně možné v prostorově redukované formě umístit mimo území ohrožené povodněmi (volnou plochu pro táboření mimo AZZÚ a stavební objekty zázemí zcela mimo záplavová území) za předpokladu souhlasu příslušného vodoprávního úřadu a správce povodí s rozvojem v rámci záplavového území Q100 a za předpokladu respektování podmínek ochrany přírody a krajiny (Přírodní park Horní Berounka)

obec	řeka	ř. km	poloha	břeh
Čivice	Berounka	cca 109,0	•	L

název lokality	kód
ČIVICE	B7N



Základní mapa odvozená 1:10 000 - výřez



Ortofotomapa Plzeňského kraje 2008
GEODIS Brno spol. s r.o.
GEOREAL Plzeň spol. s r.o.

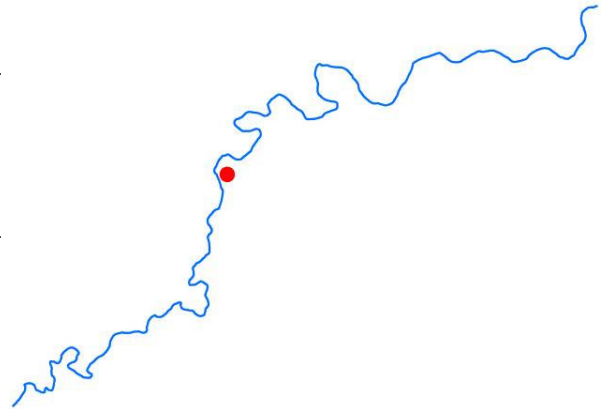
<i>obec</i>	<i>řeka</i>	<i>ř. km</i>	<i>poloha</i>	<i>břeh</i>
Olešná	Berounka	cca 109,0	•	P

<i>název lokality</i>	<i>kód</i>
ŽIKOVSKÝ MLÝN	B8N

druh ubytování
 potencionální tábořiště

kapacita

vybavenost



INFRASTRUKTURA PRO VODNÍ TURISTIKU

současný stav

- Lokalita napojená na účelovou komunikaci z obce Olešná k jezu Pod Žikovem
- Lokalita relativně daleko od zastavěného území (komplikované napojení na vodovod a přívod elektrické energie)

návrh

OCHRANA PŘED POVODŇEMI

současný stav – ohrožení povodněmi

- Celé území potencionálního tábořiště se nachází v rámci AZZÚ a v rámci všech záplavových území Q5 až Q100

návrh opatření pro ochranu před povodněmi

- Vzhledem k poloze celého území potencionálního tábořiště v rámci AZZÚ a všech záplavových území není možné navrhnout žádná preventivní protipovodňová opatření území (v místě jezu Pod Žikovem vytváří kaňonovité údolí řeky Berounky velmi úzké „hrdlo“, jehož případné další zúžení protipovodňovými opatřeními je nepřipustné)

ZÁVĚR

- V rámci AZZÚ nelze v souladu se zákonem č. 254/2001 Sb. o vodách zřizovat nové tábory, kempy a jiná dočasná ubytovací zařízení

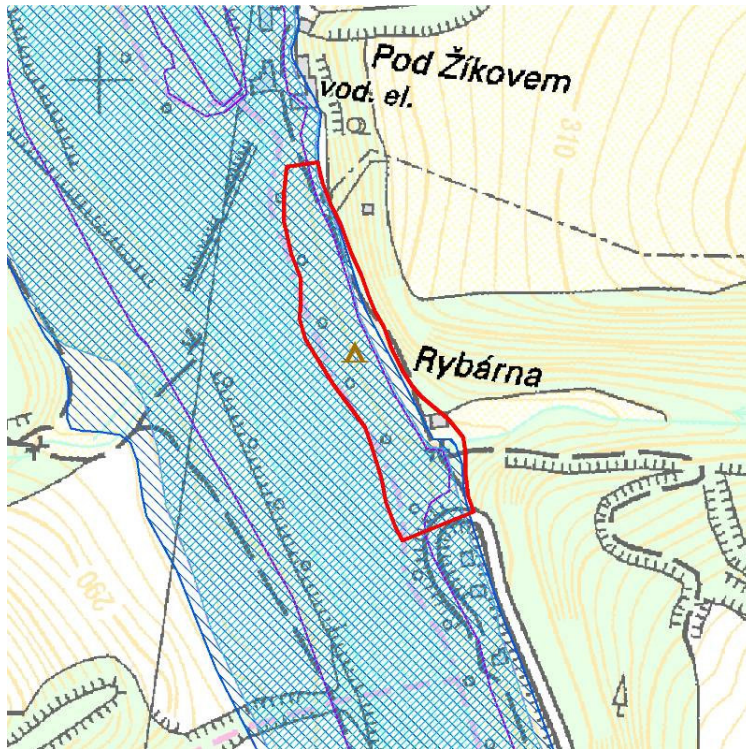
obec	řeka	ř. km	poloha	břeh
Olešná	Berounka	cca 109,0	•	P

název lokality

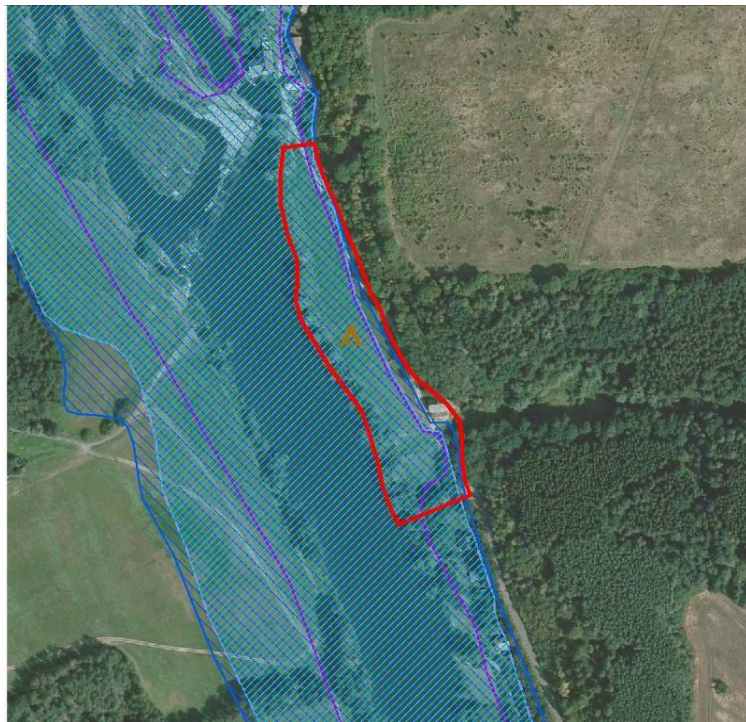
ŽIKOVSKÝ MLÝN

kód

B8N



Základní mapa odvozená 1:10 000 - výřez



Ortofotomapa Plzeňského kraje 2008
GEODIS Brno spol. s r.o.
GEOREAL Plzeň spol. s r.o.

obec	řeka	ř. km	poloha	břeh
Robčice	Berounka	cca 105,9	•	L

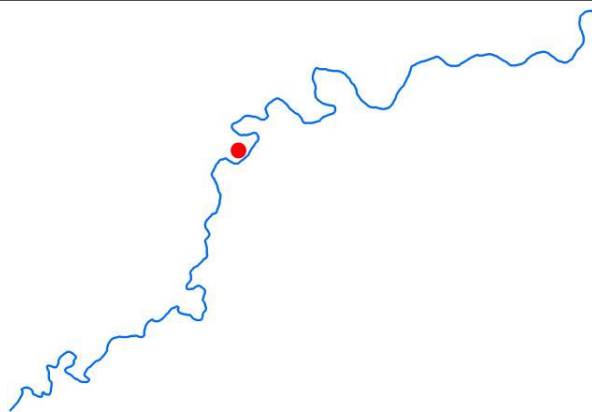
název lokality	kód
ROBČICE	B9N

druh ubytování

potencionální tábořiště

kapacita

vybavenost



INFRASTRUKTURA PRO VODNÍ TURISTIKU

současný stav - závady v infrastruktuře pro vodní turistiku

- Lokalita napojená na účelovou komunikaci z obce Robčice k jezu
- Lokalita velmi daleko od zastavěného území (komplikované napojení na vodovod a přívod elektrické energie)

návrh - úpravy infrastruktury pro vodní turistiku

OCHRANA PŘED POVODNĚMI

současný stav – ohrožení povodněmi

- Území pro potencionální tábořiště se nachází přibližně ze 75% v AZZÚ a záplavovém území Q20, přibližně z 90% v rámci záplavového území Q100 a přibližně ze 30% v rámci záplavového území Q5

návrh opatření pro ochranu před povodněmi

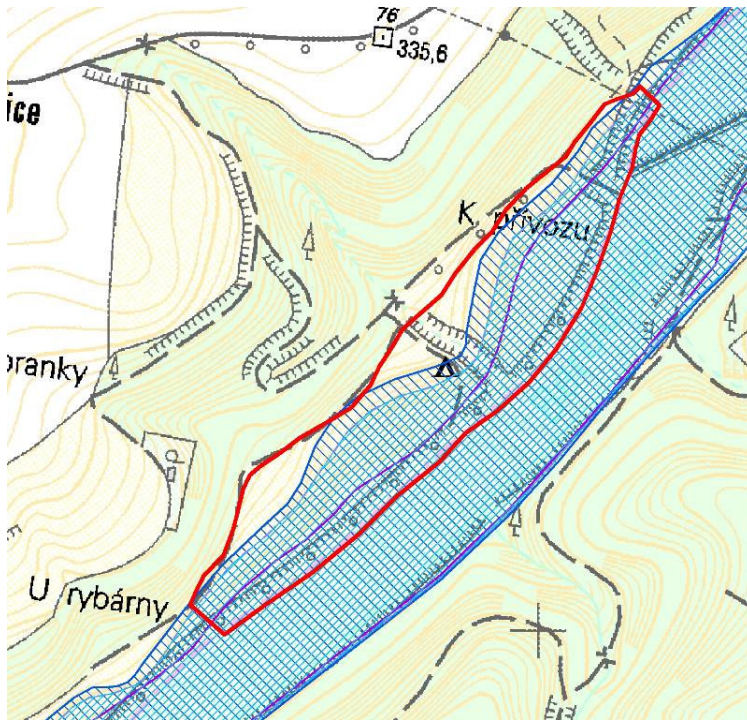
- Vzhledem k poloze celého území potencionálního tábořiště v rámci AZZÚ není možné navrhnout žádná preventivní protipovodňová opatření území (v místě potencionálního tábořiště vytváří kaňonovité údolí řeky Berounky velmi úzké „hrdlo“, jehož případné další zúžení protipovodňovými opatřeními je nepřipustné)
- Plocha mimo AZZÚ na severozápadní straně území podél lesa je příliš omezená pro umístění nového tábořiště, navíc vzhledem ke značné svažitosti zcela nevhodná pro táboření / stanování

ZÁVĚR

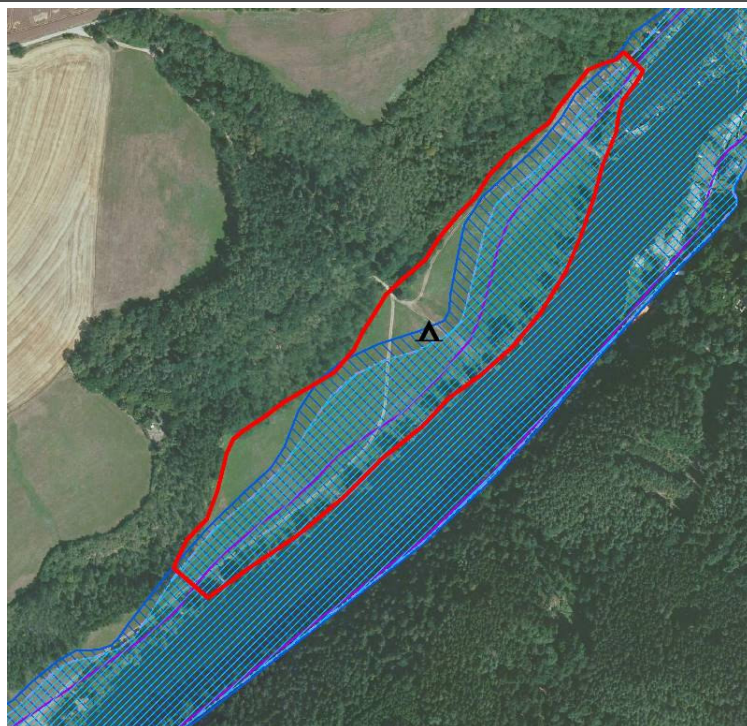
- V rámci AZZÚ nelze v souladu se zákonem č. 254/2001 Sb. o vodách zřizovat nové tábory, kempy a jiná dočasná ubytovací zařízení

obec	řeka	ř. km	poloha	břeh
Robčice	Berounka	cca 105,9	•	L

název lokality	kód
ROBČICE	B9N



Základní mapa odvozená 1:10 000 - výřez



Ortofotomapa Plzeňského kraje 2008
GEODIS Brno spol. s r.o.
GEOREAL Plzeň spol. s r.o.

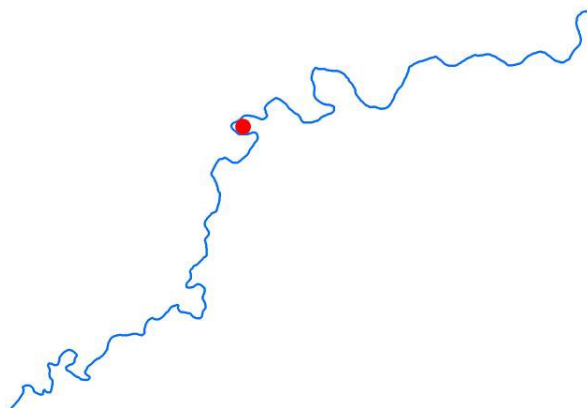
obec	řeka	ř. km	poloha	břeh
Liblín	Berounka	103,5	●)	P

název tábořiště / kempu	kód
KEMP A TÁBOŘIŠTĚ KOBYLKA	B10

druh ubytování
 tábořiště, chatky

kapacita
 tábořiště
 6 chatek

vybavenost
 pitná voda, teplá voda, WC, sprcha, bufet nebo kiosek,
 parkoviště, volejbal, elektrická přípojka, půjčovna lodí



INFRASTRUKTURA PRO VODNÍ TURISTIKU

současný stav - závady v infrastruktuře pro vodní turistiku

návrh - úpravy infrastruktury pro vodní turistiku

OCHRANA PŘED POVODNĚMI

současný stav – ohrožení povodněmi

- Celá volná plocha pro táboření, přístupová komunikace, parkoviště pro automobily a stavební objekty zázemí se nacházejí v rámci AZZÚ a v rámci Q20 a Q100
- Záplavové území Q5 kopíruje břehovou linii řeky Berounky a zasahuje přibližně ¼ území tábořiště
- Ubytovací chatky se nacházejí zcela mimo ohrožení povodněmi, ve svahu severovýchodně od tábořiště

návrh opatření pro ochranu před povodněmi

- Vzhledem k poloze tábořiště v AZZÚ v úzkém sevřeném meandru řeky Berounky není možná navrhnout žádná preventivní protipovodňová opatření území (jakékoli zúžení již tak velmi úzké údolní nivy v rámci kaňonovitého údolí řeky Berounky by mohlo mít z důvodu zmenšení potenciální plochy pro rozliv případné povodně negativní vliv na její průběh)
- Volná plocha pro táboření může být provozována v rozsahu dle platného kolaudačního rozhodnutí, její další plošný rozvoj dále od břehu řeky je však vzhledem ke značné svažitosti terénu nemožný
- Stávající objekty zázemí nacházející se v AZZÚ mohou být udržovány a opravovány ve stávajícím rozsahu v souladu s platným kolaudačním rozhodnutím
- Nové stavební objekty zázemí resp. objekty ubytovacích zařízení lze nově umisťovat ve svahu na severozápadní straně území (ve vazbě na stávajících 6 ubytovacích chatkách) zcela mimo AZZÚ a stanovená záplavová území

ZÁVĚR

- **V dané lokalitě je možné udržovat stávající vybavení a rozsah tábořiště v souladu s platným kolaudačním rozhodnutím**
- **V dané lokalitě lze podmíněčně rozvíjet stavební objekty zázemí mimo AZZÚ resp. mimo stanovená záplavová území ve svahu na severozápadním okraji území za předpokladu dodržení podmínek ochrany přírody a krajiny (PP Horní Berounka)**

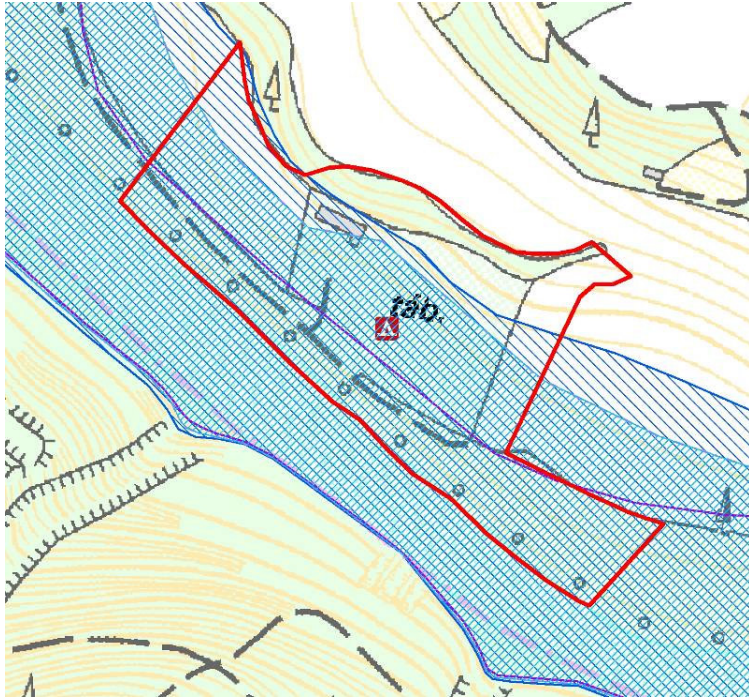
obec	řeka	ř. km	poloha	břeh
Liblín	Berounka	103,5	●)	P

název tábořiště / kempu

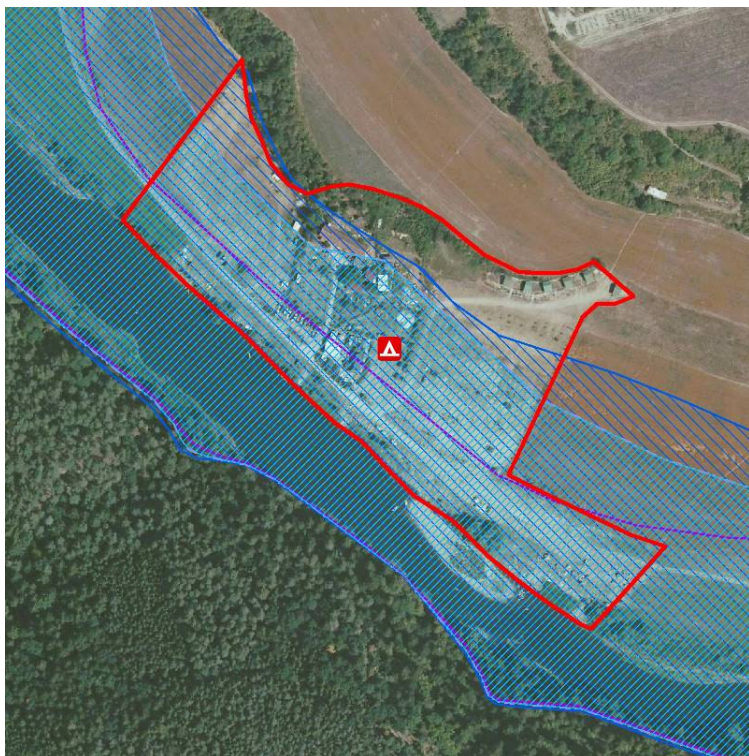
KEMP A TÁBOŘIŠTĚ KOBYLKA

kód

B10



Základní mapa odvozená 1:10 000 - výřez



Ortofotomapa Plzeňského kraje 2008
GEODIS Brno spol. s r.o.
GEOREAL Plzeň spol. s r.o.

obec	řeka	ř. km	poloha	břeh
Liblín	Berounka	101,7	●)	P

název tábořiště / kempu	kód
TÁBOŘIŠTĚ LIBLÍN NA STŘELNICI BEROUNKA	B11

druh ubytování

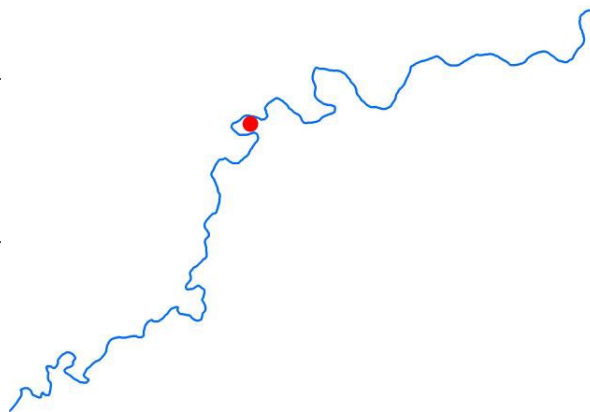
tábořiště

kapacita

tábořiště

vybavenost

pitná voda, WC, el. přípojka, parkoviště



INFRASTRUKTURA PRO VODNÍ TURISTIKU

současný stav - závady v infrastruktuře pro vodní turistiku

návrh - úpravy infrastruktury pro vodní turistiku

OCHRANA PŘED POVODNĚMI

současný stav – ohrožení povodněmi

- Celé území tábořiště včetně stavebních objektů zázemí a příjezdové komunikace se nacházejí v rámci AZZÚ a v rámci všech stanovených záplavových území Q5 až Q100

návrh opatření pro ochranu před povodněmi

- Vzhledem k poloze tábořiště v AZZÚ v úzkém sevřeném meandru řeky Berounky není možná navrhnout žádná preventivní protipovodňová opatření území (jakékoli zúžení již tak velmi úzké údolní nivy v rámci kaňonovitého údolí řeky Berounky by mohlo mít z důvodu zmenšení potenciální plochy pro rozliv případně povodně negativní vliv na její průběh)
- Možné vyzdvihnout stavební objekty zázemí nad úroveň povodně (piloty, kúly)

ZÁVĚR

- **V dané lokalitě je možné udržovat stávající vybavení a rozsah tábořiště v souladu s platným kolaudačním rozhodnutím**

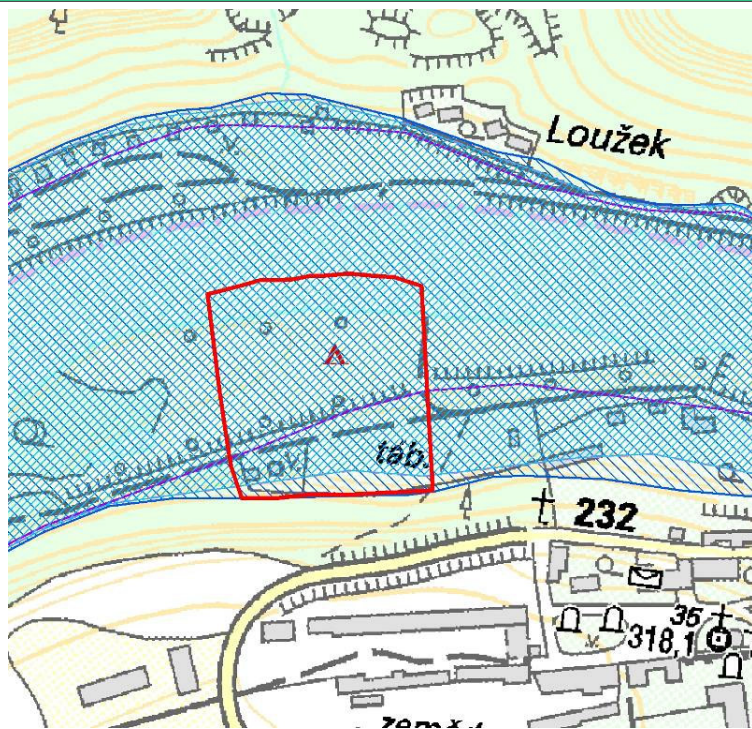
obec	řeka	ř. km	poloha	břeh
Liblín	Berounka	101,7	●	P

název tábořiště / kempu

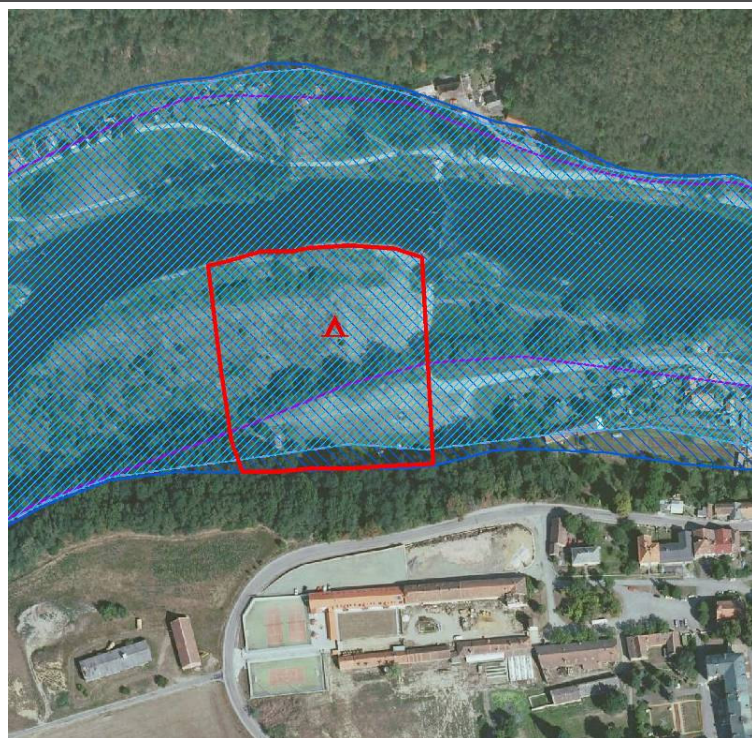
TÁBOŘIŠTĚ LIBLÍN NA STŘELNICI BEROUNKA

kód

B11



Základní mapa odvozená 1:10 000 - výřez



Ortofotomapa Plzeňského kraje 2008
GEODIS Brno spol. s r.o.
GEOREAL Plzeň spol. s r.o.