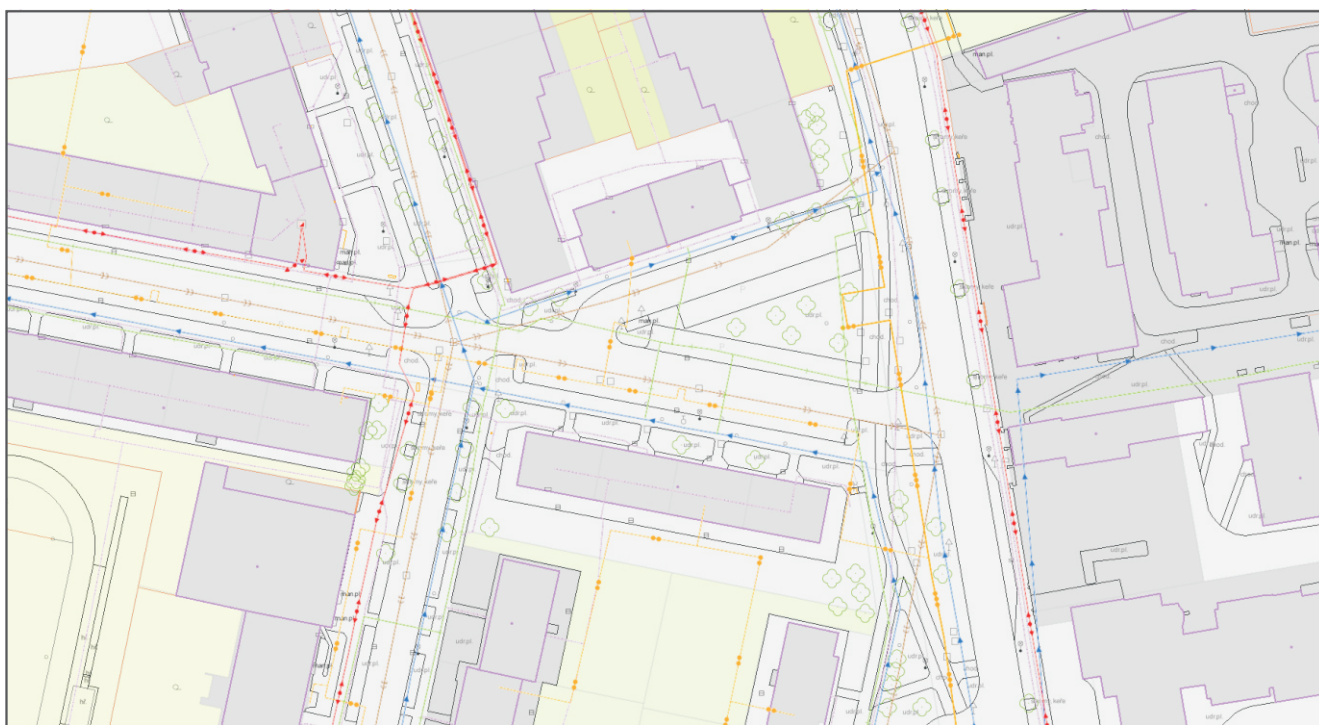


# Digitální technická mapa Plzeňského kraje

## Základní informace pro obce

**Projekt digitální technická mapa (DTM)** je jedním ze tří projektů v rámci Digitální mapy veřejné správy Plzeňského kraje. DTM je složena z Účelové mapy povrchové situace (ÚMPS), tj. geodeticky měřeného skutečného stavu území - polohopisu a výškopisu. DTM zobrazuje v digitální podobě všechny objekty reálného světa (např. budovy, silnice, ploty atd.) a dále pak průběhy inženýrských sítí, které se v daném území nacházejí.

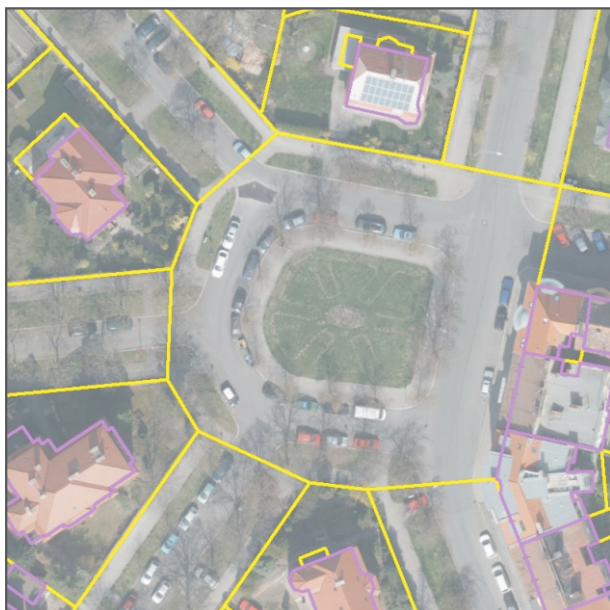


Ukázka DMT - ÚMPS a inženýrské sítě

V současné době (březen 2015) jsou do projektu aktivně zapojeny celostátní správci inženýrských sítí ČEZ Distribuce a. s., RWE GasNet, s. r. o. zastoupená RWE Distribuční služby, s. r. o. a O2 Czech Republic a. s. Z velkých měst například město Plzeň prostřednictvím Správy informačních technologií města Plzně, město Tachov, město Domažlice a z obcí například Kostelec, Němčovice, Vejprnice a řada dalších. Je registrováno 65 geodetů z různých geodetických kanceláří. Jsou oslovováni další správci technické infrastruktury a obce.

## Příklady využití DTM pro obce:

- Správa majetku (podkladová data)
- Správa technické infrastruktury ve vlastnictví obce (vedení dat vodovodů, kanalizací, veřejného osvětlení atd.)
- Referenční data pro tvorbu a správu pasportu komunikací
- Tvorba a správa ostatních pasportů (zeleň, mobiliář, atd.)
- Podklady pro územní rozvoj, tvorbu územně plánovací dokumentace
- Data pro projekční a koncepční činnosti (výstavba a investice)
- Krizové řízení, atd.



Ukázka rozdílu obsahu mezi katastrální mapou (vlevo) a digitální technickou mapou (vpravo)

Součástí projektu DTM PK je i řada volně dostupných služeb a informací <http://geoportal.plzensky-kraj.cz/gs/digitalni-technicka-mapa>.

Obec může uzavřít partnerskou smlouvu s Plzeňským krajem a stát se tak partnerem projektu a využívat všech jeho služeb. Obec zároveň může vydat obecně závaznou vyhlášku o vedení technické mapy obce a zajistit si tím aktualizaci a rozšiřování DTM obce. Pro partnery je připravena řada služeb, které je možné využívat buď prostřednictvím internetu nebo je integrovat do stávajícího informačního systému obce (např. MISYS, ArcGIS atd.).

Pokud máte zájem o více informací nebo o zapojení do projektu, neváhejte nás kontaktovat:

**Ing. Antonín Procházka**

oddělení GIS

tel.: 377 195 276

mobil: 734 524 012

[antonin.prochazka@plzensky-kraj.cz](mailto:antonin.prochazka@plzensky-kraj.cz)