

ISZR - Brána k základním registrům

Michal Kolařík
18.1.2012

AutoCont

Informační systém základních registrů

Registrační číslo: CZ.1.06/1.1.00/03.05891

Projekt Informační systém základních registrů byl spolufinancován z prostředků Evropské unie, Evropského fondu pro regionální rozvoj prostřednictvím Integrovaného operačního programu.

Šance pro Váš rozvoj.



EVROPSKÁ UNIE
EVROPSKÝ FOND PRO REGIONÁLNÍ ROZVOJ
ŠANCE PRO VÁŠ ROZVOJ



MINISTERSTVO VNITRA
ČESKÉ REPUBLIKY

Agenda

- ISZR – jako integrační prvek
 - Rozhraní systému
- Jak se mohu připojit?
 - Testovací prostředí
 - Žádosti o zprostředkování přístupu - SZR
- Jak systém testovat?
 - Volání služeb
- Kde hledat podporu? Kam se mohu obrátit?
 - Informační zdroje
 - Kontakty



ISZR – Informační systém základních registrů

- Integrovaný prvek, který slouží jako jednotné rozhraní pro přístup k referenčním údajům vedeným v základních registrech a k dalším údajům vedeným centrálně v dalších systémech státní správy.
- Poskytuje komunikační rozhraní k základním registrům
- Publikuje eGON služby základních registrů
- Ověřuje oprávnění Agendových informačních systémů a rolí pro přístup k eGON službám základních registrů
- Zaznamenává logy využívání eGON služeb



EVROPSKÁ UNIE
EVROPSKÝ FOND PRO REGIONÁLNÍ ROZVOJ
ŠANCE PRO VÁŠ ROZVOJ



MINISTERSTVO VNITRA
ČESKÉ REPUBLIKY

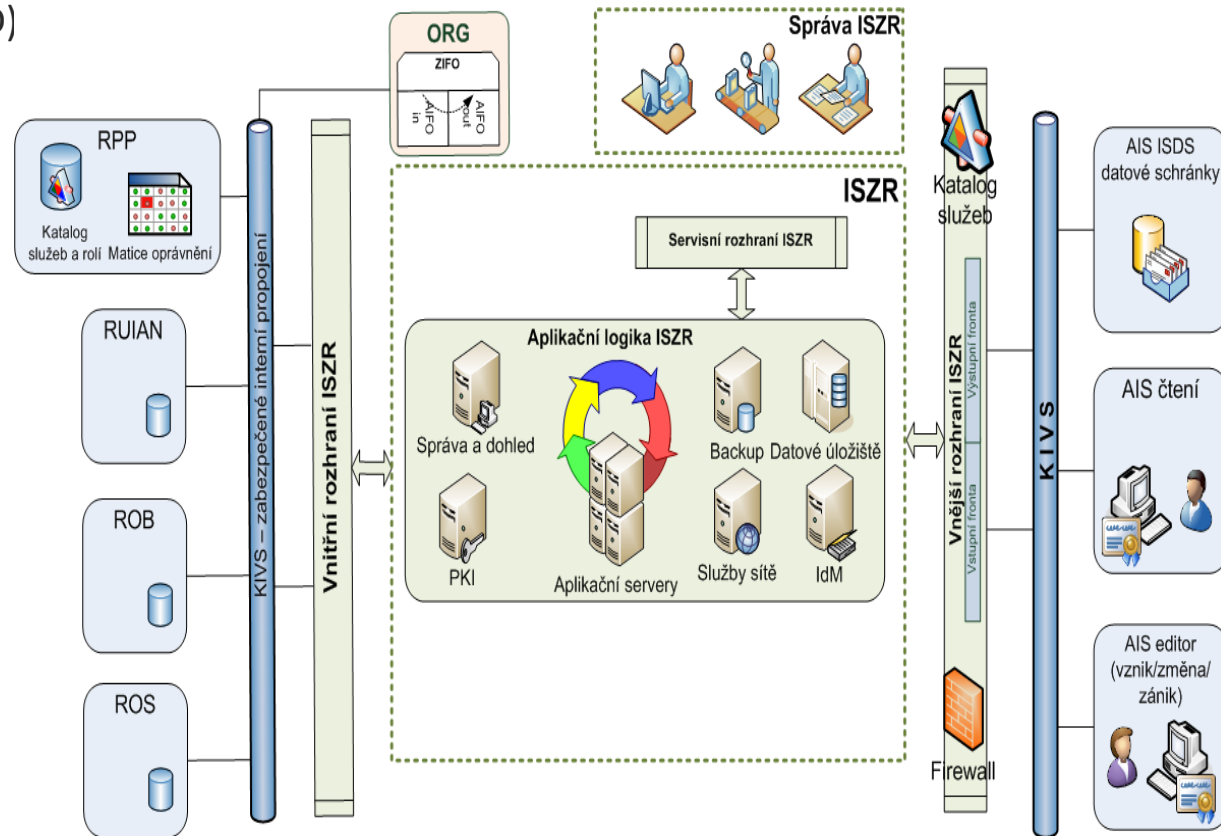
ISZR – a okolní systémy

Vnitřní rozhraní

- Základní registry (ROB, ROS, RÚIAN)
- ORG (překladač agendových ID)
- RPP (řídící informace ISZR)

Vnější rozhraní

- AIS - konzument eGON služeb
 - Zabezpečený přístup
 - Komunikace s občany
 - Datové schránky



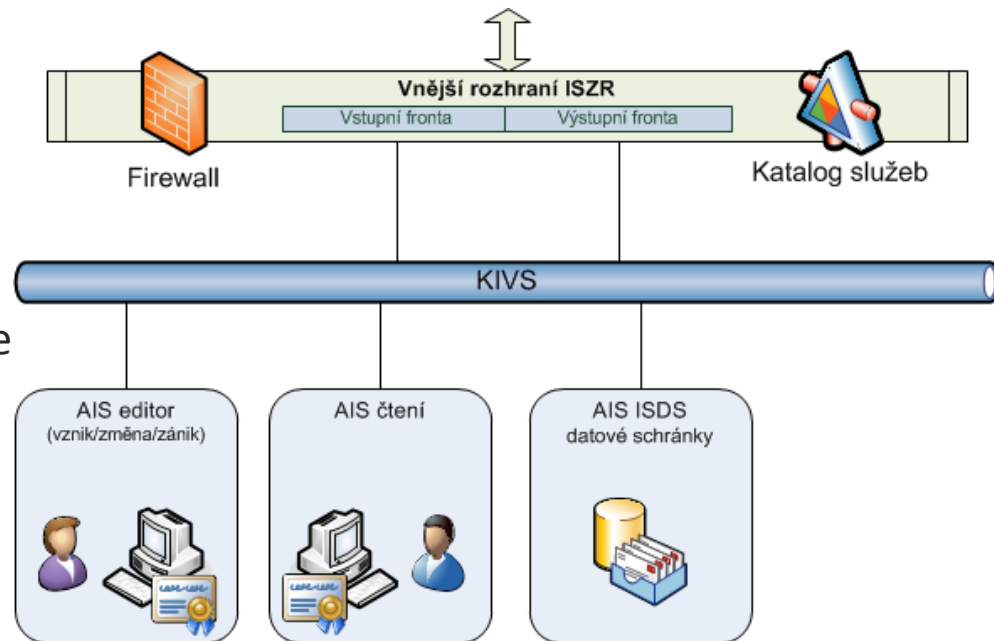
Funkční architektura – externí a interní rozhraní

Vnitřní rozhraní

- Důvěryhodné (zabezpečení na úrovni KIVS)
- Komunikace s ostatními komponentami ZR

Vnější rozhraní

- Zabezpečení
 - Https – ověřování a šifrování
 - Certifikát AIS
 - Publikováno do KIVS, Internet
 - Parametry služby
 - Identifikace OVM / agenda / role
 - Ověření dle matice oprávnění



Jak se připojit?

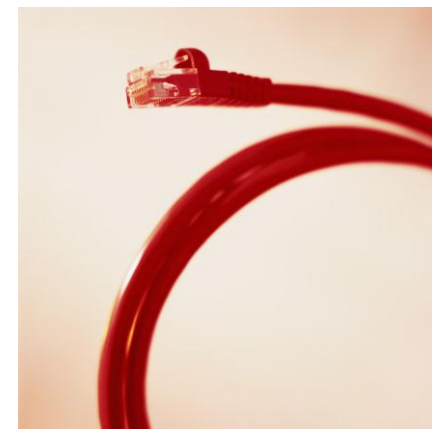
- Testovací prostředí
 - Publikační testovací prostředí
 - Editační testovací prostředí
- Co potřebuji?
 - Připojení
 - KIVS
 - Internet
 - Přístupový certifikát



Testovací prostředí publikační

ISZR – testovací prostředí publikační

- Prostředí pro čtení údajů ze ZR
 - Publikováno v DMZ2 CMS
 - Publikováno Internetu s řízením přístupu podle IP
 - Seznam povolených IP administruje SZR
-
- Poskytuje pouze služby pro čtení
 - Poskytuje pouze testovací data

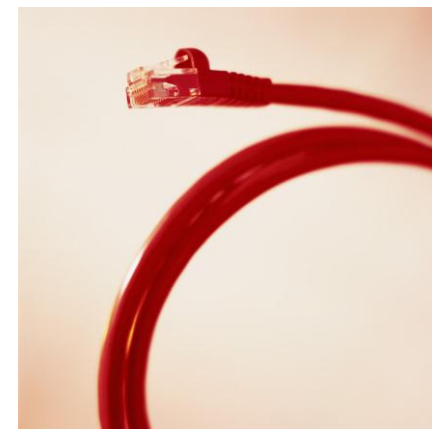


Název služby	DNS	Popis prostředí	Veřejná služba
EGON-4	pub.egon.cms, crlisZR.gov.cz	Testovací Publikační	ANO
EGON-PUB	egon.gov.cz	Testovací Publikační -Internet	ANO

Testovací prostředí editační

ISZR – testovací prostředí editační

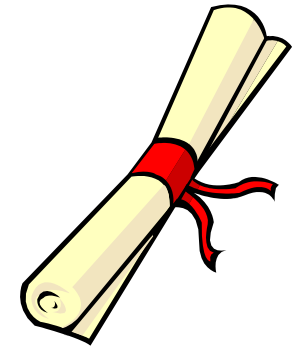
- Prostředí pro editory
 - Publikováno do DMZ2 CMS
 - Propojení řízené pomocí **TS07** – žádosti zpracovává SZR
-
- Slouží k testům editorů – plní data do testovacích prostředí registrů
 - Obsahuje i všechny služby pro čtení jako publikační prostředí
 - Dočasně bude zachováno rozdělení prostředí podle funkce
 - Výhledově se datové prostředí sloučí



Název služby	DNS	Popis prostředí	Veřejná služba
EGON-5	edit.egon.cms	Testovací Editační	NE

Přístupový certifikát

- Žádost o digitální certifikát - formální
 - Prostřednictvím SZR
 - Formulář na webu
- Žádost o digitální certifikát - technická
 - Generování asymetrického klíčového páru
 - Postup na webu SZR
 - Odeslání žádosti na SZR
- Vydání certifikátu
 - Vydává SZR



Jak testovat?

- Technický popis rozhraní
- Funkční architektura - webové služby
- Podklady
 - Katalog služeb
 - Popis datových typů
 - XSD
 - WSDL



Katalog služeb

- Dostupný na www.szrcr.cz



Název	Označení	Verze	Platnost	Třída	Režim	SLA	Popis	Parametry	Výstup	WSDL	XSD
-------	----------	-------	----------	-------	-------	-----	-------	-----------	--------	------	-----

- **Třídy služeb**
 - E – editační služby realizující zápis, změnu či výmaz
 - S1 – služby poskytující pouze individuální referenční údaje na základě jednoznačného identifikátoru (AIFO, IČO, adresní bod) či logické odpovědi
 - S2 – služby poskytující hromadné referenční údaje či hromadné logické odpovědi
 - S3 – služby poskytující výběrové informace nebo vyhledání prvku dle souboru atributů
 - S4 – služby poskytující informační nebo provozní údaje
- **SLA služeb**
 - Maximální doba zpracování služby
- **Synchronní/asynchronní služby**

Poskytované služby – definice služby

Název služby	rosVlozOsobu
Označení služby	E18
Vzniklo ve verzi	2.00
Stav rozhraní	finální definice
Platnost od	30.9.2011
Platnost do	
Nahrazeno	
Třída služby	E
Režim služby	Asynchronní
SLA služby	SLA-NA
Popis služby	rosVlozOsobu
Chování a kontroly	Služba zakládá nový záznam osoby v registru. Vstupní údaje musí obsahovat validní referenční údaje (IČO se správnou kontrolní číslicí, referenční údaje musí odpovídat údajům, pro něž bylo IČO vydáno). Záznam není založen, pokud je IČO duplicitní a pokud jde o zápis fyzické osoby ani pokud je AIFO duplicitní. ROS kontroluje, zda AIS má oprávnění založit osobu s udanou právní formou. Pokud IČO nebylo vydáno pro zasláné referenční údaje, vrací služba chybový status s očekávanými údaji. Pokud je IČO nebo AIFO duplicitní, vrátí služba chybový status.
Popis vstupních parametrů	IČO a referenční údaje osoby. Povinné údaje jsou datum vzniku nebo zápisu do evidence, právní forma, a adresa sídla nebo místa podnikání. Pro fyzickou osobu jsou povinné dále AIFO (je-li možné je určit), a pokud není známo AIFO je povinnými údaji dále jméno (jména) a příjmení a adresa místa pobytu. Jedná-li se o fyzickou osobu, obchodní firma je naplněna jménem a příjmením. Pro právnické osoby je povinným parametrem také obchodní jméno a vstupní údaje mohou obsahovat i identifikaci satutárních zástupců.
Popis výstupní hodnoty	identifikátor změny, časový okamžik změny a status, případně detailní popis chyby
WSDL služby	egon/wsdl/IszrRosVlozOsobu.wsdl
XSD služby	egon/xsd/IszrRosVlozOsobu.xsd

Technický popis zpracování zpráv

Synchronní

- Ve výsledku volání služby vrácena odpověď

Asynchronní

- Ve výsledku služby identifikátor, pomocí kterého lze získat odpověď
- Odpovědi se ukládají do izolované fronty s operacemi
 - Čtení seznamu položek ve frontě
 - Čtení konkrétní položky fronty
 - Smazání položky z fronty
- AIS:
 - Čte seznam fronty a zjišťuje, jaké požadavky jsou zpracovány
 - Čte položku z fronty
 - Maže položku fronty (pokud nesmaže, je po určité době smazána automaticky)

Kde hledat podporu?

- <http://www.szrcr.cz/vyvojari>
 - Katalog eGON služeb
 - XSD, WSDL popis rozhraní
 - Žádost o vydání certifikátu
- Vývojářské fórum
- Jednotné kontaktní místo
 - podpora@szrcr.cz
 - tel: +420 236 031 751



The screenshot shows the website for the management of basic registers (Správa základních registrů) under the SZRCR logo. The page features a navigation menu with categories like 'Registr osob', 'Registr obyvatel', 'Registr územní identifikace adres a nemovitostí', 'Registr práv a povinností', 'Informační systém základních registrů', and 'ORG - převodník'. The main content area is titled 'Vývojáři' and contains information about the eGON services catalog, including links to XSD and WSDL files and a request for certification. A sidebar on the right offers a newsletter sign-up, a link to portal.gov.cz, and contact information for the data helpdesk (infolinka 270 005 200).

víme jak

Děkuji za pozornost.

AutoCont